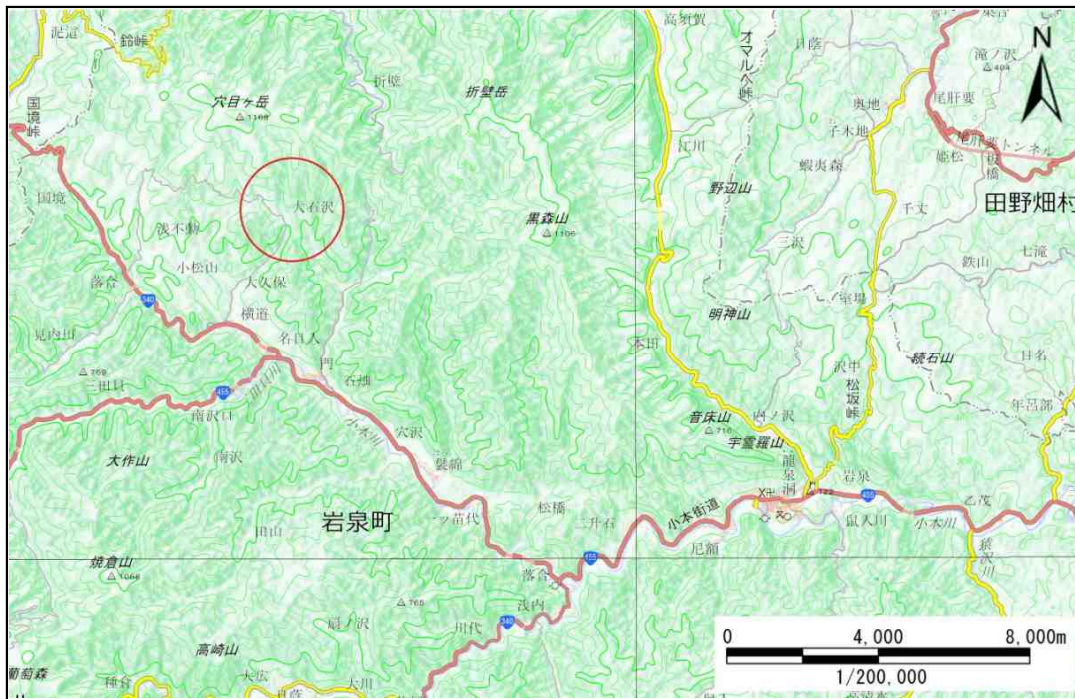


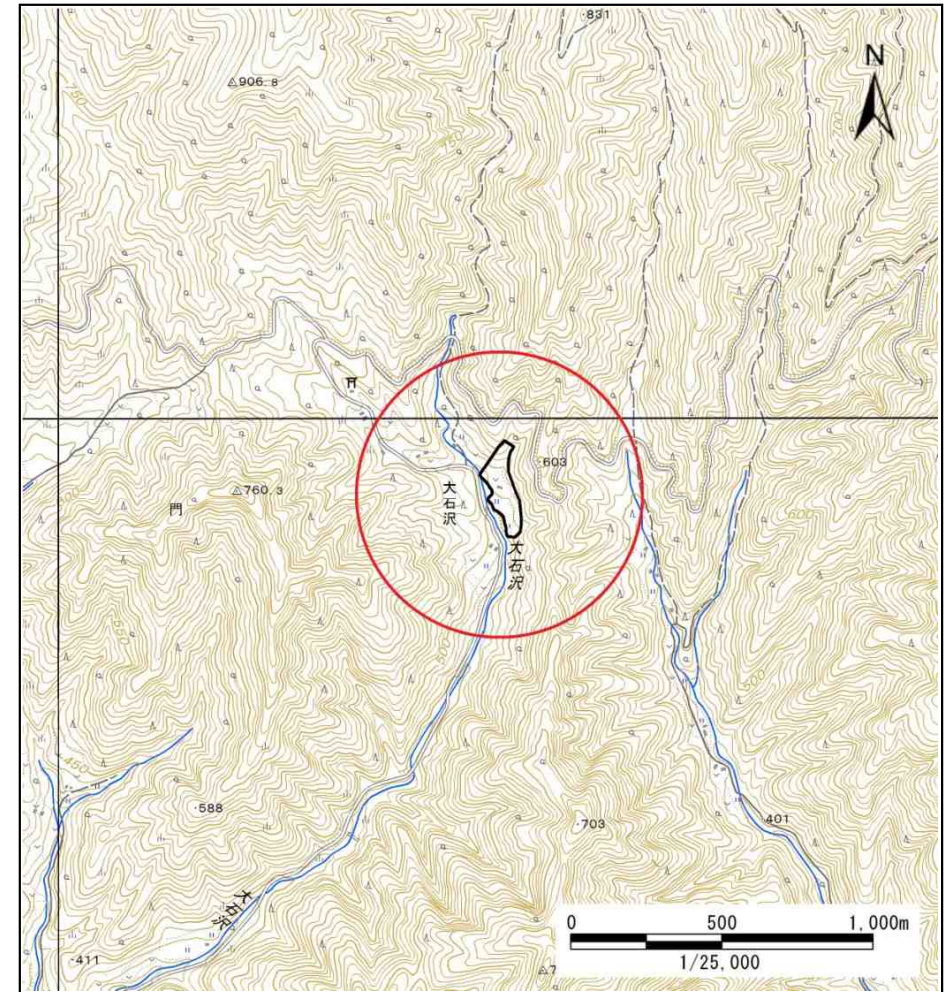
土砂災害防止に関する基礎調査(土石流)

表紙 位置図、概況図

自然現象の種類	土石流
溪流番号	J061103
水系名	小本川
河川名	小本川
溪流名	大石沢6
所在地	下閉伊郡岩泉町門字横道
調査機関	沿岸広域振興局土木部岩泉土木センター



概況図 (S=1:200,000)



位置図 (S=1:25,000)

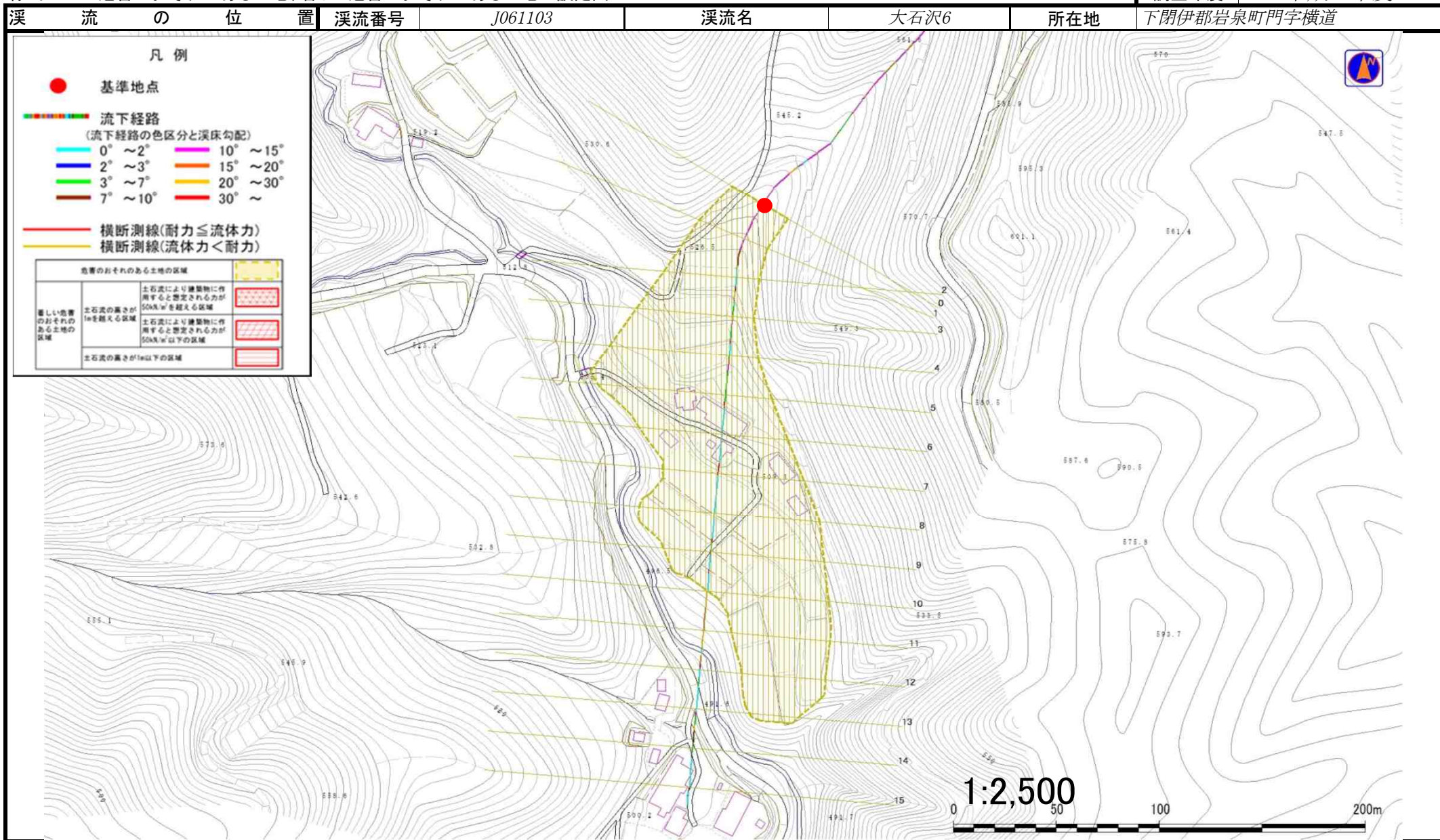
岩手県

国土地理院の数値地図20000『盛岡』及び電子地形図25000『陸中五日市・安家・早坂高原・門』を掲載

土石流区域調査書

様式3-1 危害のおそれのある土地、著しい危害のおそれのある土地の設定図

調査年度	平成30年度
所在地	下関伊郡岩泉町門字横道



土石流区域調書

様式3-2 建築物に作用すると想定される衝撃に関する事項

調査年度 平成30年度

渓流の位置 渓流番号 J061103 渓流名 大石沢6 所在地 下閉伊郡岩泉町門字横道

横断測線番号	土石流の高さh(m)	土石流の流体力Fd(kN/m ²)	建築物の耐力P2(kN/m ²)	横断測線番号	土石流の高さh(m)	土石流の流体力Fd(kN/m ²)	建築物の耐力P2(kN/m ²)
No.0	0.41	16.40	16.46				
No.1	0.33	12.43	20.26				
No.2	0.20	5.07	32.46				
No.3	0.15	2.99	40.79				
No.4	0.15	2.79	41.79				
No.5	0.14	2.48	43.39				
No.6	0.14	2.13	45.24				
No.7	0.14	2.15	45.40				
No.8	0.13	1.91	46.32				
No.9	0.23	3.63	27.97				
No.10	0.23	3.22	28.35				
No.11	0.22	3.44	29.23				
No.12	0.22	3.35	28.88				
No.13	0.23	3.14	28.44				
No.14	0.22	2.26	28.89				
No.15	0.22	1.87	28.61				