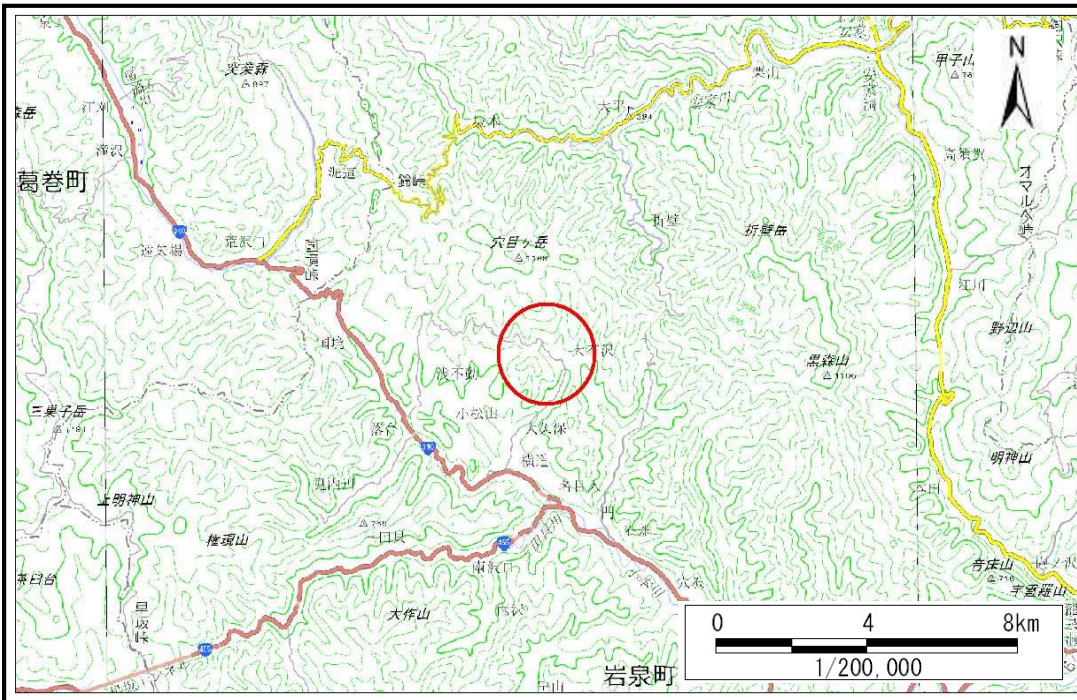


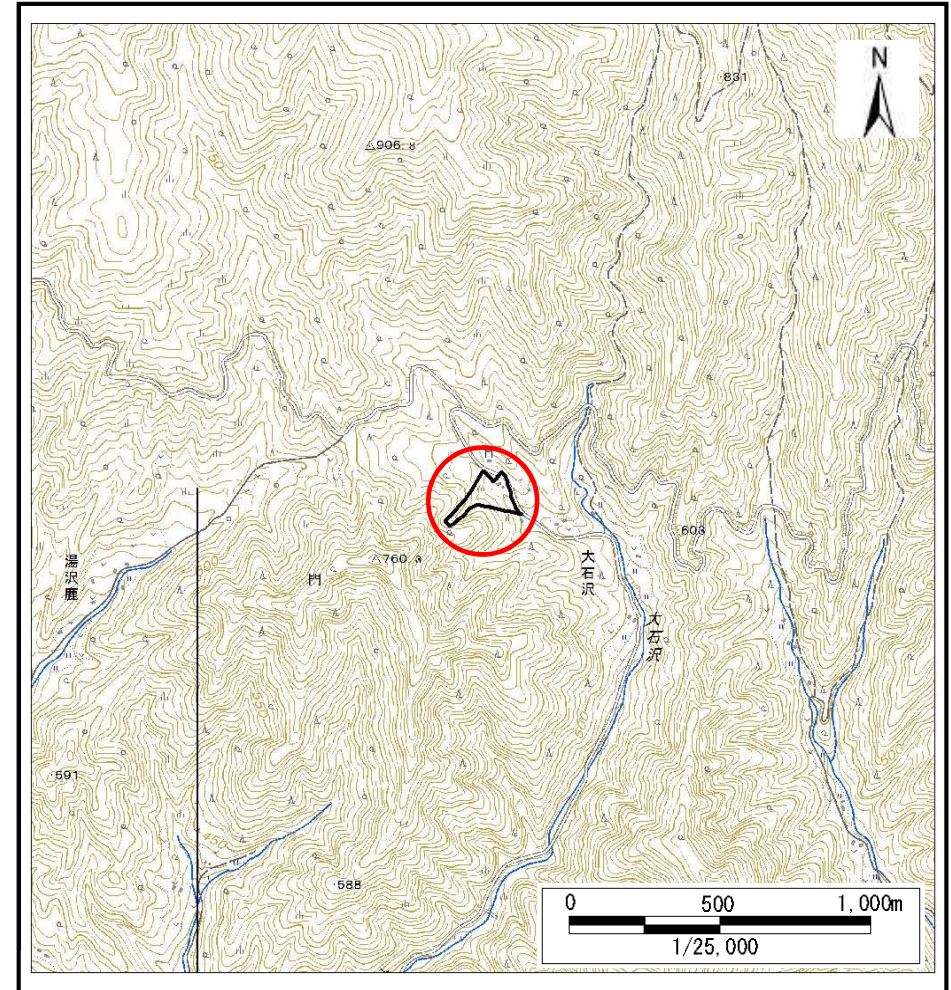
土砂災害防止に関する基礎調査(土石流)

表紙 概況,位置図

| | |
|---------|--------------------|
| 自然現象の種類 | 土石流 |
| 溪流番号 | J061101 |
| 水系名 | 小本川 |
| 河川名 | 小本川 |
| 溪流名 | 大石沢4 |
| 所在 | 岩泉町門倉脇口 |
| 調査機関 | 岩手県沿岸広域振興局岩泉土木センター |



概況図(S=1:200,000)



位置図(S=1:25,000)

国土地理院の電子地形図20000『盛岡、八戸』及び電子地形図25000『和井内、岩洞、釜津田、陸中大川、有芸、早坂高原、門、陸中五日市、安家、沼袋、端神、玉川』を掲載

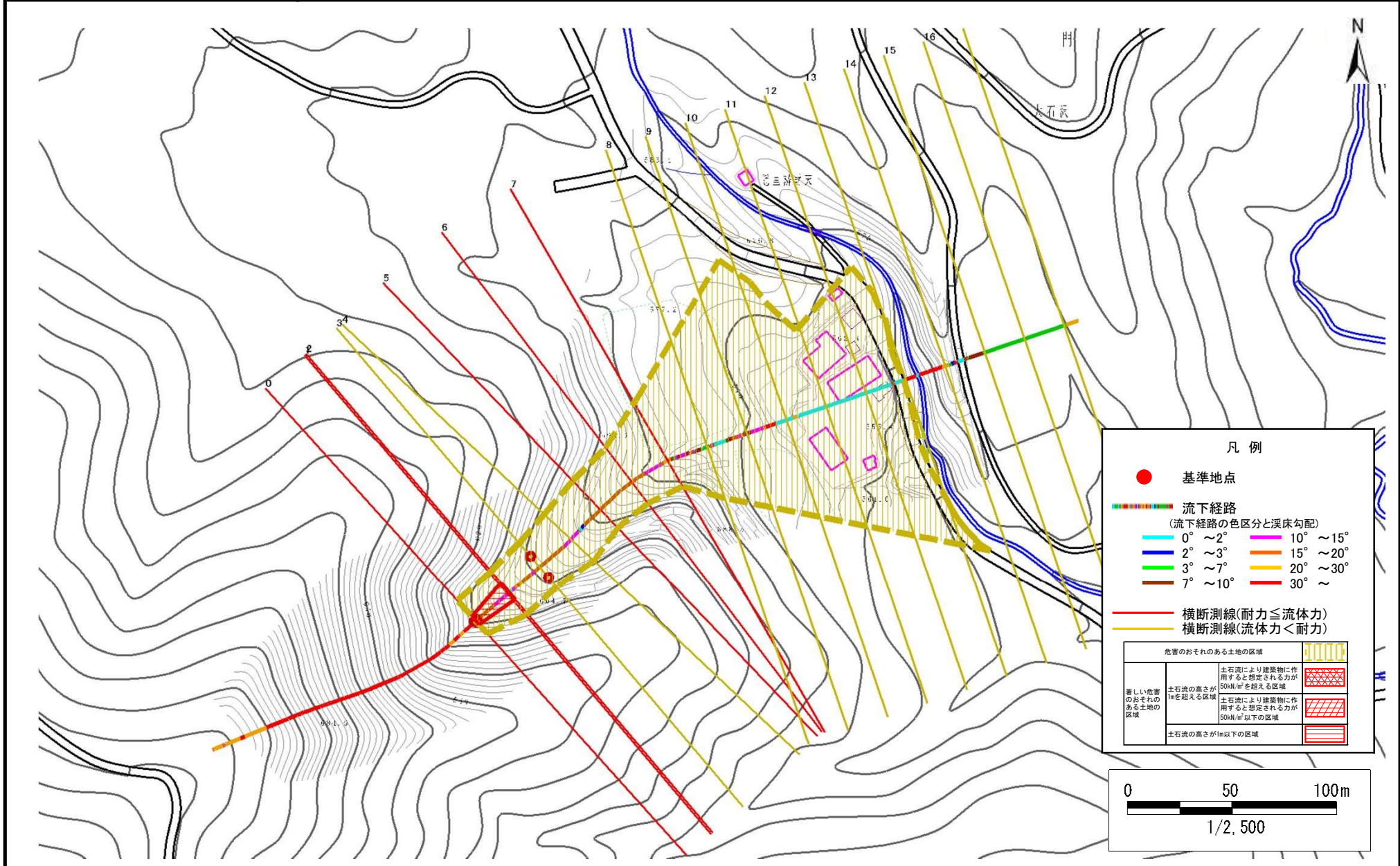
岩手県

土石流区域調査

様式3-1 危害のおそれのある土地、著しい危害のおそれのある土地の設定図

調査年度 平成28年度

溪流の位置 溪流番号 J061101 溪流名 大石沢4 所在地 岩泉町門倉脇口



土石流区域調書

様式3-2 建築物に作用すると想定される衝撃に関する事項

調査年度 平成28年度

| 溪流の位置 | | 溪流番号 | 溪流名 | | 所在地 | | |
|--------|------------|-------------------------------|------------------------------|--------|------------|-------------------------------|------------------------------|
| | | J061101 | 大石沢4 | | 岩泉町門倉脇口 | | |
| 横断測線番号 | 土石流の高さh(m) | 土石流の流体力Fd(kN/m ²) | 建築物の耐力P2(kN/m ²) | 横断測線番号 | 土石流の高さh(m) | 土石流の流体力Fd(kN/m ²) | 建築物の耐力P2(kN/m ²) |
| No.0 | 0.46 | 42.14 | 14.70 | | | | |
| No.1 | 0.30 | 23.70 | 21.54 | | | | |
| No.2 | 0.30 | 23.44 | 21.66 | | | | |
| No.3 | 0.26 | 18.66 | 24.54 | | | | |
| No.4 | 0.27 | 17.65 | 23.90 | | | | |
| No.5 | 0.38 | 23.61 | 17.73 | | | | |
| No.6 | 0.38 | 20.65 | 17.53 | | | | |
| No.7 | 0.55 | 27.68 | 12.66 | | | | |
| No.8 | 0.31 | 10.88 | 20.95 | | | | |
| No.9 | 0.22 | 6.06 | 29.15 | | | | |
| No.10 | 0.22 | 6.10 | 29.25 | | | | |
| No.11 | 0.17 | 3.55 | 37.25 | | | | |
| No.12 | 0.15 | 2.37 | 42.44 | | | | |
| No.13 | 0.14 | 2.15 | 43.40 | | | | |
| No.14 | 0.14 | 0.75 | 44.09 | | | | |
| No.15 | 0.15 | 0.59 | 41.95 | | | | |
| No.16 | 0.20 | 0.25 | 31.37 | | | | |
| No.17 | 0.00 | 0.00 | 0.00 | | | | |
| | | | | | | | |
| | | | | | | | |
| | | | | | | | |
| | | | | | | | |
| | | | | | | | |
| | | | | | | | |
| | | | | | | | |
| | | | | | | | |
| | | | | | | | |
| | | | | | | | |
| | | | | | | | |
| | | | | | | | |
| | | | | | | | |
| | | | | | | | |
| | | | | | | | |
| | | | | | | | |