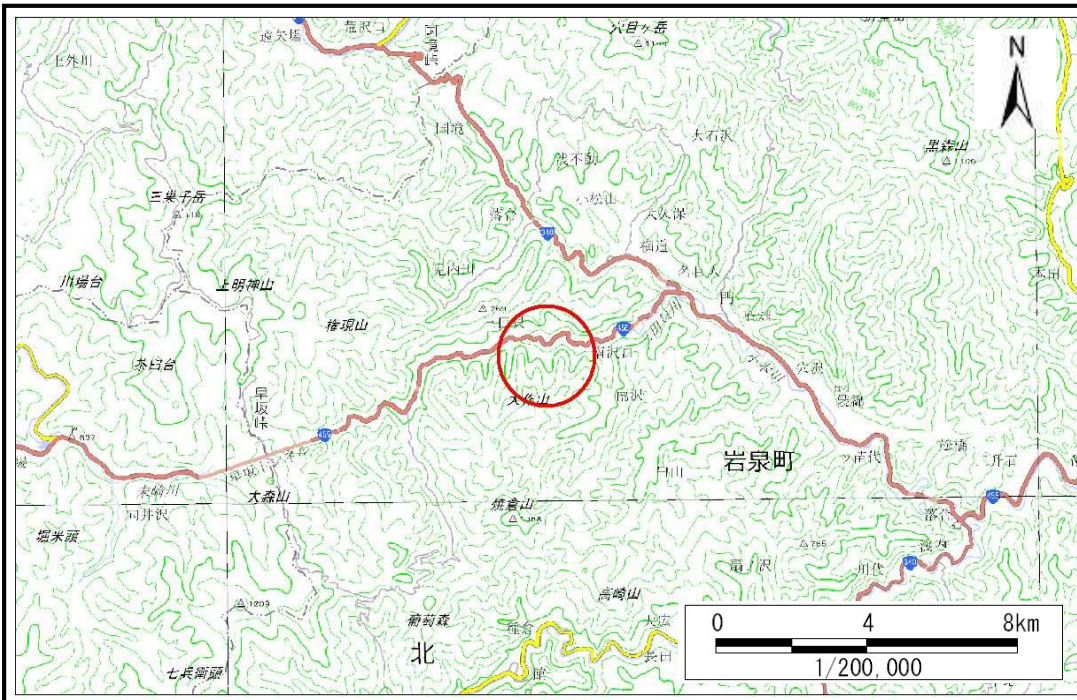


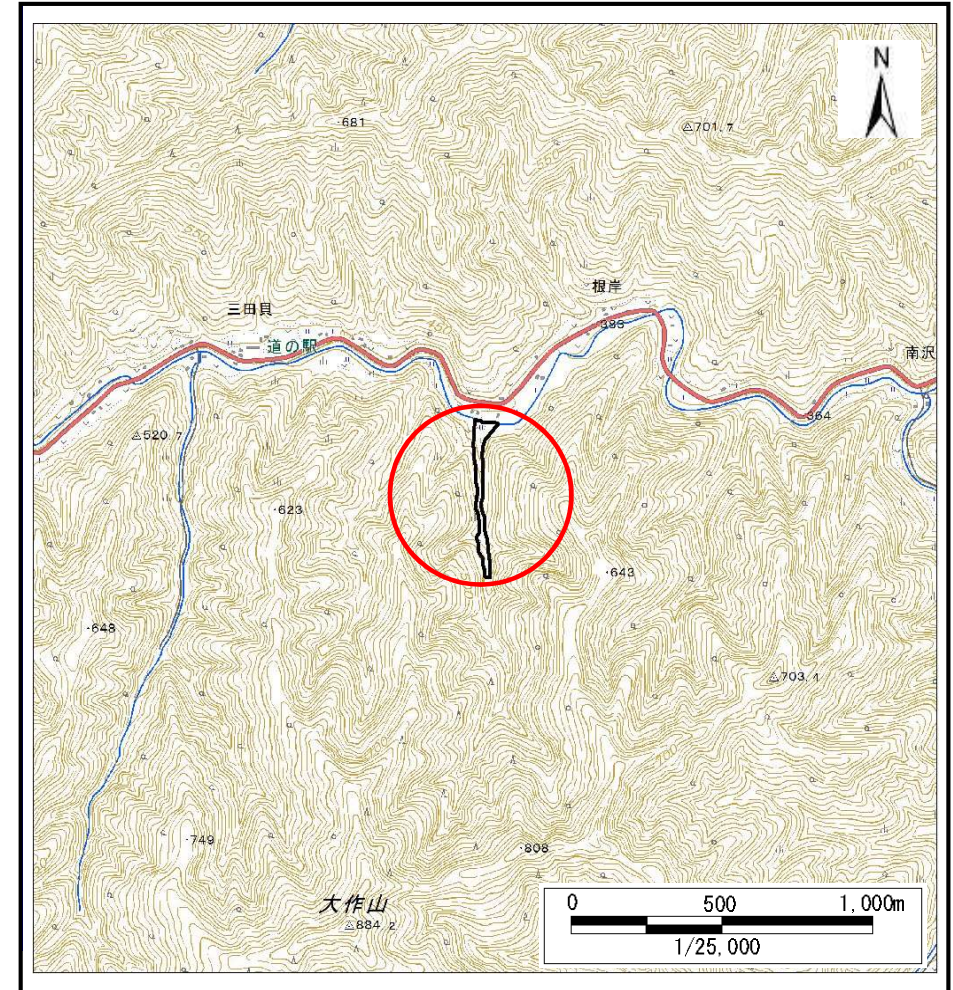
土砂災害防止に関する基礎調査(土石流)

表紙 概況,位置図

自然現象の種類	土石流
溪流番号	J060125
水系名	小本川
河川名	三田貝川
溪流名	南三田貝の沢8
所在	岩泉町門南三田貝
調査機関	岩手県沿岸広域振興局岩泉土木センター



概況図(S=1:200,000)



位置図(S=1:25,000)

土石流区域調査

様式3-1 危害のおそれのある土地、著しい危害のおそれのある土地の設定図 (A3)

調査年度

平成28年度

溪流の位置

溪流番号

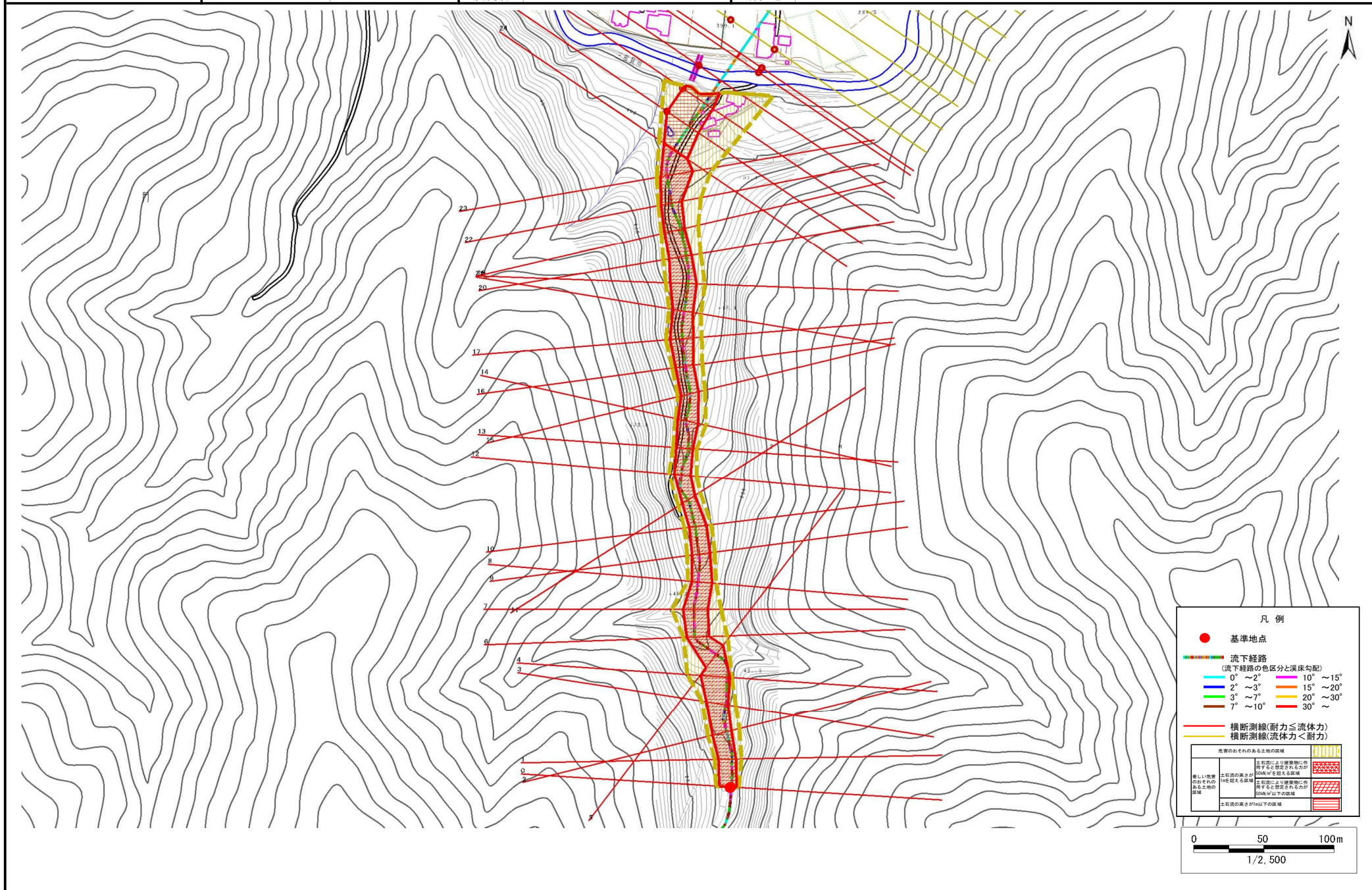
J060125

溪流名

南三田貝の沢8

所在地

岩泉町門南三田貝



土石流区域調査書

様式3-2 建築物に作用すると想定される衝撃に関する事項

調査年度 平成28年度

渓流の位置	溪流番号	J060125		溪流名	南三田貝の沢8	所在地	岩泉町門南三田貝
横断測線番号	土石流の高さh(m)	土石流の流体力Fd(kN/m ²)	建築物の耐力P2(kN/m ²)	横断測線番号	土石流の高さh(m)	土石流の流体力Fd(kN/m ²)	建築物の耐力P2(kN/m ²)
No.0	1.64	47.96	5.43	No.27	0.78	13.05	9.36
No.1	1.63	46.90	5.43	No.28	0.81	10.65	9.04
No.2	1.51	39.17	5.70	No.29	0.83	8.97	8.90
No.3	1.40	35.94	5.99	No.30	0.85	7.79	8.74
No.4	1.17	28.59	6.78	No.31	0.88	6.59	8.48
No.5	1.19	26.09	6.71	No.32	0.92	5.45	8.14
No.6	1.37	30.73	6.08	No.33	0.95	4.90	7.93
No.7	1.28	28.71	6.35	No.34	1.03	3.88	7.45
No.8	1.43	34.39	5.90	No.35	1.62	1.39	5.46
No.9	1.52	38.63	5.68	No.36	0.00	0.00	0.00
No.10	1.56	39.19	5.57				
No.11	1.72	43.22	5.27				
No.12	1.63	40.59	5.44				
No.13	1.61	39.79	5.48				
No.14	1.43	32.72	5.90				
No.15	1.56	36.32	5.58				
No.16	1.55	34.44	5.61				
No.17	1.33	27.45	6.20				
No.18	1.45	29.39	5.86				
No.19	1.23	22.51	6.54				
No.20	1.35	25.51	6.14				
No.21	1.42	27.60	5.92				
No.22	1.41	26.28	5.96				
No.23	1.09	18.04	7.18				
No.24	1.16	20.84	6.82				
No.25	0.80	12.30	9.13				
No.26	0.79	12.71	9.25				