

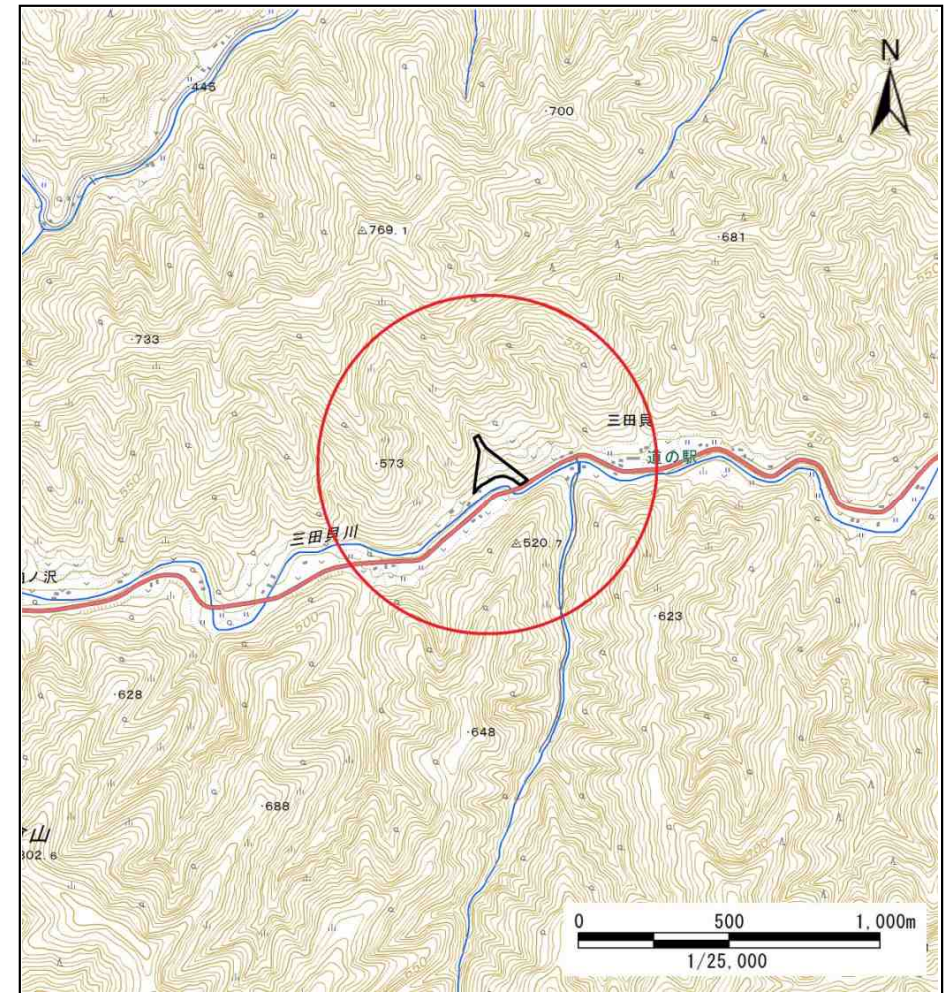
土砂災害防止に関する基礎調査(土石流)

表紙 位置図、概況図

自然現象の種類	土石流
溪流番号	J060114
水系名	小本川
河川名	三田貝川
溪流名	三田貝の沢14
所在地	下関伊郡岩泉町門字三田貝
調査機関	沿岸広域振興局土木部岩泉土木センター



概況図 (S=1:200,000)



位置図 (S=1:25,000)

岩手県

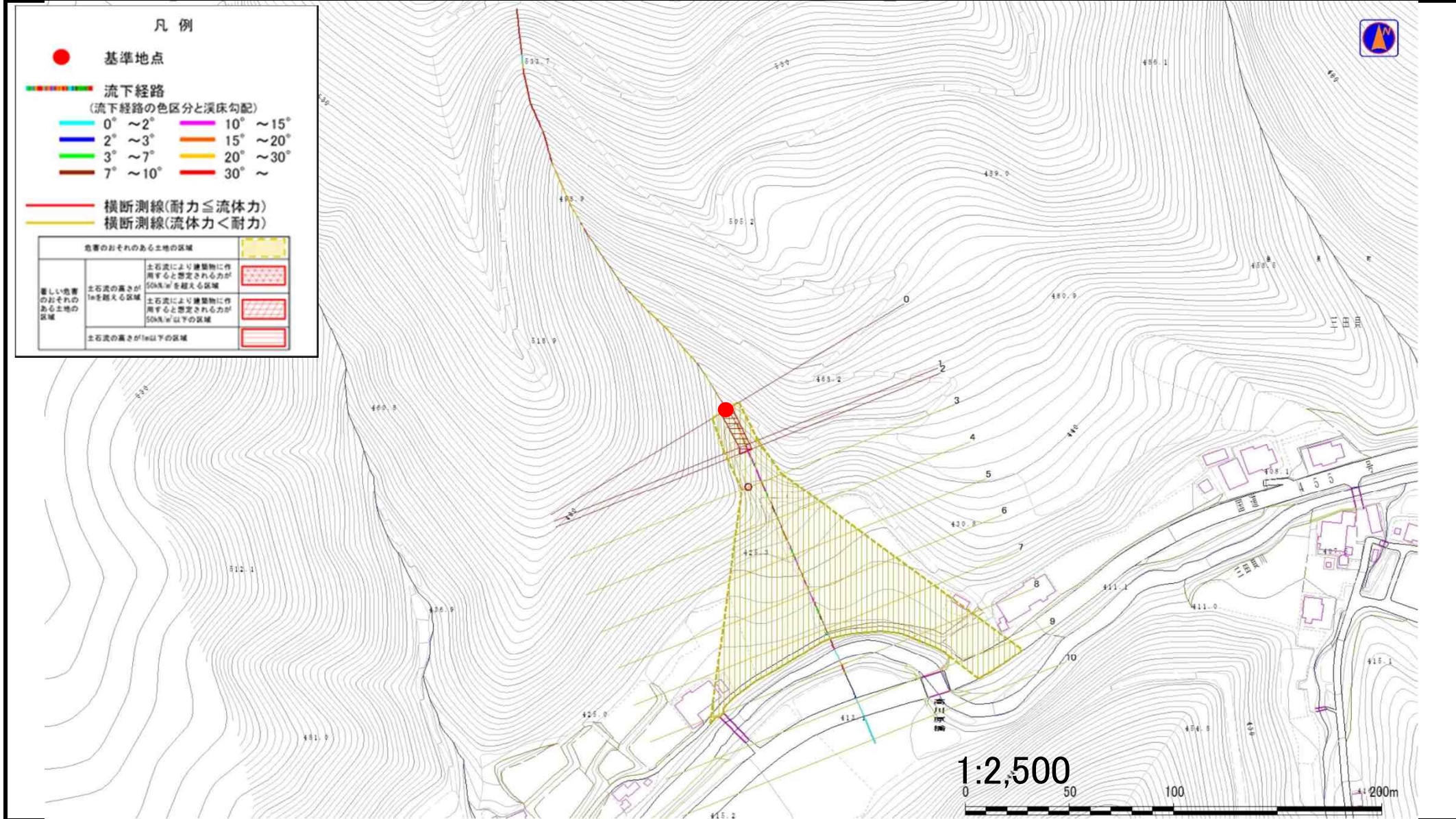
国土地理院の数値地図20000『盛岡』及び電子地形図25000『早坂高原』を掲載

土石流区域調査書

様式3-1 危害のおそれのある土地、著しい危害のおそれのある土地の設定図

調査年度	平成30年度
調査年度	平成30年度

溪流の位置	溪流番号	J060114	溪流名	三田貝の沢14	所在地	下関伊郡岩泉町門字三田貝
-------	------	---------	-----	---------	-----	--------------



土石流区域調査書

様式3-2 建築物に作用すると想定される衝撃に関する事項

調査年度	平成30年度
------	--------

渓流の位置	渓流番号	J060114	渓流名	三田貝の沢14	所在地	下関伊郡岩泉町門字三田貝
-------	------	---------	-----	---------	-----	--------------

横断測線番号	土石流の高さh(m)	土石流の流体力Fd(kN/m ²)	建築物の耐力P2(kN/m ²)	横断測線番号	土石流の高さh(m)	土石流の流体力Fd(kN/m ²)	建築物の耐力P2(kN/m ²)
No.0	0.45	28.49	14.99				
No.1	0.52	31.45	13.31				
No.2	0.46	26.85	14.66				
No.3	0.30	14.20	21.57				
No.4	0.31	13.57	21.11				
No.5	0.32	13.01	20.70				
No.6	0.32	12.61	20.40				
No.7	0.33	12.29	20.15				
No.8	0.33	12.07	19.99				
No.9	0.16	3.18	39.90				
No.10	0.14	2.03	45.75				