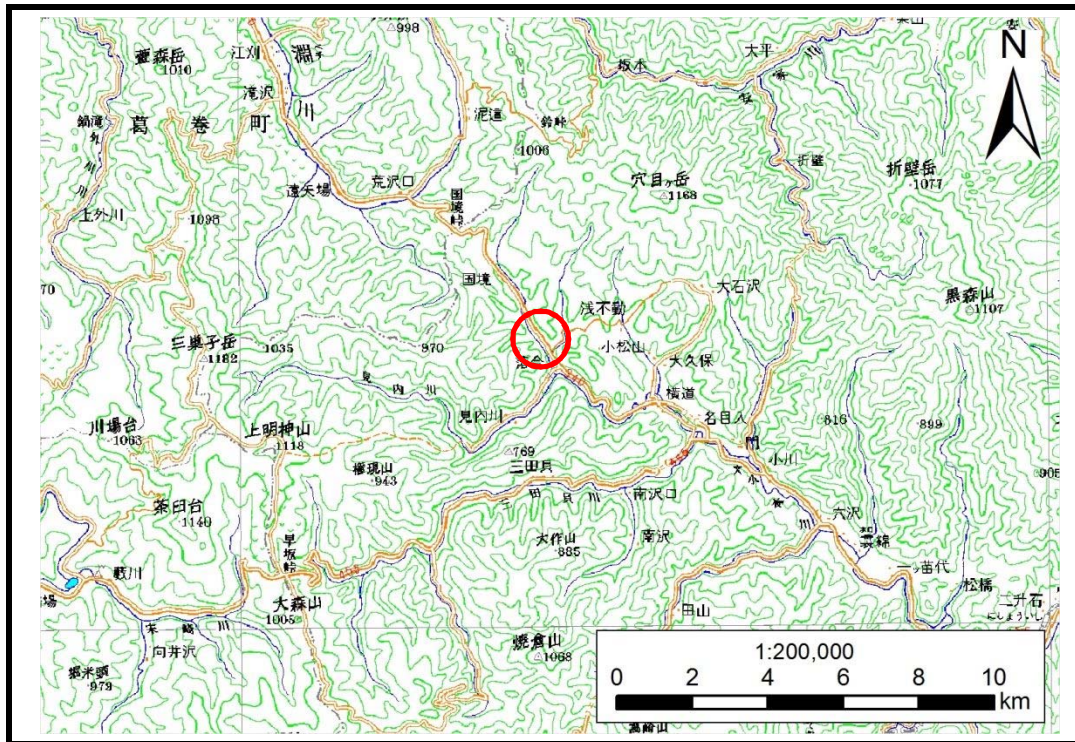


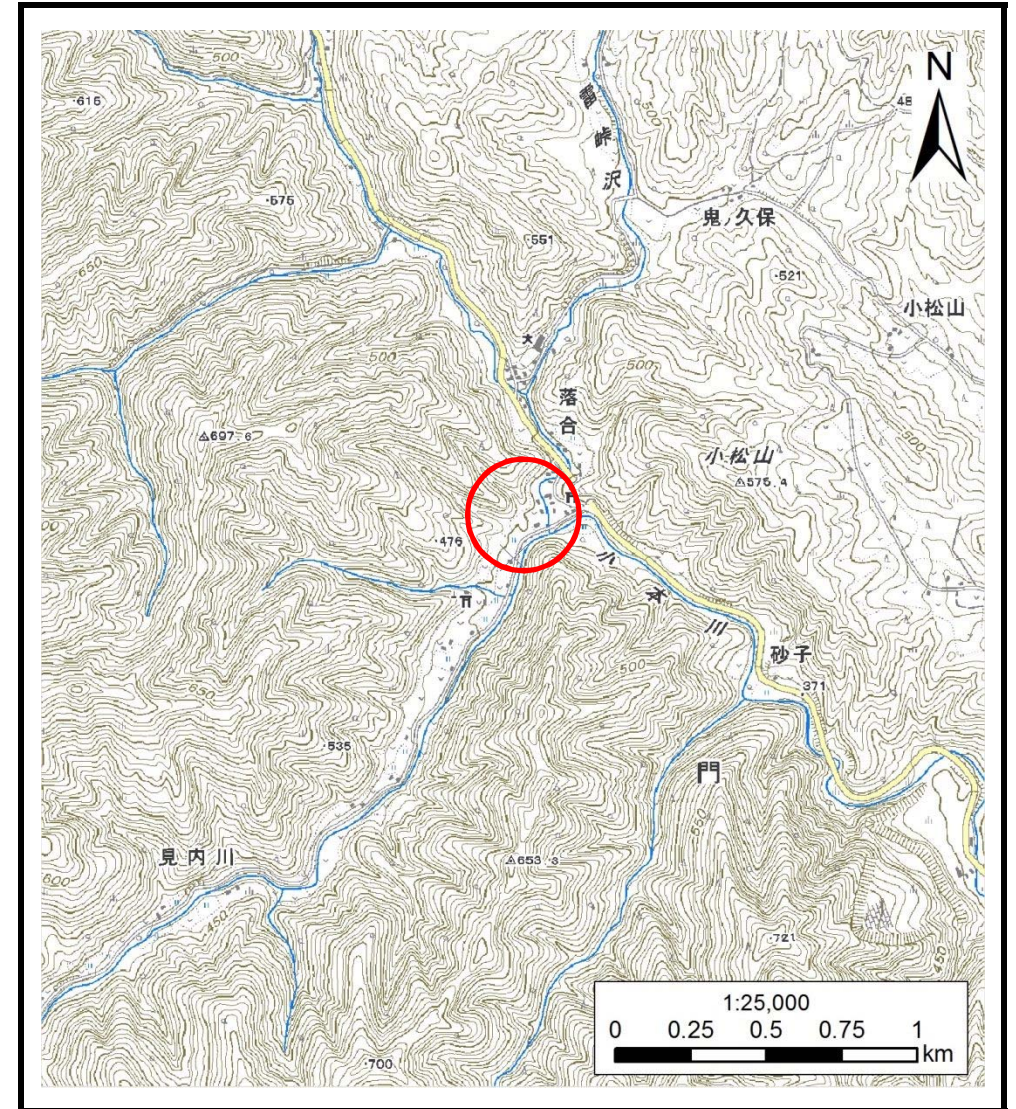
土砂災害防止に関する基礎調査(土石流)

表紙 位置,位置図

自然現象の種類	土石流
溪流番号	J060104
水系名	小本川
河川名	見内川の沢8
溪流名	見内川の沢8
所在地	下閉伊郡岩泉町門見内川
調査機関	沿岸広域振興局土木部岩泉土木センター



位置図(S=1:200,000)



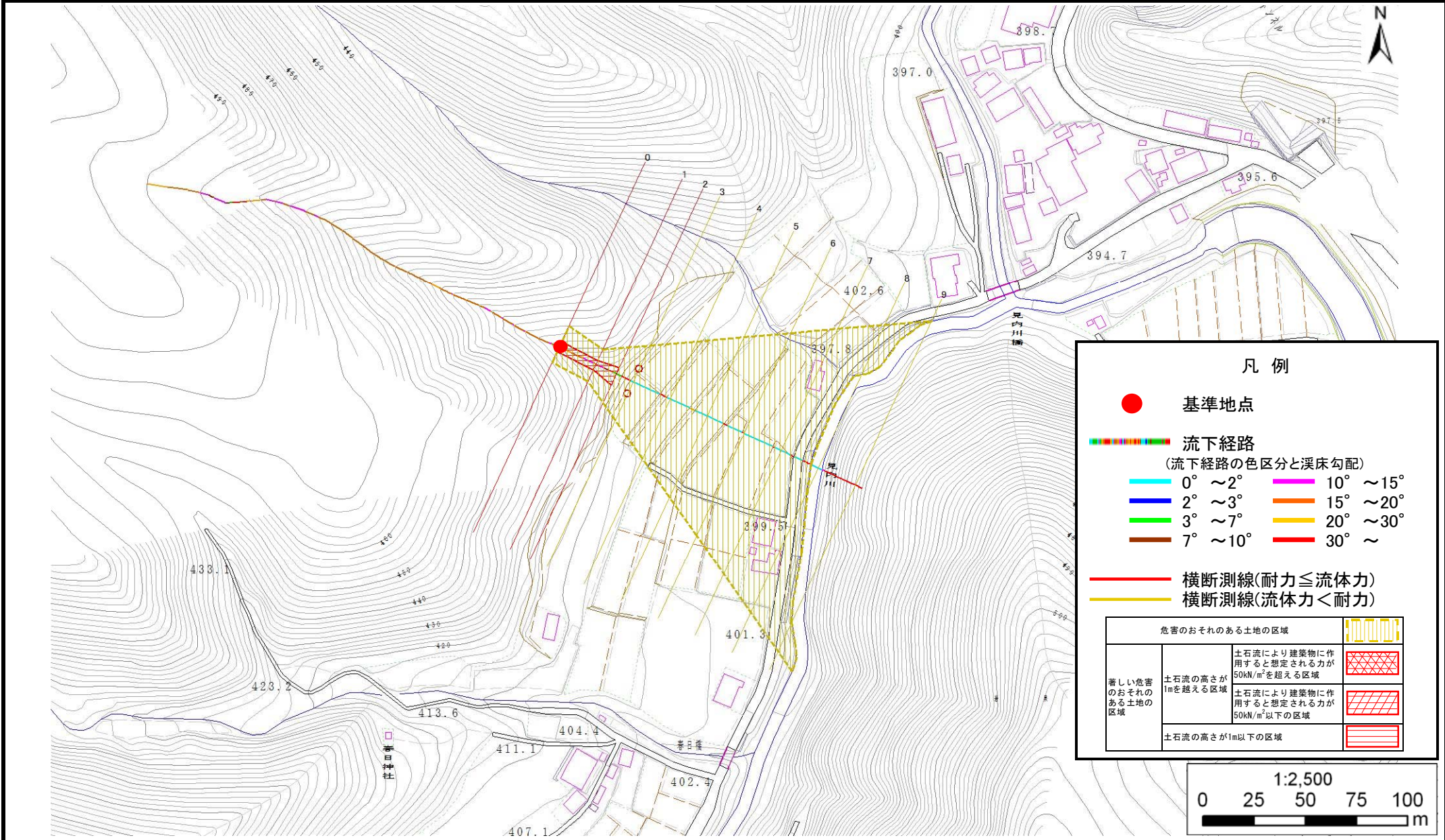
概況図(S=1:25,000)

土石流区域調書

様式3-1 危害のおそれのある土地、著しい危害のおそれのある土地の設定図

調査年度 平成28年度

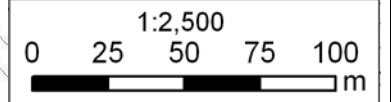
溪流の位置	溪流番号	J060104	溪流名	見内川の沢8	所在地	下関伊都岩泉町門見内川
-------	------	---------	-----	--------	-----	-------------



凡例

- 基準地点
- 流下経路 (流下経路の色区分と渓床勾配)
 - 0° ~ 2°
 - 2° ~ 3°
 - 3° ~ 7°
 - 7° ~ 10°
 - 10° ~ 15°
 - 15° ~ 20°
 - 20° ~ 30°
 - 30° ~
- 横断測線(耐力 ≤ 流体力)
- 横断測線(流体力 < 耐力)

危害のおそれのある土地の区域		
著しい危害のおそれのある土地の区域	土石流により建築物に作用すると想定される力が50kN/m ² を超える区域	
	土石流により建築物に作用すると想定される力が50kN/m ² 以下の区域	
	土石流の高さが1m以下の区域	



土石流区域調査書

様式3-2 建築物に作用すると想定される衝撃に関する事項

調査年度	平成28年度
------	--------

溪流の位置	溪流番号	J060104	溪流名	見内川の沢8	所在地	下閉伊郡岩泉町門見内川
-------	------	---------	-----	--------	-----	-------------

横断測線番号	土石流の高さh(m)	土石流の流体力Fd(kN/m ²)	建築物の耐力P2(kN/m2)	横断測線番号	土石流の高さh(m)	土石流の流体力Fd(kN/m ²)	建築物の耐力P2(kN/m2)
No.0	0.58	27.80	12.05				
No.1	0.57	28.14	12.17				
No.2	0.40	16.81	16.80				
No.3	0.32	12.70	20.47				
No.4	0.32	12.51	20.33				
No.5	0.33	11.97	19.91				
No.6	0.22	6.19	29.26				
No.7	0.17	3.68	37.61				
No.8	0.17	3.71	37.72				
No.9	0.13	0.87	48.22				