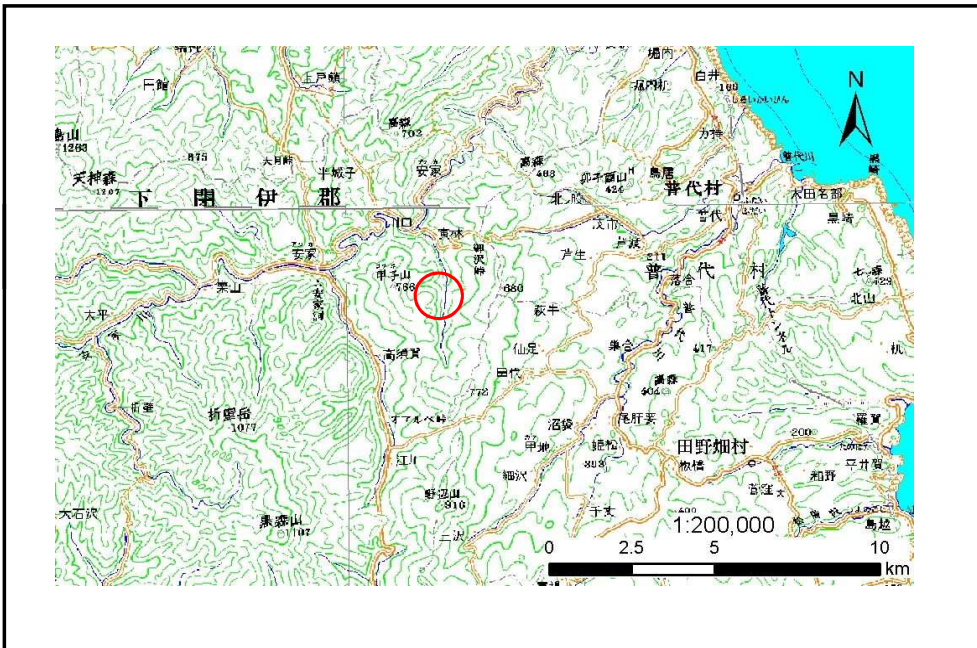


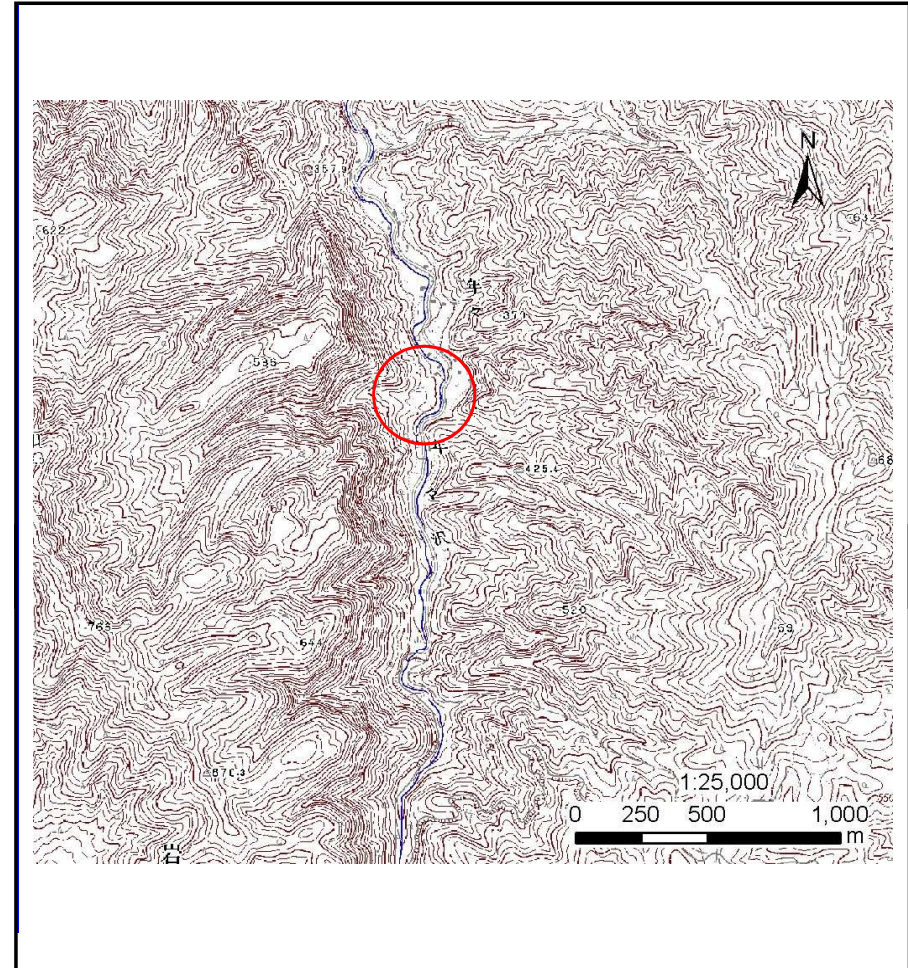
# 土砂災害防止に関する基礎調査(土石流)

表紙 位置,位置図

自然現象の種類	土石流
溪流番号	J052115
水系名	安家川
河川名	安家川
溪流名	年々の沢12
所在地	岩泉町安家字年々
調査機関	沿岸広域振興局土木部岩泉土木センター



位置図(S=1:200000)

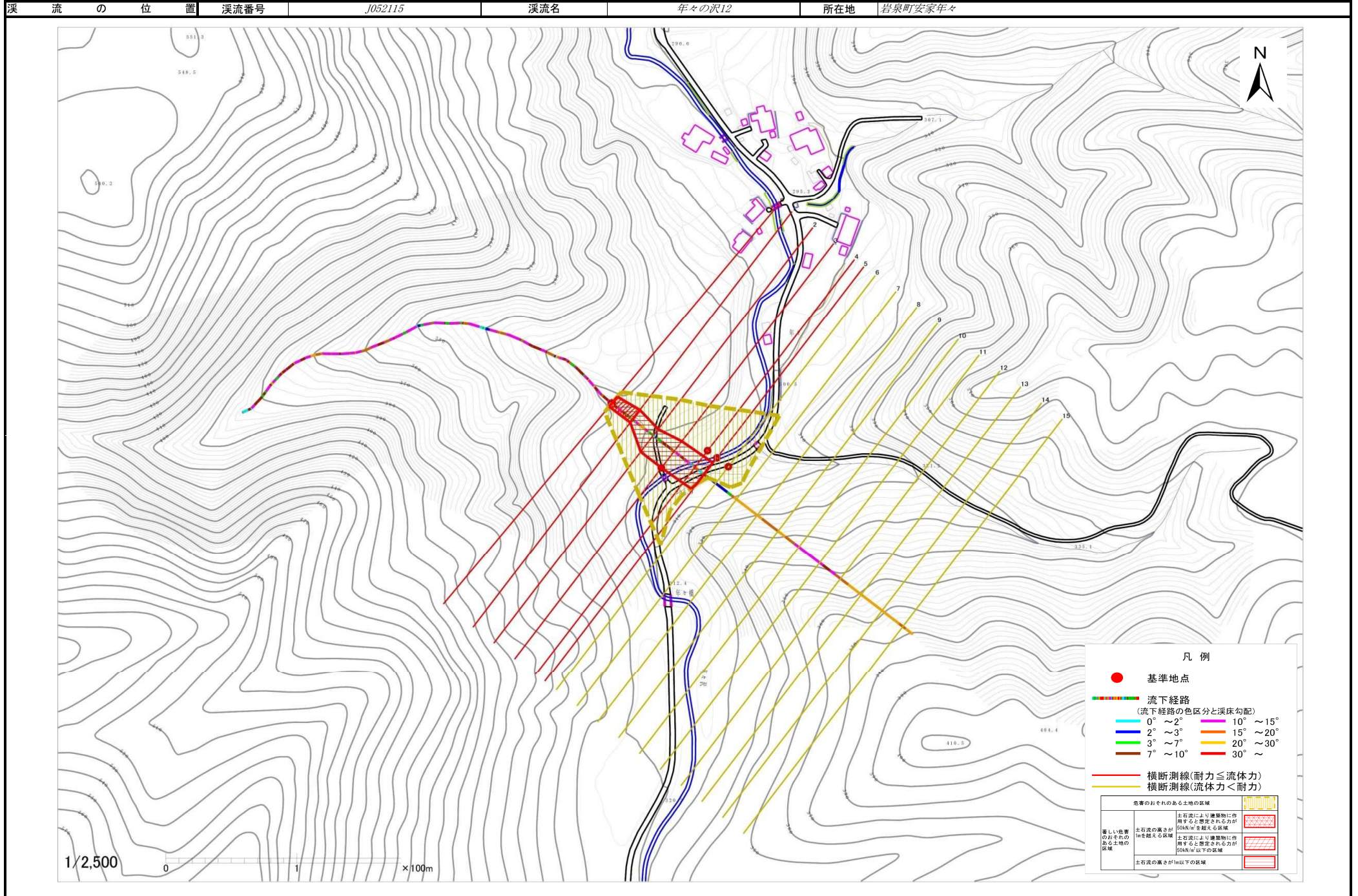


概況図(S=1:25000)

# 土石流区域調査

様式3-1 危害のおそれのある土地、著しい危害のおそれのある土地の設定図

調査年度 平成26年度



# 土石流区域調査

様式3-2 建築物に作用すると想定される衝撃に関する事項

調査年度	平成26年度
------	--------

溪流の位置	溪流番号	J052115	溪流名	年々の沢12	所在地	岩泉町安家年々
-------	------	---------	-----	--------	-----	---------

横断測線番号	土石流の高さh(m)	土石流の流体力Fd(kN/m <sup>2</sup> )	建築物の耐力P2(kN/m2)	横断測線番号	土石流の高さh(m)	土石流の流体力Fd(kN/m <sup>2</sup> )	建築物の耐力P2(kN/m2)
No.0	1.31	48.58	6.26				
No.1	1.12	36.77	7.03				
No.2	0.77	23.03	9.48				
No.3	0.62	16.96	11.41				
No.4	0.60	15.30	11.65				
No.5	0.58	13.36	12.00				
No.6	0.55	9.86	12.54				
No.7	0.55	6.87	12.66				
No.8	0.64	3.07	11.09				