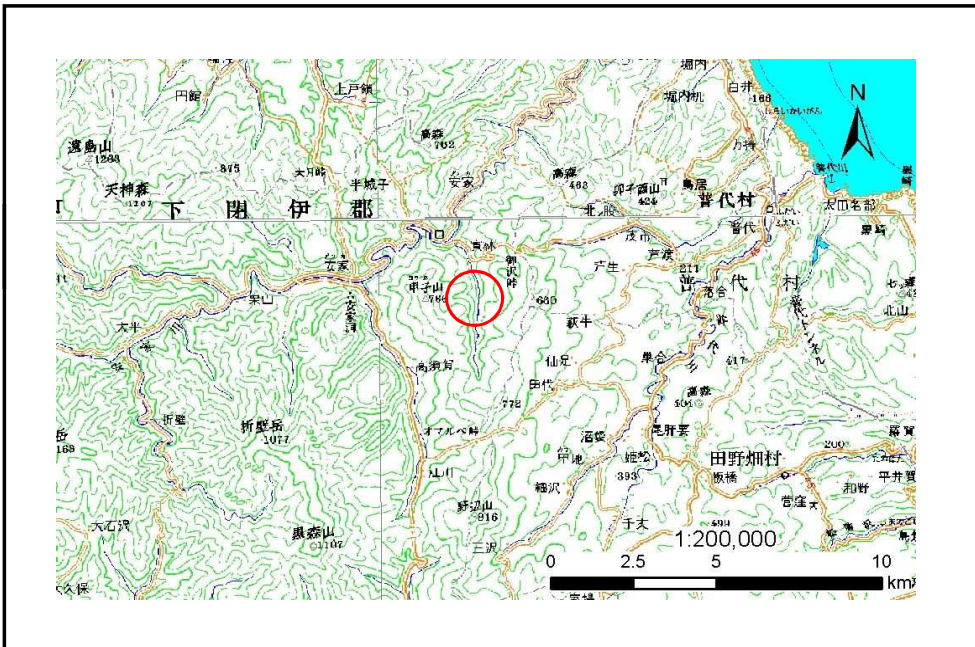


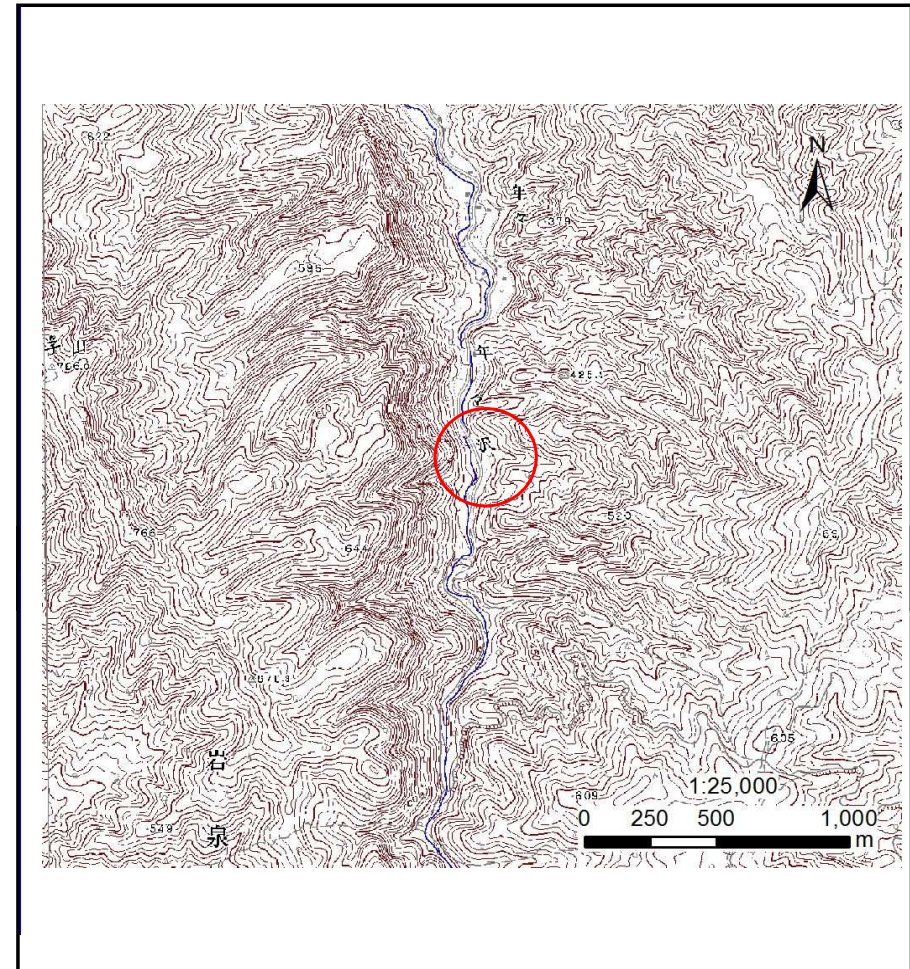
土砂災害防止に関する基礎調査(土石流)

表紙 位置,位置図

自然現象の種類	土石流
溪流番号	J052113
水系名	安家川
河川名	安家川
溪流名	年々の沢10
所在地	岩泉町安家字年々
調査機関	沿岸広域振興局土木部岩泉土木センター



位置図(S=1:200000)

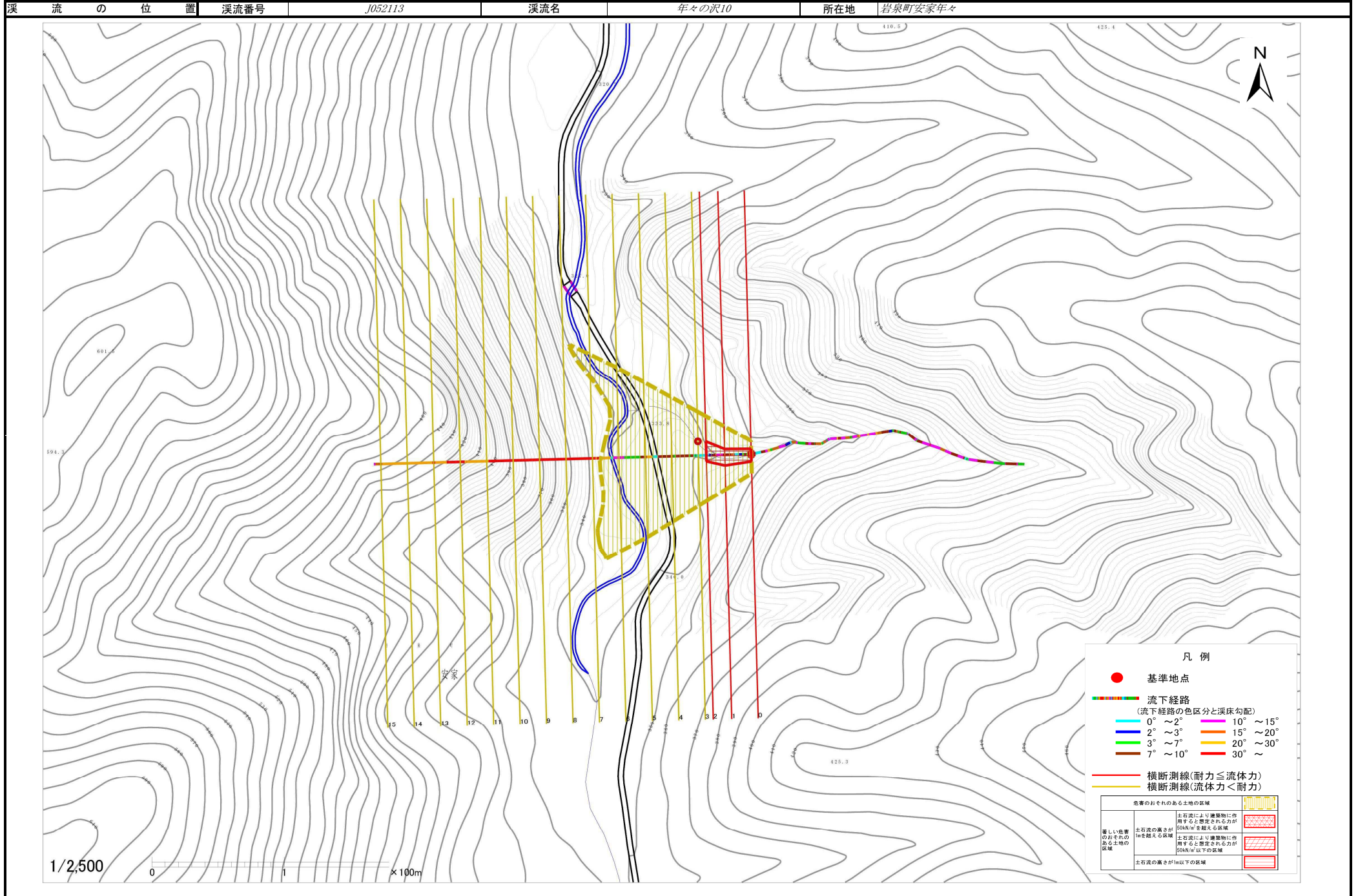


概況図(S=1:25000)

土石流区域調査

様式3-1 危害のおそれのある土地、著しい危害のおそれのある土地の設定図

調査年度 平成26年度



土石流区域調書

様式3-2 建築物に作用すると想定される衝撃に関する事項

調査年度 平成26年度

溪流の位置	溪流番号	J052113		溪流名	年々の沢10	所在地	岩泉町安家年々	
横断測線番号	土石流の高さh(m)	土石流の流体力Fd(kN/m ²)	建築物の耐力P2(kN/m ²)	横断測線番号	土石流の高さh(m)	土石流の流体力Fd(kN/m ²)	建築物の耐力P2(kN/m ²)	
No.0	0.84	23.11	8.82					
No.1	0.71	18.37	10.14					
No.2	0.63	15.44	11.22					
No.3	0.50	10.97	13.69					
No.4	0.49	9.70	13.99					
No.5	0.49	9.77	14.04					
No.6	0.48	9.89	14.11					
No.7	0.47	5.38	14.42					
No.8	0.94	0.69	7.99					