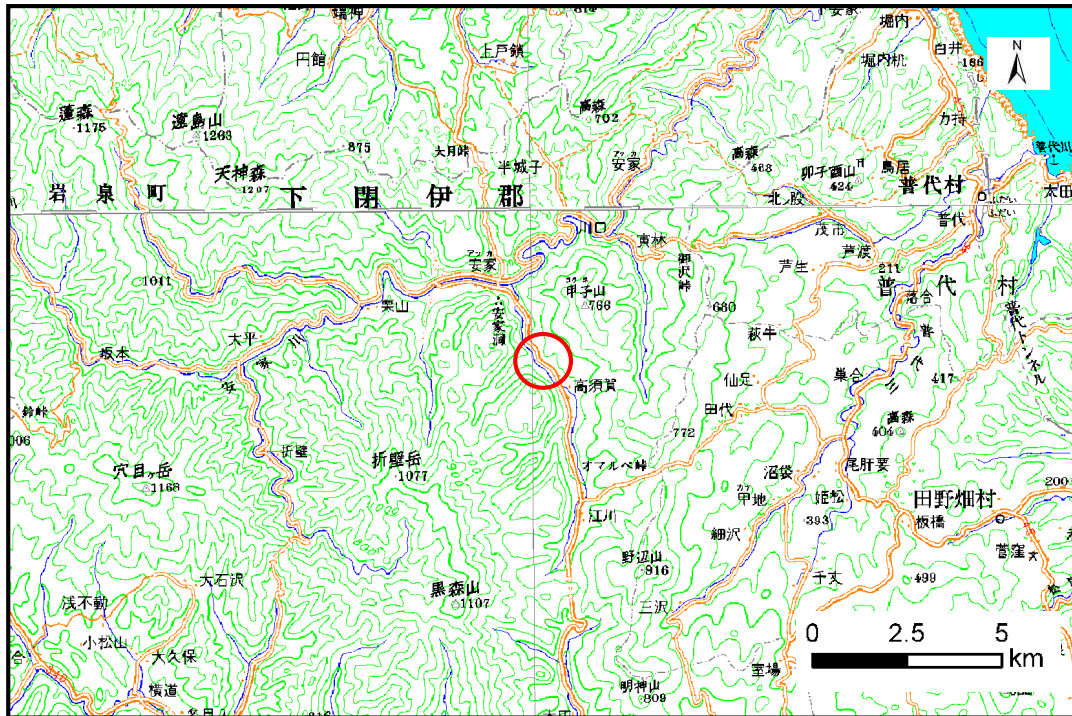


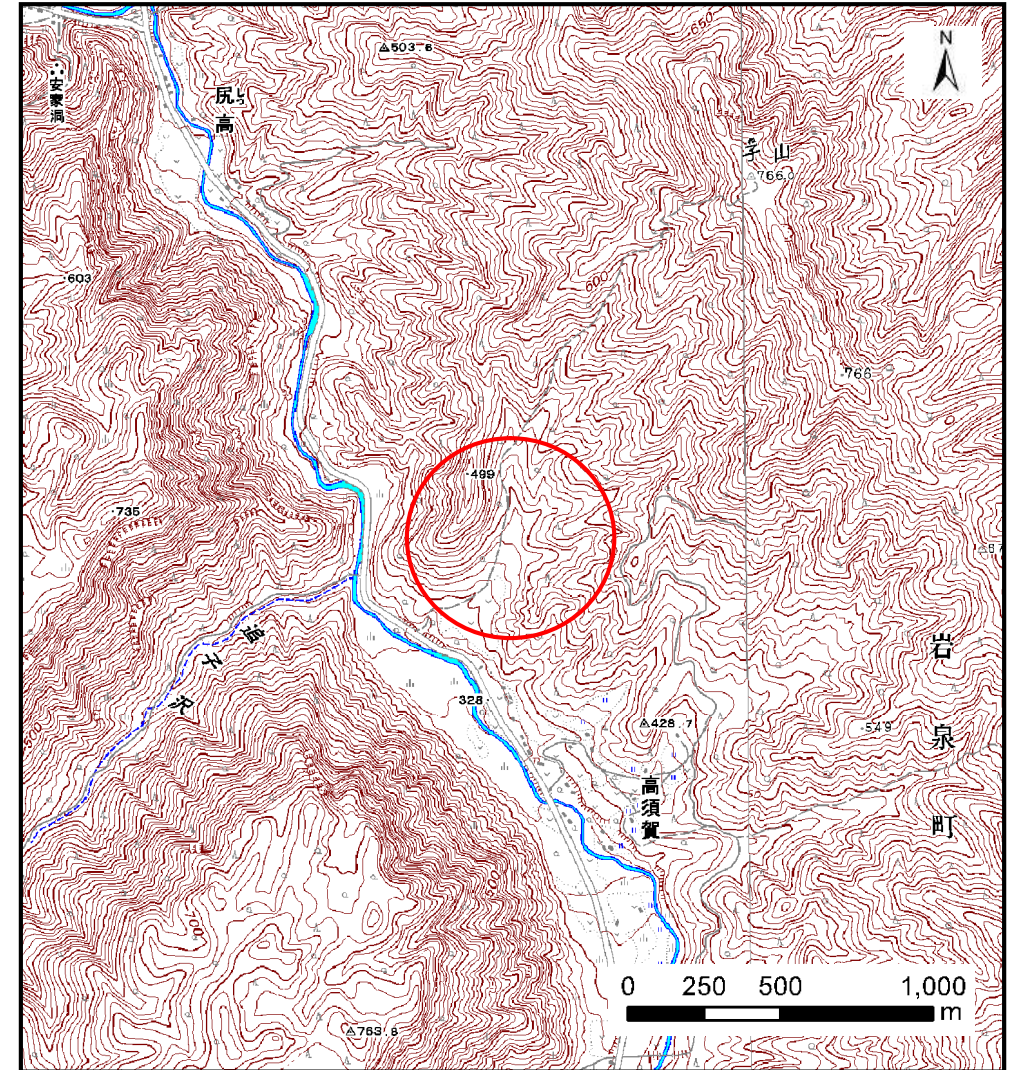
土砂災害防止に関する基礎調査(土石流)

表紙 位置,位置図

自然現象の種類	土石流
溪流番号	J052112
水系名	安家川
河川名	安家川
溪流名	高須賀の沢18
所在地	下閉伊郡岩泉町安家字高須賀
調査機関	岩手県沿岸広域振興局岩泉土木センター



位置図(S=1:200,000)



概況図(S=1:25,000)

土石流区域調査

様式3-2 建築物に作用すると想定される衝撃に関する事項

調査年度	平成23年度
所在地	下閉伊郡岩泉町安家字高須賀

溪流の位置		溪流番号	溪流名		所在地		
		J052112	高須賀の沢18		下閉伊郡岩泉町安家字高須賀		
横断測線番号	土石流の高さh(m)	土石流の流体力Fd(kN/m ²)	建築物の耐力P2(kN/m ²)	横断測線番号	土石流の高さh(m)	土石流の流体力Fd(kN/m ²)	建築物の耐力P2(kN/m ²)
No.0	1.36	33.61	6.10	No.27	0.80	12.98	9.18
No.1	1.55	39.37	5.61	No.28	0.81	12.63	9.08
No.2	1.44	35.45	5.87	No.29	0.85	10.78	8.70
No.3	1.44	35.08	5.87	No.30	0.86	9.48	8.59
No.4	1.37	32.63	6.07				
No.5	1.26	27.97	6.45				
No.6	1.46	34.61	5.82				
No.7	1.33	27.44	6.18				
No.8	1.35	26.76	6.13				
No.9	1.29	23.81	6.32				
No.10	1.25	21.31	6.48				
No.11	1.35	23.12	6.15				
No.12	1.15	17.56	6.88				
No.13	1.12	17.10	6.98				
No.14	1.10	16.81	7.12				
No.15	1.15	18.46	6.88				
No.16	0.84	11.71	8.77				
No.17	0.84	11.47	8.75				
No.18	1.24	19.30	6.52				
No.19	1.25	20.94	6.46				
No.20	1.50	27.63	5.71				
No.21	1.47	25.29	5.81				
No.22	1.73	32.27	5.26				
No.23	1.69	32.54	5.33				
No.24	1.56	29.86	5.59				
No.25	1.37	26.08	6.08				
No.26	0.79	13.24	9.26				