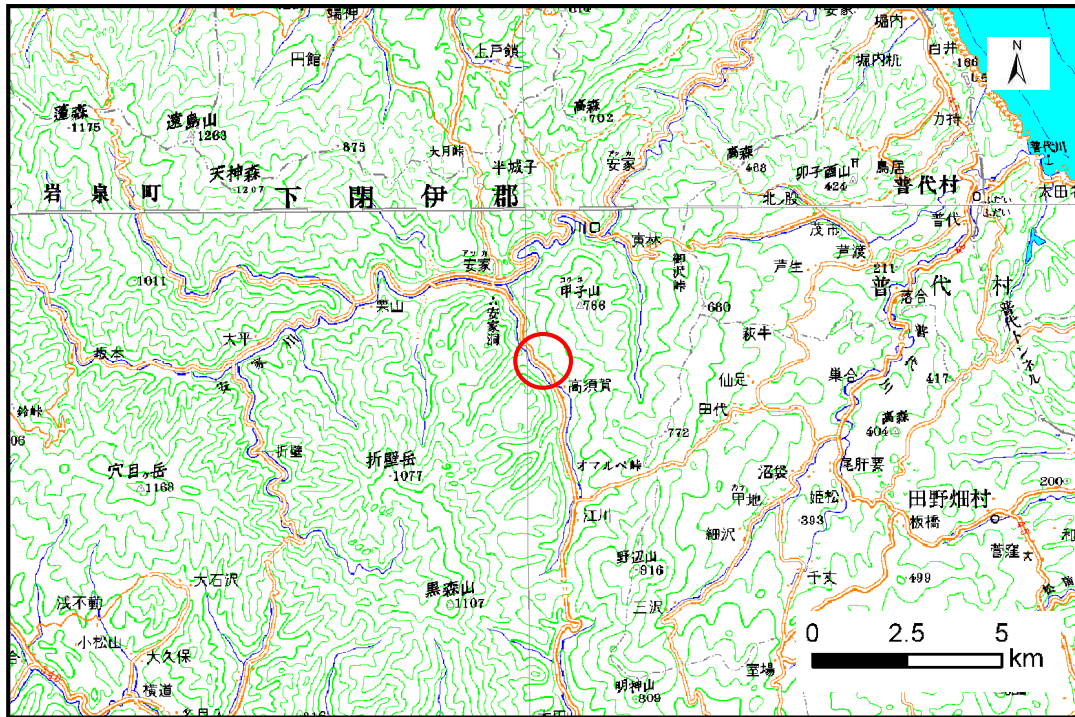


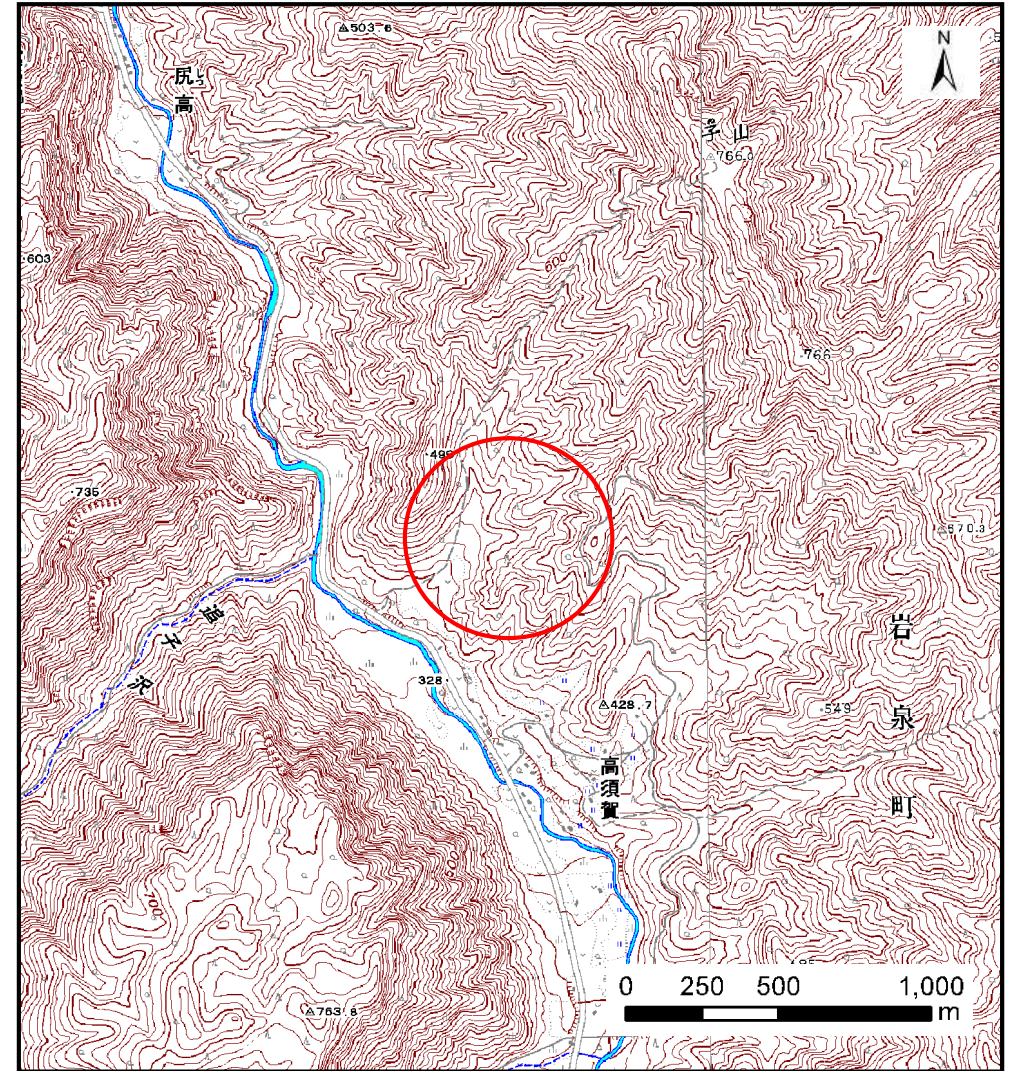
土砂災害防止に関する基礎調査(土石流)

表紙 位置,位置図

自然現象の種類	土石流
溪流番号	J052111
水系名	安家川
河川名	安家川
溪流名	高須賀の沢17
所在地	下閉伊郡岩泉町安家字高須賀
調査機関	岩手県沿岸広域振興局岩泉土木センター



位置図(S=1:200,000)



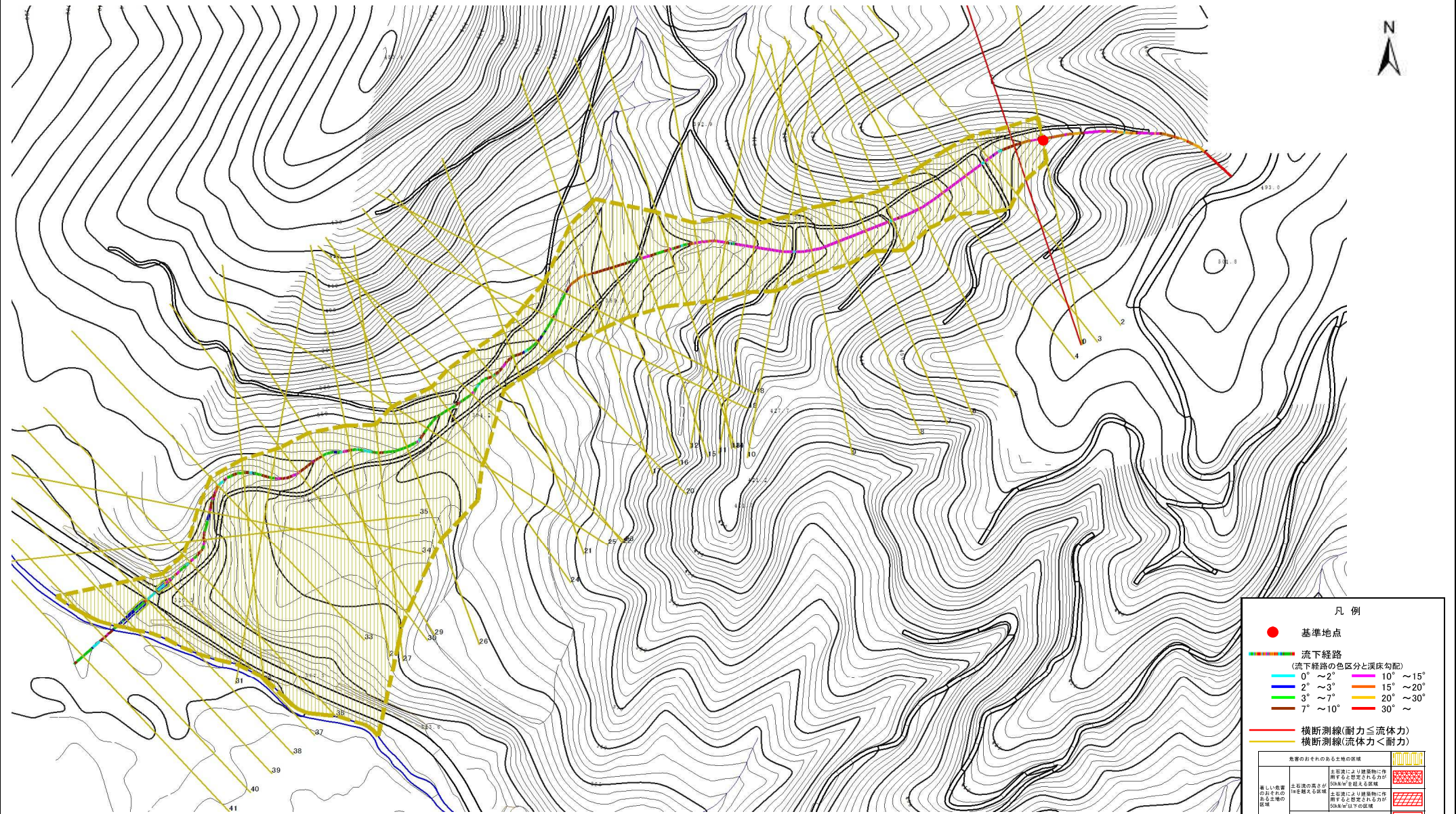
概況図(S=1:25,000)

土石流区域調査

様式 3-1 危害のおそれのある土地、著しい危害のおそれのある土地の設定図

調査年度 平成23年度

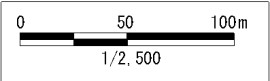
溪流の位置	溪流番号	J052111	溪流名	高須賀の沢17	所在地	下閉伊郡岩泉町安家字高須賀
-------	------	---------	-----	---------	-----	---------------



凡例

- 基準地点
- 流下経路
(流下経路の色区分と渓床勾配)
 - 0° ~ 2°
 - 2° ~ 3°
 - 3° ~ 7°
 - 7° ~ 10°
 - 10° ~ 15°
 - 15° ~ 20°
 - 20° ~ 30°
 - 30° ~
- 横断測線(耐力 ≤ 流体力)
- 横断測線(流体力 < 耐力)

危害のおそれのある土地の区域	説明
著しい危害のおそれのある土地の区域	土質により建築物に作用すると想定される力が 50kN/m ² を超える区域
危害のおそれのある土地の区域	土質により建築物に作用すると想定される力が 50kN/m ² 以下の区域
土質の質さが1m以下	土質の質さが1m以下の区域



土石流区域調査

様式3-2 建築物に作用すると想定される衝撃に関する事項

調査年度	平成23年度
所在地	下閉伊郡岩泉町安家字高須賀

溪流の位置		溪流番号	溪流名		所在地		
		J052111	高須賀の沢17				
横断測線番号	土石流の高さh(m)	土石流の流体力Fd(kN/m ²)	建築物の耐力P2(kN/m ²)	横断測線番号	土石流の高さh(m)	土石流の流体力Fd(kN/m ²)	建築物の耐力P2(kN/m ²)
No.0	0.30	14.66	21.90	No.27	0.23	2.28	27.60
No.1	0.41	18.25	16.53	No.28	0.24	2.23	27.32
No.2	0.31	10.57	21.26	No.29	0.27	2.51	23.85
No.3	0.21	5.65	30.07	No.30	0.30	3.09	21.79
No.4	0.19	4.62	33.11	No.31	0.30	3.18	22.07
No.5	0.24	5.52	27.06	No.32	0.32	3.41	20.77
No.6	0.23	5.13	27.47	No.33	0.24	2.20	27.40
No.7	0.23	4.60	28.49	No.34	0.45	5.86	14.96
No.8	0.22	4.32	29.04	No.35	0.31	3.68	21.43
No.9	0.22	4.44	29.41	No.36	0.32	4.20	20.47
No.10	0.22	4.44	29.42	No.37	0.30	3.75	22.17
No.11	0.22	4.55	29.76	No.38	0.23	2.22	27.52
No.12	0.22	4.47	29.53	No.39	0.23	2.35	28.27
No.13	0.28	6.30	23.61	No.40	0.24	2.15	27.10
No.14	0.23	4.69	28.37	No.41	0.25	1.63	26.09
No.15	0.23	4.58	28.06				
No.16	0.22	4.11	28.76				
No.17	0.22	4.14	28.84				
No.18	0.22	4.16	28.92				
No.19	0.28	5.19	23.33				
No.20	0.23	3.29	28.37				
No.21	0.26	3.62	25.03				
No.22	0.23	3.03	28.25				
No.23	0.23	2.93	28.33				
No.24	0.28	3.46	23.53				
No.25	0.24	2.19	27.10				
No.26	0.24	2.23	27.30				