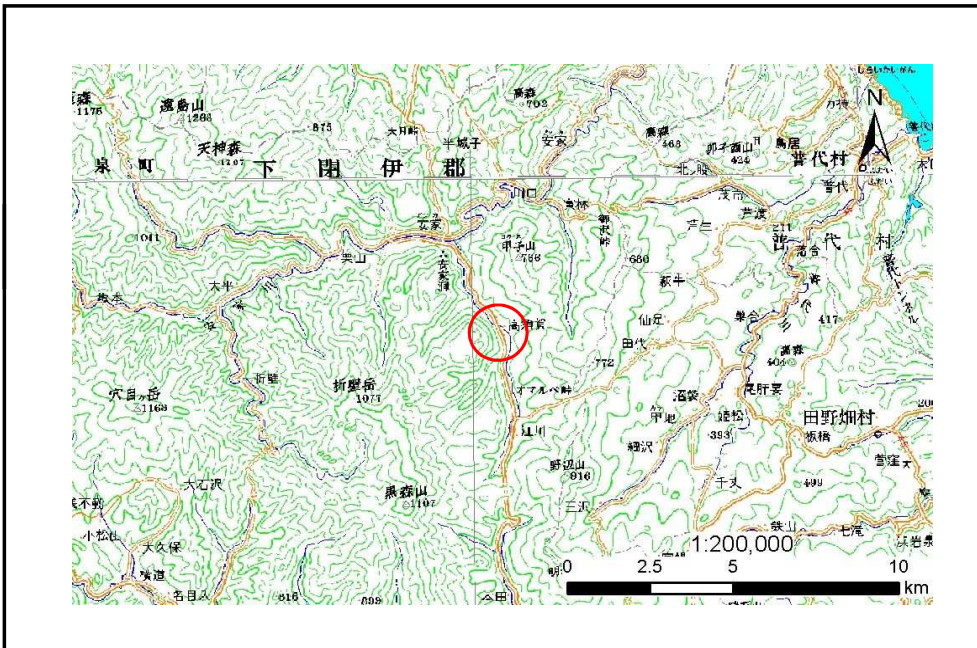


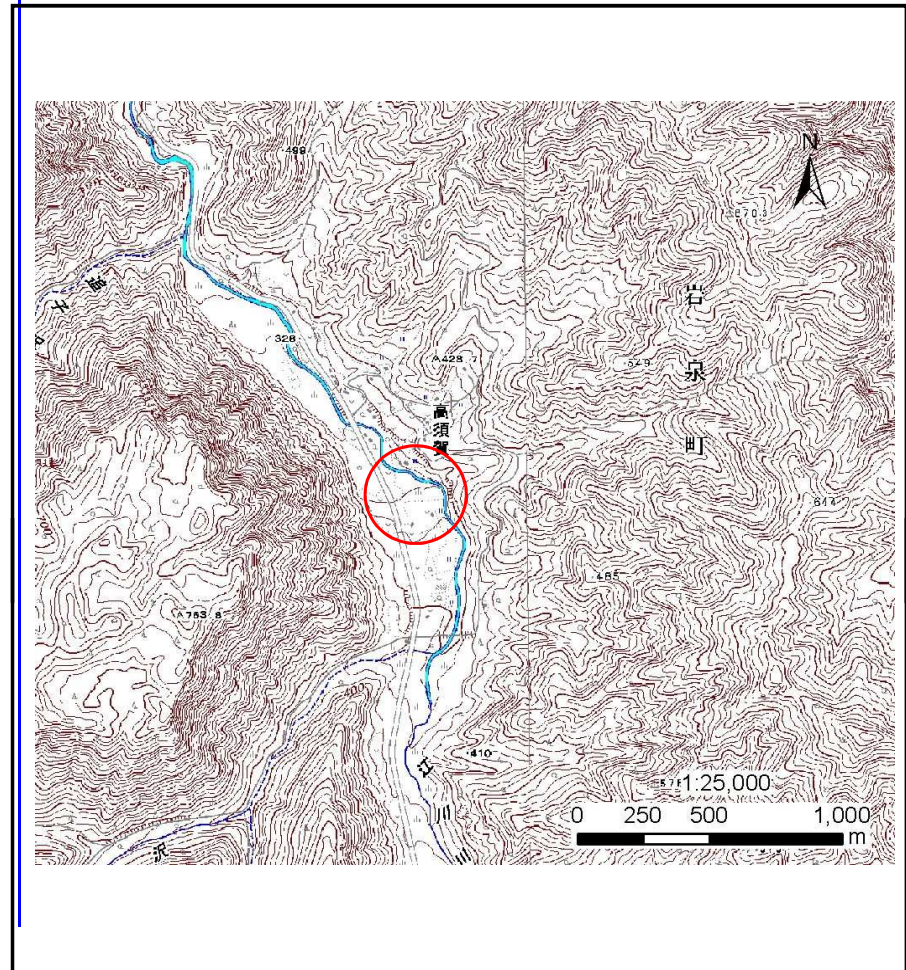
土砂災害防止に関する基礎調査(土石流)

表紙 位置,位置図

自然現象の種類	土石流
溪流番号	J052110
水系名	安家川
河川名	江川川
溪流名	高須賀の沢16
所在地	岩泉町安家字高須賀
調査機関	沿岸広域振興局土木部岩泉土木センター



位置図(S=1:200000)

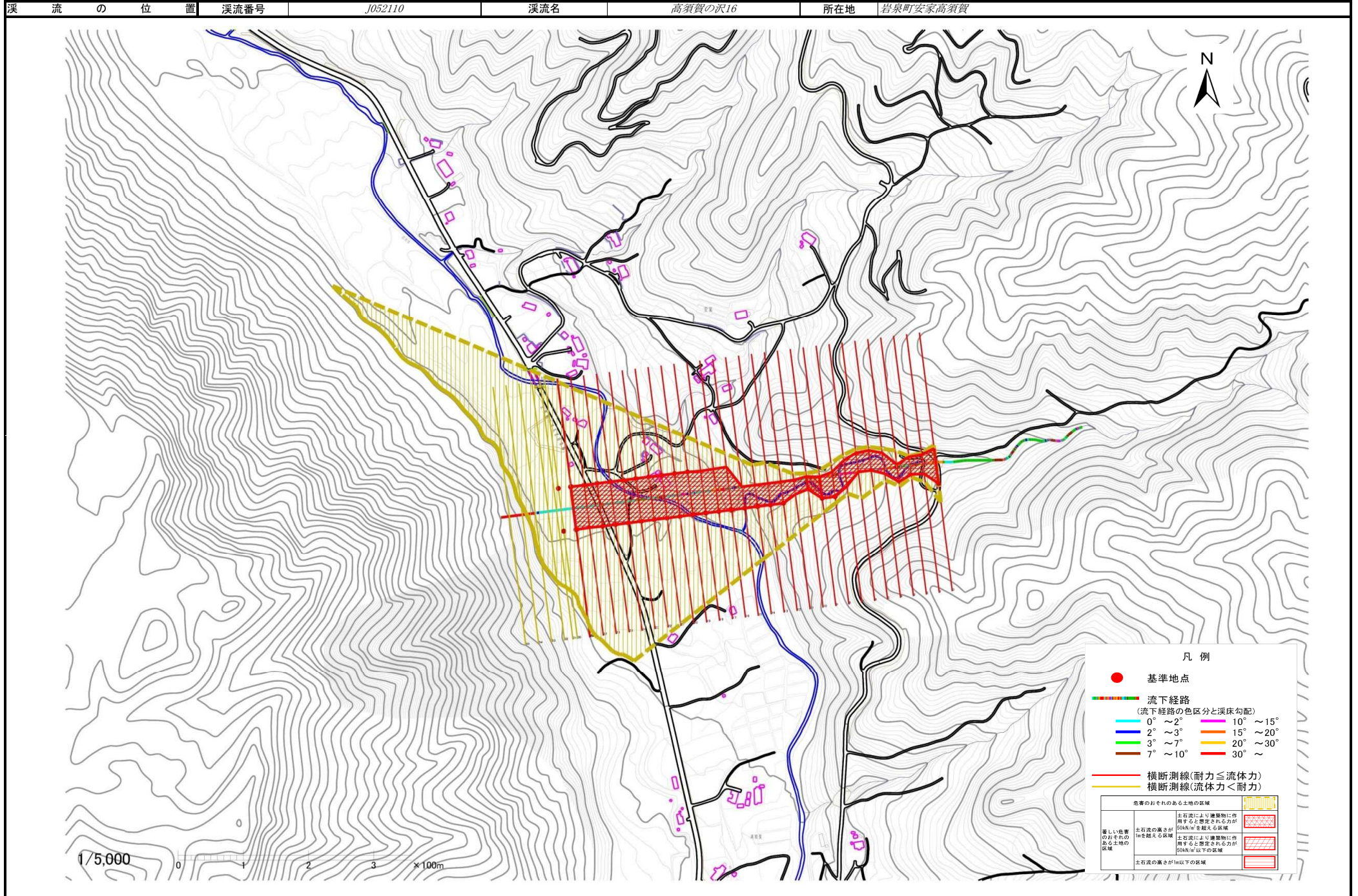


概況図(S=1:25000)

土石流区域調査

様式3-1 危害のおそれのある土地、著しい危害のおそれのある土地の設定図

調査年度 平成26年度



土石流区域調査

様式3-2 建築物に作用すると想定される衝撃に関する事項

調査年度	平成26年度
------	--------

溪流の位置	溪流番号	J052110	溪流名	高須賀の沢16	所在地	岩泉町安家高須賀
-------	------	---------	-----	---------	-----	----------

横断測線番号	土石流の高さh(m)	土石流の流体力Fd(kN/m ²)	建築物の耐力P2(kN/m ²)	横断測線番号	土石流の高さh(m)	土石流の流体力Fd(kN/m ²)	建築物の耐力P2(kN/m ²)
No.0	1.32	12.94	6.24	No.27	1.43	9.31	5.89
No.1	1.97	29.06	4.92	No.28	1.76	5.25	5.20
No.2	1.98	33.67	4.92	No.29	1.77	5.20	5.19
No.3	2.07	32.54	4.82	No.30	1.81	4.96	5.14
No.4	1.79	29.89	5.17	No.31	1.84	4.72	5.09
No.5	1.97	26.87	4.92	No.32	2.10	3.50	4.79
No.6	2.00	28.76	4.90	No.33	2.14	3.38	4.76
No.7	1.57	25.01	5.56				
No.8	1.18	16.13	6.75				
No.9	1.19	15.89	6.71				
No.10	2.17	54.64	4.73				
No.11	2.20	42.71	4.71				
No.12	1.23	14.86	6.55				
No.13	1.23	14.78	6.54				
No.14	1.26	14.19	6.45				
No.15	1.19	15.78	6.70				
No.16	1.26	14.01	6.42				
No.17	1.17	16.39	6.79				
No.18	1.11	18.31	7.08				
No.19	1.11	18.01	7.03				
No.20	1.17	16.28	6.77				
No.21	1.17	16.24	6.77				
No.22	1.12	17.77	7.00				
No.23	1.13	17.57	6.97				
No.24	1.19	15.88	6.71				
No.25	1.21	15.32	6.63				
No.26	1.22	14.96	6.57				