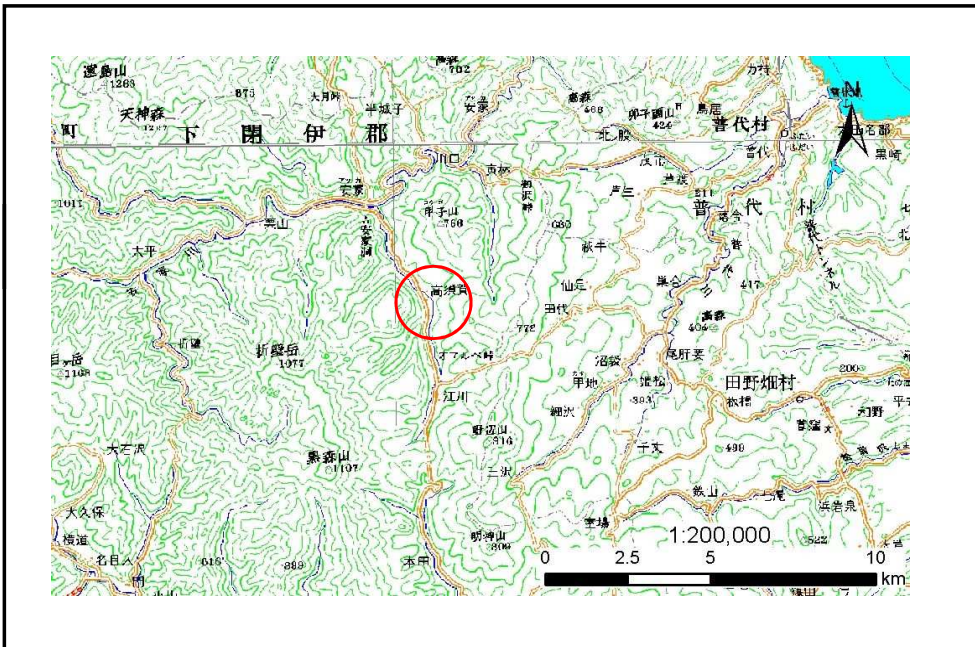


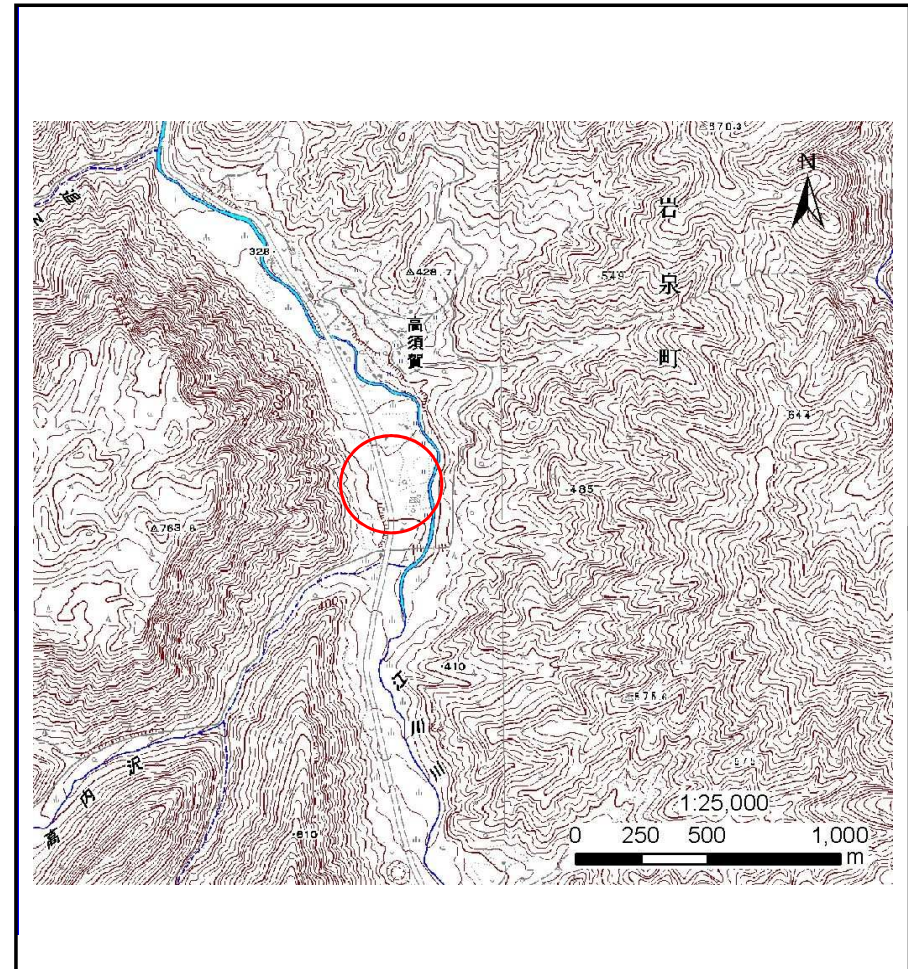
# 土砂災害防止に関する基礎調査(土石流)

表紙 位置位置図

自然現象の種類	土石流
溪流番号	J052108
水系名	安家川
河川名	江川川
溪流名	高須賀の沢14
所在地	岩泉町安家字高須賀
調査機関	沿岸広域振興局土木部岩泉土木センター



位置図(S=1:200000)



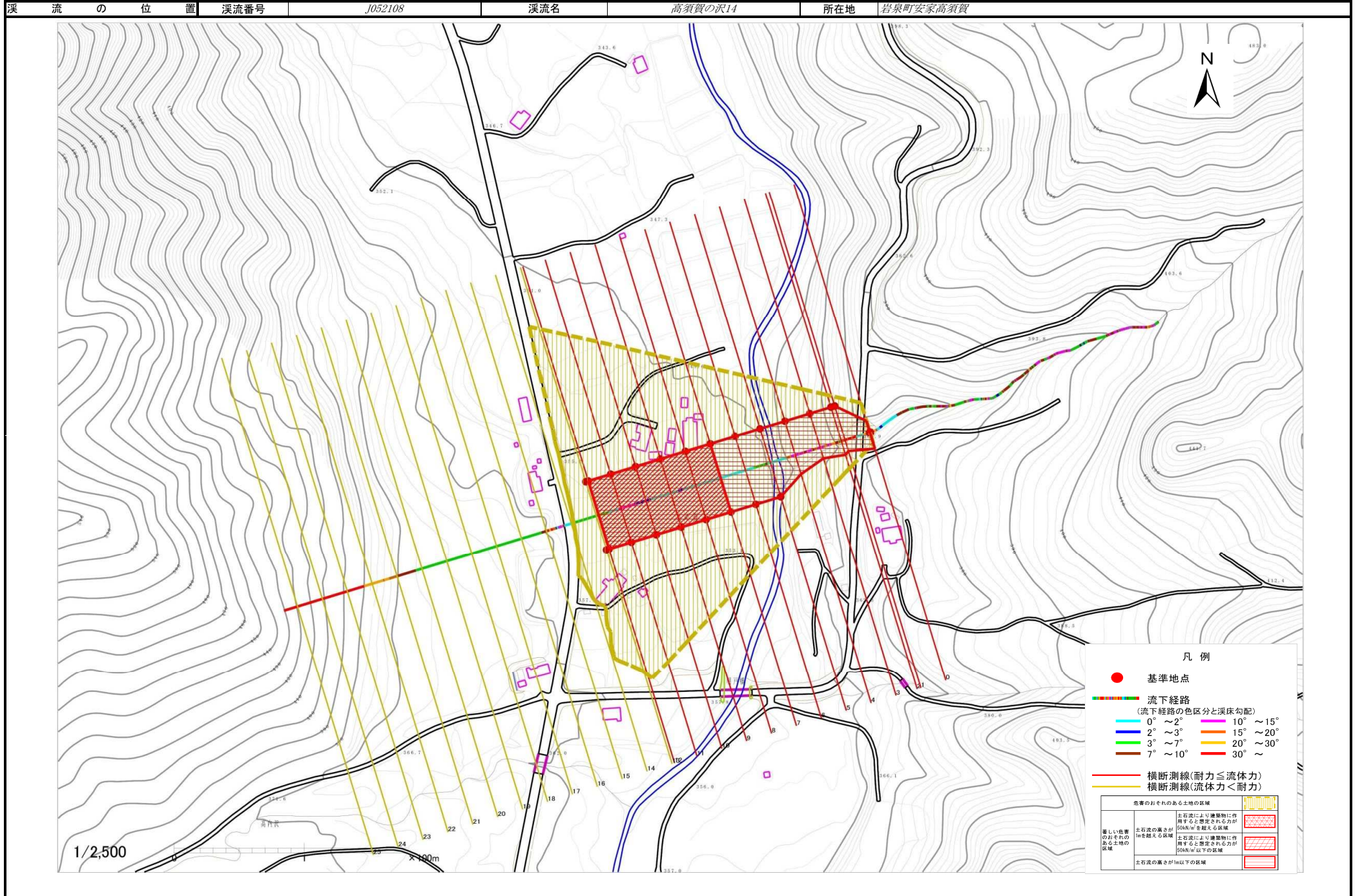
概況図(S=1:25000)



# 土石流区域調査

様式3-1 危害のおそれのある土地、著しい危害のおそれのある土地の設定図

調査年度 平成26年度



## 土 石 流 区 域 調 書

様式3-2 建築物に作用すると想定される衝撃に関する事項

調査年度	平成26年度
------	--------

溪流の位置	溪流番号 J052108	溪流名 高須賀の沢14	所在地 岩泉町安家高須賀
-------	-----------------	----------------	-----------------

横断測線番号	土石流の高さh(m)	土石流の流体力Fd(kN/m <sup>2</sup> )	建築物の耐力P2(kN/m <sup>2</sup> )	横断測線番号	土石流の高さh(m)	土石流の流体力Fd(kN/m <sup>2</sup> )	建築物の耐力P2(kN/m <sup>2</sup> )
No.0	1.71	34.00	5.29				
No.1	0.98	17.36	7.77				
No.2	0.96	17.97	7.87				
No.3	0.95	18.52	7.97				
No.4	0.93	19.04	8.06				
No.5	0.95	18.54	7.97				
No.6	0.99	17.01	7.71				
No.7	1.00	14.63	7.61				
No.8	1.02	12.41	7.52				
No.9	1.05	10.21	7.34				
No.10	1.08	9.04	7.20				
No.11	1.06	9.32	7.28				
No.12	1.15	7.20	6.88				
No.13	1.19	6.38	6.69				
No.14	4.62	0.35	4.50				