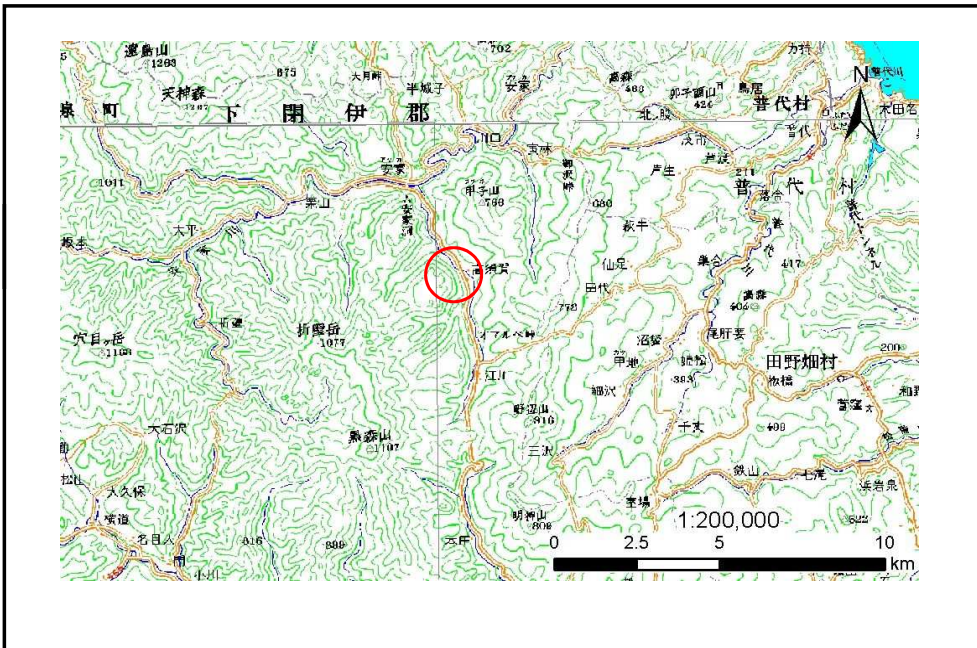


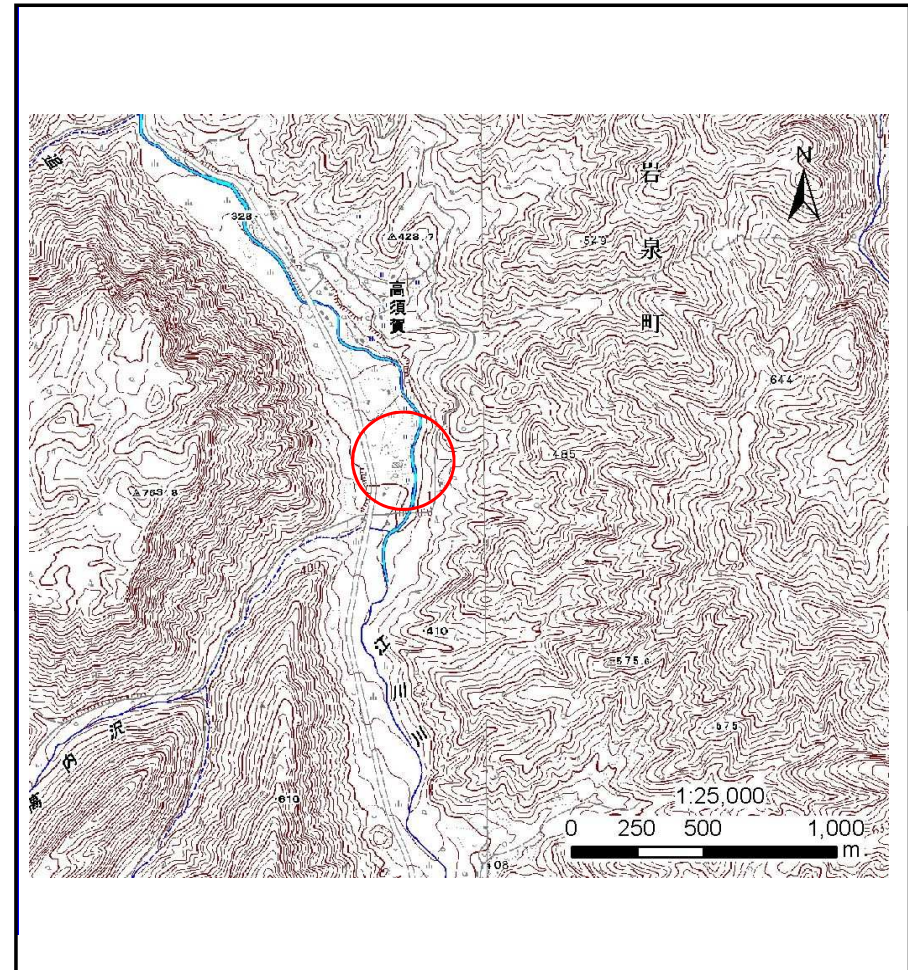
土砂災害防止に関する基礎調査(土石流)

表紙 位置,位置図

自然現象の種類	土石流
溪流番号	J052107
水系名	安家川
河川名	江川川
溪流名	高須賀の沢13
所在地	岩泉町安家字高須賀
調査機関	沿岸広域振興局土木部岩泉土木センター



位置図(S=1:200000)

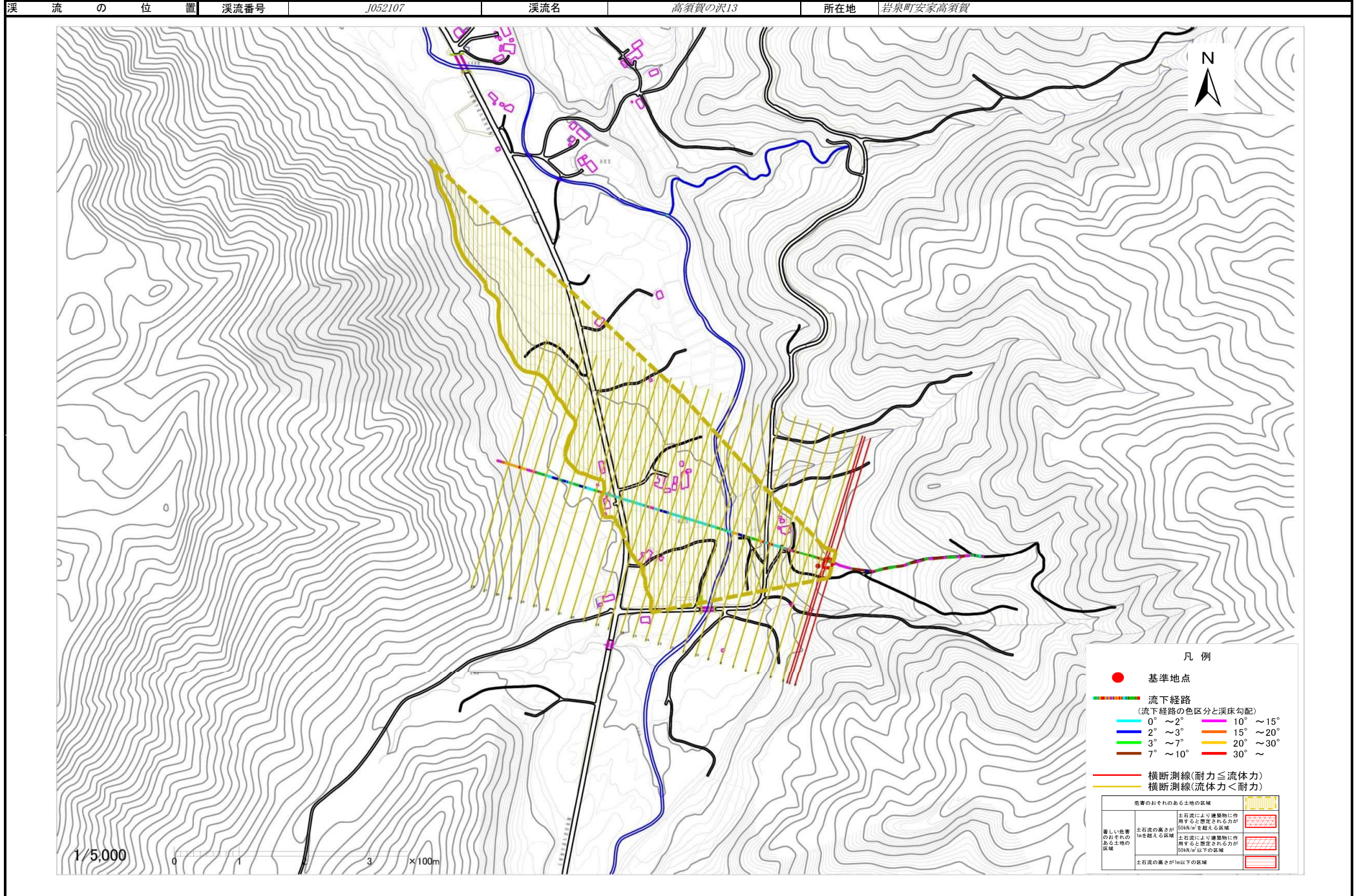


概況図(S=1:25000)

土石流区域調査

様式3-1 危害のおそれのある土地、著しい危害のおそれのある土地の設定図

調査年度 平成26年度



土石流区域調査

様式3-2 建築物に作用すると想定される衝撃に関する事項

調査年度	平成26年度
------	--------

溪流の位置	溪流番号	J052107	溪流名	高須賀の沢13	所在地	岩泉町安家高須賀
-------	------	---------	-----	---------	-----	----------

横断測線番号	土石流の高さh(m)	土石流の流体力Fd(kN/m ²)	建築物の耐力P2(kN/m ²)	横断測線番号	土石流の高さh(m)	土石流の流体力Fd(kN/m ²)	建築物の耐力P2(kN/m ²)
No.0	0.76	15.87	9.57				
No.1	0.74	15.24	9.75				
No.2	0.74	15.10	9.80				
No.3	0.56	10.56	12.44				
No.4	0.56	10.03	12.47				
No.5	0.55	9.75	12.51				
No.6	0.55	9.86	12.57				
No.7	0.55	9.67	12.51				
No.8	0.53	10.62	13.05				
No.9	0.53	10.52	12.99				
No.10	0.52	10.85	13.18				
No.11	0.53	10.46	12.96				
No.12	0.55	9.37	12.54				
No.13	0.55	8.24	12.62				
No.14	0.55	7.58	12.63				
No.15	0.55	6.60	12.58				
No.16	0.56	5.59	12.40				
No.17	0.59	4.15	11.84				
No.18	0.73	2.14	9.90				
No.19	0.93	1.20	8.10				