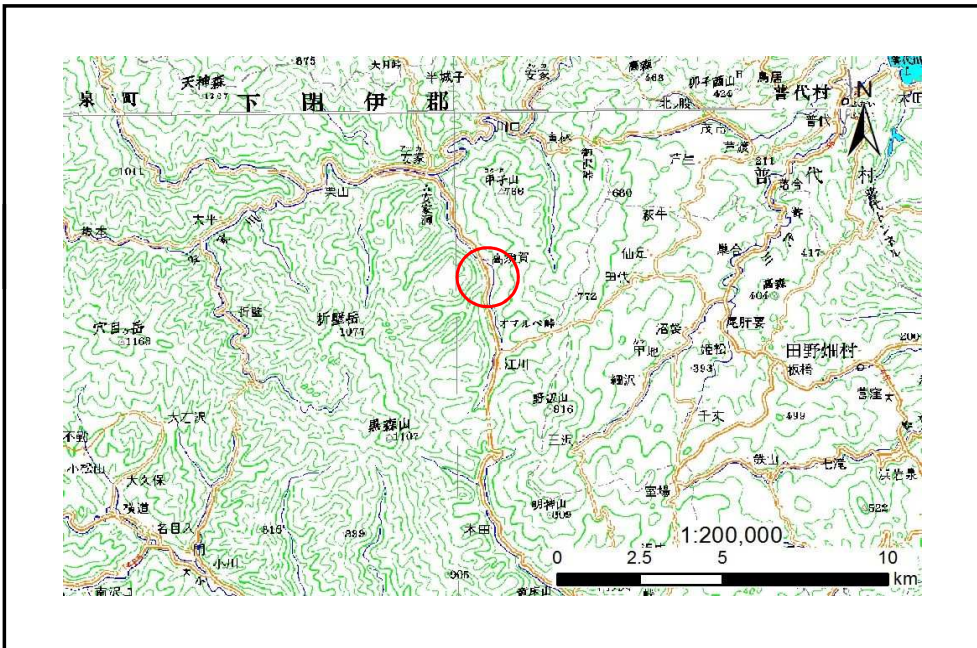


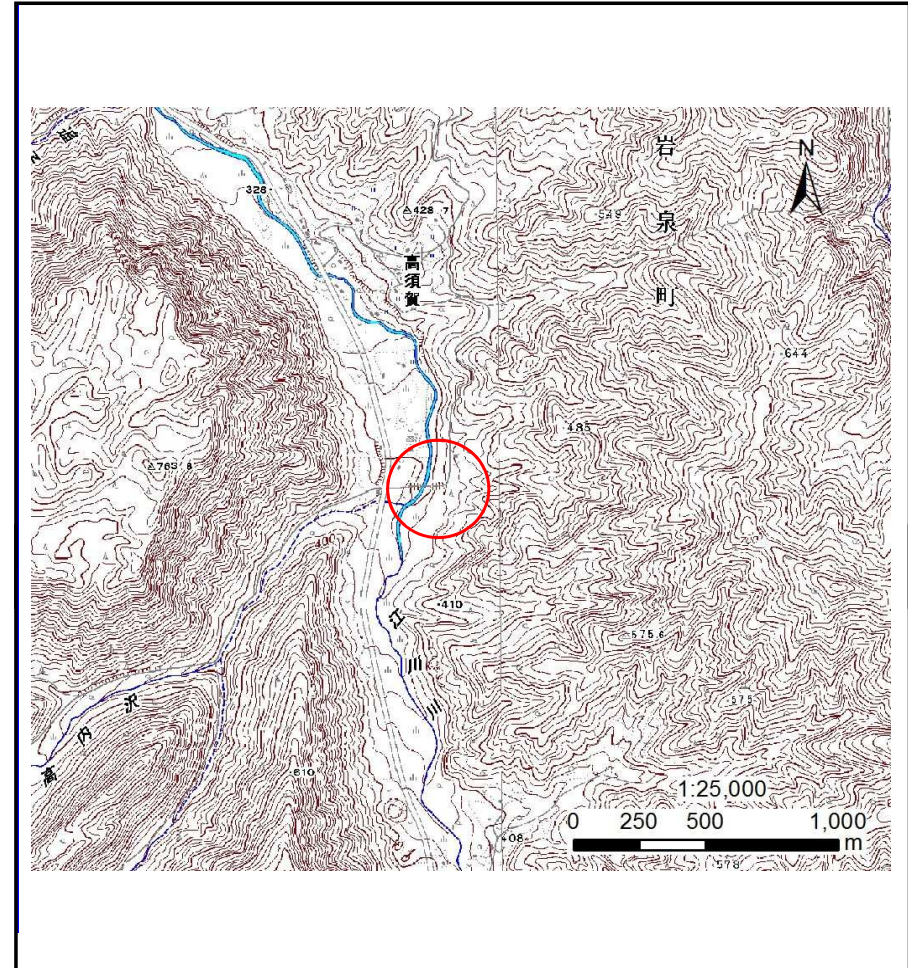
土砂災害防止に関する基礎調査(土石流)

表紙 位置,位置図

自然現象の種類	土石流
溪流番号	J052106
水系名	安家川
河川名	江川川
溪流名	高須賀の沢12
所在地	岩泉町安家字高須賀
調査機関	沿岸広域振興局土木部岩泉土木センター



位置図(S=1:200000)

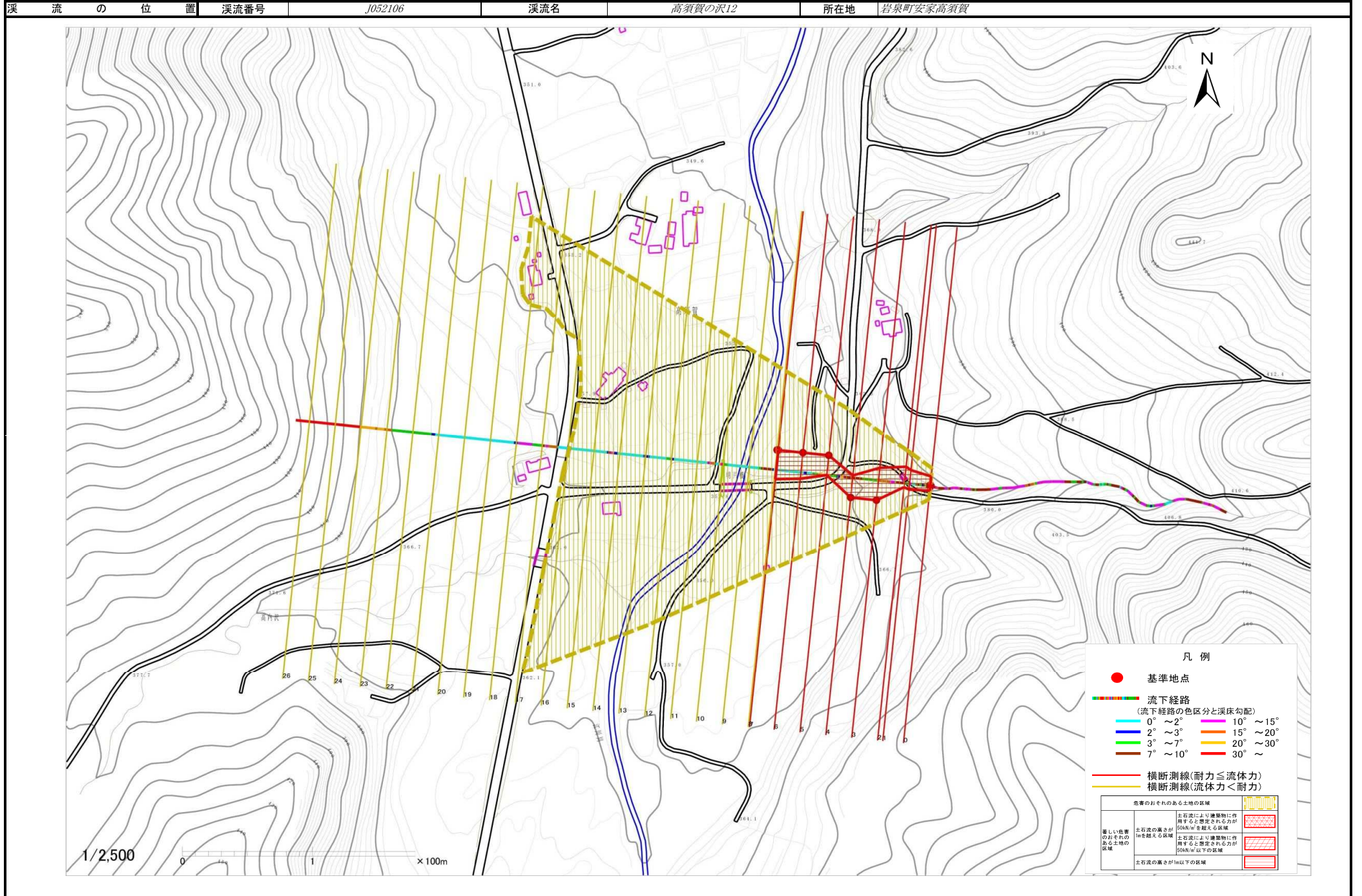


概況図(S=1:25000)

土石流区域調査

様式3-1 危害のおそれのある土地、著しい危害のおそれのある土地の設定図

調査年度 平成26年度



土石流区域調査

様式3-2 建築物に作用すると想定される衝撃に関する事項

調査年度 平成26年度

溪流の位置	溪流番号	J052106	溪流名	高須賀の沢12	所在地	岩泉町安家高須賀	
横断測線番号	土石流の高さh(m)	土石流の流体力Fd(kN/m ²)	建築物の耐力P2(kN/m ²)	横断測線番号	土石流の高さh(m)	土石流の流体力Fd(kN/m ²)	建築物の耐力P2(kN/m ²)
No.0	1.22	34.17	6.59				
No.1	1.00	24.55	7.65				
No.2	0.96	22.54	7.90				
No.3	0.63	13.71	11.14				
No.4	0.64	13.56	11.09				
No.5	0.64	13.38	11.03				
No.6	0.64	13.51	11.07				
No.7	0.63	11.35	11.17				
No.8	0.63	11.14	11.19				
No.9	0.63	9.45	11.26				
No.10	0.63	7.64	11.20				
No.11	0.64	6.35	11.00				
No.12	0.67	4.95	10.57				
No.13	0.69	4.58	10.41				
No.14	0.78	3.00	9.33				
No.15	1.00	1.64	7.66				