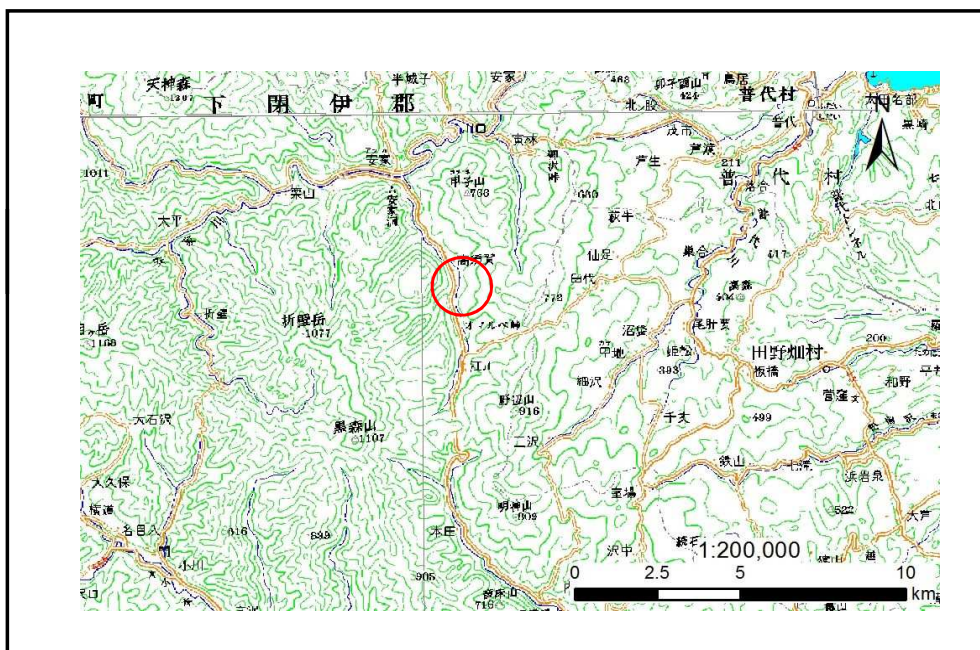


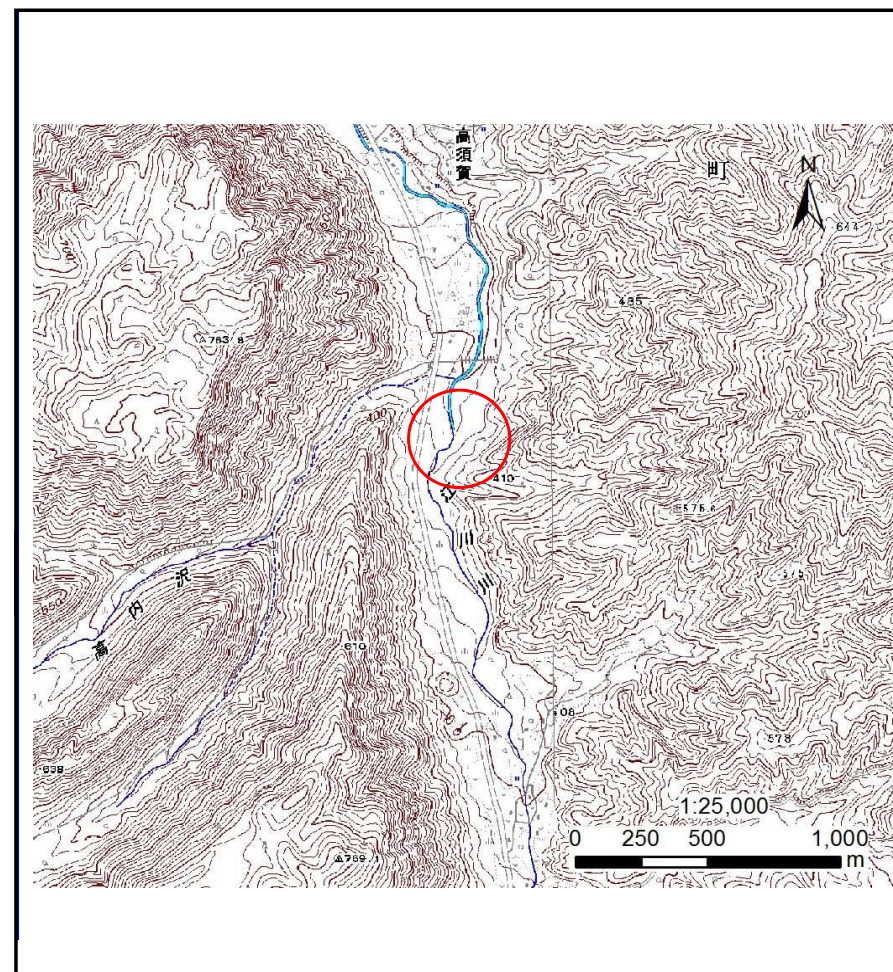
土砂災害防止に関する基礎調査(土石流)

表紙 位置,位置図

自然現象の種類	土石流
溪流番号	J052105
水系名	安家川
河川名	江川川
溪流名	高須賀の沢11
所在地	岩泉町安家字高須賀
調査機関	沿岸広域振興局土木部岩泉土木センター



位置図(S=1:200000)

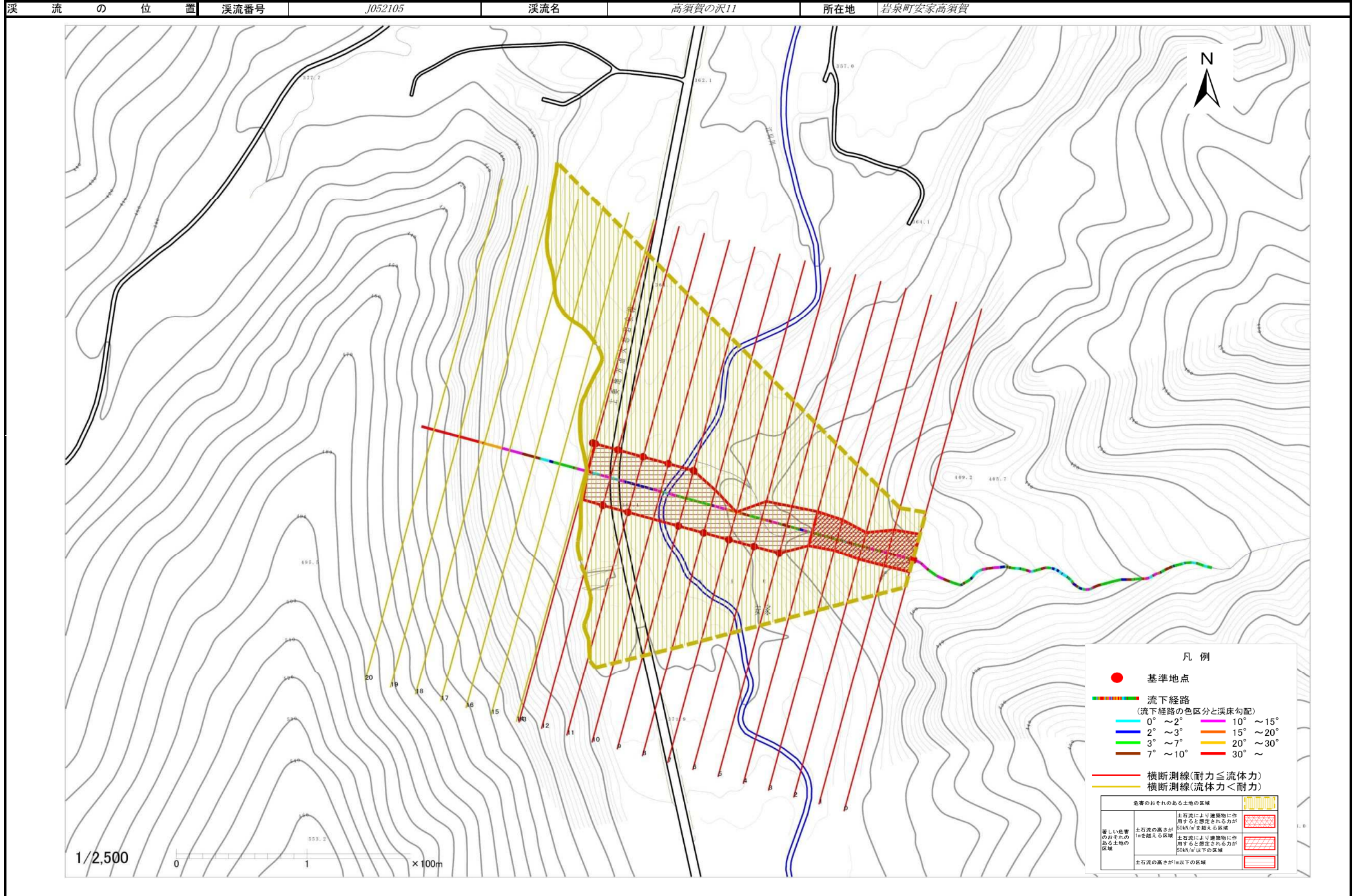


概況図(S=1:25000)

土石流区域調査

様式3-1 危害のおそれのある土地、著しい危害のおそれのある土地の設定図

調査年度 平成26年度



土 石 流 区 域 調 書

様式3-2 建築物に作用すると想定される衝撃に関する事項

調査年度 平成26年度

渓流の位置	渓流番号	J052105	渓流名	高須賀の沢11	所在地	岩泉町安家高須賀
-------	------	---------	-----	---------	-----	----------

横断測線番号	土石流の高さh(m)	土石流の流体力Fd(kN/m ²)	建築物の耐力P2(kN/m ²)	横断測線番号	土石流の高さh(m)	土石流の流体力Fd(kN/m ²)	建築物の耐力P2(kN/m ²)
No.0	1.13	17.55	6.98				
No.1	1.16	18.39	6.83				
No.2	1.36	24.24	6.11				
No.3	1.27	21.54	6.40				
No.4	1.17	20.58	6.80				
No.5	0.87	13.94	8.53				
No.6	0.85	14.52	8.67				
No.7	0.86	14.14	8.58				
No.8	0.83	15.34	8.87				
No.9	0.84	14.83	8.74				
No.10	0.86	14.41	8.64				
No.11	0.90	12.55	8.28				
No.12	0.93	9.84	8.11				
No.13	0.96	8.16	7.88				
No.14	0.98	7.56	7.77				
No.15	1.11	4.94	7.05				
No.16	1.31	3.21	6.25				