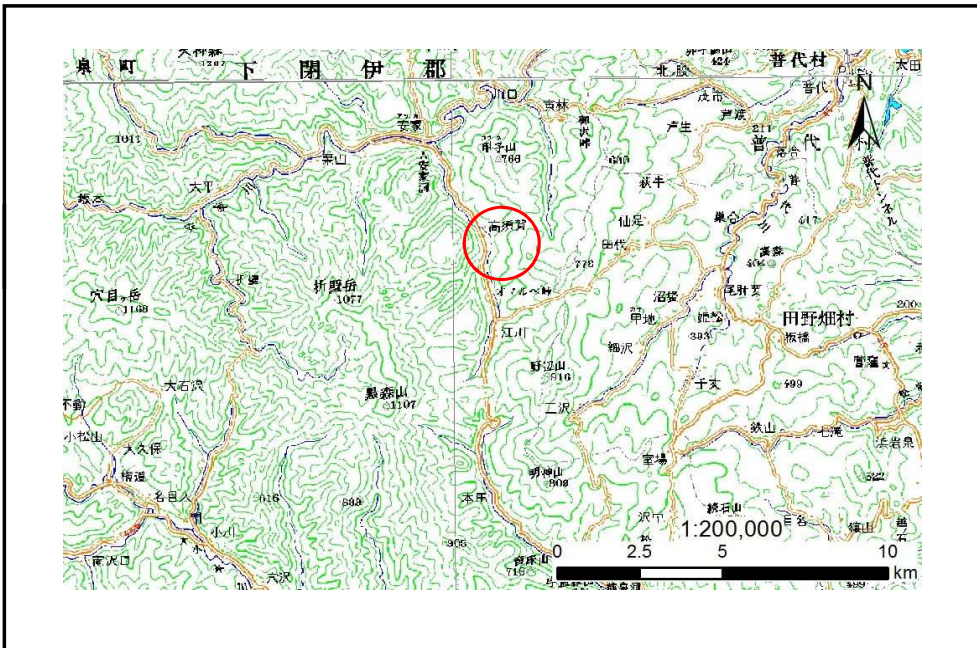


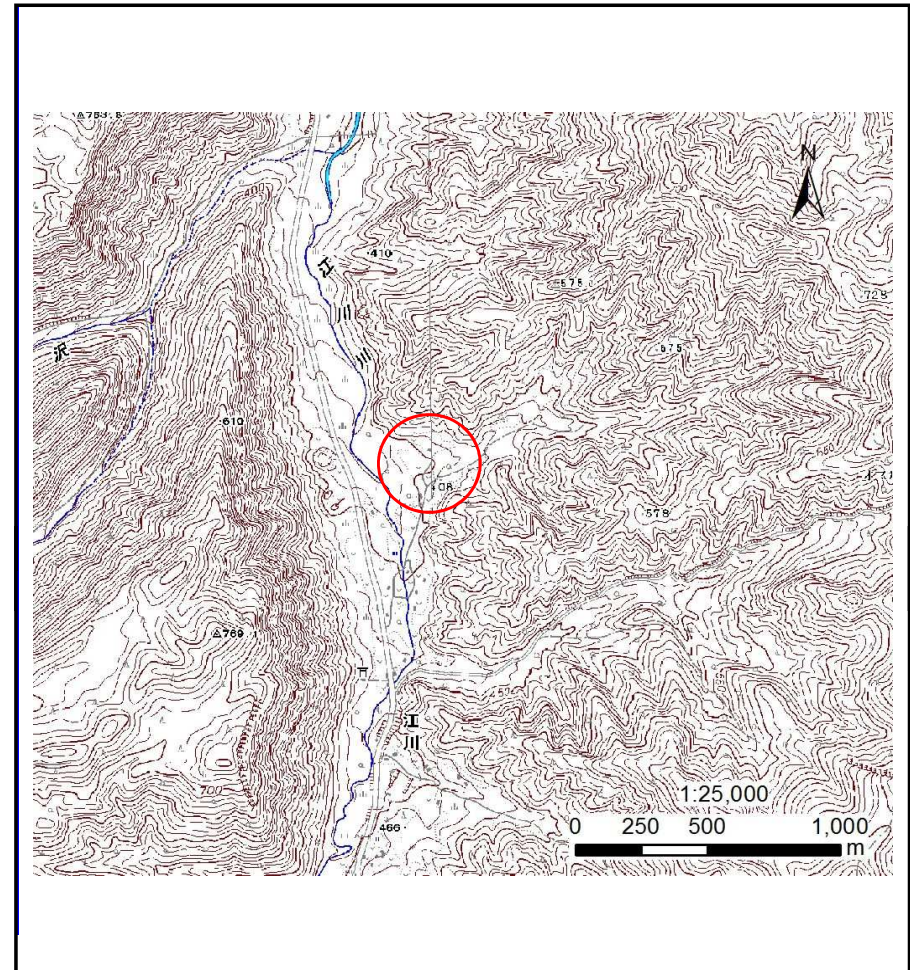
土砂災害防止に関する基礎調査(土石流)

表紙 位置,位置図

自然現象の種類	土石流
溪流番号	J052104
水系名	安家川
河川名	江川川
溪流名	高須賀の沢10
所在地	岩泉町安家字高須賀
調査機関	沿岸広域振興局土木部岩泉土木センター



位置図(S=1:200000)



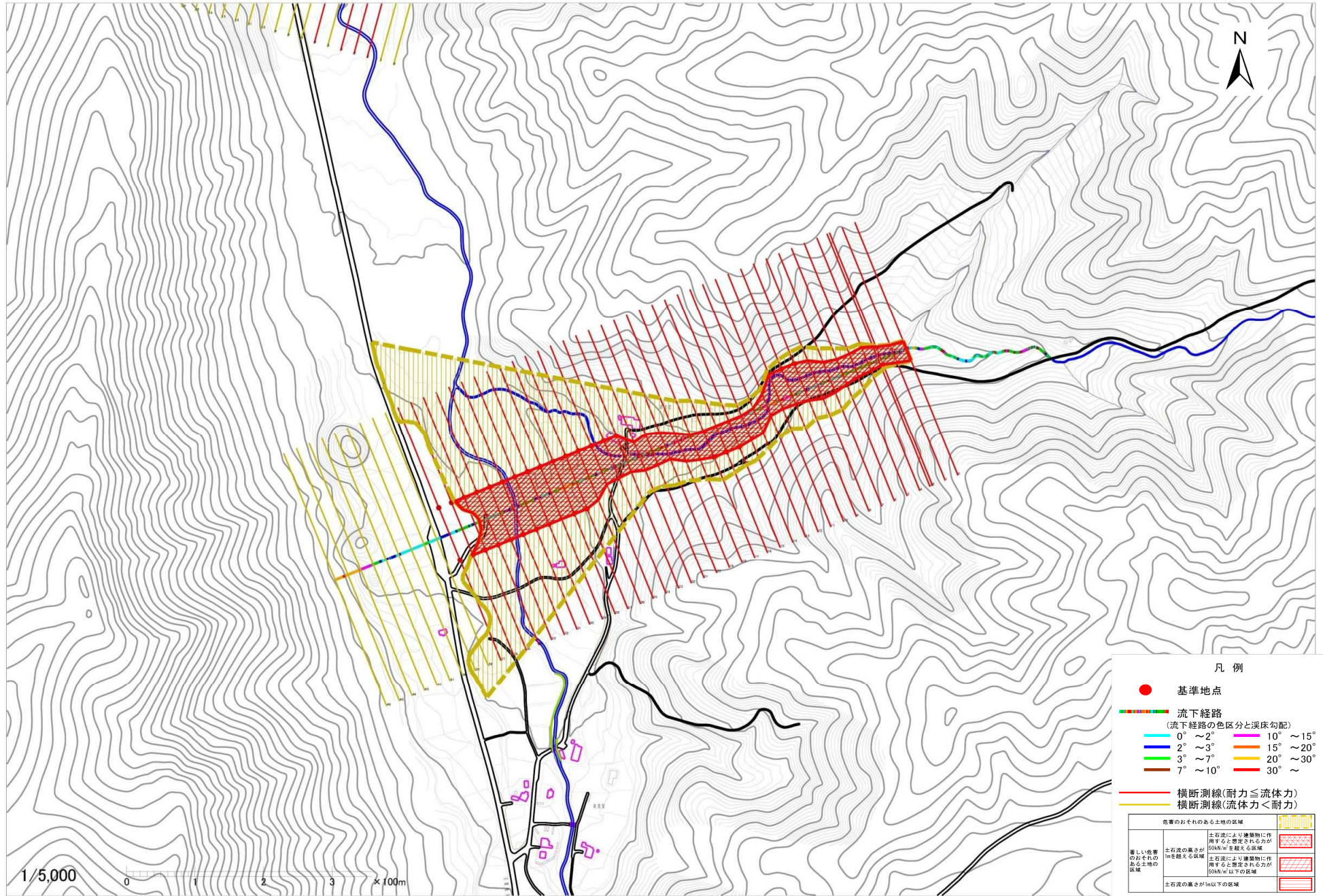
概況図(S=1:25000)

土石流区域調査

様式3-1 危害のおそれのある土地、著しい危害のおそれのある土地の設定図

調査年度 平成26年度

溪流の位置 溪流番号 J052104 溪流名 高須賀の沢10 所在地 岩泉町安家高須賀



1/5,000 0 1 2 3 ×100m

凡例

- 基準地点
- 流下経路
(流下経路の色区分と溪床勾配)

0° ~ 2°	10° ~ 15°
2° ~ 3°	15° ~ 20°
3° ~ 7°	20° ~ 30°
7° ~ 10°	30° ~
- 横断測線(耐力 ≤ 流体力)
- 横断測線(流体力 < 耐力)

危害のおそれのある土地の区域	
著しい危害のおそれのある土地の区域	土石流により建築物に作用すると想定される力が50kN/m ² を超える区域
危害のおそれのある土地の区域	土石流により建築物に作用すると想定される力が50kN/m ² 以下の区域
土石流の高さが1m以下の区域	

土石流区域調査

様式3-2 建築物に作用すると想定される衝撃に関する事項

調査年度 平成26年度

溪流の位置	溪流番号	J052104	溪流名	高須賀の沢10	所在地	岩泉町安家高須賀	
横断測線番号	土石流の高さh(m)	土石流の流体力Fd(kN/m ²)	建築物の耐力P2(kN/m ²)	横断測線番号	土石流の高さh(m)	土石流の流体力Fd(kN/m ²)	建築物の耐力P2(kN/m ²)
No.0	2.72	44.67	4.50	No.27	1.63	12.40	5.44
No.1	2.92	42.36	4.50	No.28	1.50	14.60	5.71
No.2	2.91	41.19	4.50	No.29	1.48	15.00	5.76
No.3	2.80	37.10	4.50	No.30	1.55	13.73	5.61
No.4	2.47	31.91	4.56	No.31	1.63	12.39	5.44
No.5	2.48	32.82	4.55	No.32	1.68	11.27	5.35
No.6	2.36	31.19	4.61	No.33	1.72	10.42	5.27
No.7	2.07	27.08	4.82	No.34	1.74	10.12	5.25
No.8	1.84	21.83	5.09	No.35	1.86	8.31	5.06
No.9	1.54	15.00	5.62	No.36	1.92	7.63	4.98
No.10	1.57	13.81	5.56	No.37	2.10	6.14	4.79
No.11	1.93	22.07	4.97				
No.12	2.35	36.97	4.61				
No.13	2.32	29.36	4.63				
No.14	2.41	27.90	4.58				
No.15	1.55	14.40	5.60				
No.16	1.59	13.73	5.53				
No.17	1.57	13.94	5.55				
No.18	2.35	27.82	4.62				
No.19	2.07	28.10	4.82				
No.20	2.10	30.55	4.79				
No.21	1.98	25.95	4.92				
No.22	2.27	23.43	4.66				
No.23	1.52	14.95	5.67				
No.24	1.52	15.05	5.68				
No.25	1.58	13.91	5.55				
No.26	1.61	12.98	5.48				