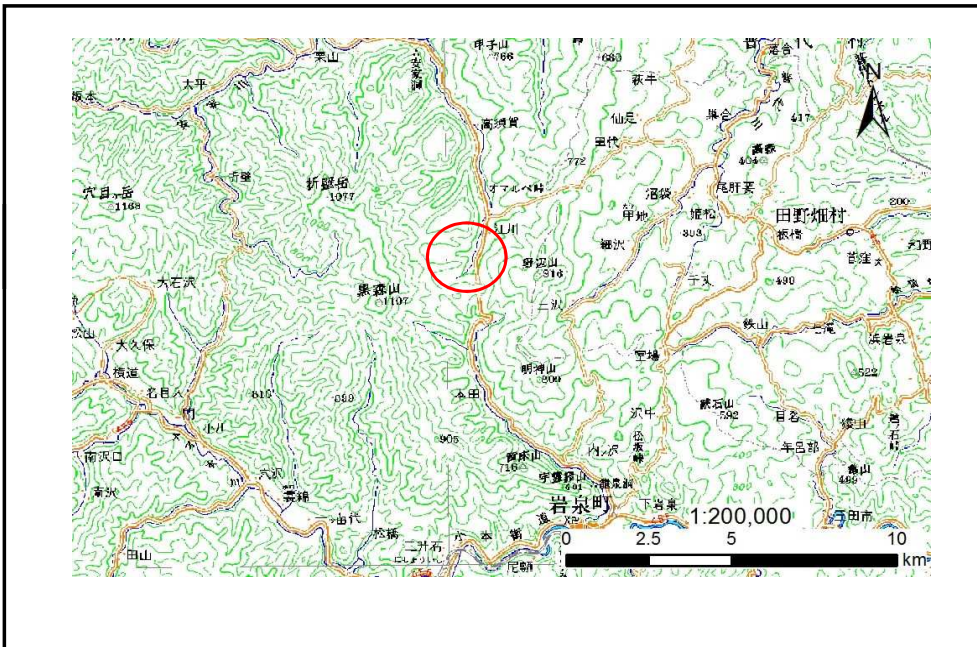


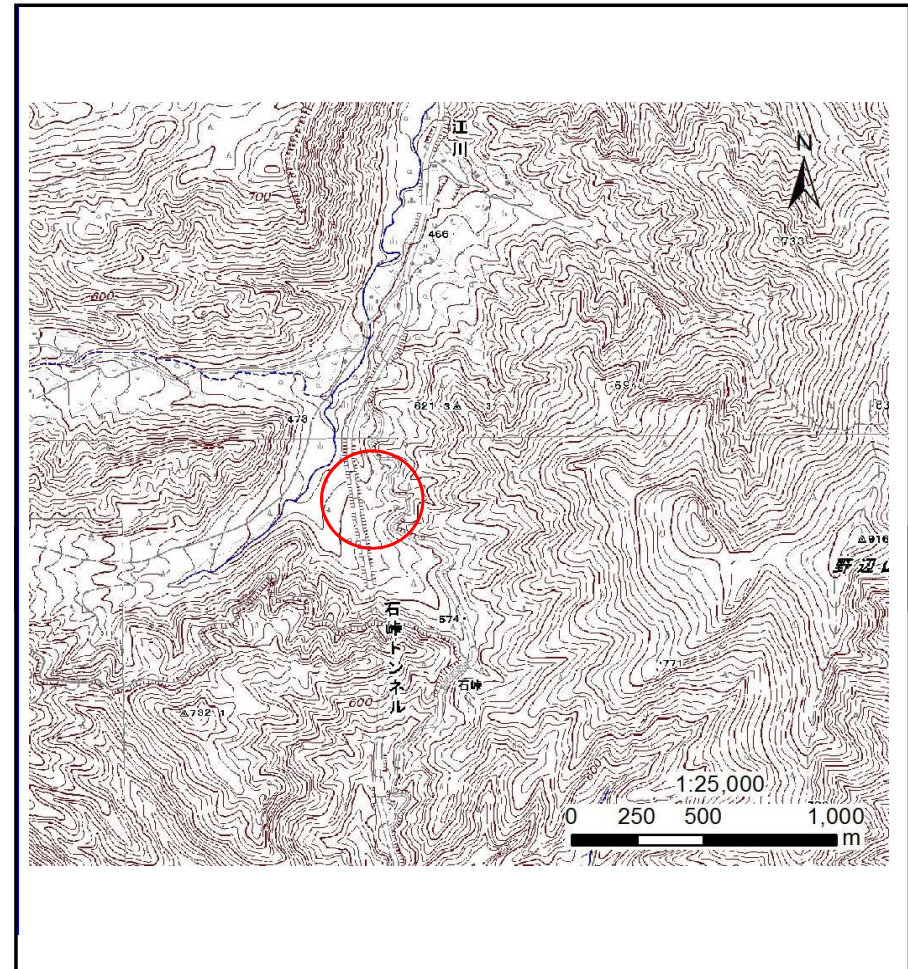
土砂災害防止に関する基礎調査(土石流)

表紙 位置.位置図

自然現象の種類	土石流
溪流番号	J052101
水系名	安家川
河川名	江川
溪流名	江川の沢2
所在地	岩泉町安家字江川
調査機関	沿岸広域振興局土木部岩泉土木センター



位置図(S=1:200000)



概況図(S=1:25000)

土石流区域調査

様式3-1 危害のおそれのある土地、著しい危害のおそれのある土地の設定図

調査年度 平成26年度

