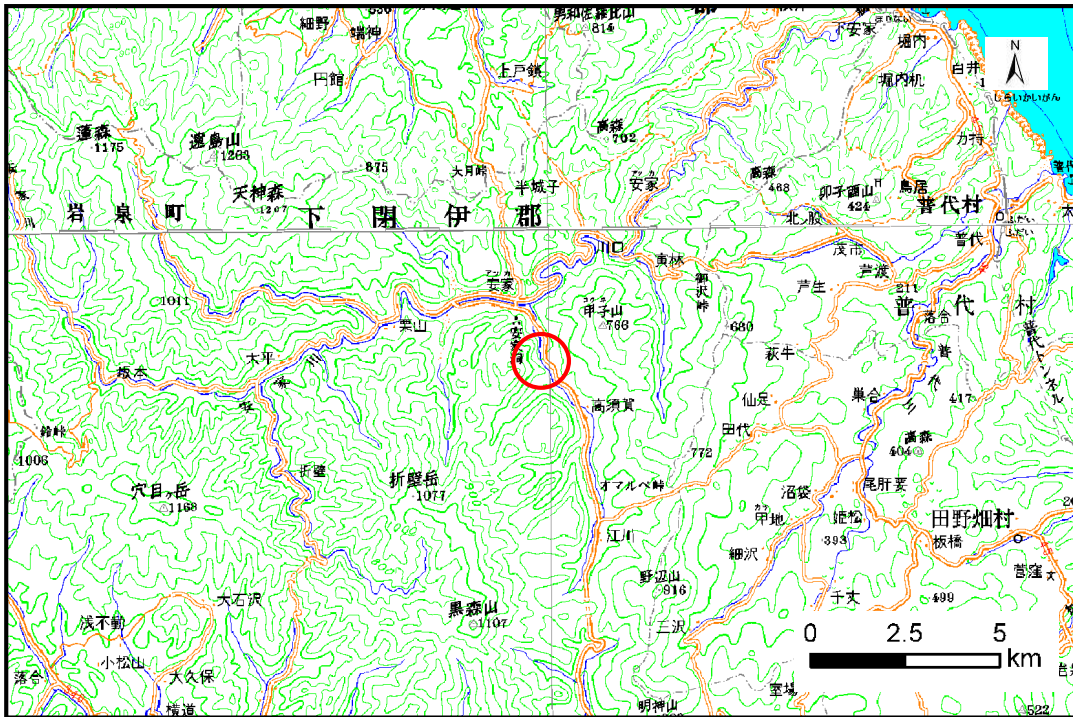


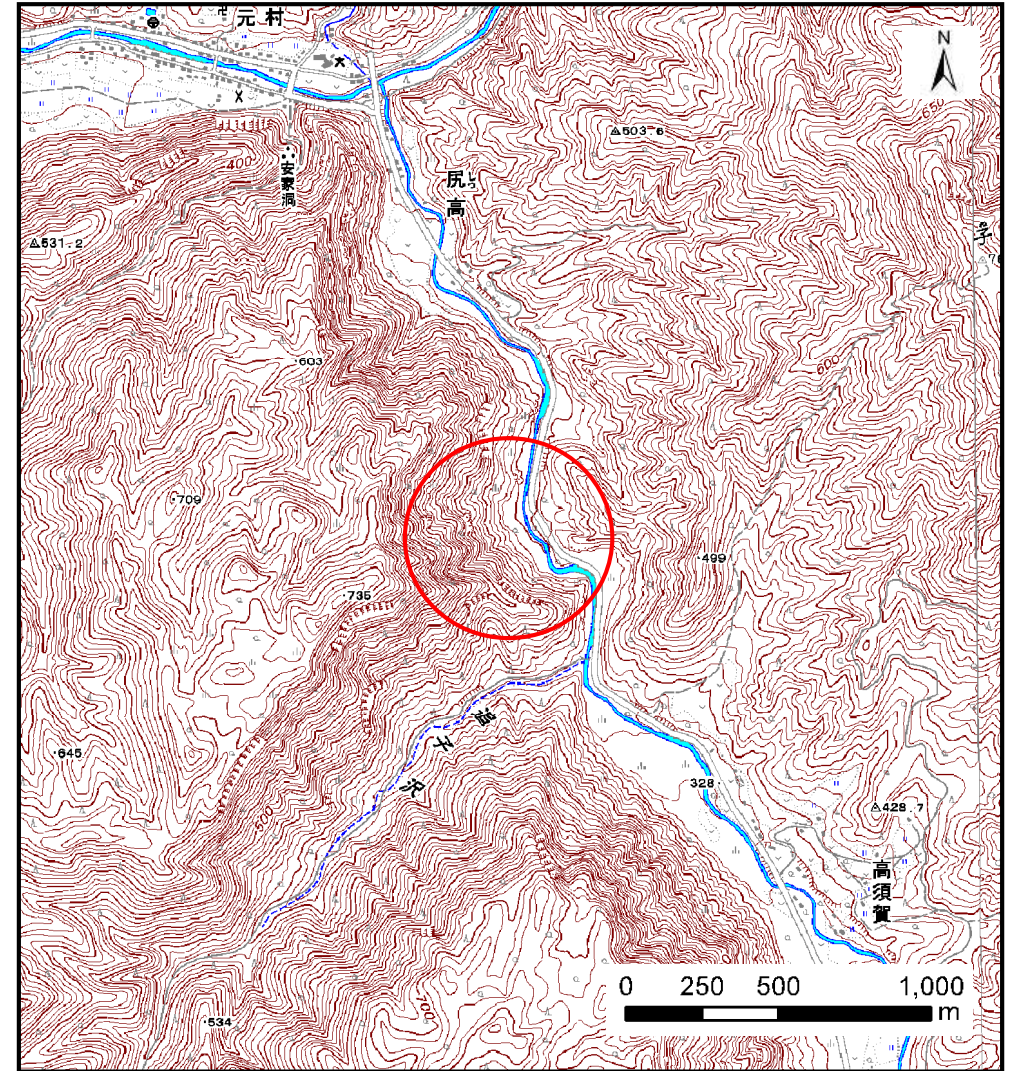
土砂災害防止に関する基礎調査(土石流)

表紙 位置,位置図

自然現象の種類	土石流
溪流番号	J051117
水系名	安家川
河川名	江川川
溪流名	日蔭の沢8
所在地	下閉伊郡岩泉町安家字江川
調査機関	岩手県沿岸広域振興局岩泉土木センター



位置図(S=1:200,000)



概況図(S=1:25,000)

土石流区域調査

様式3-1 危害のおそれのある土地、著しい危害のおそれのある土地の設定図

調査年度 平成23年度

溪流の位置	溪流番号	J051117	溪流名	日蔭の沢8	所在地	下関伊都岩泉町安家字江川
-------	------	---------	-----	-------	-----	--------------

