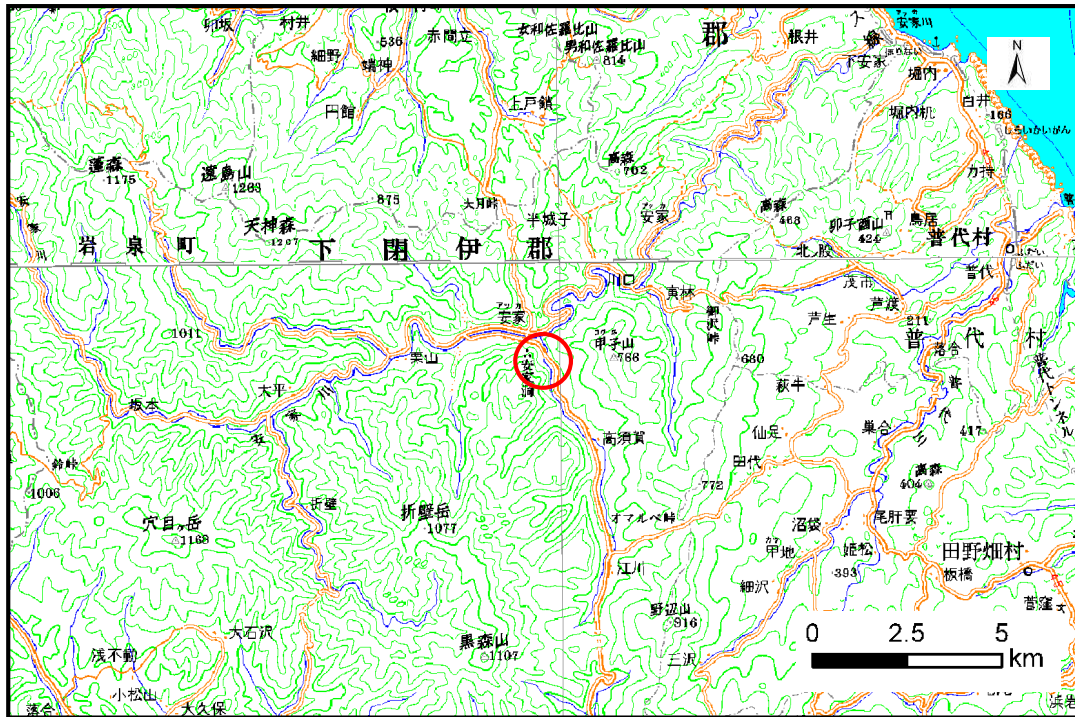


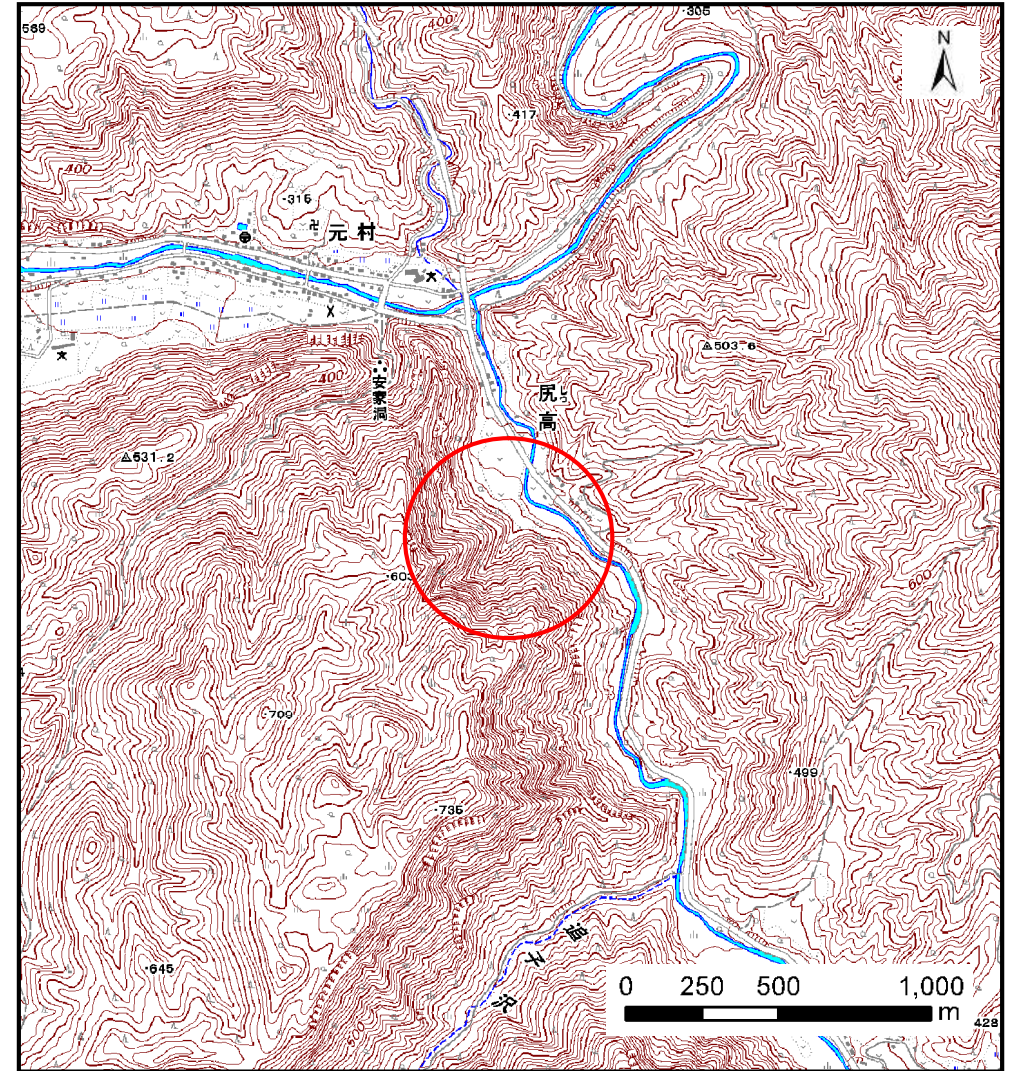
土砂災害防止に関する基礎調査(土石流)

表紙 位置,位置図

自然現象の種類	土石流
溪流番号	J051116
水系名	安家川
河川名	江川川
溪流名	日蔭の沢7
所在地	下閉伊郡岩泉町安家字江川
調査機関	岩手県沿岸広域振興局岩泉土木センター



位置図(S=1:200,000)



概況図(S=1:25,000)

土石流区域調査

様式3-1 危害のおそれのある土地、著しい危害のおそれのある土地の設定図

調査年度 平成23年度

溪流の位置	溪流番号	溪流名	日蔭の沢7	所在地	下関伊都岩泉町安家字江川
-------	------	-----	-------	-----	--------------



土石流区域調査

様式3-2 建築物に作用すると想定される衝撃に関する事項

調査年度 平成23年度

渓流の位置				渓流番号		渓流名		所在地	
				J051116		日蔭の沢7		下閉伊郡岩泉町安家字江川	
横断測線番号	土石流の高さh(m)	土石流の流体力Fd(kN/m ²)	建築物の耐力P2(kN/m ²)	横断測線番号	土石流の高さh(m)	土石流の流体力Fd(kN/m ²)	建築物の耐力P2(kN/m ²)		
No.0	0.89	53.91	8.35						
No.1	0.76	40.97	9.52						
No.2	0.55	24.80	12.53						
No.3	0.56	23.70	12.45						
No.4	0.43	15.76	15.72						
No.5	0.39	13.57	17.05						
No.6	0.39	13.85	17.21						
No.7	0.56	24.68	12.33						
No.8	0.46	18.24	14.68						
No.9	0.35	9.61	19.04						
No.10	0.31	6.89	21.49						
No.11	0.52	12.74	13.35						
No.12	0.39	6.84	17.35						
No.13	0.37	4.31	17.83						