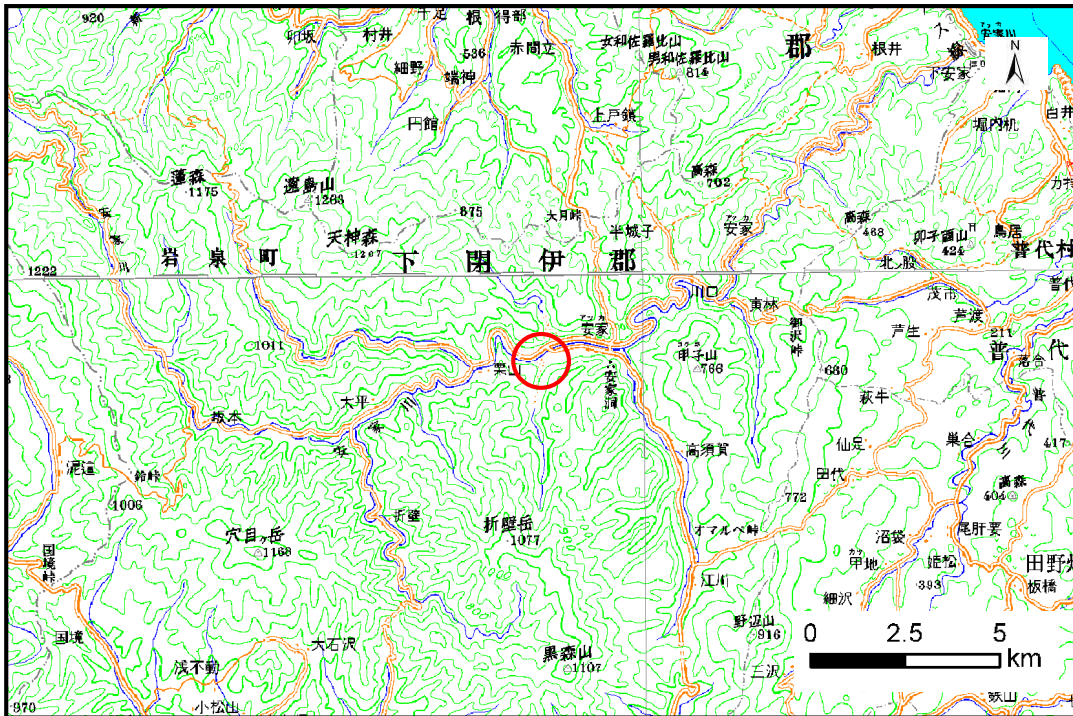


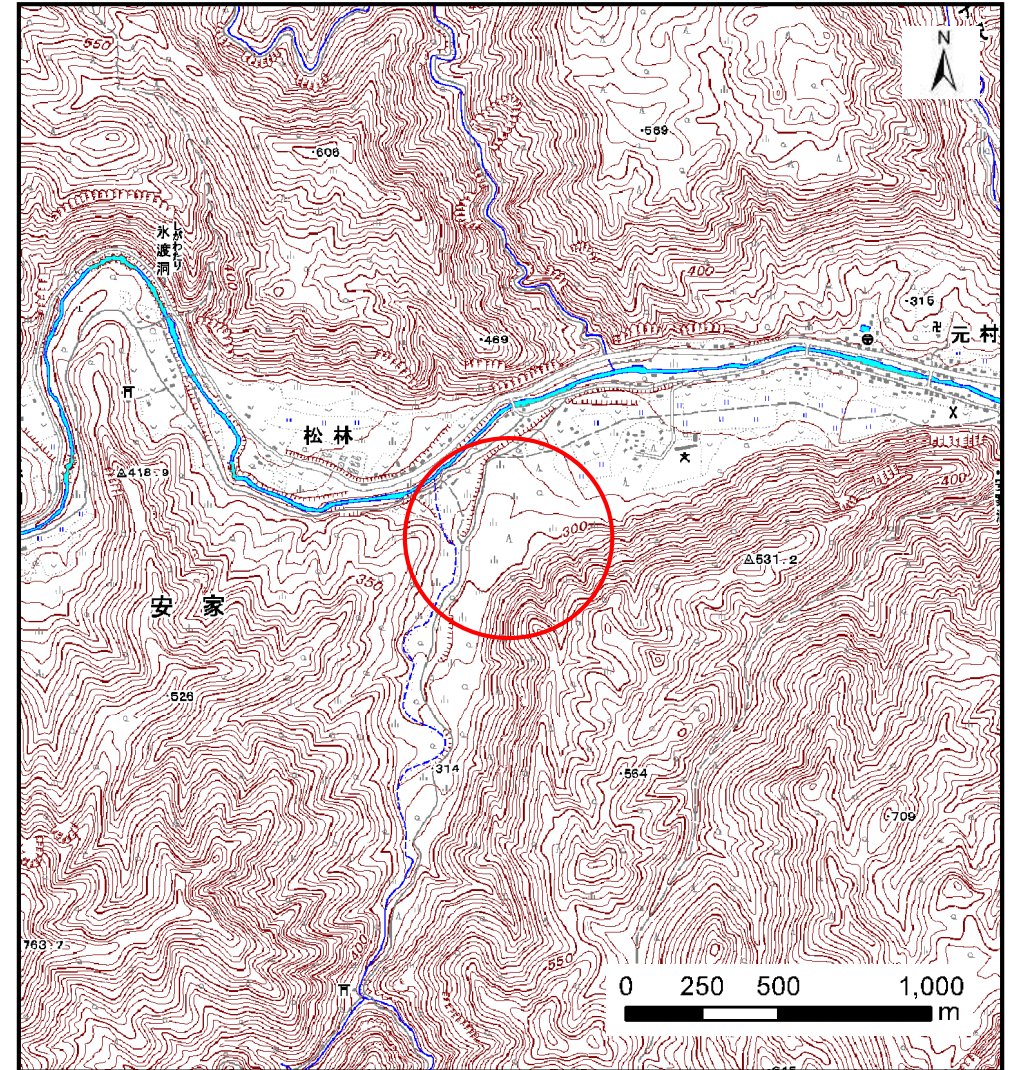
土砂災害防止に関する基礎調査(土石流)

表紙 位置,位置図

自然現象の種類	土石流
溪流番号	J051115
水系名	安家川
河川名	安家川
溪流名	日蔭の沢6
所在地	下閉伊郡岩泉町安家字日蔭
調査機関	岩手県沿岸広域振興局岩泉土木センター



位置図(S=1:200,000)

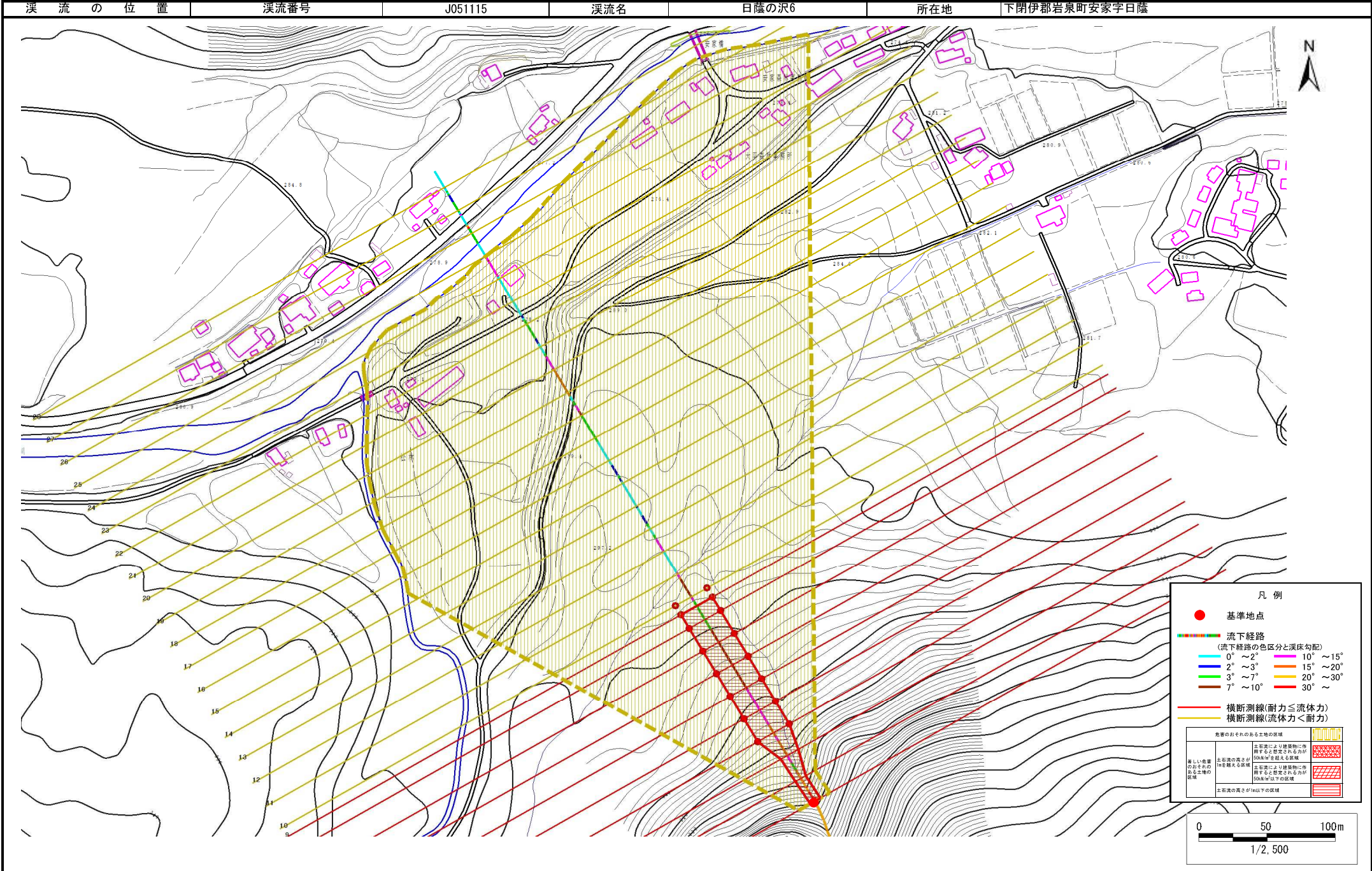


概況図(S=1:25,000)

土石流区域調査

様式3-1 危害のおそれのある土地、著しい危害のおそれのある土地の設定図

調査年度 平成23年度



土石流区域調書

様式3-2 建築物に作用すると想定される衝撃に関する事項

調査年度	平成23年度
------	--------

溪流の位置	溪流番号	J051115	溪流名	日蔭の沢6	所在地	下閉伊郡岩泉町安家字日蔭
-------	------	---------	-----	-------	-----	--------------

横断測線番号	土石流の高さh(m)	土石流の流体力Fd(kN/m ²)	建築物の耐力P2(kN/m ²)	横断測線番号	土石流の高さh(m)	土石流の流体力Fd(kN/m ²)	建築物の耐力P2(kN/m ²)
No.0	0.85	73.60	8.69	No.27	0.20	1.11	32.46
No.1	0.82	73.24	8.93	No.28	0.21	1.00	30.85
No.2	0.60	47.41	11.62				
No.3	0.43	29.49	15.85				
No.4	0.43	28.63	15.63				
No.5	0.44	27.71	15.40				
No.6	0.45	26.02	14.96				
No.7	0.48	23.55	14.30				
No.8	0.49	22.21	13.93				
No.9	0.43	16.45	15.60				
No.10	0.35	11.66	18.91				
No.11	0.24	5.52	26.75				
No.12	0.20	2.78	31.87				
No.13	0.20	2.50	32.25				
No.14	0.20	1.78	32.49				
No.15	0.20	1.42	31.89				
No.16	0.21	1.19	31.02				
No.17	0.22	0.99	29.81				
No.18	0.22	0.87	28.84				
No.19	0.22	0.90	29.39				
No.20	0.20	1.10	32.38				
No.21	0.19	1.17	33.27				
No.22	0.19	1.23	34.09				
No.23	0.19	1.15	33.00				
No.24	0.19	1.18	33.43				
No.25	0.18	1.31	35.17				
No.26	0.19	1.25	34.31				