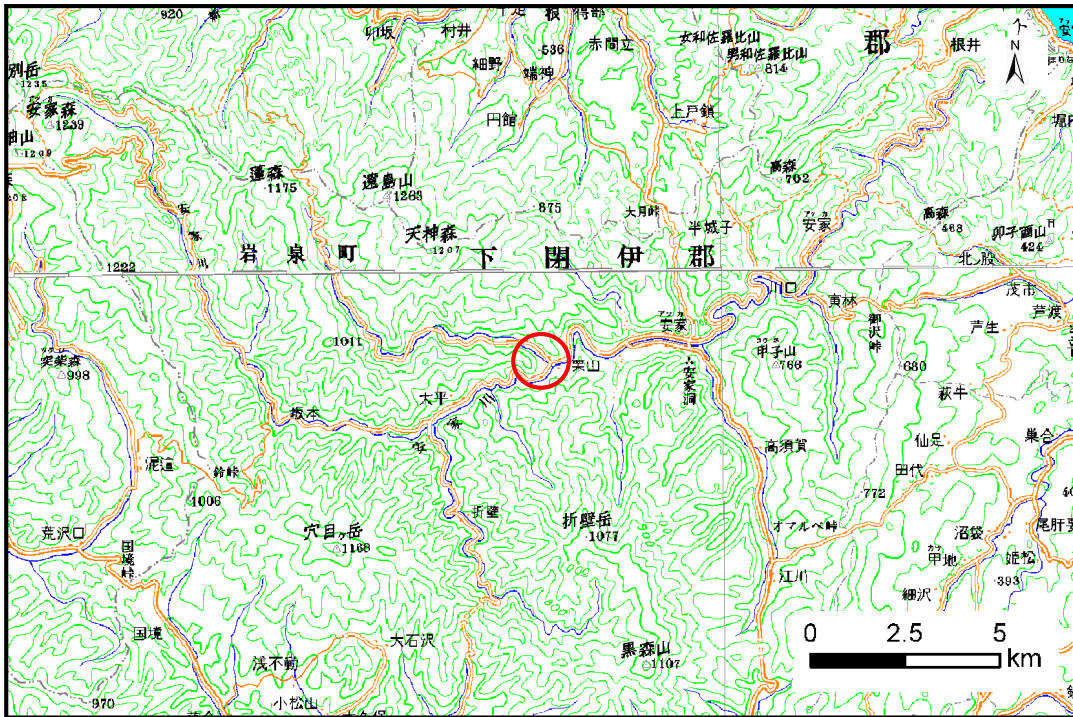


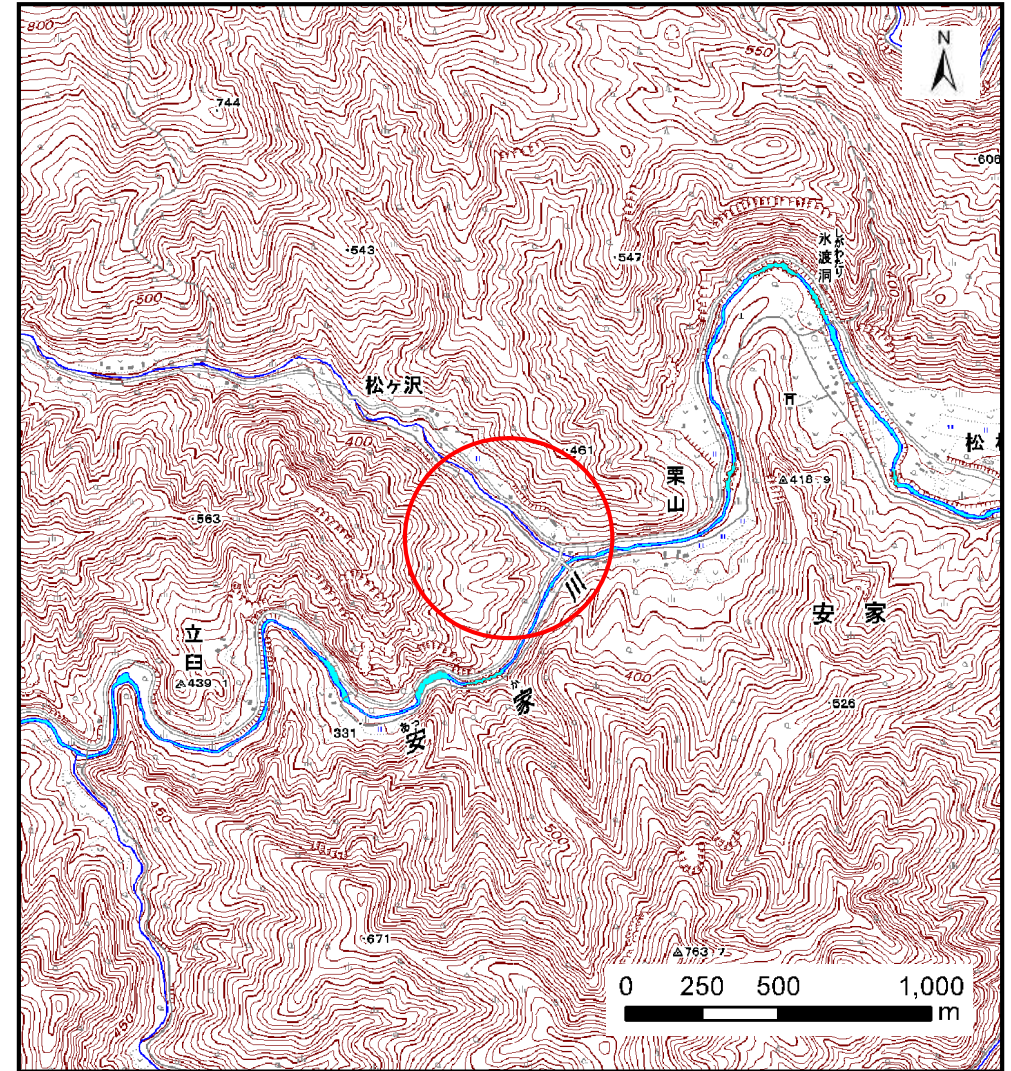
土砂災害防止に関する基礎調査(土石流)

表紙 位置,位置図

自然現象の種類	土石流
溪流番号	J051112
水系名	安家川
河川名	安家川
溪流名	松ヶ沢の沢7
所在地	下閉伊郡岩泉町安家字松ヶ沢
調査機関	岩手県沿岸広域振興局岩泉土木センター



位置図(S=1:200,000)



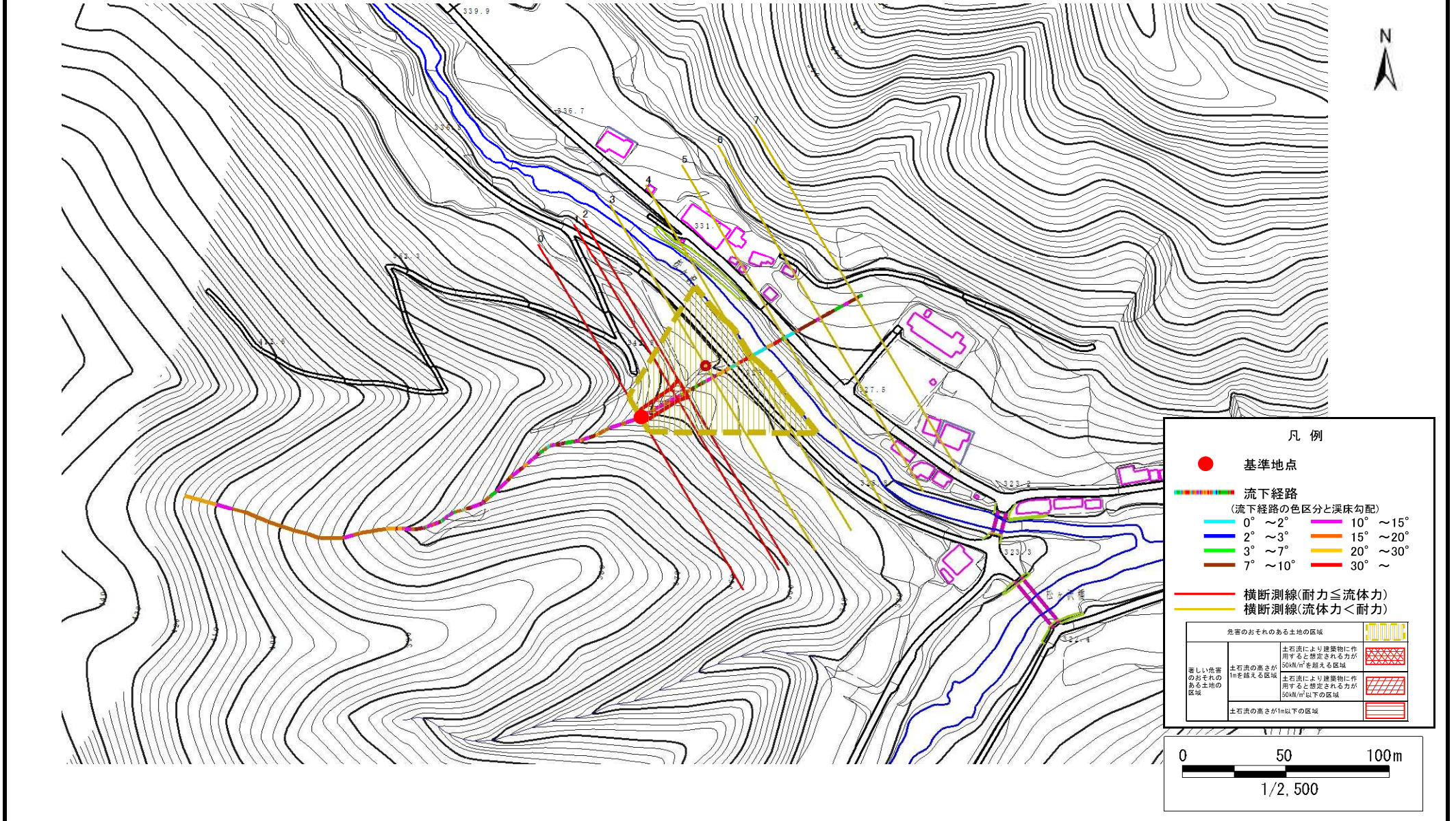
概況図(S=1:25,000)

土石流区域調査

様式3-1 危害のおそれのある土地、著しい危害のおそれのある土地の設定図

調査年度 平成23年度

溪流の位置	溪流番号	溪流名	所在地
	J051112	松ヶ沢の沢7	下閉伊郡岩泉町安家字松ヶ沢



土石流区域調査書

様式3-2 建築物に作用すると想定される衝撃に関する事項

調査年度	平成23年度
------	--------

渓流の位置	渓流番号	J051112	渓流名	松ヶ沢の沢7	所在地	下閉伊郡岩泉町安家字松ヶ沢
-------	------	---------	-----	--------	-----	---------------

横断測線番号	土石流の高さh(m)	土石流の流体力Fd(kN/m ²)	建築物の耐力P2(kN/m2)	横断測線番号	土石流の高さh(m)	土石流の流体力Fd(kN/m ²)	建築物の耐力P2(kN/m2)
No.0	0.73	31.13	9.92				
No.1	0.59	22.62	11.87				
No.2	0.47	16.59	14.52				
No.3	0.35	10.37	19.19				
No.4	0.34	10.75	19.51				
No.5	0.26	5.42	24.66				
No.6	0.24	3.71	26.83				
No.7	0.23	2.63	27.64				