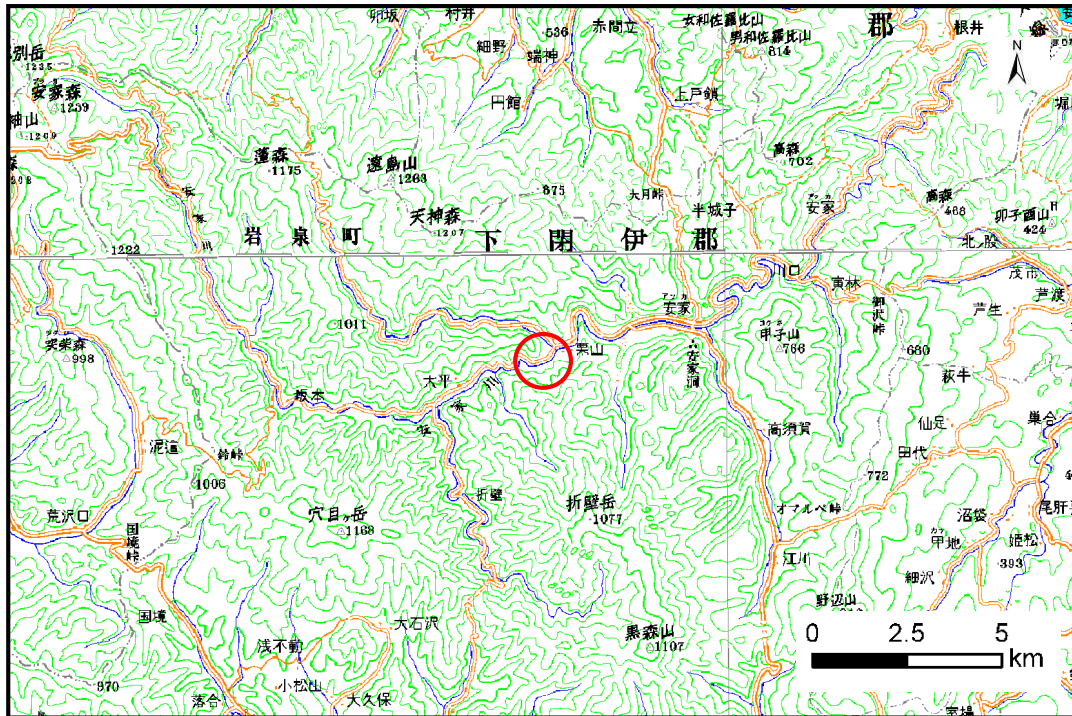


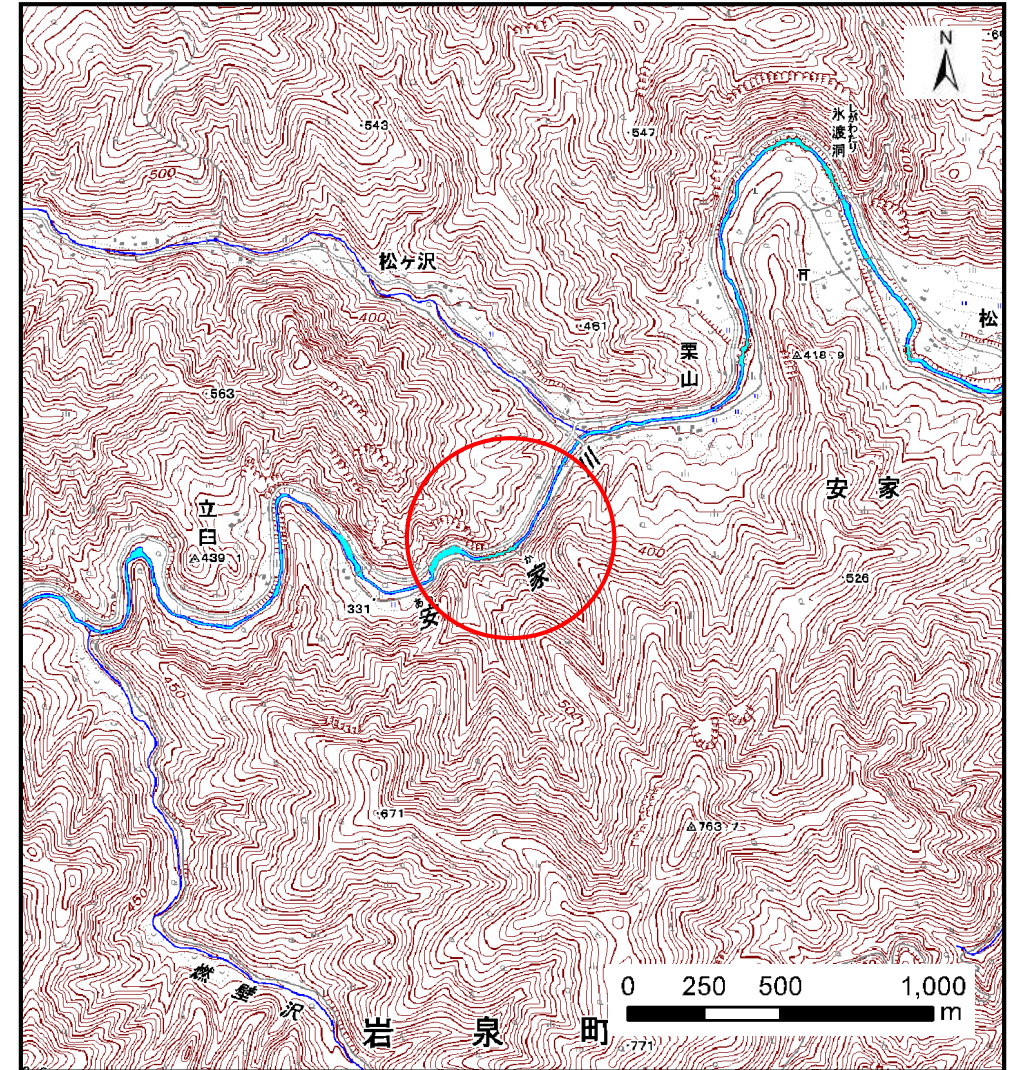
土砂災害防止に関する基礎調査(土石流)

表紙 位置,位置図

自然現象の種類	土石流
溪流番号	J051110
水系名	安家川
河川名	安家川
溪流名	松ヶ沢の沢5
所在地	下閉伊郡岩泉町安家字松ヶ沢
調査機関	岩手県沿岸広域振興局岩泉土木センター



位置図(S=1:200,000)



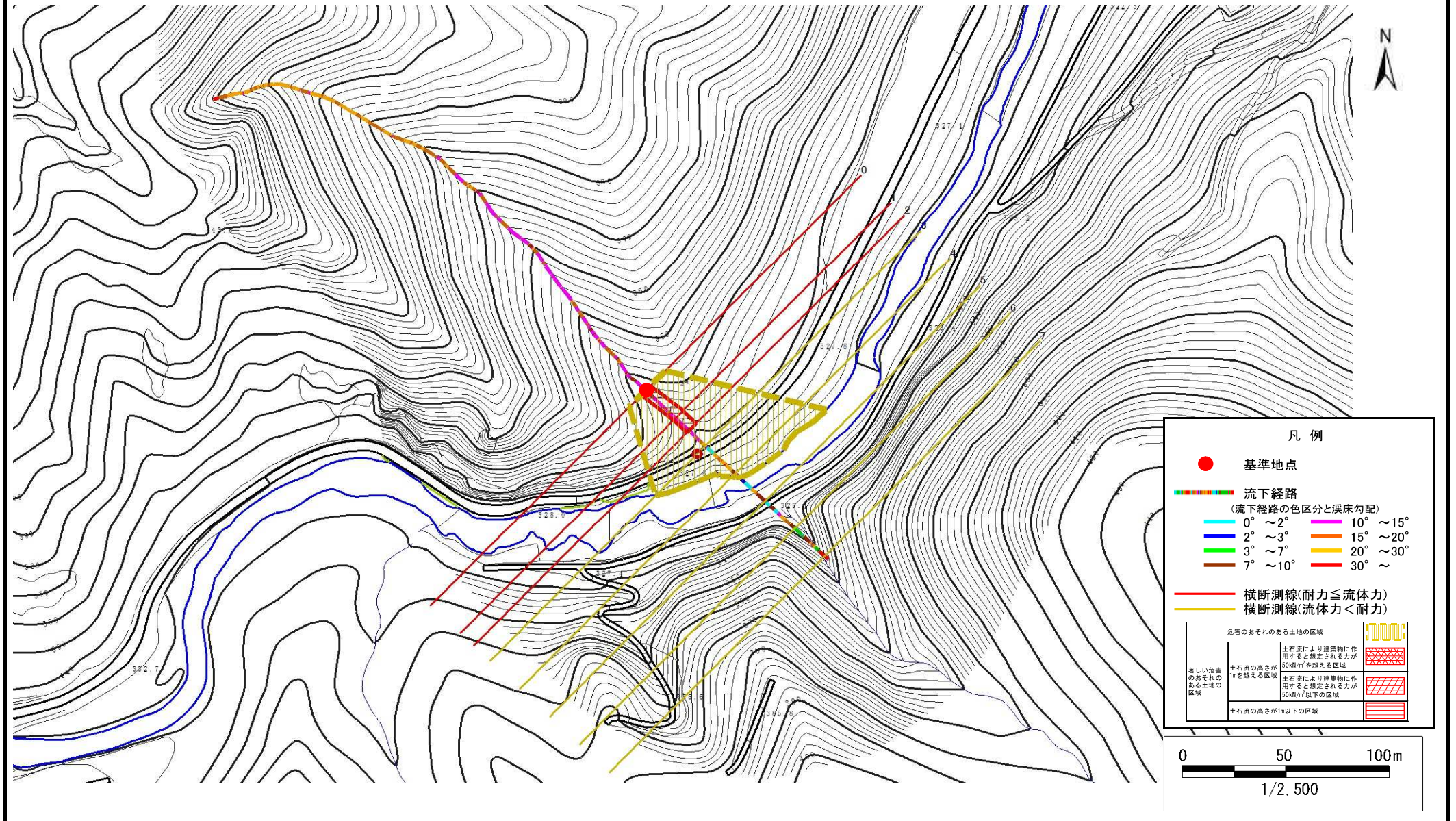
概況図(S=1:25,000)

土石流区域調査

様式3-1 危害のおそれのある土地、著しい危害のおそれのある土地の設定図

調査年度 平成23年度

溪流の位置	溪流番号	溪流名	所在地
	J051110	松ヶ沢の沢5	下関伊郡岩泉町安家字松ヶ沢



土 石 流 区 域 調 書

様式3-2 建築物に作用すると想定される衝撃に関する事項

調査年度 平成23年度

渓流の位置	渓流番号	J051110	渓流名	松ヶ沢の沢5	所在地	下閉伊郡岩泉町安家字松ヶ沢	
横断測線番号	土石流の高さh(m)	土石流の流体力Fd(kN/m ²)	建築物の耐力P2(kN/m2)	横断測線番号	土石流の高さh(m)	土石流の流体力Fd(kN/m ²)	建築物の耐力P2(kN/m2)
Na.0	0.59	26.04	11.84				
Na.1	0.47	18.10	14.48				
Na.2	0.45	16.42	15.21				
Na.3	0.30	9.72	21.62				
Na.4	0.30	9.77	21.68				
Na.5	0.21	4.76	30.48				
Na.6	0.17	2.67	36.28				
Na.7	0.43	5.53	15.77				