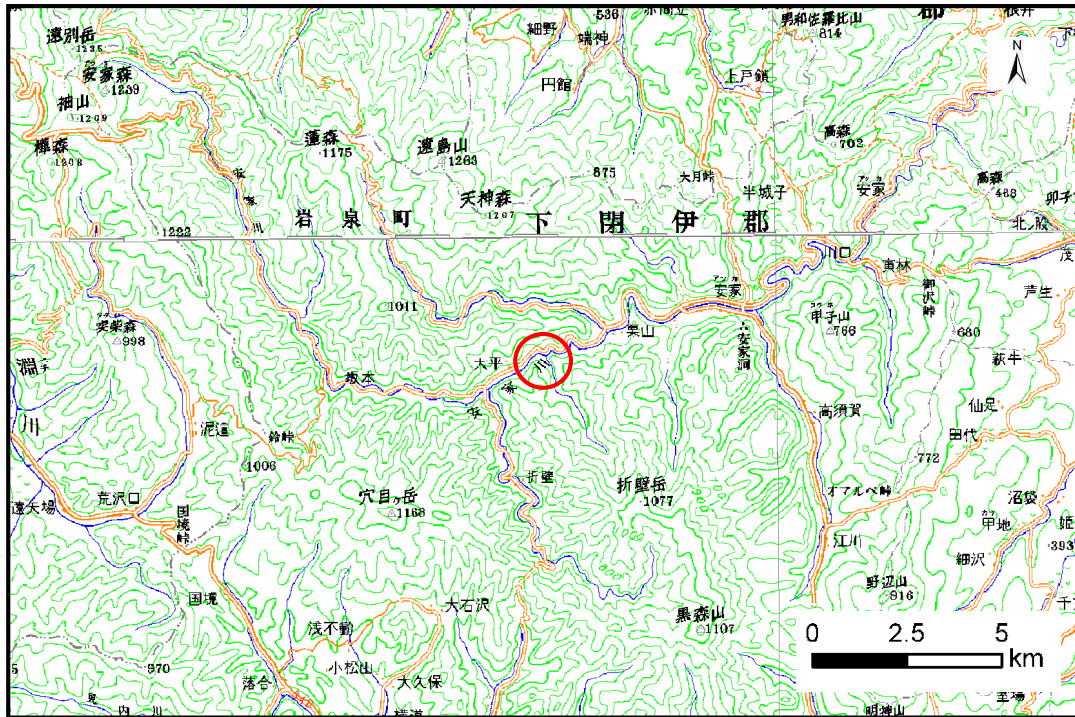


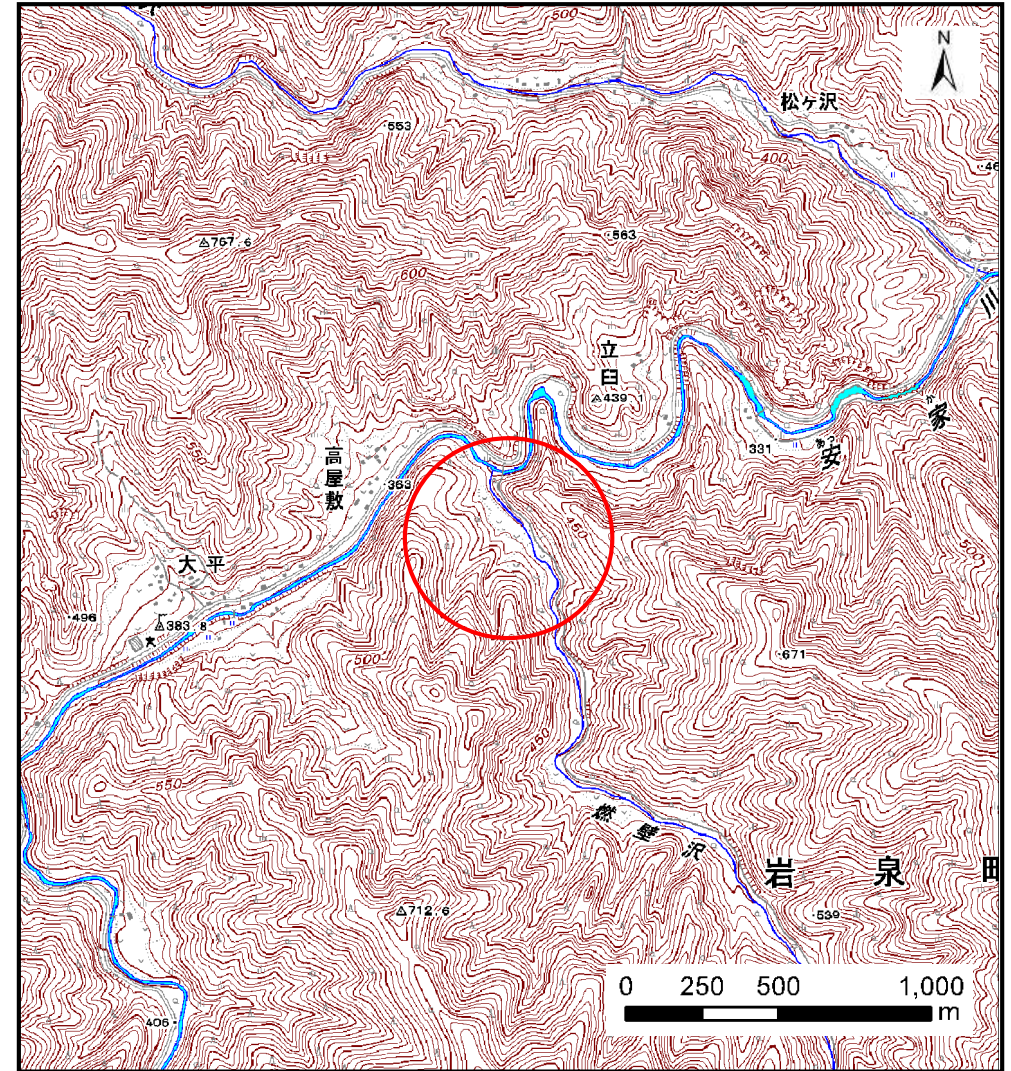
土砂災害防止に関する基礎調査(土石流)

表紙 位置,位置図

自然現象の種類	土石流
溪流番号	J051107
水系名	安家川
河川名	安家川
溪流名	燃壁沢の沢
所在地	下閉伊郡岩泉町安家字氷渡
調査機関	岩手県沿岸広域振興局岩泉土木センター



位置図(S=1:200,000)



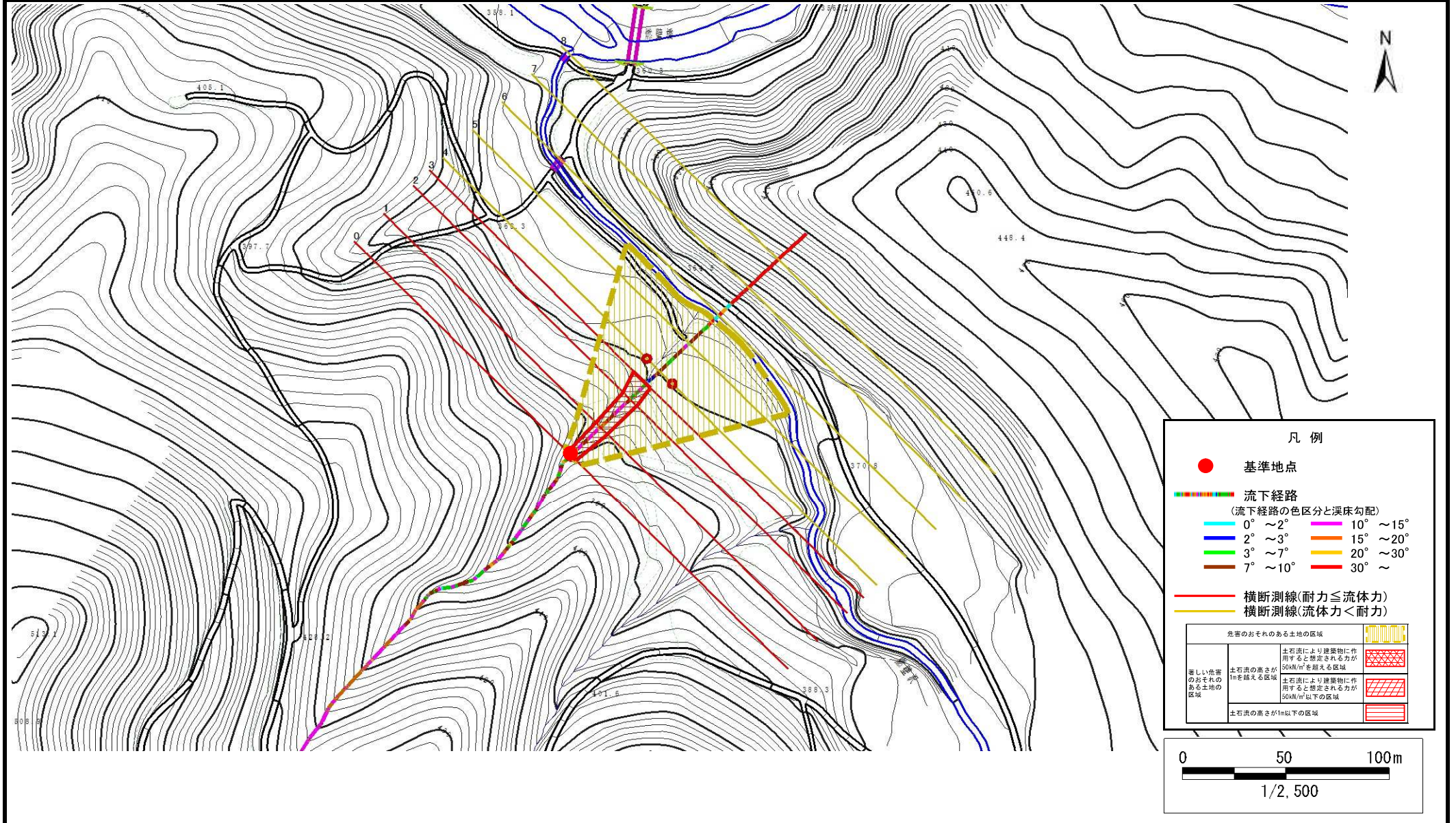
概況図(S=1:25,000)

土石流区域調査

様式3-1 危害のおそれのある土地、著しい危害のおそれのある土地の設定図

調査年度 平成23年度

溪流の位置	溪流番号	J051107	溪流名	燃壁沢の沢	所在地	下関伊郡岩泉町安家字水渡
-------	------	---------	-----	-------	-----	--------------



土石流区域調書

様式3-2 建築物に作用すると想定される衝撃に関する事項

調査年度 平成23年度

溪流の位置	溪流番号	J051107	溪流名	燃壁沢の沢	所在地	下閉伊郡岩泉町安家字水渡
-------	------	---------	-----	-------	-----	--------------

横断測線番号	土石流の高さh(m)	土石流の流体力Fd (kN/m ²)	建築物の耐力P2(kN/m ²)	横断測線番号	土石流の高さh(m)	土石流の流体力Fd (kN/m ²)	建築物の耐力P2(kN/m ²)
No.0	0.96	34.72	7.87				
No.1	0.79	26.34	9.27				
No.2	0.69	20.78	10.40				
No.3	0.58	15.75	11.96				
No.4	0.44	10.09	15.42				
No.5	0.43	9.24	15.75				
No.6	0.42	8.81	15.91				
No.7	0.41	3.64	16.53				
No.8	0.00	0.00	0.00				