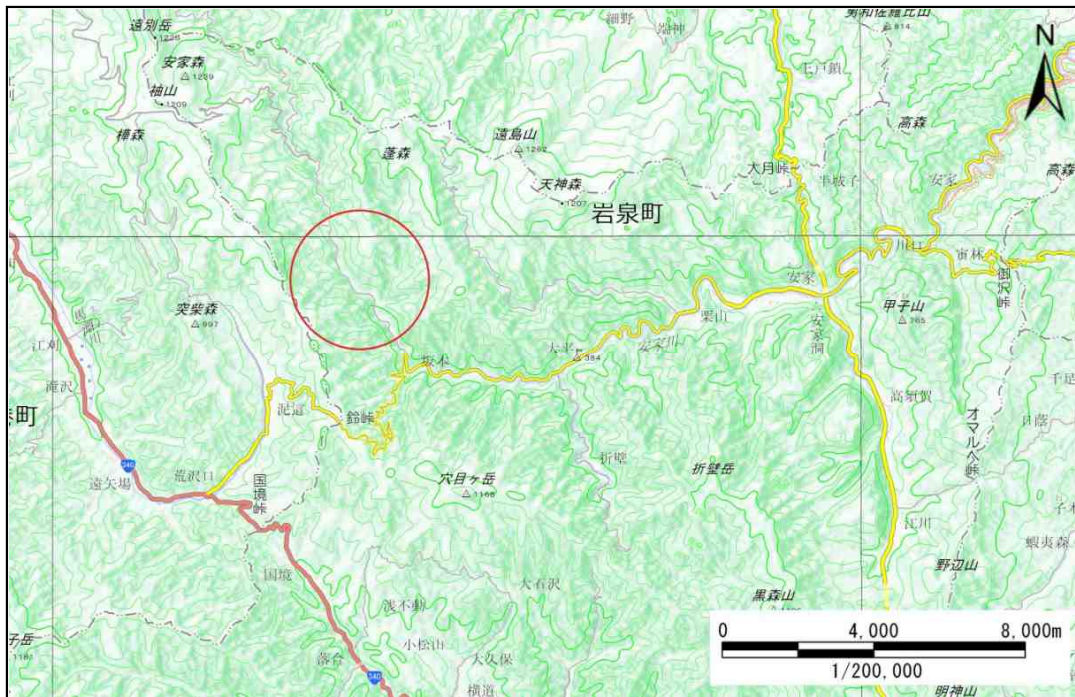


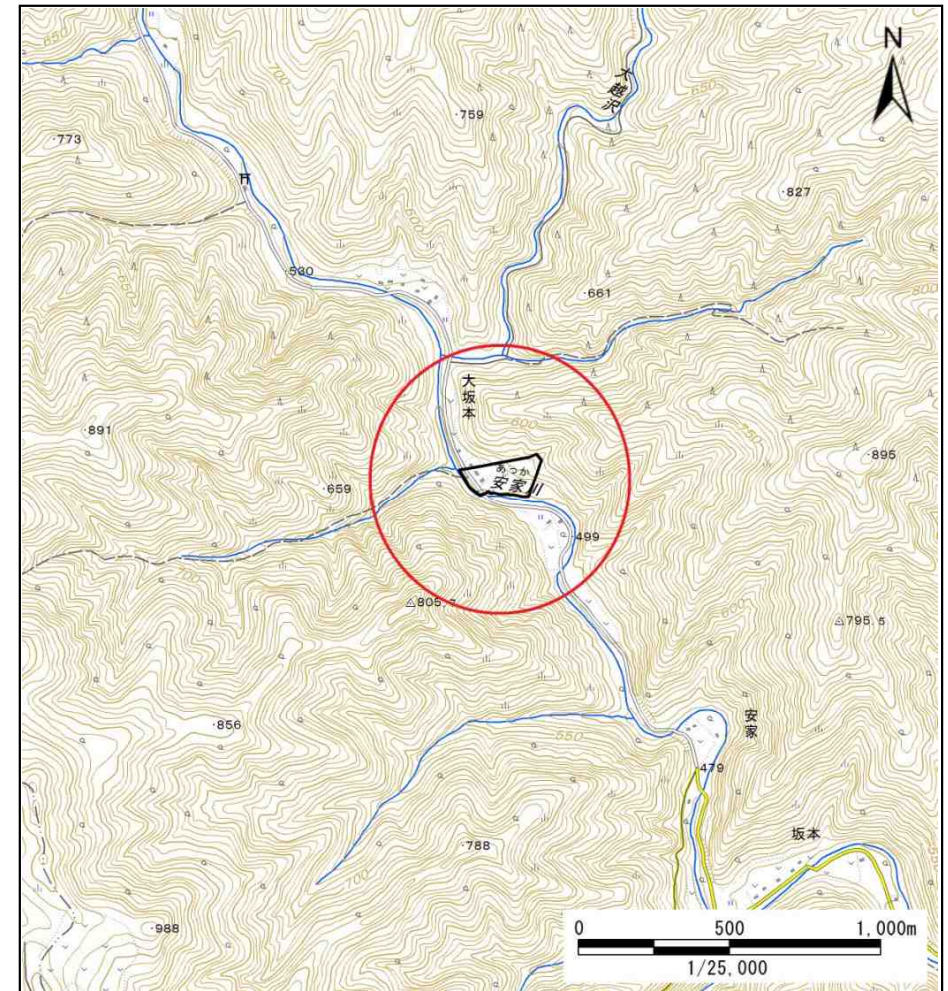
土砂災害防止に関する基礎調査(土石流)

表紙 位置図、概況図

自然現象の種類	土石流
溪流番号	J050107
水系名	安家川
河川名	安家川
溪流名	大阪本の沢5
所在地	下関伊郡岩泉町安家字大平
調査機関	沿岸広域振興局土木部岩泉土木センター



概況図 (S=1:200,000)



位置図 (S=1:25,000)

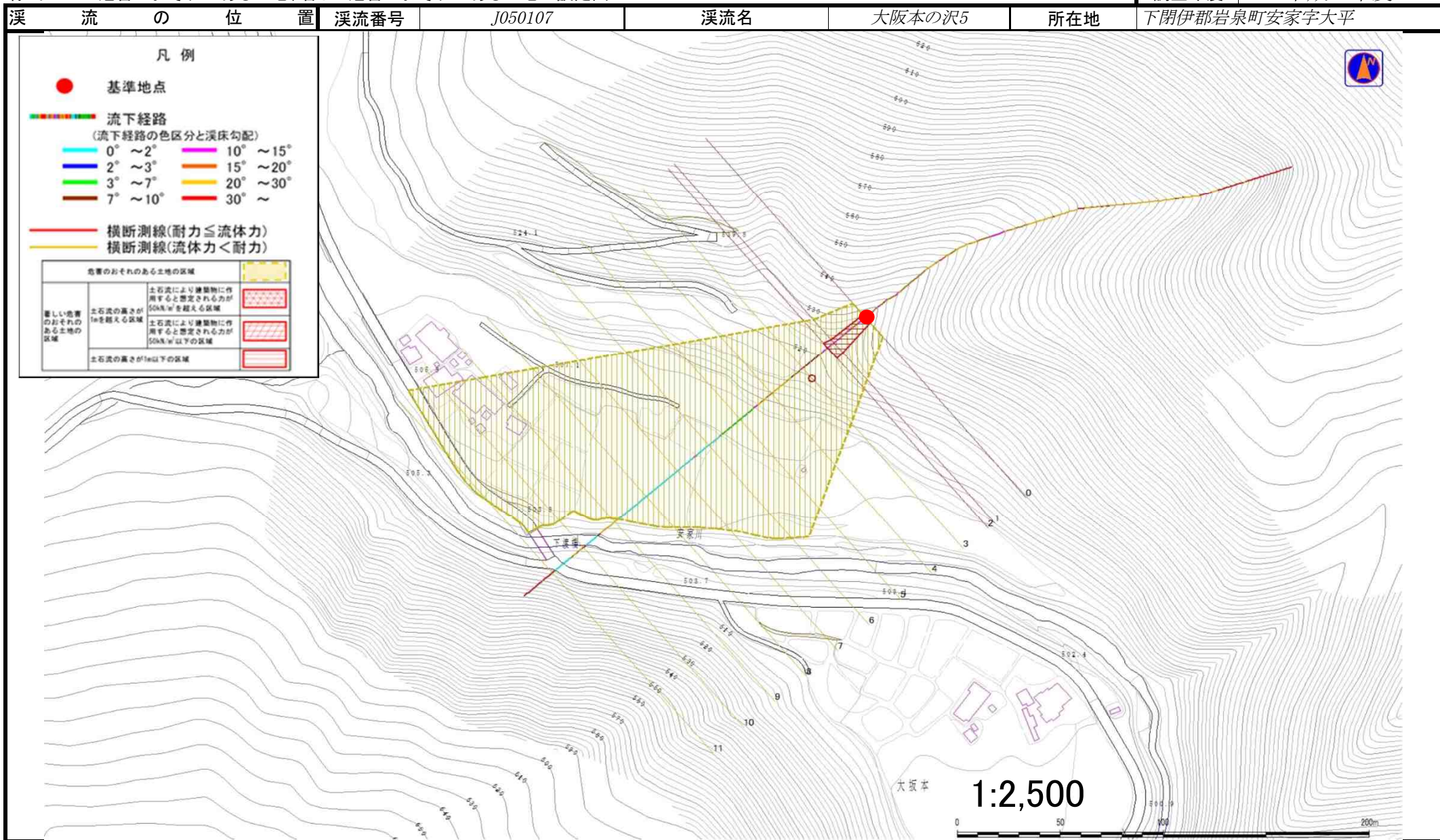
岩手県

国土地理院の数値地図200000『八戸・盛岡』及び電子地形図25000『陸中五日市』を掲載

土石流区域調査書

様式3-1 危害のおそれのある土地、著しい危害のおそれのある土地の設定図

調査年度	平成30年度
所在地	下関伊郡岩泉町安家字大平



土石流区域調査書

様式3-2 建築物に作用すると想定される衝撃に関する事項

調査年度

平成30年度

溪流の位置	溪流番号 J050107	溪流名 大阪本の沢5	所在地 下関伊郡岩泉町安家字大平
-------	-----------------	---------------	---------------------

横断測線番号	土石流の高さh(m)	土石流の流体力Fd(kN/m ²)	建築物の耐力P2(kN/m ²)	横断測線番号	土石流の高さh(m)	土石流の流体力Fd(kN/m ²)	建築物の耐力P2(kN/m ²)
No.0	0.55	35.39	12.59				
No.1	0.43	23.34	15.80				
No.2	0.40	20.85	16.93				
No.3	0.32	14.99	20.47				
No.4	0.33	14.70	20.28				
No.5	0.33	14.02	19.84				
No.6	0.35	12.94	19.11				
No.7	0.20	5.31	31.26				
No.8	0.16	3.27	38.56				
No.9	0.15	2.27	43.12				
No.10	0.14	1.99	44.37				
No.11	0.13	1.17	46.54				