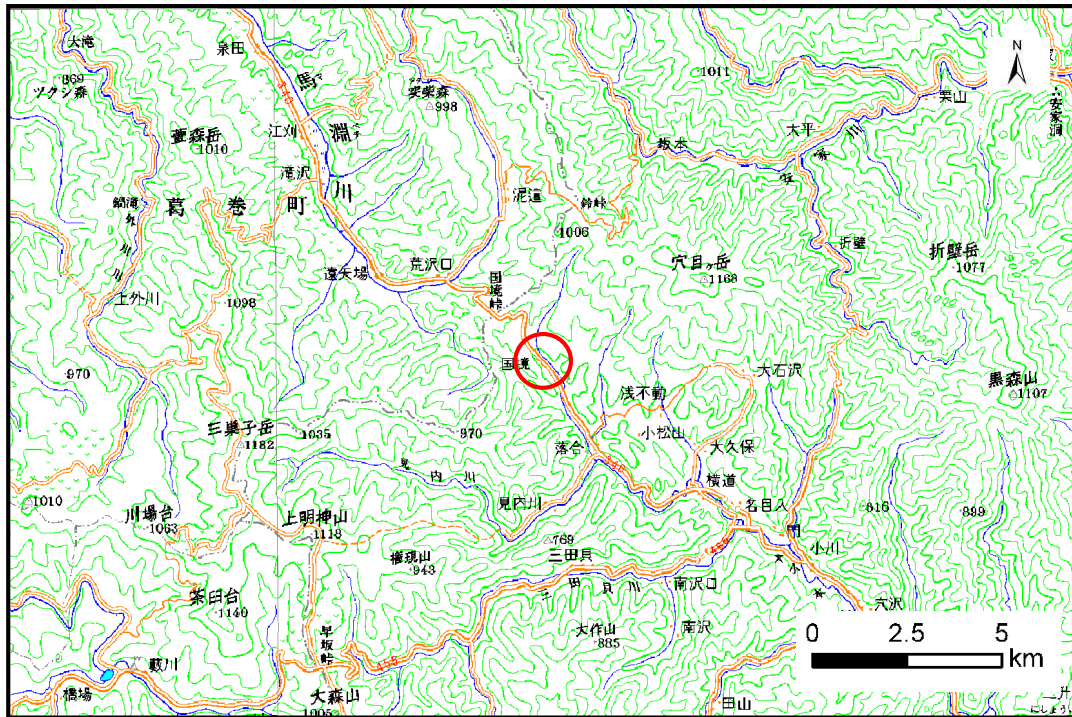


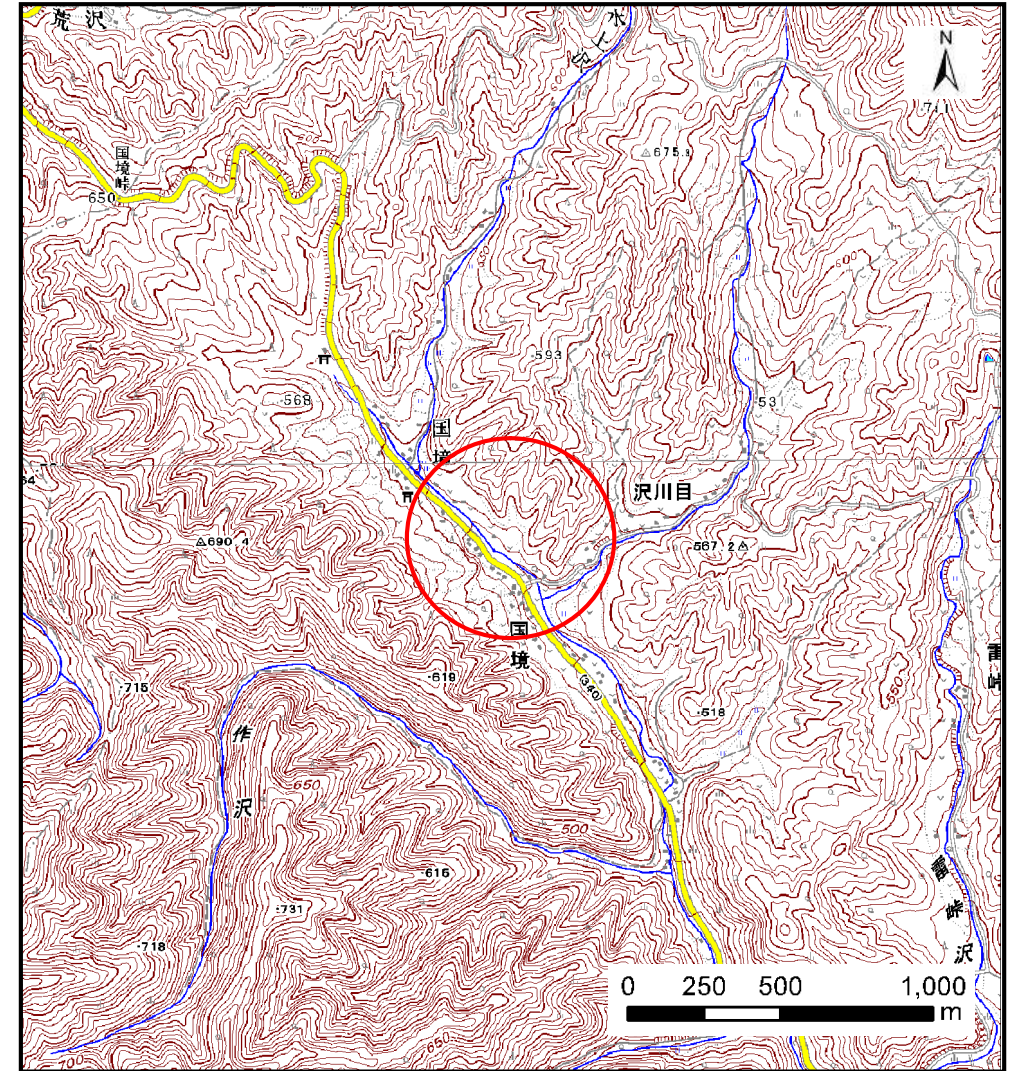
# 土砂災害防止に関する基礎調査(土石流)

表紙 位置,位置図

|         |                    |
|---------|--------------------|
| 自然現象の種類 | 土石流                |
| 溪流番号    | J050103            |
| 水系名     | 小本川                |
| 河川名     | 見内川                |
| 溪流名     | 国境の沢11             |
| 所在地     | 下閉伊郡岩泉町門字国見        |
| 調査機関    | 岩手県沿岸広域振興局岩泉土木センター |



位置図(S=1:200,000)



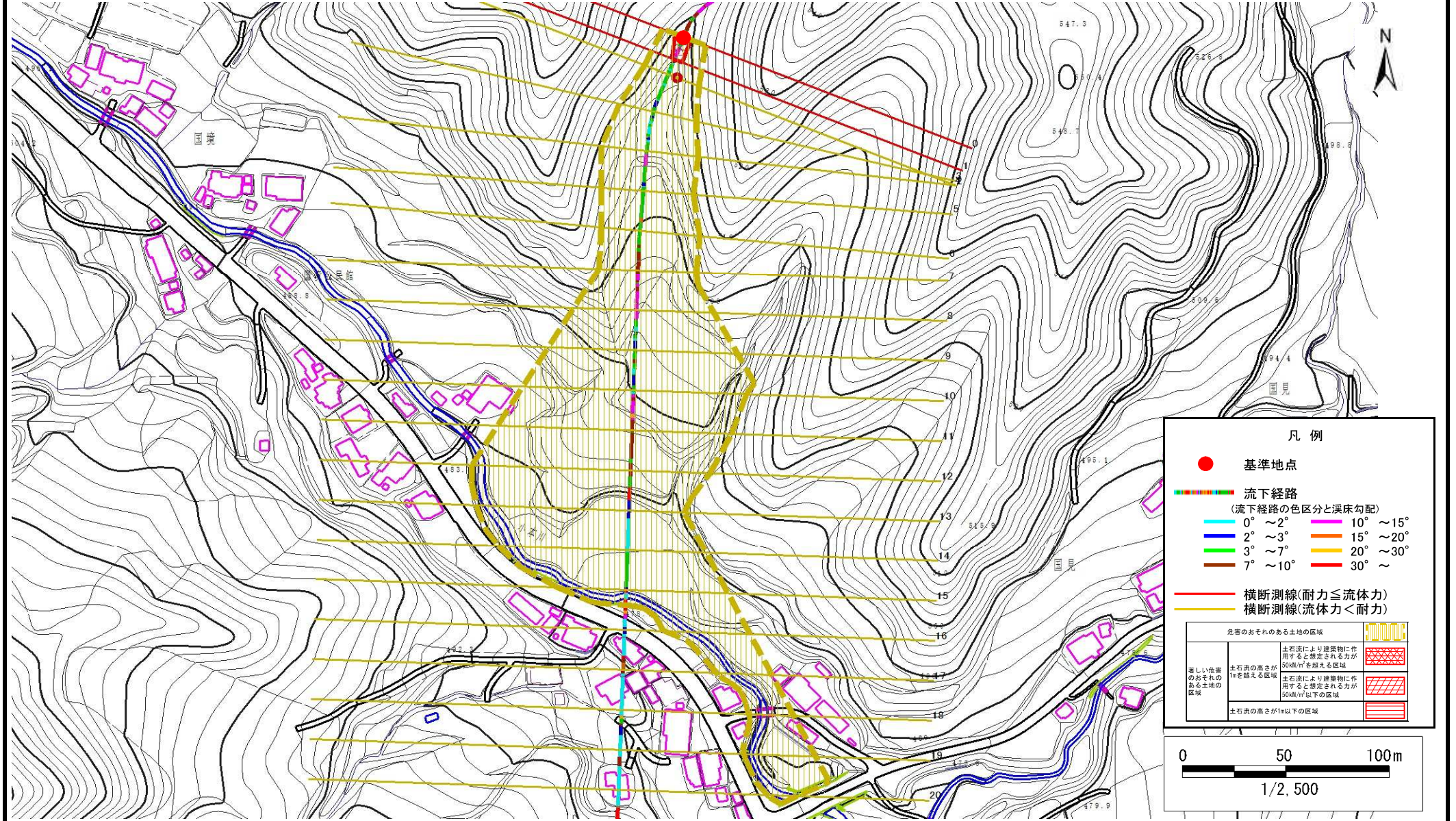
概況図(S=1:25,000)

# 土石流区域調査

様式3-1 危害のおそれのある土地、著しい危害のおそれのある土地の設定図

調査年度 平成23年度

|       |      |         |     |        |     |             |
|-------|------|---------|-----|--------|-----|-------------|
| 溪流の位置 | 溪流番号 | J050103 | 溪流名 | 国境の沢11 | 所在地 | 下閉伊郡岩泉町門字国見 |
|-------|------|---------|-----|--------|-----|-------------|



# 土石流区域調書

様式3-2 建築物に作用すると想定される衝撃に関する事項

|      |        |
|------|--------|
| 調査年度 | 平成23年度 |
|------|--------|

| 溪流の位置  | 溪流番号       | J050103                       | 溪流名                          | 国境の沢11 | 所在地        | 下閉伊郡岩泉町門字国見                   |                              |
|--------|------------|-------------------------------|------------------------------|--------|------------|-------------------------------|------------------------------|
| 横断測線番号 | 土石流の高さh(m) | 土石流の流体力Fd(kN/m <sup>2</sup> ) | 建築物の耐力P2(kN/m <sup>2</sup> ) | 横断測線番号 | 土石流の高さh(m) | 土石流の流体力Fd(kN/m <sup>2</sup> ) | 建築物の耐力P2(kN/m <sup>2</sup> ) |
| No.0   | 0.44       | 19.01                         | 15.27                        |        |            |                               |                              |
| No.1   | 0.52       | 21.18                         | 13.28                        |        |            |                               |                              |
| No.2   | 0.27       | 8.29                          | 23.79                        |        |            |                               |                              |
| No.3   | 0.20       | 4.26                          | 32.42                        |        |            |                               |                              |
| No.4   | 0.17       | 2.95                          | 36.47                        |        |            |                               |                              |
| No.5   | 0.17       | 2.61                          | 37.56                        |        |            |                               |                              |
| No.6   | 0.16       | 2.12                          | 38.92                        |        |            |                               |                              |
| No.7   | 0.16       | 1.74                          | 39.66                        |        |            |                               |                              |
| No.8   | 0.16       | 1.66                          | 39.75                        |        |            |                               |                              |
| No.9   | 0.16       | 1.53                          | 39.82                        |        |            |                               |                              |
| No.10  | 0.16       | 1.35                          | 39.74                        |        |            |                               |                              |
| No.11  | 0.16       | 1.39                          | 40.23                        |        |            |                               |                              |
| No.12  | 0.15       | 1.42                          | 40.66                        |        |            |                               |                              |
| No.13  | 0.14       | 1.61                          | 43.23                        |        |            |                               |                              |
| No.14  | 0.15       | 1.59                          | 42.99                        |        |            |                               |                              |
| No.15  | 0.15       | 1.54                          | 42.25                        |        |            |                               |                              |
| No.16  | 0.16       | 1.34                          | 39.72                        |        |            |                               |                              |
| No.17  | 0.16       | 1.00                          | 38.60                        |        |            |                               |                              |
| No.18  | 0.17       | 0.76                          | 36.57                        |        |            |                               |                              |
| No.19  | 0.18       | 0.71                          | 35.96                        |        |            |                               |                              |
| No.20  | 0.19       | 0.60                          | 34.30                        |        |            |                               |                              |
|        |            |                               |                              |        |            |                               |                              |
|        |            |                               |                              |        |            |                               |                              |
|        |            |                               |                              |        |            |                               |                              |
|        |            |                               |                              |        |            |                               |                              |
|        |            |                               |                              |        |            |                               |                              |