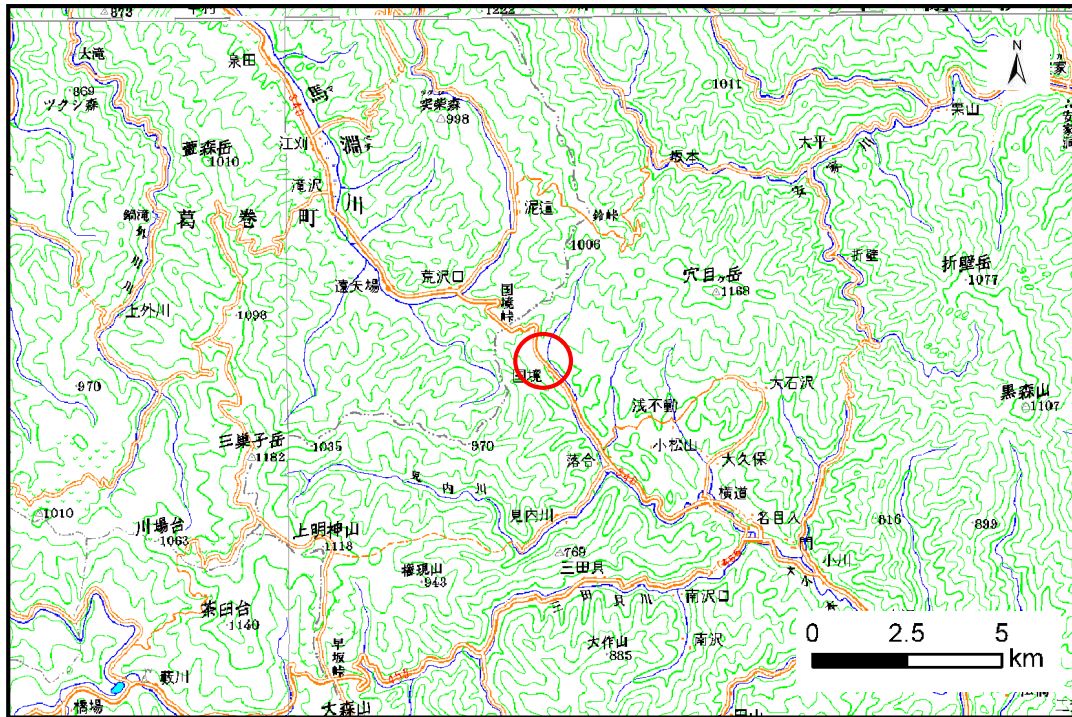


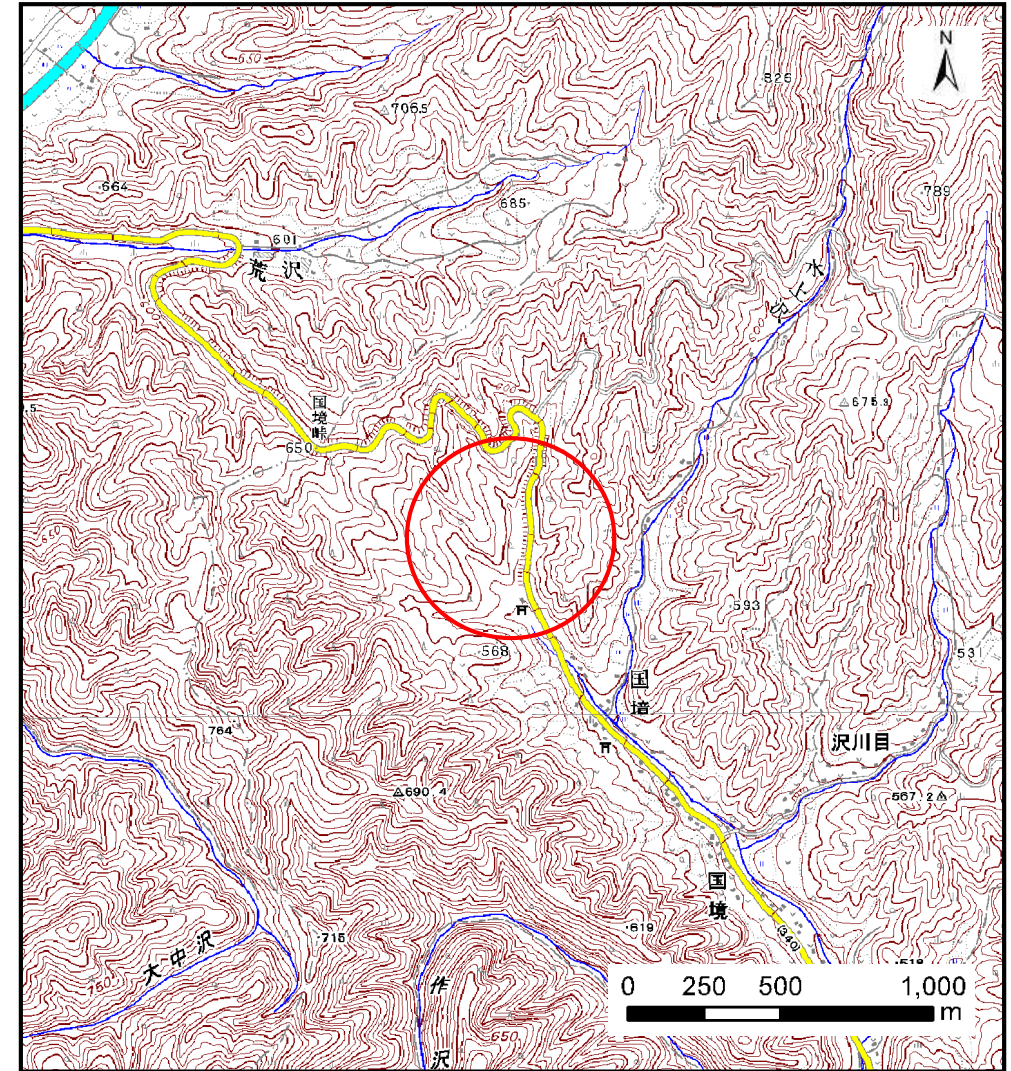
# 土砂災害防止に関する基礎調査(土石流)

表紙 位置,位置図

自然現象の種類	土石流
溪流番号	J050102
水系名	小本川
河川名	見内川
溪流名	国境の沢10
所在地	下閉伊郡岩泉町門字国見
調査機関	岩手県沿岸広域振興局岩泉土木センター



位置図(S=1:200,000)



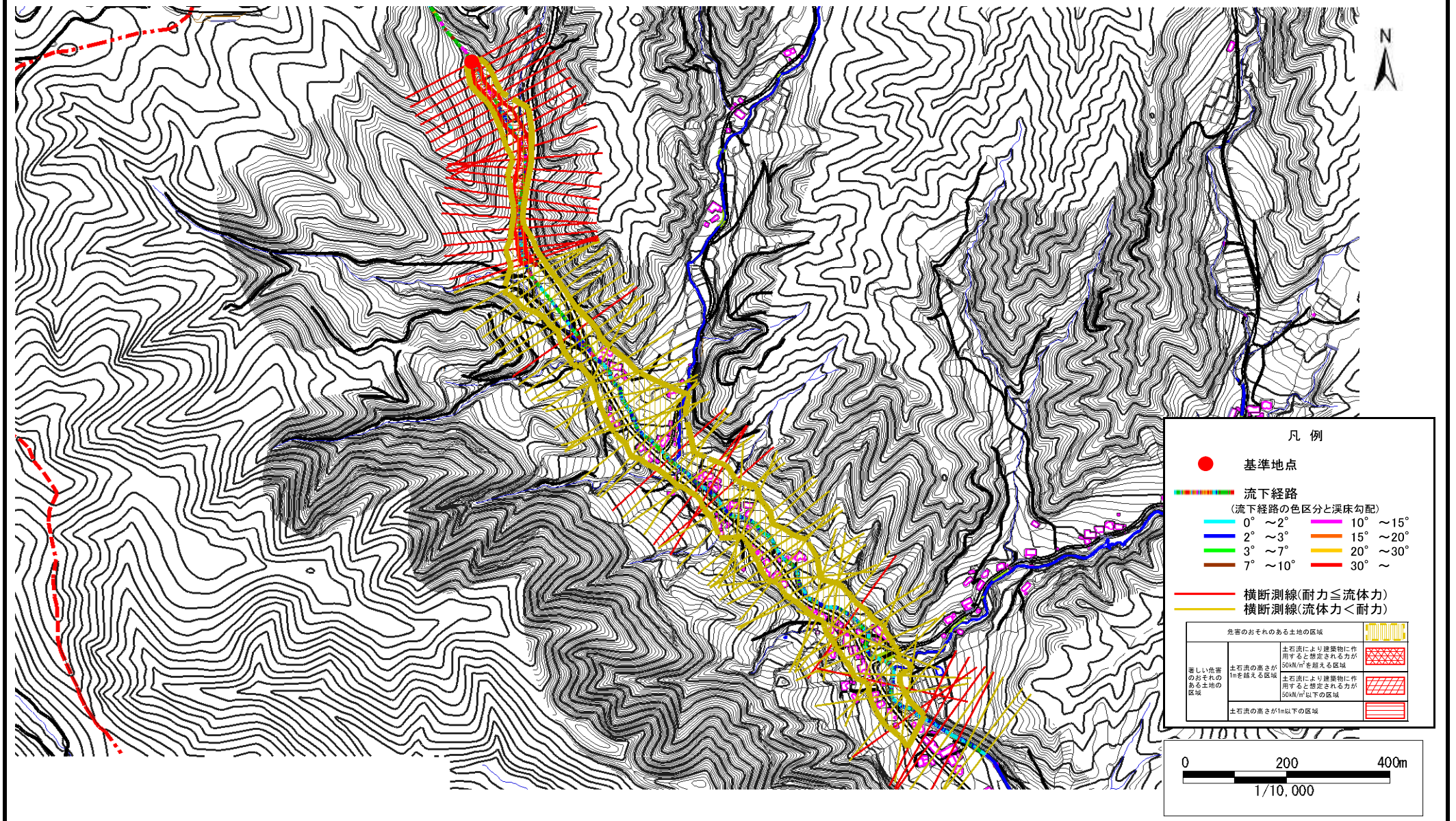
概況図(S=1:25,000)

# 土石流区域調査

様式3-1 危害のおそれのある土地、著しい危害のおそれのある土地の設定図

調査年度 平成23年度

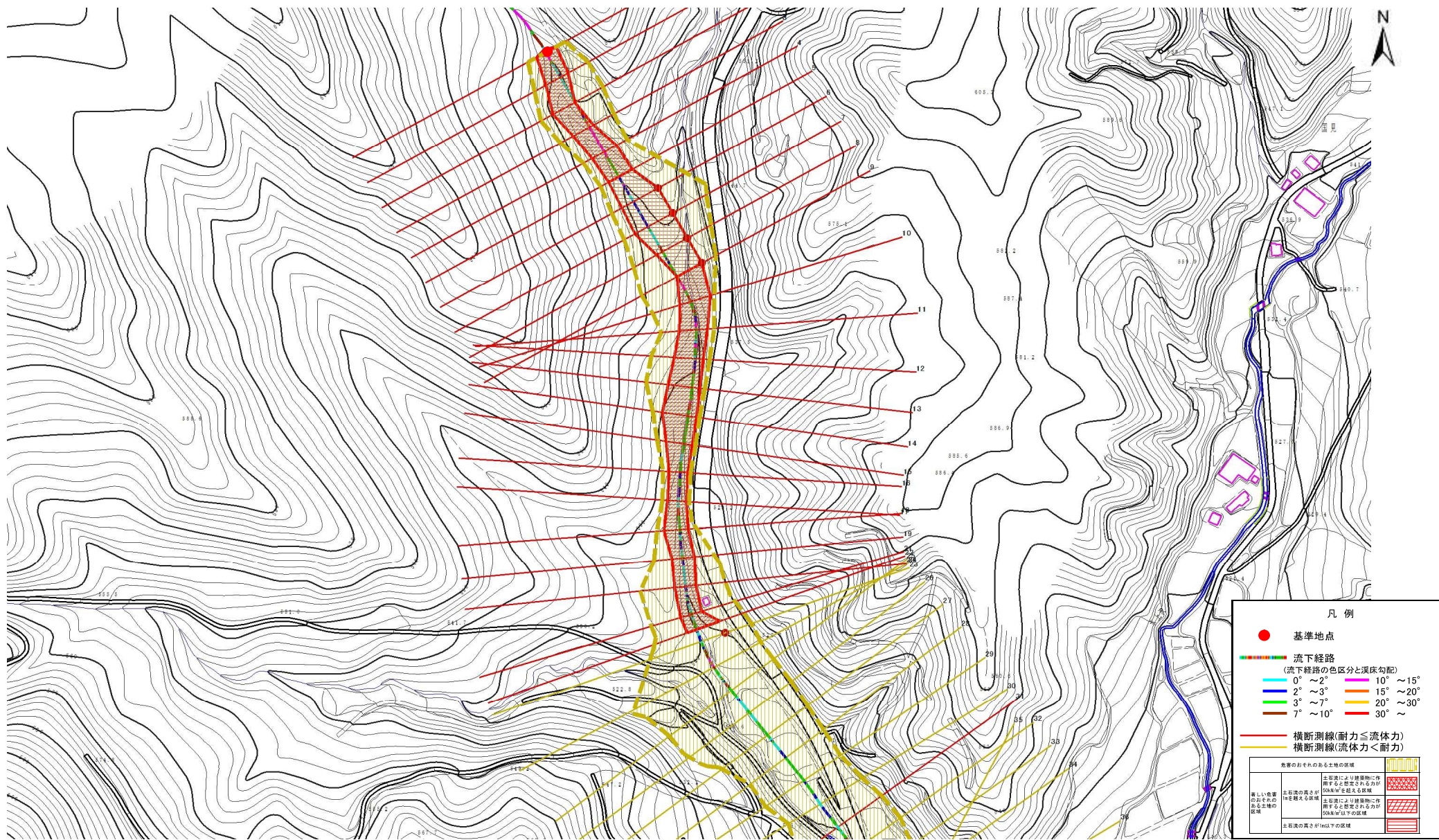
溪流の位置	溪流番号	J050102	溪流名	国境の沢10	所在地	下関伊都岩泉町門字国見
-------	------	---------	-----	--------	-----	-------------



# 土石流区域調査

様式 3-1 危害のおそれのある土地、著しい危害のおそれのある土地の設定図

調査年度	#REF!					
渓流の位置	渓流番号	J050102	渓流名	国境の沢10	所在地	下閉伊郡岩泉町門字国見

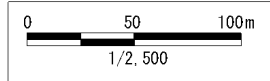


凡例

- 基準地点
- 流下経路  
(流下経路の色区分と渓床勾配)
 

0° ~ 2°	10° ~ 15°
2° ~ 3°	15° ~ 20°
3° ~ 7°	20° ~ 30°
7° ~ 10°	30° ~
- 横断測線(耐力 ≤ 流体力)
- 横断測線(流体力 < 耐力)

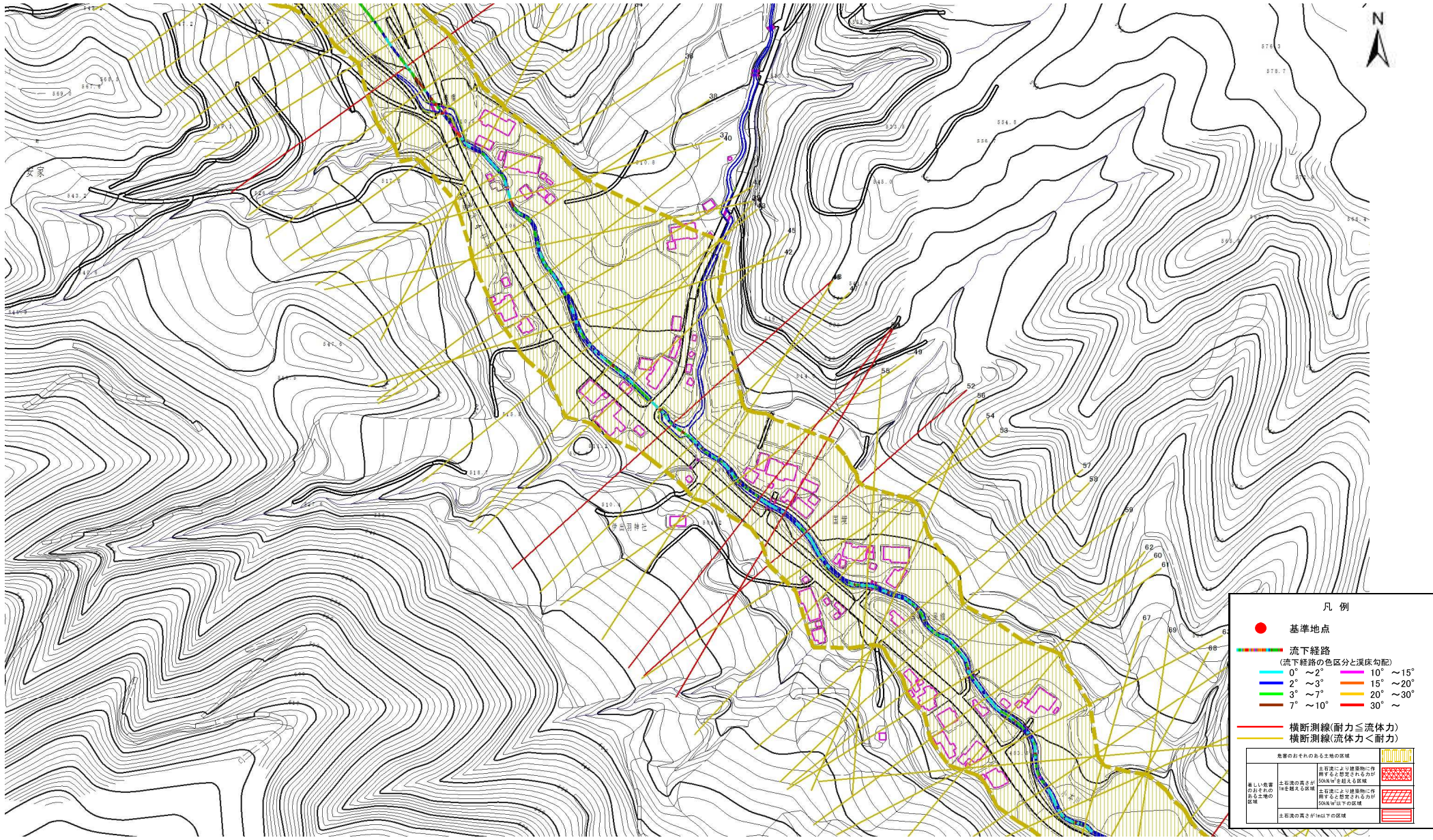
常害のおそれのある土地の区域	土質等により建築物に作用すると想定される力が 50kN/m <sup>2</sup> 以上の区域
著しい危害のおそれのある土地の区域	土質等により建築物に作用すると想定される力が 50kN/m <sup>2</sup> 以上の区域
土質等の高さ 1m以下の区域	土質等の高さ 1m以下の区域



# 土石流区域調査

様式 3-1 危害のおそれのある土地、著しい危害のおそれのある土地の設定図

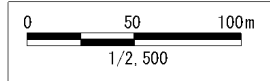
調査年度	#REF!					
渓流の位置	渓流番号	J050102	渓流名	国境の沢10	所在地	下閉伊郡岩泉町門字国見



凡例

- 基準地点
- 流下経路  
(流下経路の色区分と渓床勾配)
  - 0° ~ 2°
  - 2° ~ 3°
  - 3° ~ 7°
  - 7° ~ 10°
  - 10° ~ 15°
  - 15° ~ 20°
  - 20° ~ 30°
  - 30° ~
- 横断測線(耐力 ≤ 流体力)
- 横断測線(流体力 < 耐力)

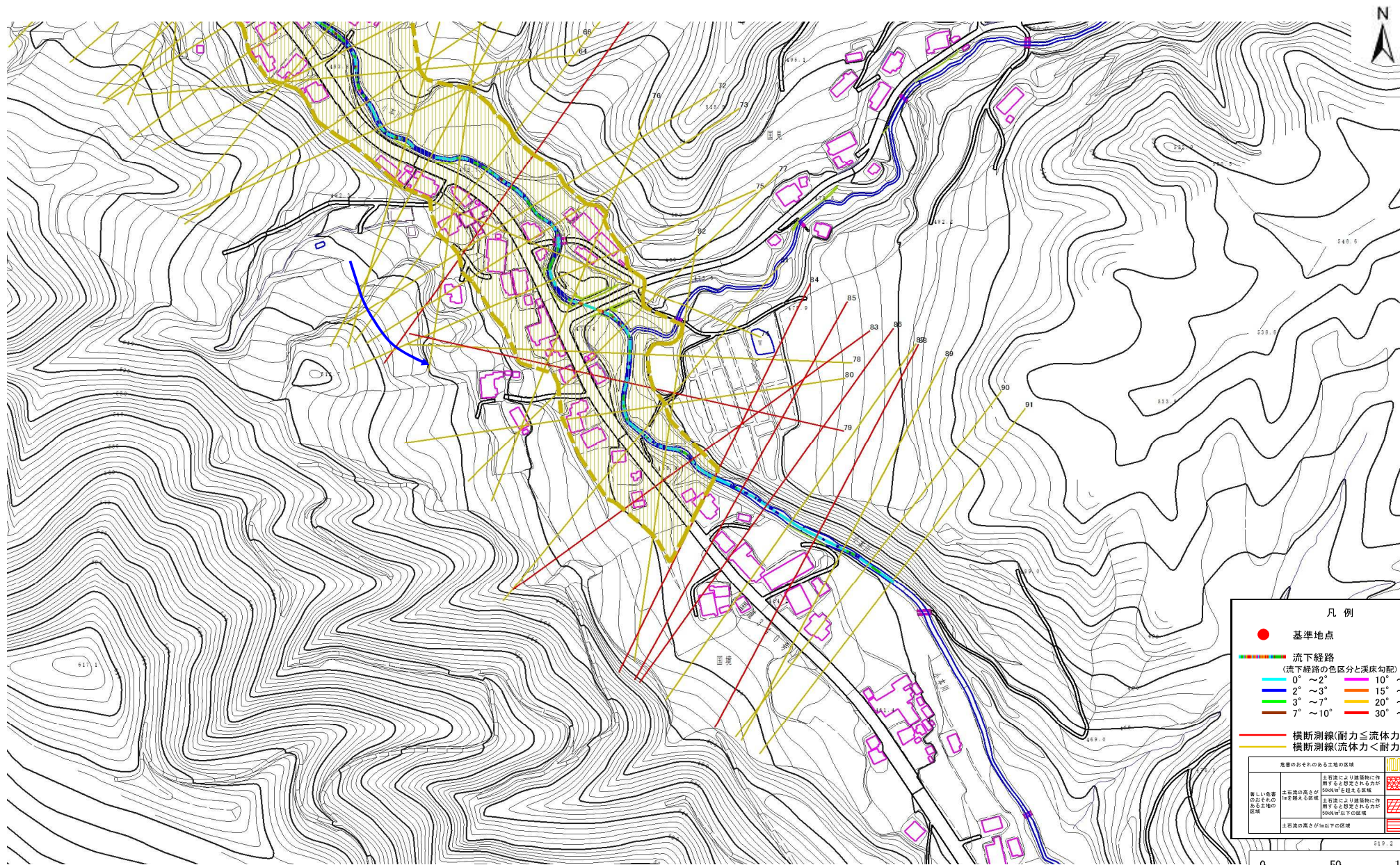
危害のおそれのある土地の区域	説明
著しい危害のおそれのある土地の区域	土質面により建築物に作用すると想定される力が 50kN/m <sup>2</sup> を超える区域
危害のおそれのある土地の区域	土質面により建築物に作用すると想定される力が 50kN/m <sup>2</sup> 以下の区域
土質面の高さが 1m以下の区域	



# 土石流区域調査

様式 3-1 危害のおそれのある土地、著しい危害のおそれのある土地の設定図

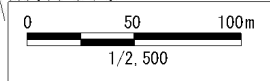
調査年度	#REF!					
渓流の位置	渓流番号	J050102	渓流名	国境の沢10	所在地	下関伊郡岩泉町門字国見



凡例

- 基準地点
- 流下経路  
(流下経路の色区分と渓床勾配)
  - 0° ~ 2°
  - 2° ~ 3°
  - 3° ~ 7°
  - 7° ~ 10°
  - 10° ~ 15°
  - 15° ~ 20°
  - 20° ~ 30°
  - 30° ~
- 横断測線(耐力 ≤ 流体力)
- 横断測線(流体力 < 耐力)

危害のおそれのある土地の区域	
土質により建築物に作用すると想定されるが50kN/m <sup>2</sup> 未満の区域	[Pattern]
著しい危害のおそれのある土地の区域	[Pattern]
土質により建築物に作用すると想定されるが50kN/m <sup>2</sup> 以上の区域	[Pattern]
土質により建築物に作用すると想定されるが50kN/m <sup>2</sup> 以上の区域	[Pattern]
土質により建築物に作用すると想定されるが50kN/m <sup>2</sup> 以上の区域	[Pattern]



# 土石流区域調査

様式3-2 建築物に作用すると想定される衝撃に関する事項

調査年度	平成23年度
------	--------

溪流の位置	溪流番号	J050102	溪流名	国境の沢10	所在地	下閉伊郡岩泉町門字国見	
横断測線番号	土石流の高さh(m)	土石流の流体力Fd(kN/m <sup>2</sup> )	建築物の耐力P2(kN/m <sup>2</sup> )	横断測線番号	土石流の高さh(m)	土石流の流体力Fd(kN/m <sup>2</sup> )	建築物の耐力P2(kN/m <sup>2</sup> )
No.0	1.44	33.13	5.88	No.27	0.98	6.10	7.75
No.1	1.32	29.86	6.23	No.28	0.98	6.09	7.75
No.2	1.32	25.47	6.23	No.29	0.99	5.96	7.71
No.3	1.39	25.82	6.00	No.30	0.97	6.14	7.81
No.4	1.22	23.04	6.60	No.31	1.42	10.72	5.92
No.5	1.23	24.04	6.53	No.32	1.04	5.31	7.42
No.6	0.81	12.65	9.08	No.33	0.91	6.96	8.26
No.7	0.81	11.75	9.04	No.34	1.02	5.52	7.53
No.8	0.81	11.19	9.02	No.35	0.94	6.44	8.00
No.9	0.82	9.99	8.95	No.36	0.95	6.39	7.98
No.10	1.15	16.23	6.86	No.37	1.01	5.60	7.58
No.11	1.26	16.56	6.44	No.38	0.95	6.40	7.98
No.12	1.20	17.00	6.64	No.39	0.95	6.36	7.96
No.13	1.16	15.17	6.81	No.40	0.96	6.23	7.90
No.14	1.13	12.99	6.96	No.41	0.97	6.11	7.84
No.15	1.34	15.07	6.15	No.42	0.90	7.06	8.30
No.16	1.63	19.86	5.44	No.43	0.99	5.86	7.71
No.17	1.63	20.20	5.43	No.44	0.93	6.58	8.07
No.18	1.38	16.71	6.05	No.45	0.99	5.88	7.72
No.19	1.48	17.08	5.77	No.46	1.85	19.01	5.08
No.20	1.58	14.81	5.54	No.47	0.93	6.60	8.08
No.21	1.56	14.49	5.59	No.48	0.94	6.52	8.04
No.22	1.20	9.24	6.65	No.49	0.94	6.50	8.03
No.23	0.96	6.52	7.87	No.50	1.99	18.62	4.90
No.24	0.93	7.01	8.10	No.51	1.83	15.84	5.11
No.25	0.96	6.50	7.87	No.52	1.61	13.15	5.48
No.26	0.97	6.26	7.80	No.53	0.96	6.27	7.92

## 土石流区域調査

様式3-2 建築物に作用すると想定される衝撃に関する事項

調査年度 平成23年度

溪流の位置	溪流番号	J050102	溪流名	国境の沢10	所在地	下閉伊郡岩泉町門字国見	
横断測線番号	土石流の高さh(m)	土石流の流体力Fd(kN/m <sup>2</sup> )	建築物の耐力P2(kN/m <sup>2</sup> )	横断測線番号	土石流の高さh(m)	土石流の流体力Fd(kN/m <sup>2</sup> )	建築物の耐力P2(kN/m <sup>2</sup> )
No.54	0.98	5.99	7.78	No.81	1.03	5.32	7.45
No.55	0.91	6.97	8.26	No.82	1.06	5.09	7.33
No.56	1.03	5.36	7.44	No.83	1.74	9.82	5.24
No.57	1.05	5.08	7.33	No.84	2.10	11.67	4.79
No.58	1.05	5.16	7.38	No.85	2.08	10.94	4.81
No.59	1.04	5.20	7.40	No.86	1.94	20.39	4.96
No.60	1.05	5.09	7.34	No.87	1.15	4.11	6.86
No.61	1.04	5.19	7.40	No.88	1.82	7.20	5.12
No.62	1.05	5.12	7.36	No.89	1.18	3.86	6.73
No.63	1.00	5.62	7.63	No.90	1.20	3.73	6.66
No.64	0.99	5.70	7.67	No.91	1.17	3.90	6.77
No.65	0.98	5.88	7.77				
No.66	1.00	5.67	7.65				
No.67	1.00	5.64	7.64				
No.68	1.02	5.40	7.51				
No.69	1.03	5.32	7.47				
No.70	1.03	5.32	7.47				
No.71	1.73	10.73	5.26				
No.72	1.02	5.49	7.54				
No.73	1.03	5.39	7.49				
No.74	1.03	5.39	7.49				
No.75	1.05	5.18	7.38				
No.76	1.03	5.36	7.48				
No.77	1.00	5.67	7.64				
No.78	1.00	5.63	7.62				
No.79	1.26	7.33	6.43				
No.80	1.02	5.48	7.54				