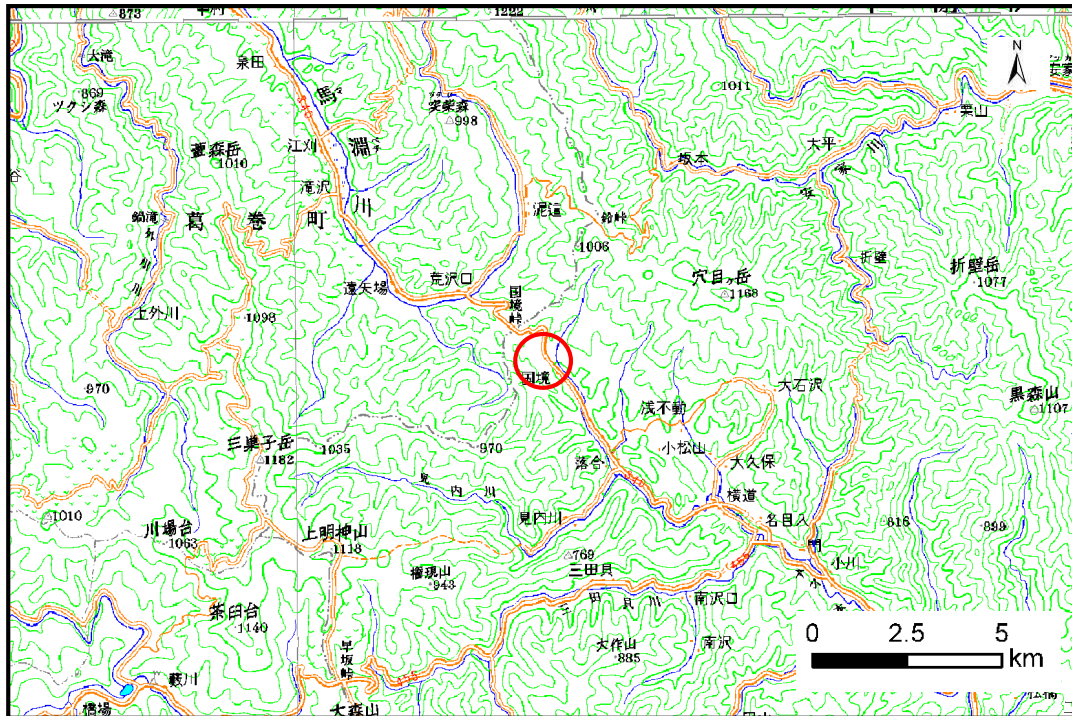


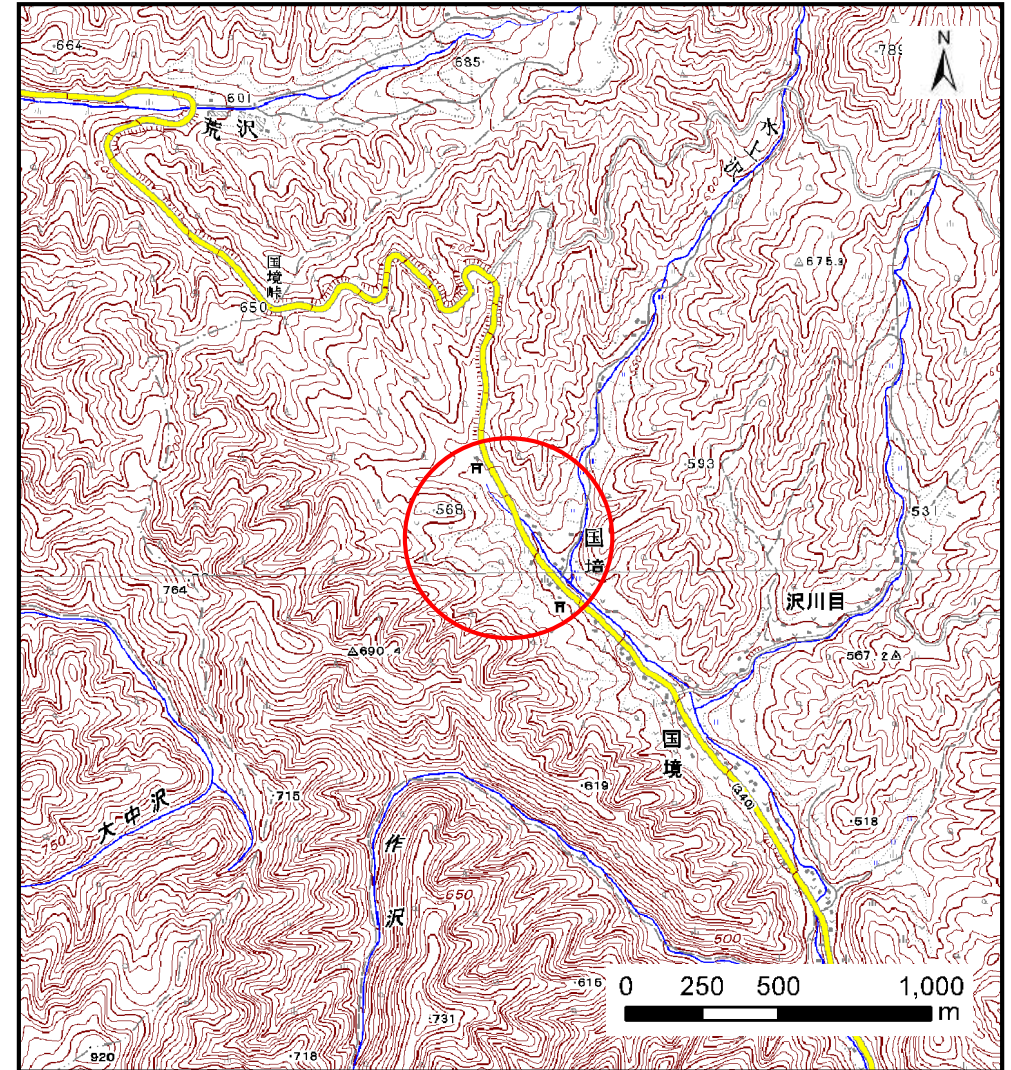
土砂災害防止に関する基礎調査(土石流)

表紙 位置,位置図

自然現象の種類	土石流
溪流番号	J050101
水系名	小本川
河川名	見内川
溪流名	国境の沢9
所在地	下閉伊郡岩泉町門字国境
調査機関	岩手県沿岸広域振興局岩泉土木センター



位置図(S=1:200,000)



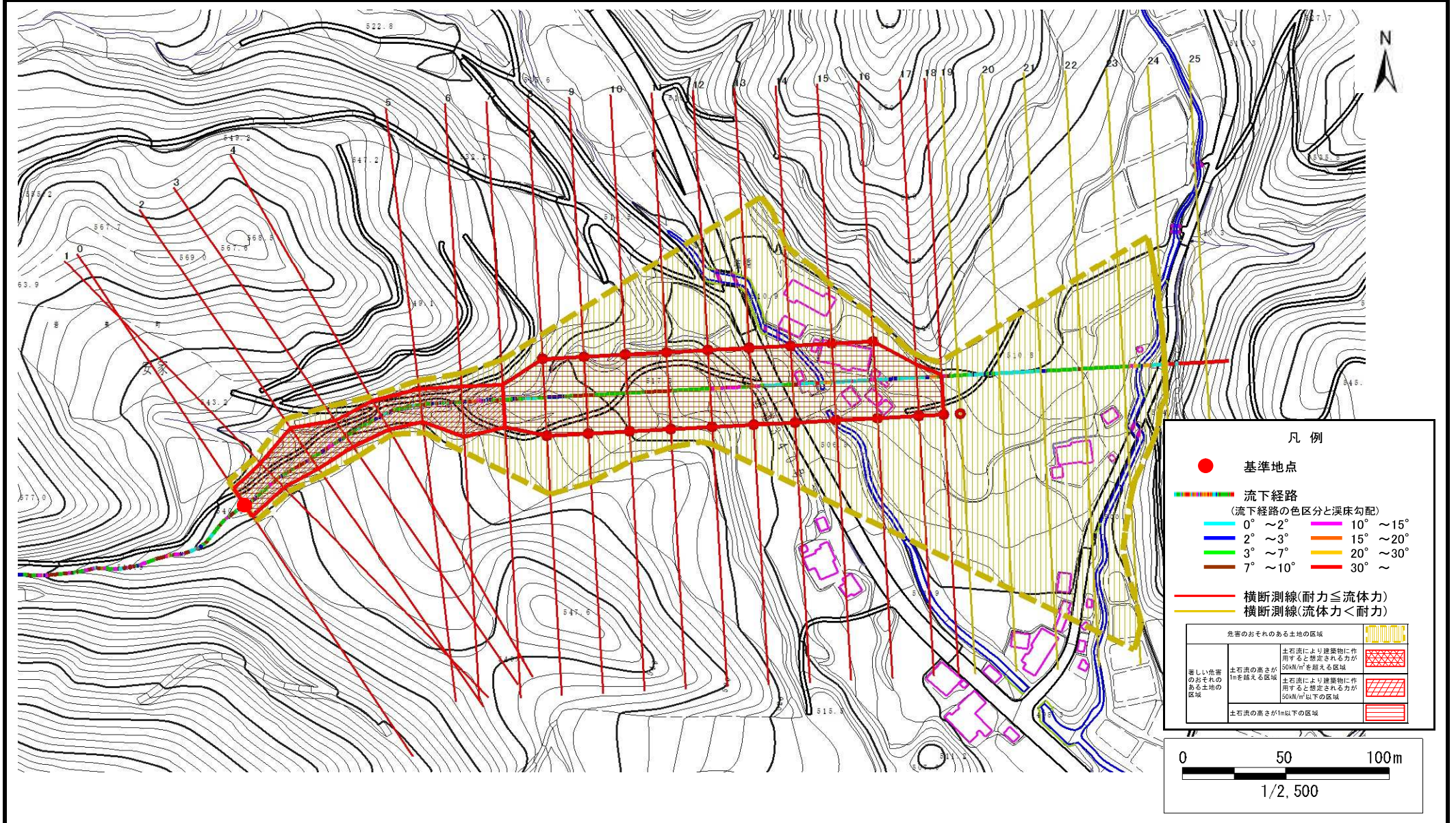
概況図(S=1:25,000)

土石流区域調査

様式3-1 危害のおそれのある土地、著しい危害のおそれのある土地の設定図

調査年度 平成23年度

溪流の位置	溪流番号	J050101	溪流名	国境の沢9	所在地	下閉伊郡岩泉町門字国境
-------	------	---------	-----	-------	-----	-------------



土石流区域調査

様式3-2 建築物に作用すると想定される衝撃に関する事項

調査年度	平成23年度
------	--------

溪流の位置	溪流番号	J050101	溪流名	国境の沢9	所在地	下閉伊郡岩泉町門字国境
-------	------	---------	-----	-------	-----	-------------

横断測線番号	土石流の高さh(m)	土石流の流体力Fd(kN/m ²)	建築物の耐力P2(kN/m ²)	横断測線番号	土石流の高さh(m)	土石流の流体力Fd(kN/m ²)	建築物の耐力P2(kN/m ²)
No.0	1.42	29.19	5.93				
No.1	1.42	28.13	5.94				
No.2	1.12	20.38	6.99				
No.3	1.47	28.13	5.79				
No.4	1.42	26.19	5.92				
No.5	1.42	24.55	5.92				
No.6	1.11	16.01	7.06				
No.7	1.23	18.34	6.53				
No.8	0.87	10.43	8.54				
No.9	0.87	10.36	8.53				
No.10	0.87	10.15	8.52				
No.11	0.87	10.19	8.53				
No.12	0.87	10.16	8.52				
No.13	0.83	11.07	8.83				
No.14	0.83	11.21	8.87				
No.15	0.82	11.39	8.93				
No.16	0.84	10.84	8.75				
No.17	0.87	9.88	8.50				
No.18	0.90	8.36	8.31				
No.19	0.91	7.71	8.20				
No.20	0.95	6.55	7.95				
No.21	0.99	5.62	7.68				
No.22	1.02	5.23	7.54				
No.23	1.03	5.06	7.48				
No.24	1.26	2.94	6.42				
No.25	0.00	0.00	0.00				