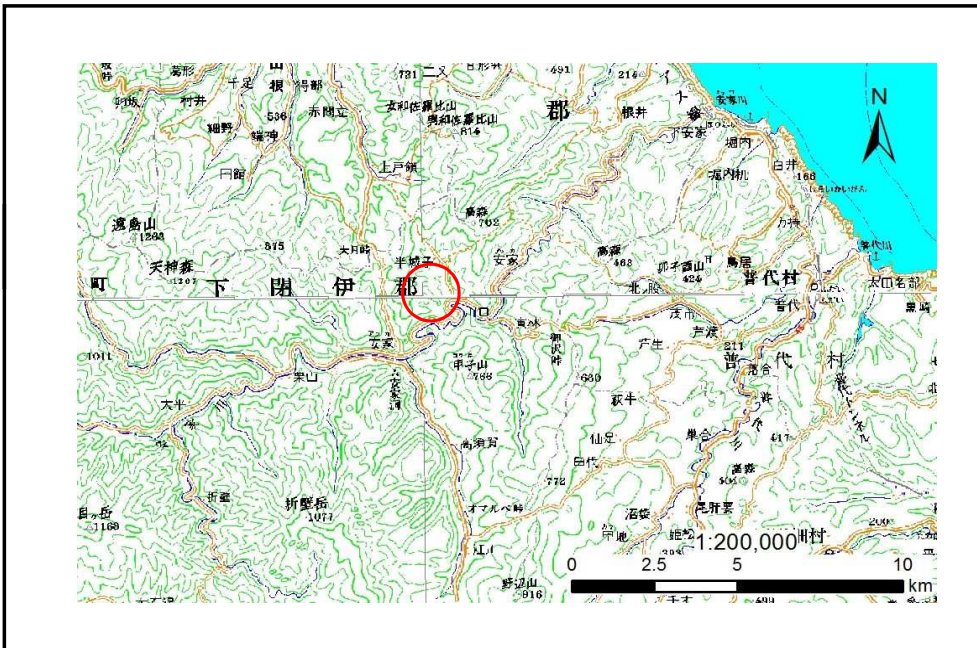


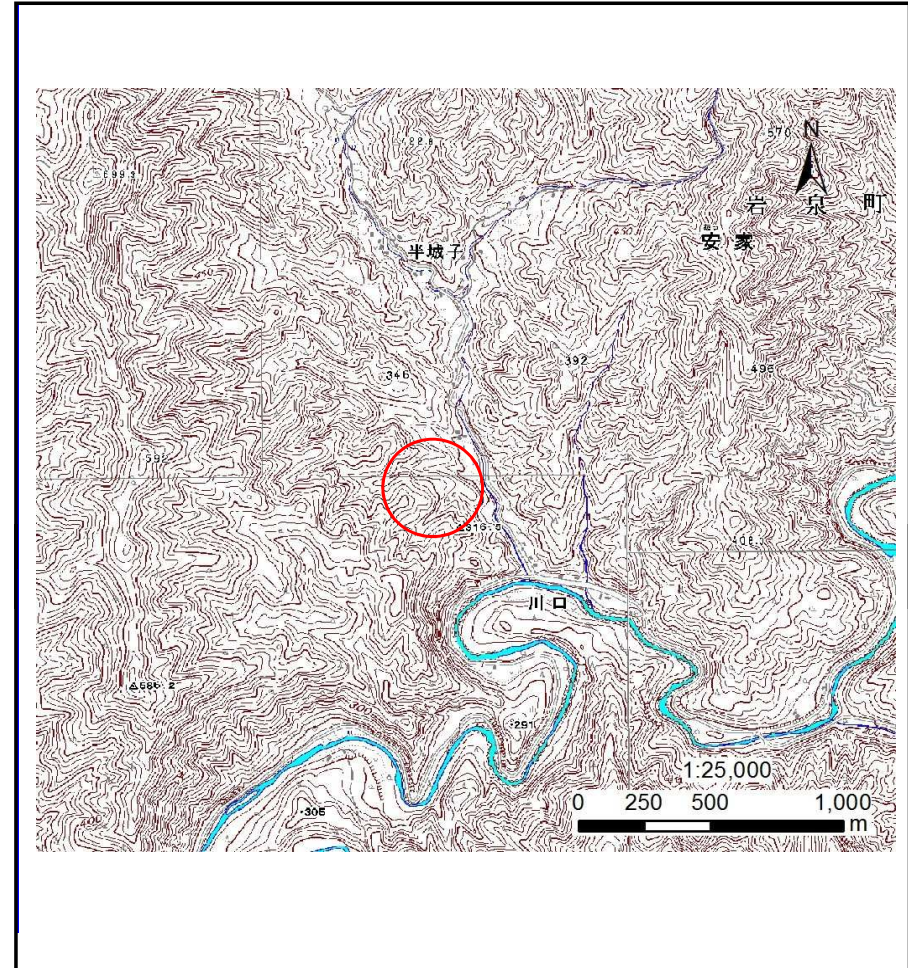
土砂災害防止に関する基礎調査(土石流)

表紙 位置位置図

自然現象の種類	土石流
溪流番号	J042201
水系名	安家川
河川名	安家川
溪流名	半城子の沢7
所在地	岩泉町安家字半城子
調査機関	沿岸広域振興局土木部岩泉土木センター



位置図(S=1:200000)



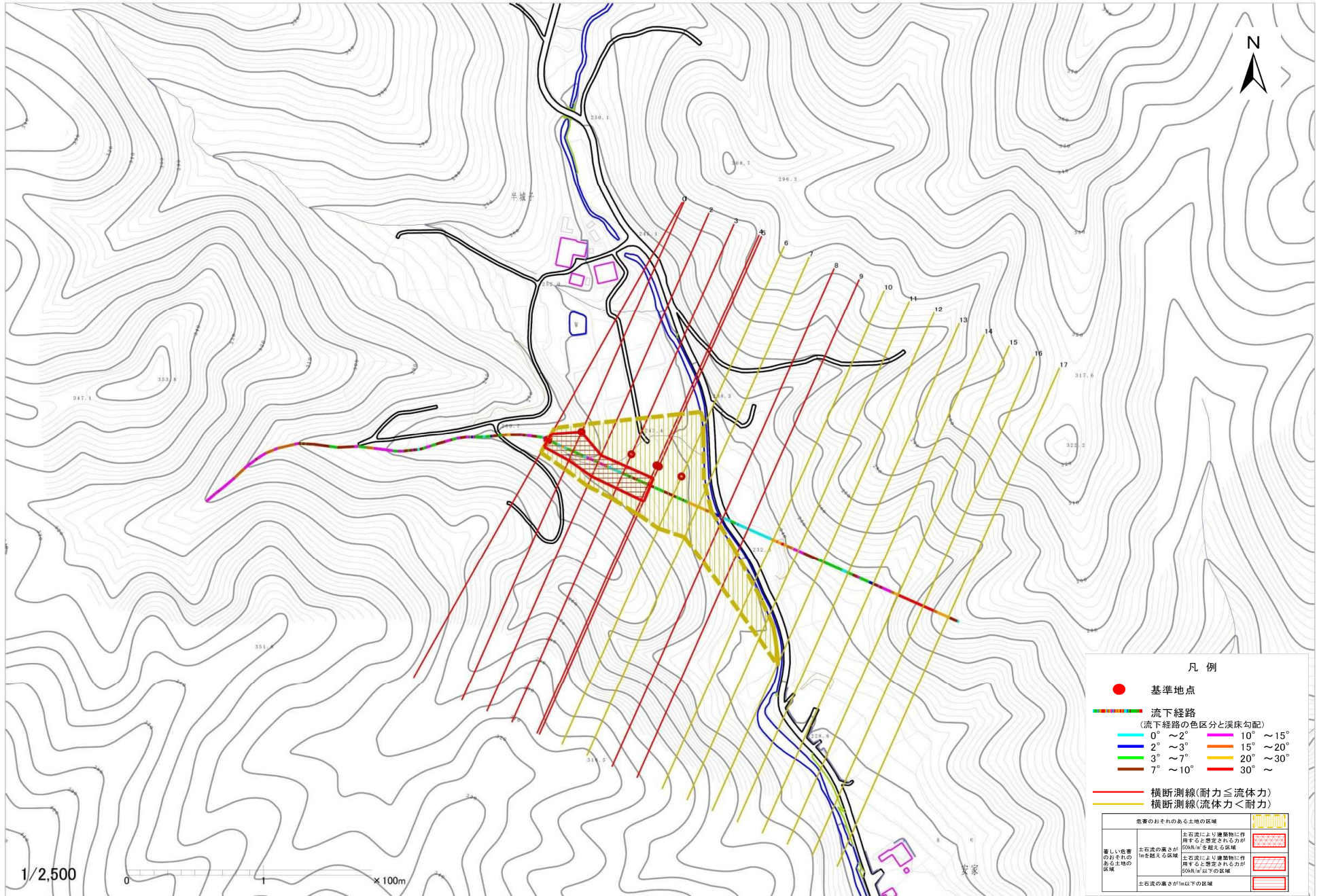
概況図(S=1:25000)

土石流区域調査

様式3-1 危害のおそれのある土地、著しい危害のおそれのある土地の設定図

調査年度 平成26年度

溪流の位置 溪流番号 J042201 溪流名 半城子の沢7 所在地 岩泉町安家半城子



1/2,500

0 1 ×100m

土石流区域調書

様式3-2 建築物に作用すると想定される衝撃に関する事項

調査年度	平成26年度
------	--------

溪流の位置	溪流番号	J042201	溪流名	半城子の沢7	所在地	岩泉町安家半城子
-------	------	---------	-----	--------	-----	----------

横断測線番号	土石流の高さh(m)	土石流の流体力Fd(kN/m ²)	建築物の耐力P2(kN/m ²)	横断測線番号	土石流の高さh(m)	土石流の流体力Fd(kN/m ²)	建築物の耐力P2(kN/m ²)
No.0	1.28	33.42	6.37				
No.1	0.67	12.68	10.68				
No.2	0.96	20.27	7.90				
No.3	0.67	12.16	10.65				
No.4	0.66	10.90	10.72				
No.5	0.66	10.77	10.72				
No.6	0.66	10.32	10.73				
No.7	0.64	10.93	11.00				
No.8	1.01	19.79	7.61				
No.9	0.67	10.86	10.62				
No.10	0.68	9.06	10.50				
No.11	0.77	4.51	9.48				
No.12	0.93	2.59	8.11				
No.13	1.48	0.94	5.78				
No.14	1.60	0.80	5.50				