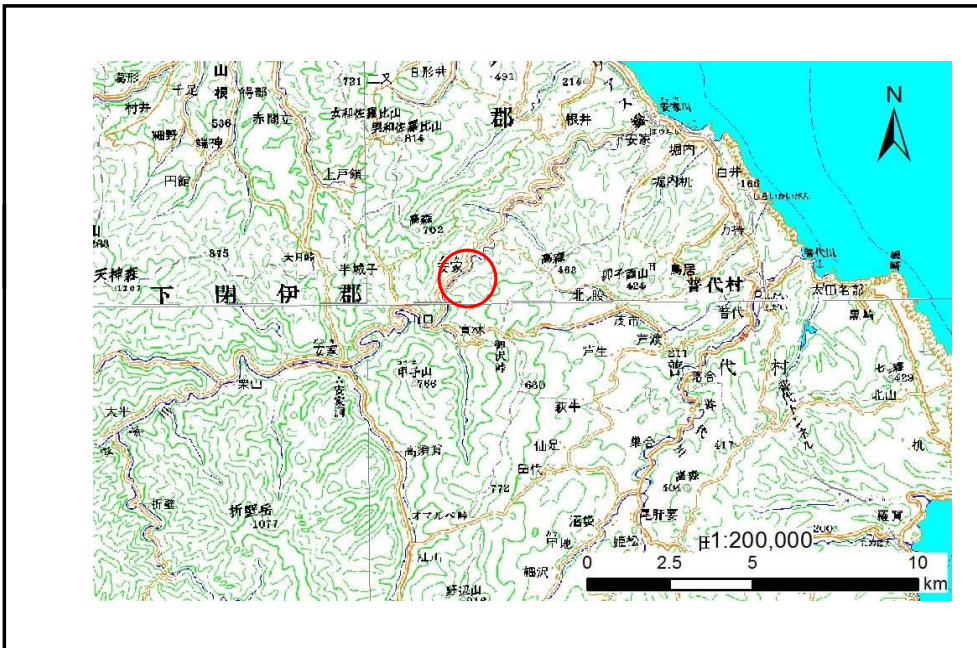


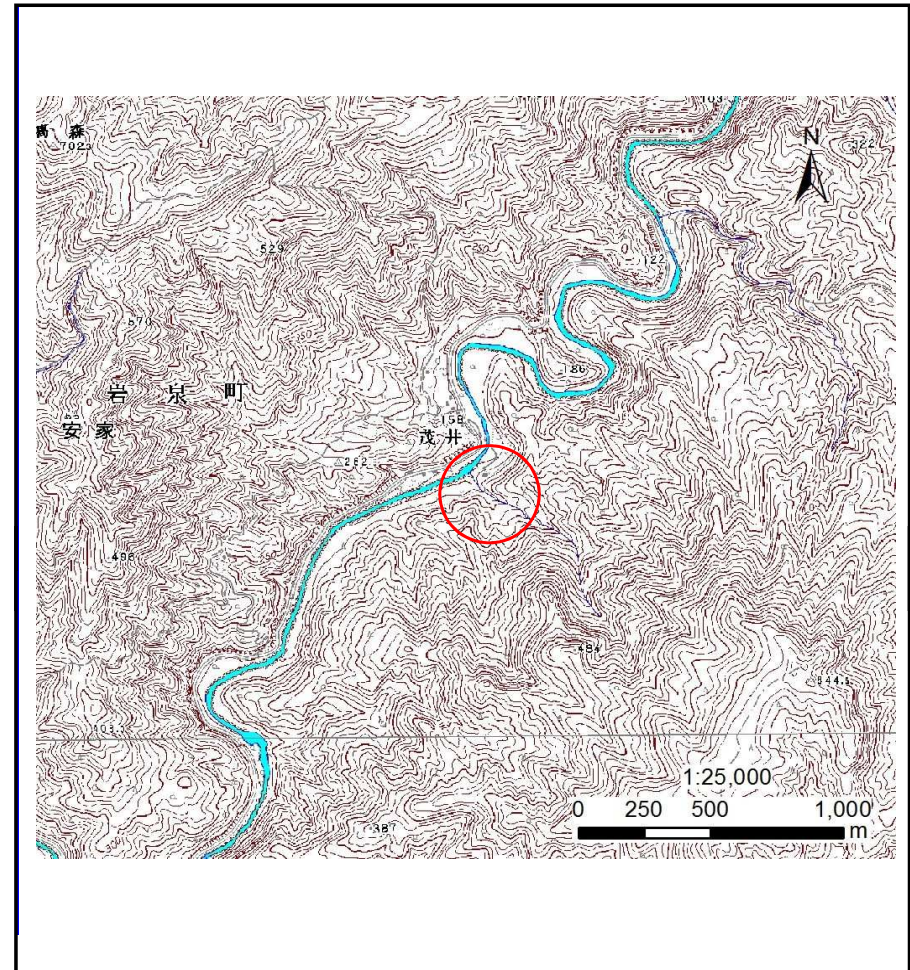
# 土砂災害防止に関する基礎調査(土石流)

表紙 位置,位置図

自然現象の種類	土石流
溪流番号	J042107
水系名	安家川
河川名	安家川
溪流名	年々の沢9
所在地	岩泉町安家字年々
調査機関	沿岸広域振興局土木部岩泉土木センター



位置図(S=1:200000)

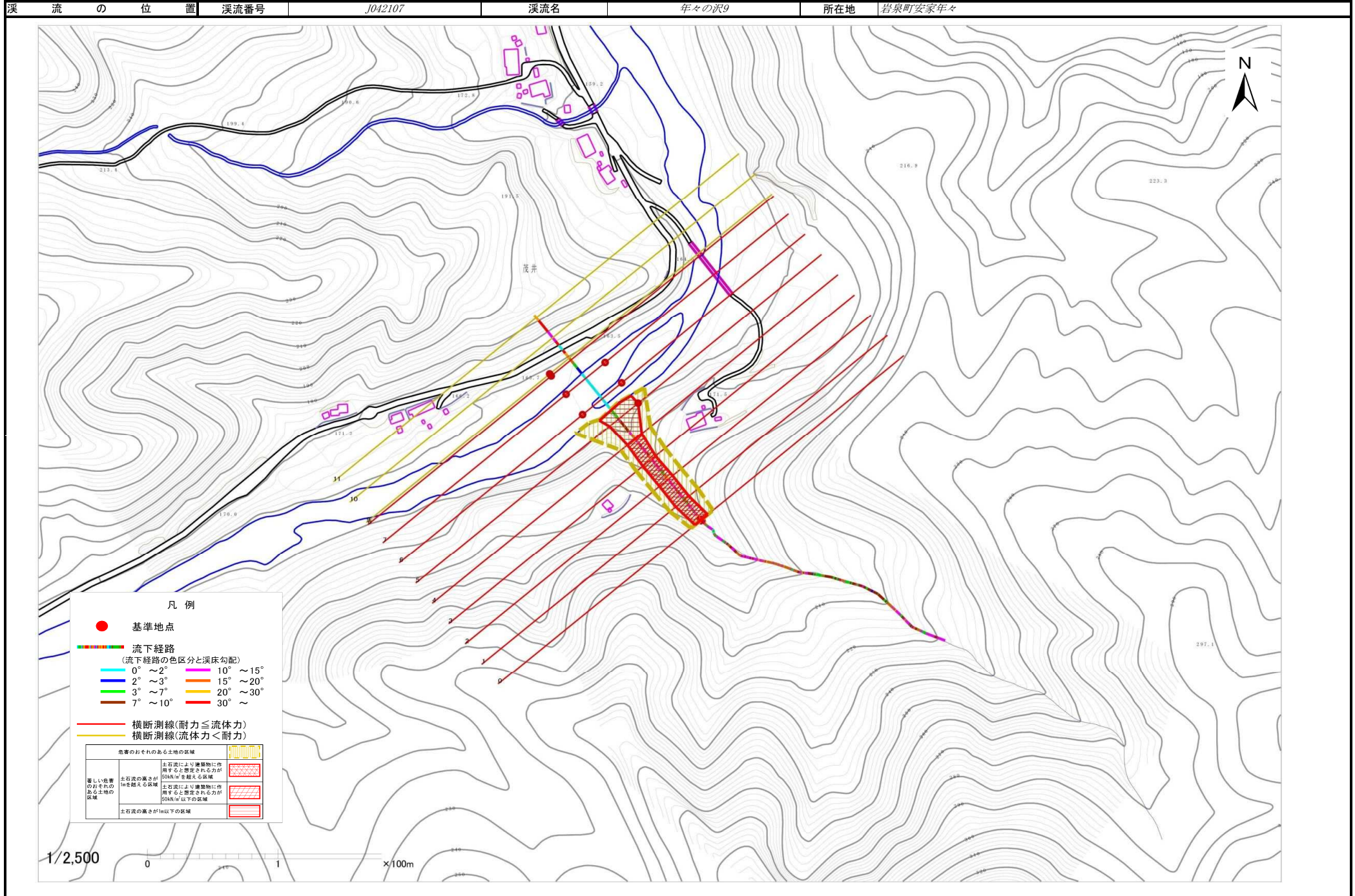


概況図(S=1:25000)

# 土石流区域調査

様式3-1 危害のおそれのある土地、著しい危害のおそれのある土地の設定図

調査年度 平成26年度



## 土石流区域調査

様式3-2 建築物に作用すると想定される衝撃に関する事項

調査年度 平成26年度

渓流の位置	渓流番号	J042107	渓流名	年々の沢9	所在地	岩泉町安家年々	
横断測線番号	土石流の高さh(m)	土石流の流体力F <sub>d</sub> (kN/m <sup>2</sup> )	建築物の耐力P <sub>2</sub> (kN/m <sup>2</sup> )	横断測線番号	土石流の高さh(m)	土石流の流体力F <sub>d</sub> (kN/m <sup>2</sup> )	建築物の耐力P <sub>2</sub> (kN/m <sup>2</sup> )
No.0	1.38	49.06	6.03				
No.1	1.36	47.89	6.10				
No.2	1.35	46.37	6.15				
No.3	1.35	48.87	6.12				
No.4	1.24	45.49	6.50				
No.5	0.67	20.81	10.58				
No.6	0.69	19.88	10.37				
No.7	0.66	15.30	10.81				
No.8	0.63	11.51	11.23				
No.9	0.62	10.86	11.28				
No.10	0.65	5.52	10.88				