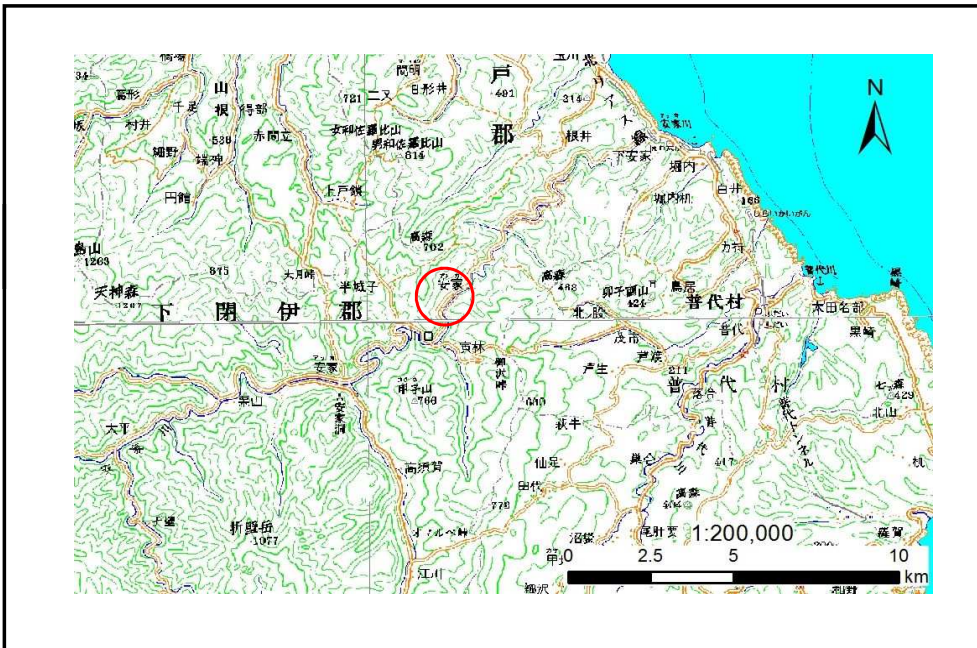


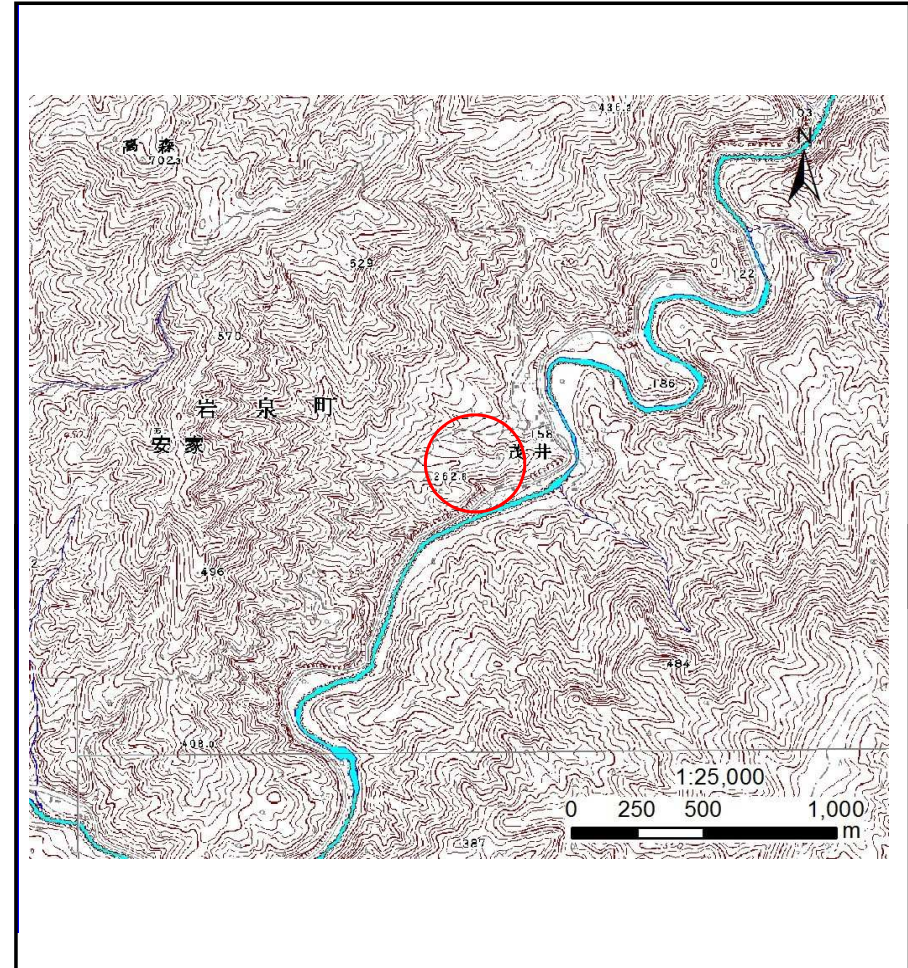
土砂災害防止に関する基礎調査(土石流)

表紙 位置,位置図

自然現象の種類	土石流
溪流番号	J042106
水系名	安家川
河川名	安家川
溪流名	茂井の沢7
所在地	岩泉町安家字茂井
調査機関	沿岸広域振興局土木部岩泉土木センター



位置図(S=1:200000)

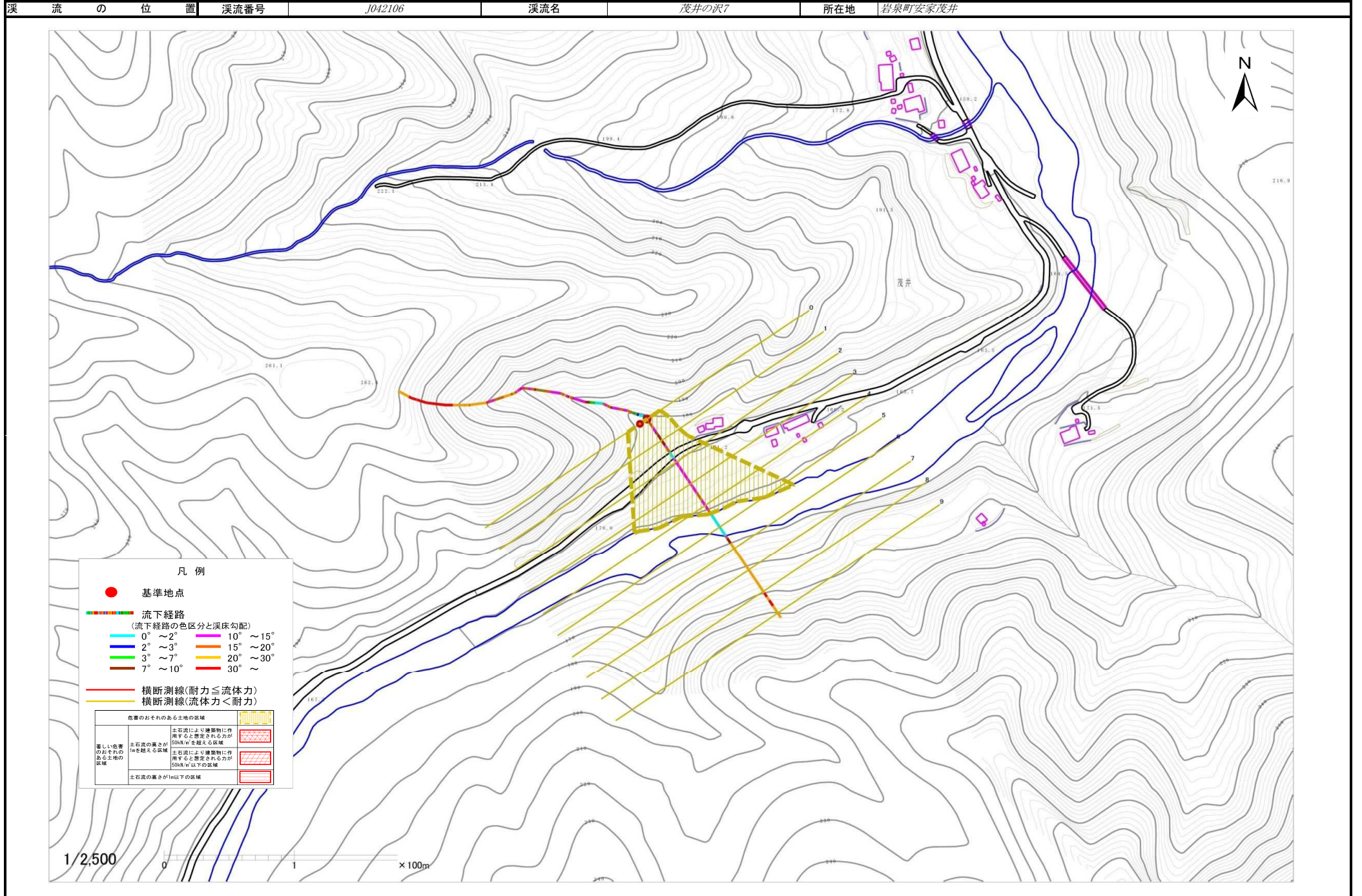


概況図(S=1:25000)

土石流区域調査

様式3-1 危害のおそれのある土地、著しい危害のおそれのある土地の設定図

調査年度 平成26年度



土石流区域調査

様式3-2 建築物に作用すると想定される衝撃に関する事項

調査年度 平成26年度

溪流の位置	溪流番号 J042106	溪流名 茂井の沢7	所在地 岩泉町安家茂井
-------	--	---	---

横断測線番号	土石流の高さh(m)	土石流の流体力Fd(kN/m ²)	建築物の耐力P2(kN/m2)	横断測線番号	土石流の高さh(m)	土石流の流体力Fd(kN/m ²)	建築物の耐力P2(kN/m2)
No.0	0.31	13.94	21.39				
No.1	0.31	13.31	20.93				
No.2	0.33	12.03	19.95				
No.3	0.21	5.54	31.02				
No.4	0.18	4.30	35.11				
No.5	0.15	2.90	41.28				
No.6	0.13	1.78	46.97				
No.7	0.13	0.87	48.20				
No.8	0.16	0.39	40.32				