

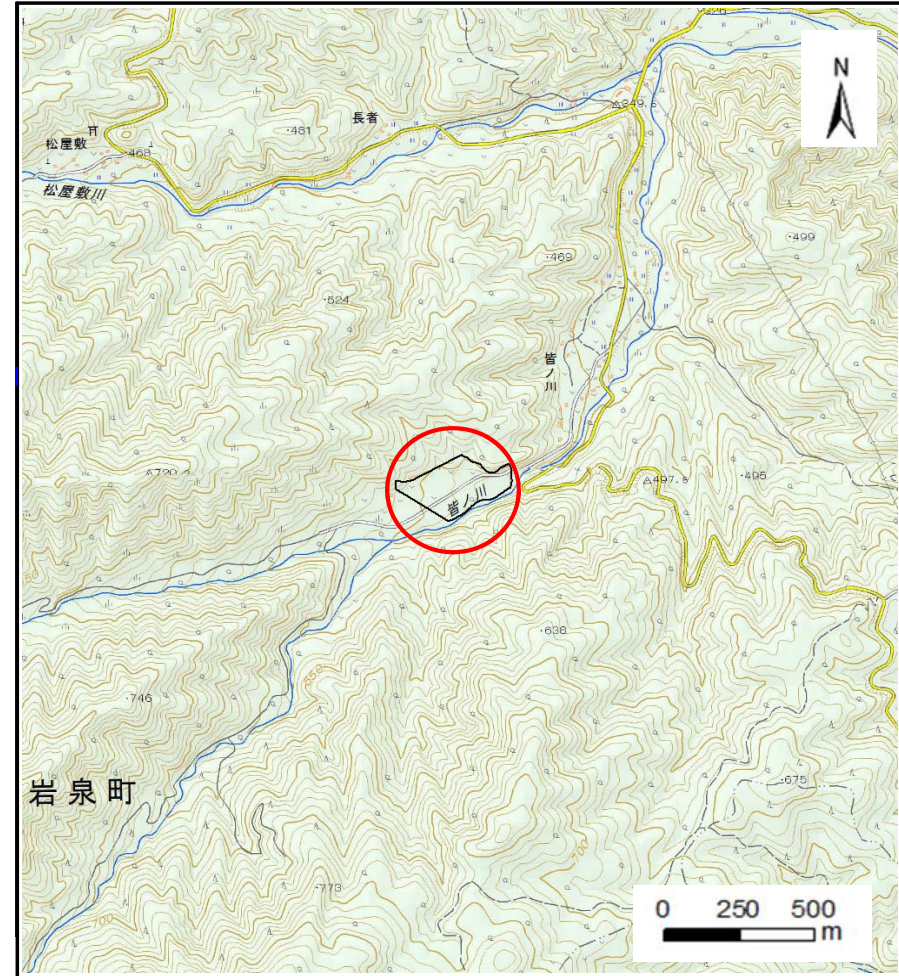
土砂災害防止に関する基礎調査(土石流)

表紙 概況,位置図

自然現象の種類	土石流
溪流番号	B082101-1
水系名	摂待川
河川名	摂待川
溪流名	皆ノ川の沢5-1
所在地	下閉伊郡岩泉町上有芸字中芋坪
調査機関	岩手県沿岸広域振興局岩泉土木センター



概況図(S=1:200,000)



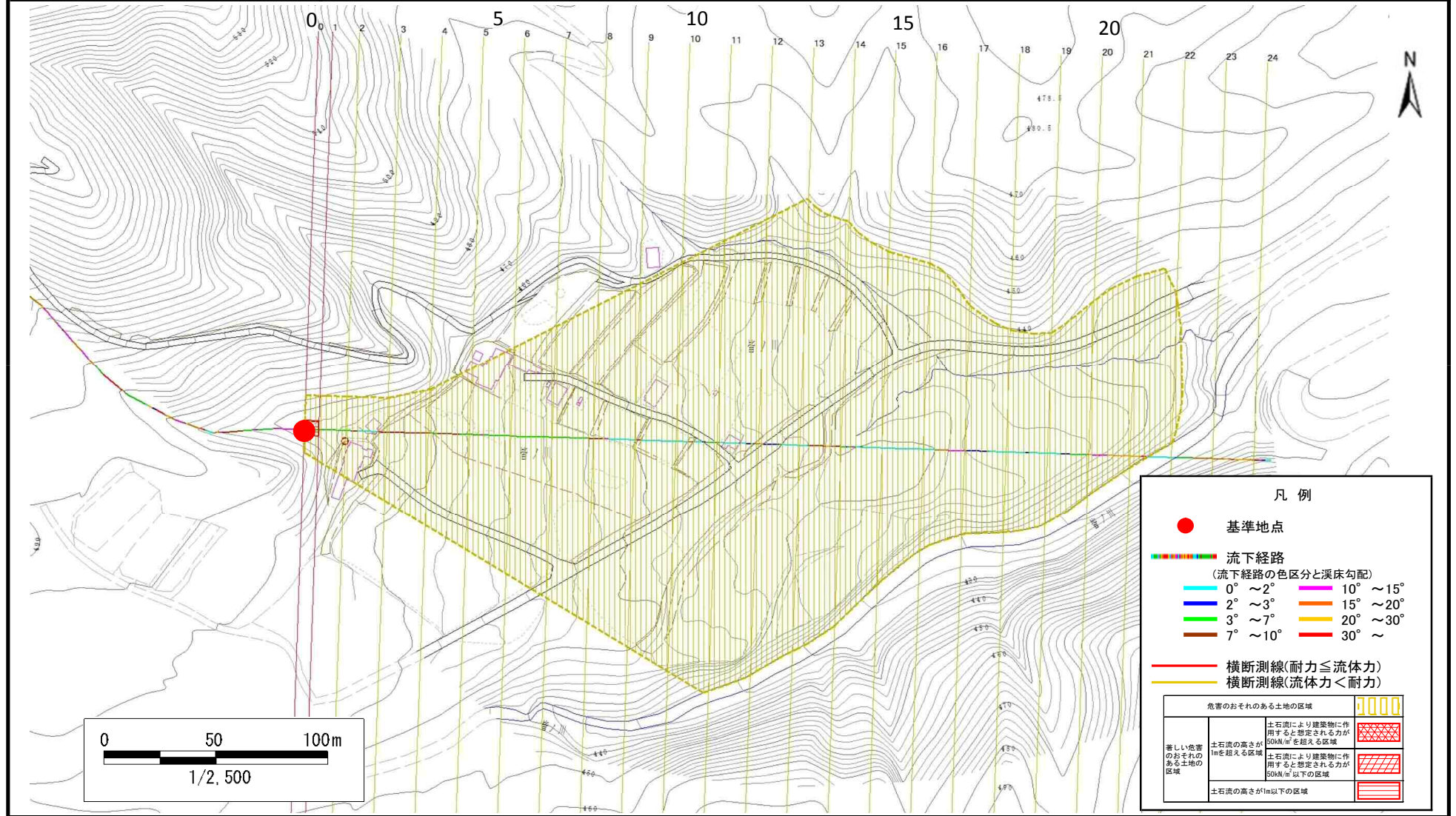
位置図(S=1:25,000)

土石流区域調査

様式3-1 危害のおそれのある土地、著しい危害のおそれのある土地の設定図

調査年度 平成29年度

溪流の位置 溪流番号 B082101-1 溪流名 皆ノ川の沢5-1 所在地 下閉伊郡岩泉町上野芸字中野坪



土石流区域調査

様式3-2 建築物に作用すると想定される衝撃に関する事項

調査年度 平成29年度

溪流の位置	溪流番号	B082101-1	溪流名	皆ノ川の沢5-1	所在地	下閉伊郡岩泉町上有芸字中芋坪	
横断測線番号	土石流の高さh(m)	土石流の流体力Fd(kN/m ²)	建築物の耐力P2(kN/m ²)	横断測線番号	土石流の高さh(m)	土石流の流体力Fd(kN/m ²)	建築物の耐力P2(kN/m ²)
No.0	0.49	20.51	13.88				
No.1	0.43	16.45	15.77				
No.2	0.29	9.67	22.21				
No.3	0.25	7.33	25.91				
No.4	0.21	5.31	30.49				
No.5	0.19	4.16	33.93				
No.6	0.17	2.98	38.22				
No.7	0.16	2.43	40.35				
No.8	0.15	1.56	43.00				
No.9	0.14	1.35	43.18				
No.10	0.15	1.28	43.16				
No.11	0.17	1.39	37.97				
No.12	0.24	2.16	27.02				
No.13	0.24	2.02	26.88				
No.14	0.23	2.12	27.52				
No.15	0.24	1.87	26.67				
No.16	0.25	1.66	26.25				
No.17	0.24	1.79	27.17				
No.18	0.24	1.72	26.69				
No.19	0.25	1.64	26.19				
No.20	0.25	1.60	26.08				
No.21	0.23	1.93	28.53				
No.22	0.22	2.12	29.81				
No.23	0.23	1.87	28.07				
No.24	0.29	0.87	22.38				