

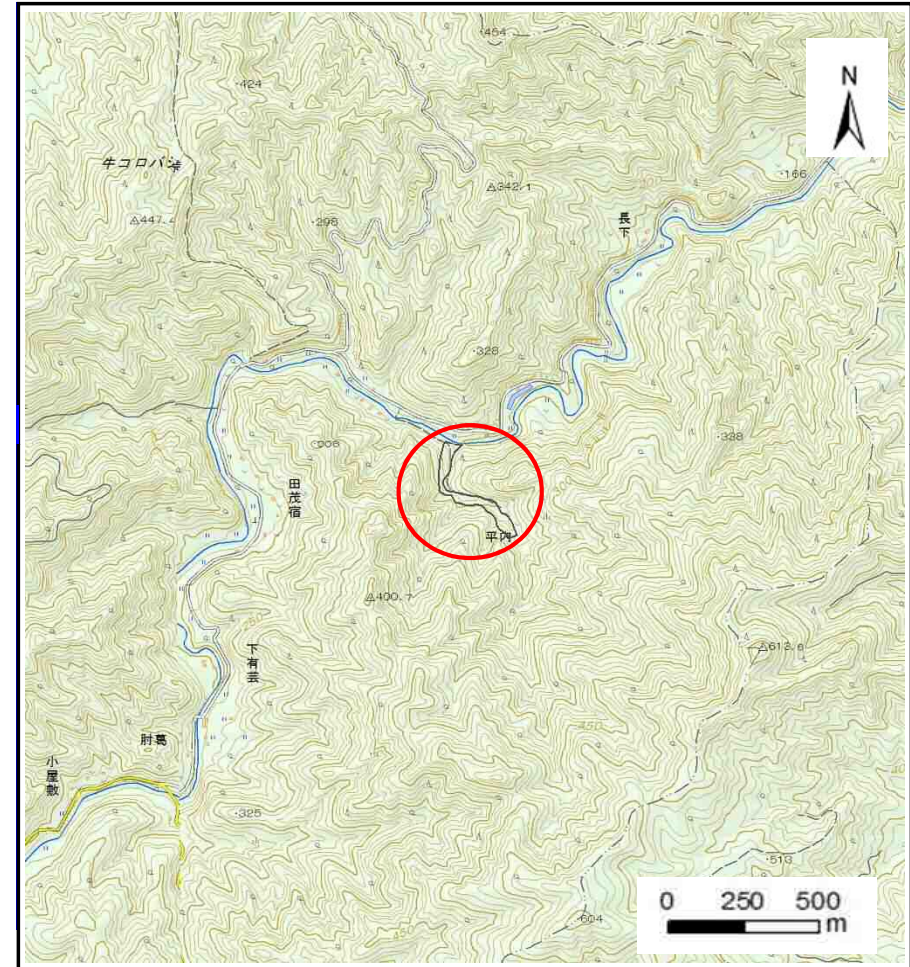
# 土砂災害防止に関する基礎調査(土石流)

表紙 概況,位置図

自然現象の種類	土石流
溪流番号	B073104
水系名	撰待川
河川名	撰待川
溪流名	長下の沢
所在地	下閉伊郡岩泉町下有芸字長下
調査機関	岩手県沿岸広域振興局岩泉土木センター



概況図(S=1:200,000)



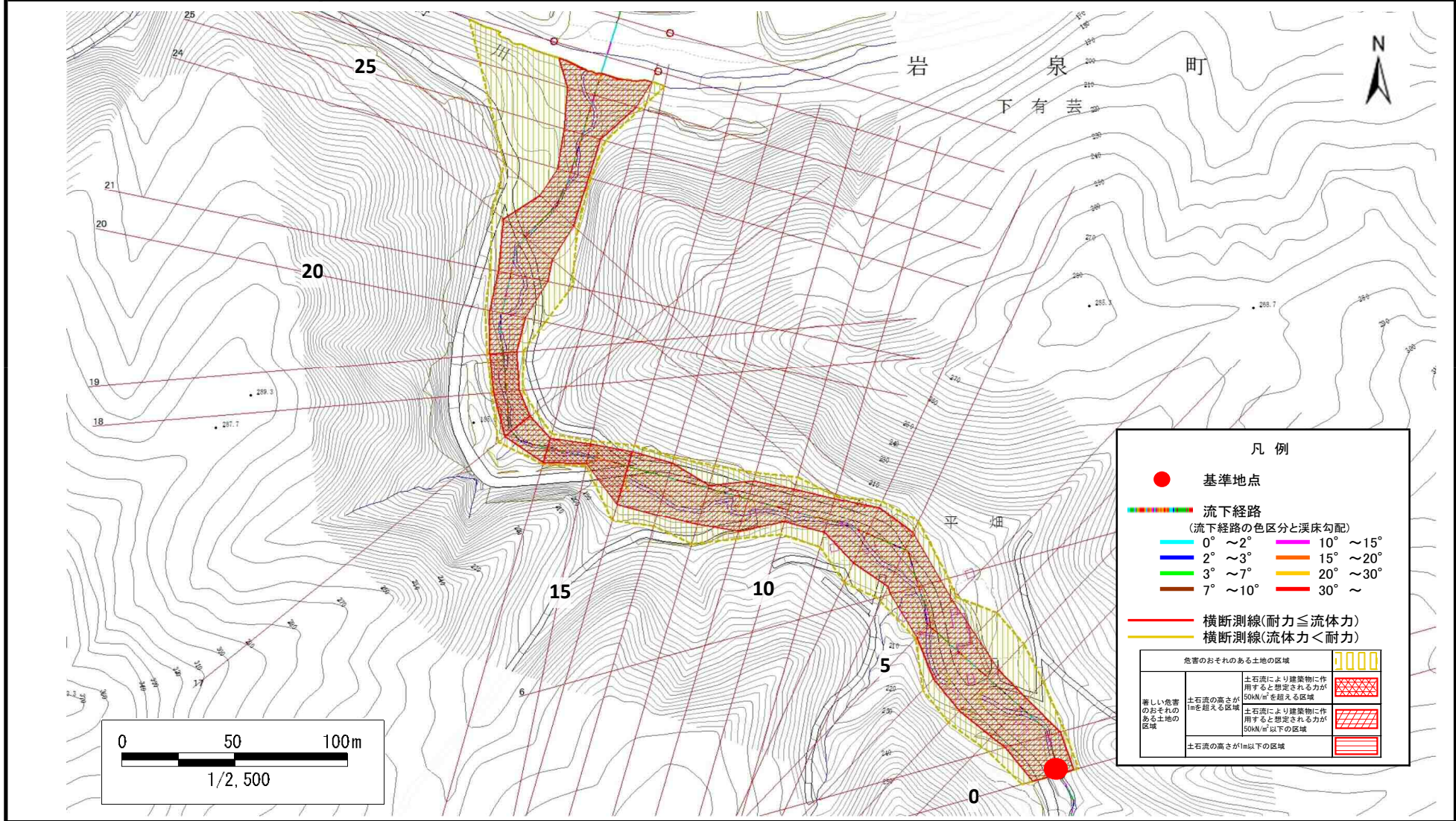
位置図(S=1:25,000)

# 土石流区域調査

様式3-1 危害のおそれのある土地、著しい危害のおそれのある土地の設定図

調査年度 平成29年度

溪流の位置 溪流番号 B073104 溪流名 長下の沢 所在地 下閉伊郡岩泉町下有芸字長下



岩手県

## 土石流区域調書

様式3-2 建築物に作用すると想定される衝撃に関する事項

調査年度 平成29年度

溪流の位置	溪流番号	B073104	溪流名	長下の沢	所在地	下閉伊郡岩泉町下有芸字長下	
横断測線番号	土石流の高さh(m)	土石流の流体力Fd(kN/m <sup>2</sup> )	建築物の耐力P2(kN/m <sup>2</sup> )	横断測線番号	土石流の高さh(m)	土石流の流体力Fd(kN/m <sup>2</sup> )	建築物の耐力P2(kN/m <sup>2</sup> )
No.0	1.81	47.43	5.13	No.27	1.02	14.30	7.53
No.1	1.50	37.74	5.73	No.28	1.05	11.54	7.34
No.2	1.59	36.82	5.53				
No.3	1.49	29.28	5.75				
No.4	1.43	24.88	5.90				
No.5	1.52	30.62	5.67				
No.6	1.58	28.95	5.55				
No.7	1.44	23.14	5.86				
No.8	1.42	21.83	5.92				
No.9	1.92	35.35	4.98				
No.10	2.00	34.76	4.89				
No.11	1.55	24.76	5.60				
No.12	1.74	32.55	5.24				
No.13	1.46	27.02	5.83				
No.14	1.48	25.65	5.78				
No.15	2.59	61.92	4.52				
No.16	2.25	51.82	4.68				
No.17	1.92	44.14	4.99				
No.18	2.23	54.10	4.69				
No.19	2.21	50.55	4.70				
No.20	1.83	40.33	5.11				
No.21	1.52	30.43	5.69				
No.22	1.36	23.24	6.11				
No.23	1.63	32.08	5.44				
No.24	1.98	43.66	4.92				
No.25	1.94	32.68	4.96				
No.26	1.32	19.83	6.24				