

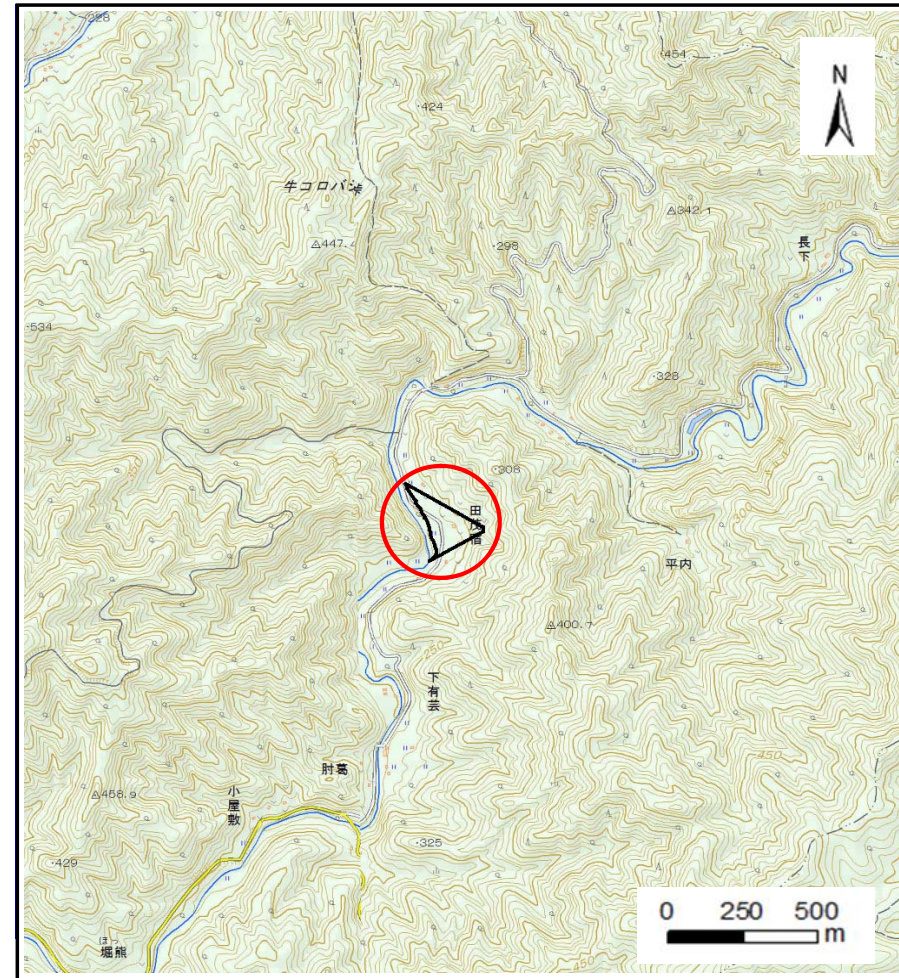
# 土砂災害防止に関する基礎調査(土石流)

表紙 概況,位置図

自然現象の種類	土石流
溪流番号	B073102
水系名	摂待川
河川名	摂待川
溪流名	田茂宿の沢
所在地	下閉伊郡岩泉町下有芸字立石
調査機関	岩手県沿岸広域振興局岩泉土木センター



概況図(S=1:200.000)



位置図(S=1:25.000)

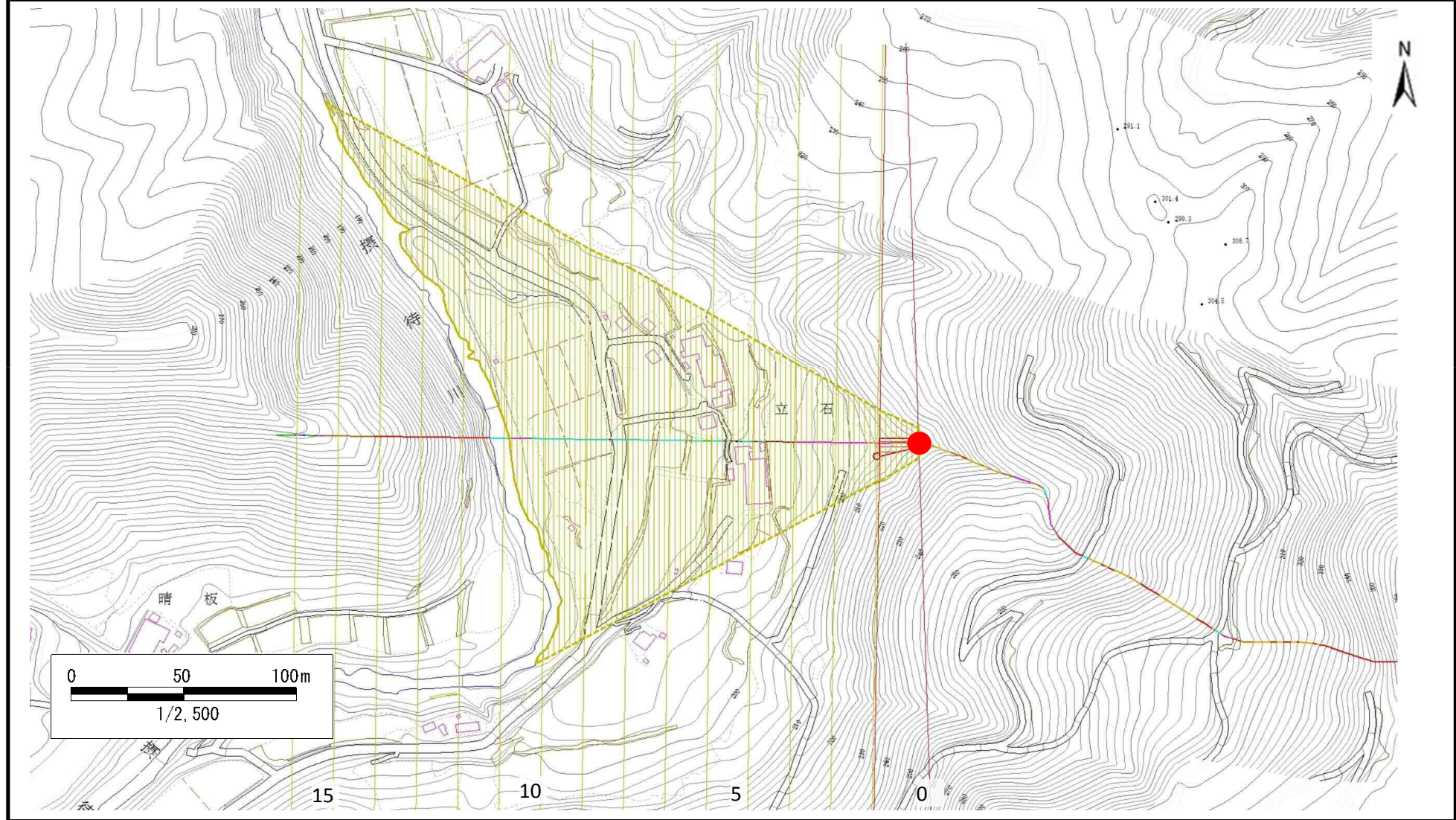


# 土石流区域調査

様式3-1 危害のおそれのある土地、著しい危害のおそれのある土地の設定図

調査年度 平成29年度

溪流の位置 溪流番号 B073102 溪流名 田茂宿の沢 所在地 下閉伊郡岩泉町下有芸字立石



## 土石流区域調書

様式3-2 建築物に作用すると想定される衝撃に関する事項

調査年度 平成29年度

溪流の位置	溪流番号	B073102		溪流名	田茂宿の沢	所在地	下閉伊郡岩泉町下有芸字立石
横断測線番号	土石流の高さh(m)	土石流の流体力Fd(kN/m <sup>2</sup> )	建築物の耐力P2(kN/m2)	横断測線番号	土石流の高さh(m)	土石流の流体力Fd(kN/m <sup>2</sup> )	建築物の耐力P2(kN/m2)
No.0	0.58	40.16	12.01				
No.1	0.36	21.43	18.39				
No.2	0.29	15.88	22.74				
No.3	0.29	15.45	22.44				
No.4	0.30	14.68	21.91				
No.5	0.31	13.76	21.25				
No.6	0.32	12.84	20.58				
No.7	0.28	9.05	23.58				
No.8	0.23	6.52	28.43				
No.9	0.18	4.09	35.95				
No.10	0.14	2.18	44.98				
No.11	0.13	1.51	48.09				
No.12	0.19	0.25	34.04				
No.13	0.00	0.00	0.00				
No.14	0.00	0.00	0.00				
No.15	0.00	0.00	0.00				
No.16	0.00	0.00	0.00				