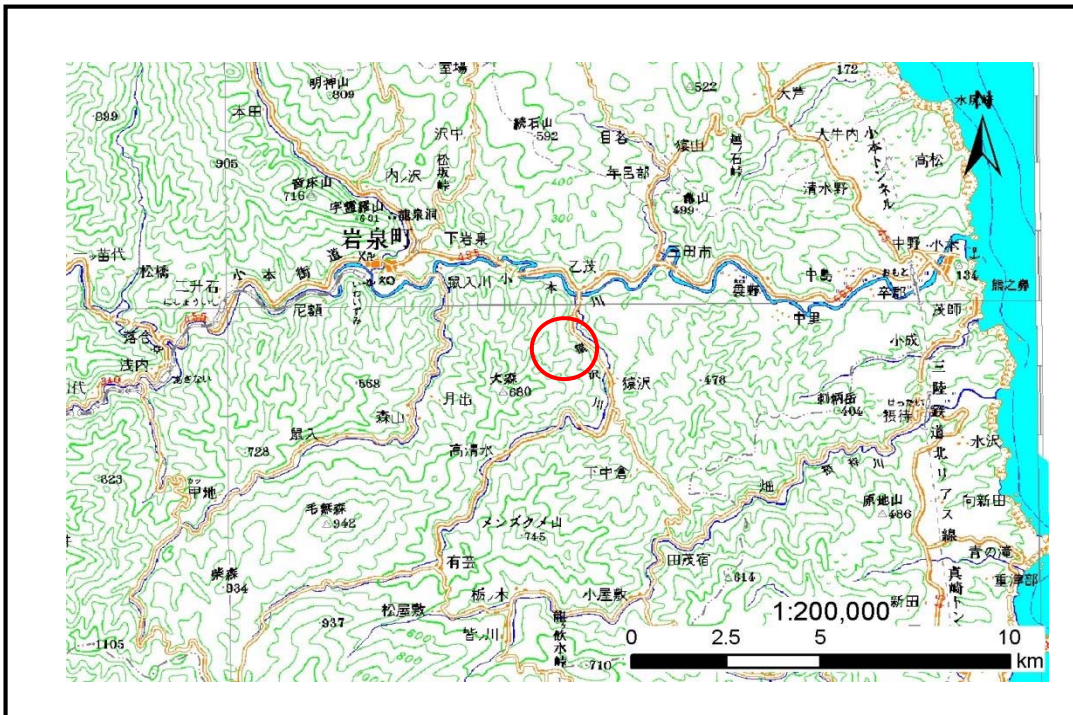


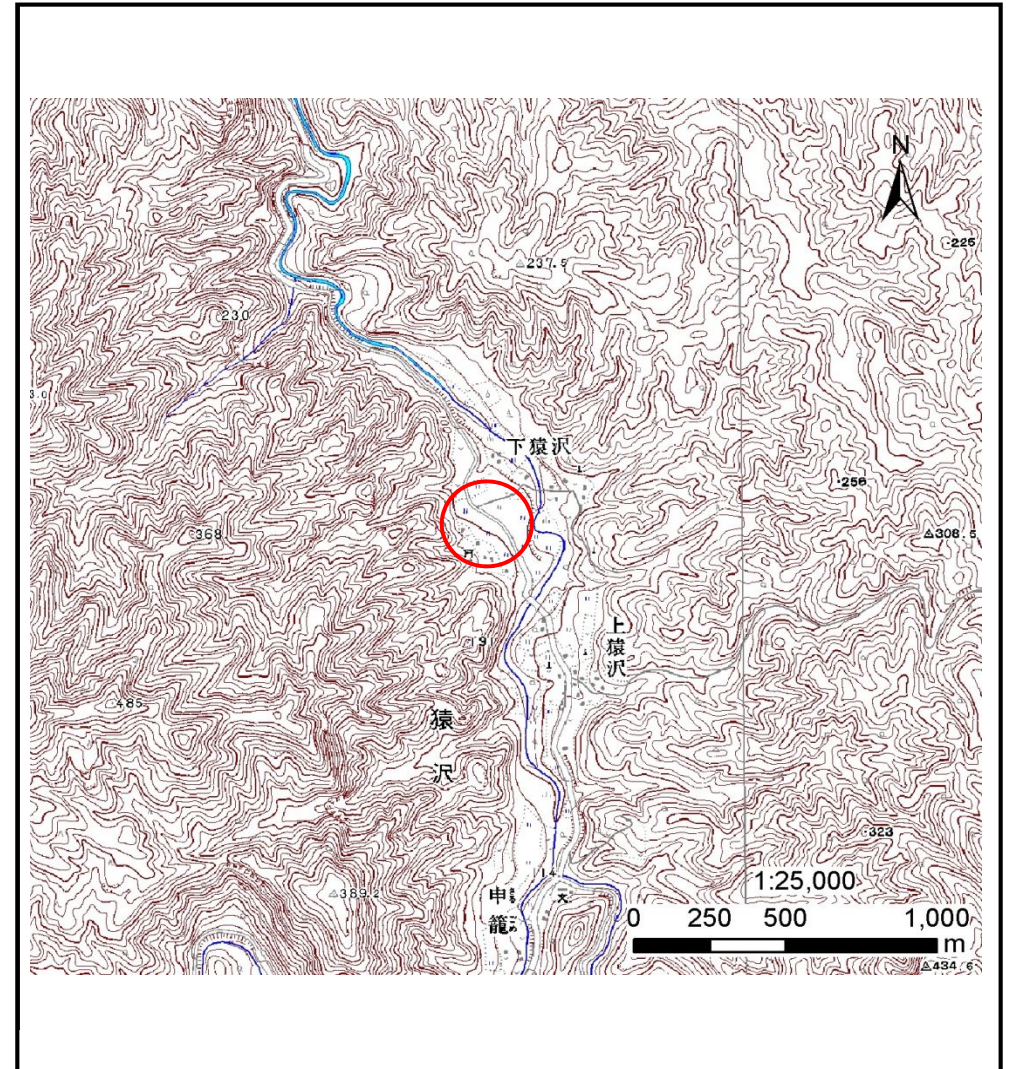
土砂災害防止に関する基礎調査(土石流)

表紙 位置,位置図

| | |
|---------|-----------------|
| 自然現象の種類 | 土石流 |
| 溪流番号 | B072133 |
| 水系名 | 小本川 |
| 河川名 | 小本川 |
| 溪流名 | 下猿沢の沢3 |
| 所在地 | 下閉伊郡岩泉町字上ノ沢口 |
| 調査機関 | 沿岸広域振興局岩泉土木センター |



位置図(S=1:200000)



概況図(S=1:25000)

土石流区域調書

様式3-1 危害のおそれのある土地、著しい危害のおそれのある土地の設定図

調査年度

平成27年度

溪流の位置

溪流番号

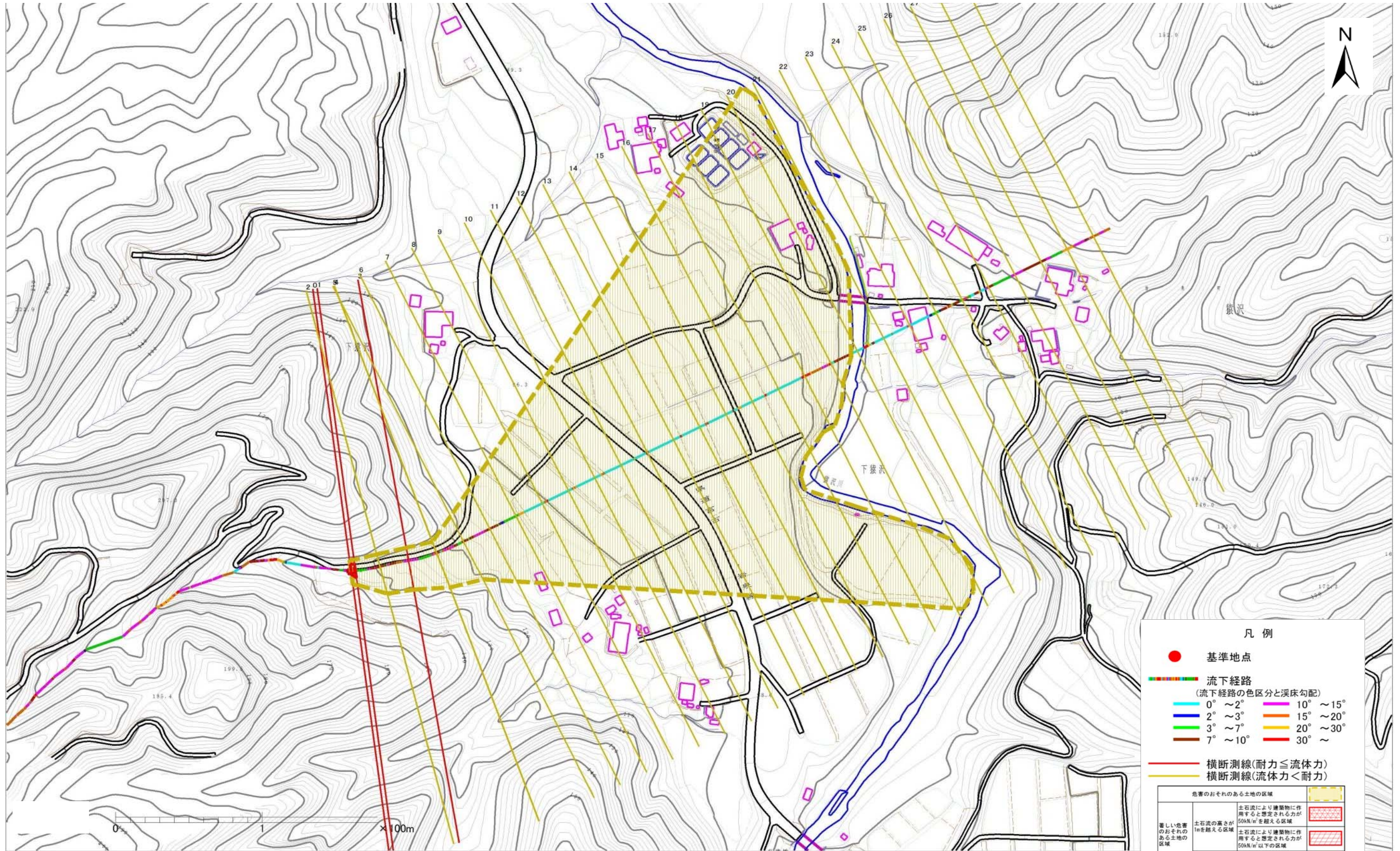
B072133

溪流名

下猿沢の沢3

所在地

下閉伊郡岩泉町字上ノ沢口



凡例

- 基準地点
- 流下経路
(流下経路の色区分と渓床勾配)
 - 0° ~ 2°
 - 2° ~ 3°
 - 3° ~ 7°
 - 7° ~ 10°
 - 10° ~ 15°
 - 15° ~ 20°
 - 20° ~ 30°
 - 30° ~
- 横断測線(耐力 ≤ 流体力)
- 横断測線(流体力 < 耐力)

| 危害のおそれのある土地の区域 | |
|-------------------|--|
| 著しい危害のおそれのある土地の区域 | 土石流により建築物に作用すると想定される力が50kN/m ² を超える区域 |
| 危害のおそれのある土地の区域 | 土石流により建築物に作用すると想定される力が50kN/m ² 以下の区域 |
| | 土石流の高さが1m以下の区域 |

土石流区域調査

様式3-2 建築物に作用すると想定される衝撃に関する事項

調査年度 平成27年度

| 溪流の位置 | 溪流番号 | B072133 | 溪流名 | 下猿沢の沢3 | 所在地 | 下関伊郡岩泉町字上ノ沢口 | |
|--------|------------|-------------------------------|------------------------------|--------|------------|-------------------------------|------------------------------|
| 横断測線番号 | 土石流の高さh(m) | 土石流の流体力Fd(kN/m ²) | 建築物の耐力P2(kN/m ²) | 横断測線番号 | 土石流の高さh(m) | 土石流の流体力Fd(kN/m ²) | 建築物の耐力P2(kN/m ²) |
| No.0 | 0.54 | 18.90 | 12.77 | No.27 | 0.00 | 0.00 | 0.00 |
| No.1 | 0.46 | 15.51 | 14.65 | No.28 | 0.00 | 0.00 | 0.00 |
| No.2 | 0.39 | 12.54 | 17.18 | No.29 | 0.00 | 0.00 | 0.00 |
| No.3 | 0.52 | 18.44 | 13.18 | | | | |
| No.4 | 0.36 | 10.55 | 18.51 | | | | |
| No.5 | 0.30 | 7.02 | 21.71 | | | | |
| No.6 | 0.29 | 6.30 | 22.47 | | | | |
| No.7 | 0.28 | 5.54 | 23.29 | | | | |
| No.8 | 0.27 | 5.14 | 23.71 | | | | |
| No.9 | 0.26 | 4.01 | 24.82 | | | | |
| No.10 | 0.26 | 3.75 | 25.03 | | | | |
| No.11 | 0.26 | 3.16 | 25.36 | | | | |
| No.12 | 0.25 | 2.79 | 25.43 | | | | |
| No.13 | 0.26 | 2.43 | 25.33 | | | | |
| No.14 | 0.26 | 2.14 | 25.08 | | | | |
| No.15 | 0.27 | 1.80 | 24.51 | | | | |
| No.16 | 0.27 | 1.56 | 23.89 | | | | |
| No.17 | 0.28 | 1.45 | 23.51 | | | | |
| No.18 | 0.28 | 1.40 | 23.32 | | | | |
| No.19 | 0.24 | 1.84 | 26.57 | | | | |
| No.20 | 0.24 | 1.89 | 26.93 | | | | |
| No.21 | 0.26 | 1.63 | 25.10 | | | | |
| No.22 | 0.27 | 1.54 | 24.43 | | | | |
| No.23 | 0.27 | 1.45 | 23.76 | | | | |
| No.24 | 0.30 | 1.11 | 21.95 | | | | |
| No.25 | 0.34 | 0.75 | 19.28 | | | | |
| No.26 | 0.48 | 0.35 | 14.29 | | | | |