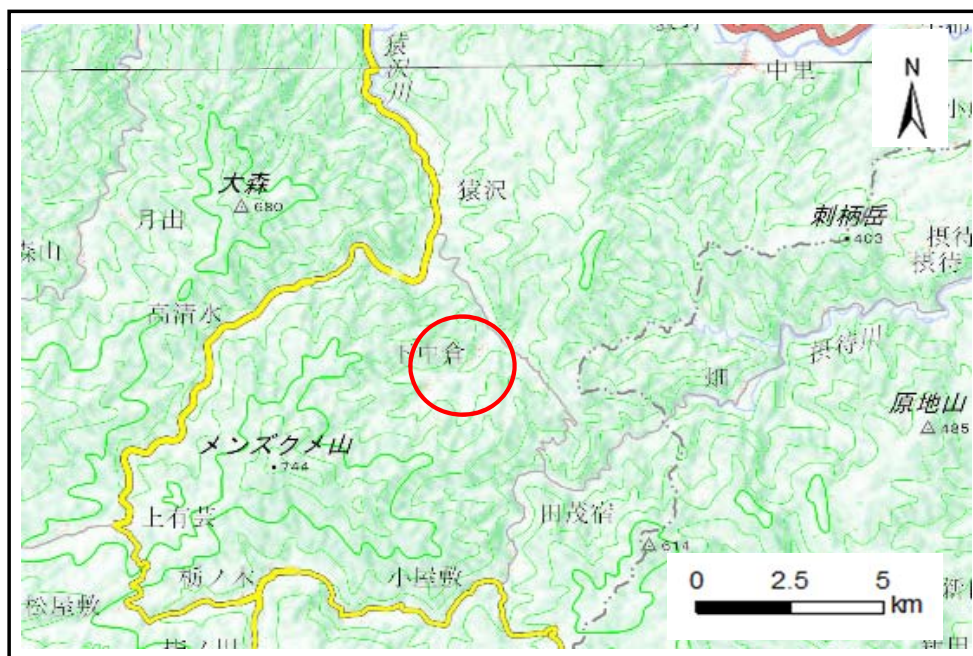


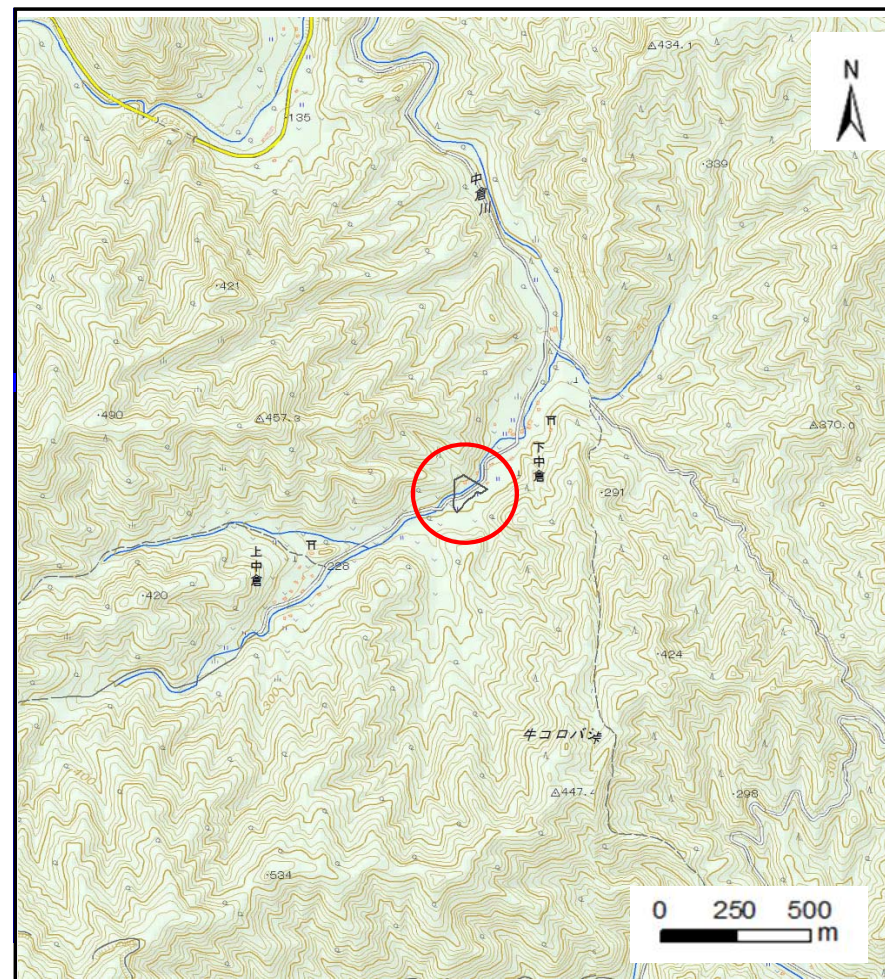
土砂災害防止に関する基礎調査(土石流)

表紙 概況,位置図

自然現象の種類	土石流
溪流番号	B072131
水系名	小本川
河川名	小本川
溪流名	下中倉の沢
所在地	下閉伊郡岩泉町猿沢字日向
調査機関	岩手県沿岸広域振興局岩泉土木センター



概況図(S=1:200,000)



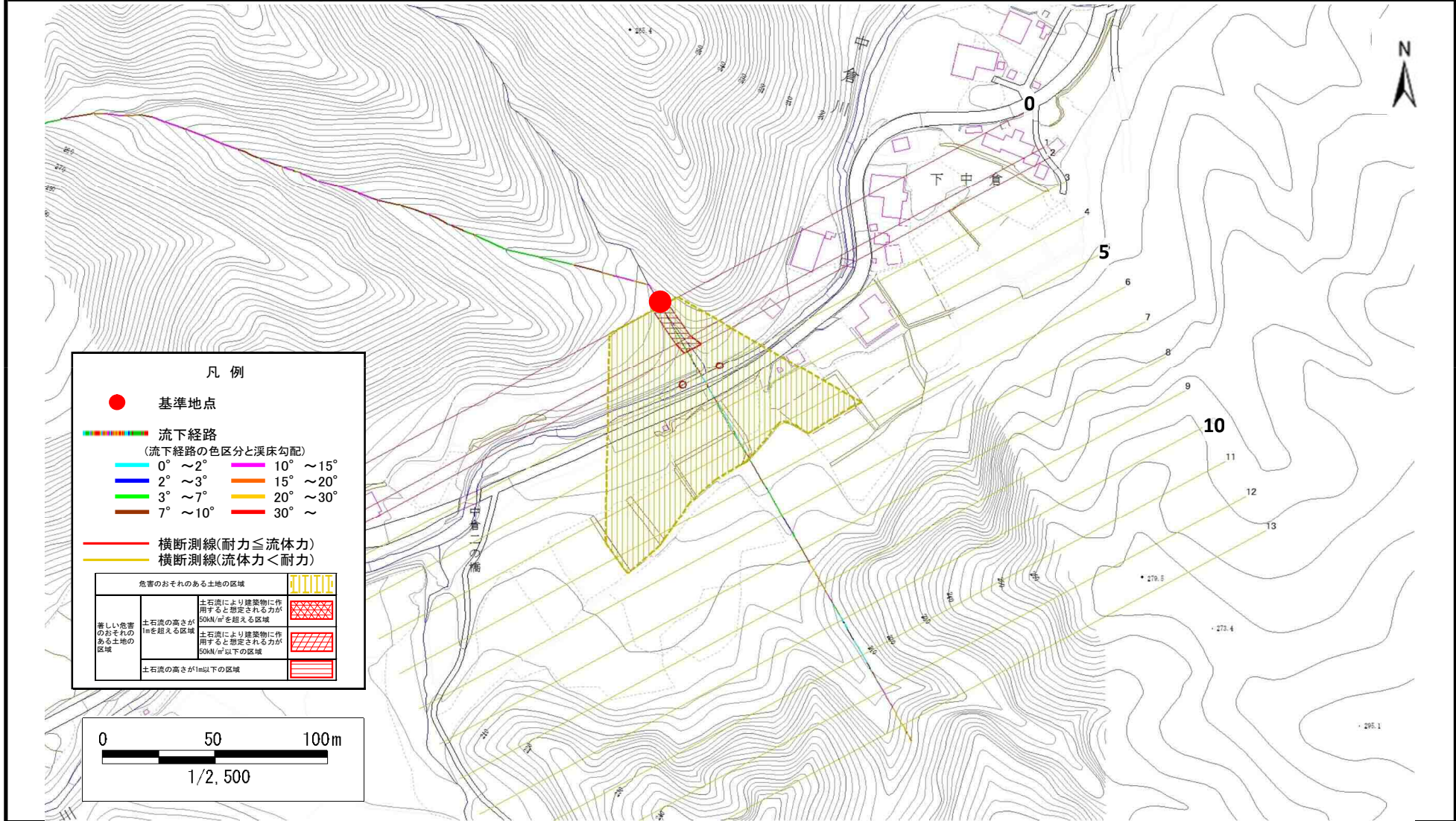
位置図(S=1:25,000)

土石流区域調査

様式3-1 危害のおそれのある土地、著しい危害のおそれのある土地の設定図

調査年度 平成29年度

溪流の位置 溪流番号 B072131 溪流名 下中倉の沢 所在地 下閉伊郡岩泉町猿沢字日向前



凡例

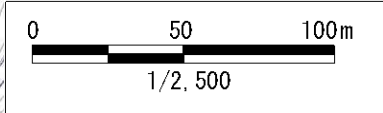
● 基準地点

流下経路
(流下経路の色区分と渓床勾配)

0° ~ 2°	10° ~ 15°
2° ~ 3°	15° ~ 20°
3° ~ 7°	20° ~ 30°
7° ~ 10°	30° ~

横断測線(耐力 ≤ 流体力)
横断測線(流体力 < 耐力)

危険のおそれのある土地の区域	
著しい危険のおそれのある土地の区域	土石流により建築物に作用すると想定される力が50kN/m ² を超える区域
	土石流により建築物に作用すると想定される力が50kN/m ² 以下の区域
	土石流の高さが1m以下の区域



土石流区域調査

様式3-2 建築物に作用すると想定される衝撃に関する事項

調査年度 平成29年度

溪流の位置	溪流番号	B072131	溪流名	下中倉の沢	所在地	下閉伊郡岩泉町猿沢字日向前	
横断測線番号	土石流の高さh(m)	土石流の流体力Fd(kN/m ²)	建築物の耐力P2(kN/m ²)	横断測線番号	土石流の高さh(m)	土石流の流体力Fd(kN/m ²)	建築物の耐力P2(kN/m ²)
No.0	0.89	23.26	8.41				
No.1	0.85	20.66	8.70				
No.2	0.78	17.81	9.37				
No.3	0.49	9.99	13.88				
No.4	0.47	6.49	14.41				
No.5	0.48	5.15	14.30				
No.6	0.49	4.38	14.06				
No.7	0.51	3.38	13.47				
No.8	0.56	2.41	12.38				
No.9	0.00	0.00	0.00				
No.10	0.00	0.00	0.00				
No.11	0.00	0.00	0.00				
No.12	0.00	0.00	0.00				
No.13	0.00	0.00	0.00				