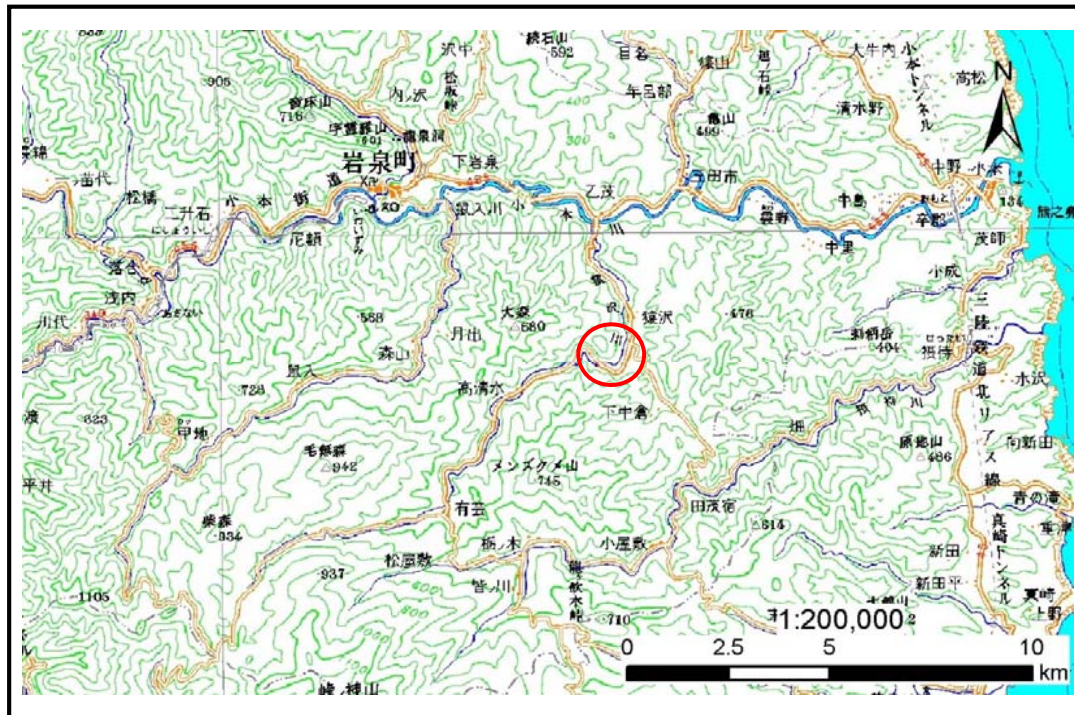


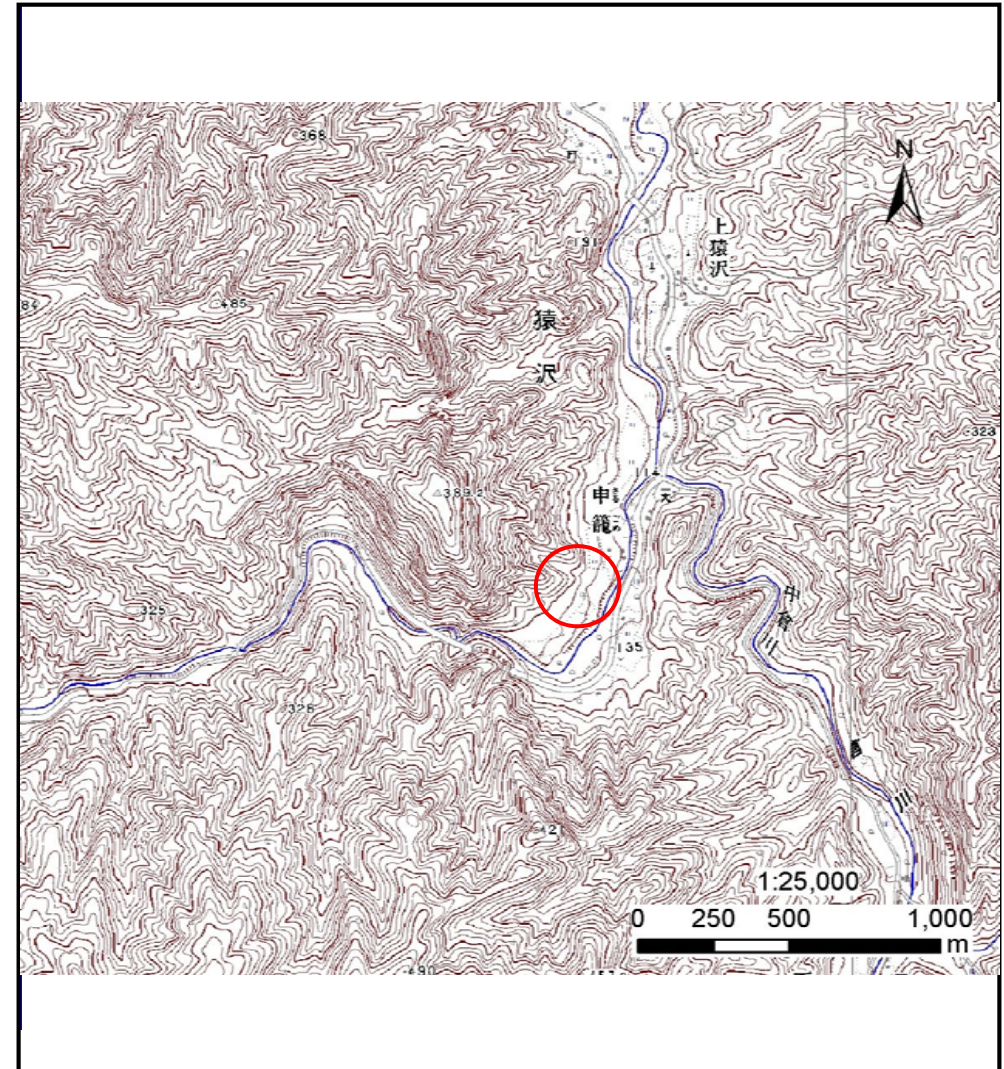
土砂災害防止に関する基礎調査(土石流)

表紙 位置,位置図

自然現象の種類	土石流
溪流番号	B072130
水系名	小本川
河川名	小本川
溪流名	申籠の沢
所在地	下閉伊郡岩泉町猿沢字林ノ下
調査機関	沿岸広域振興局岩泉土木センター



位置図(S=1:200000)



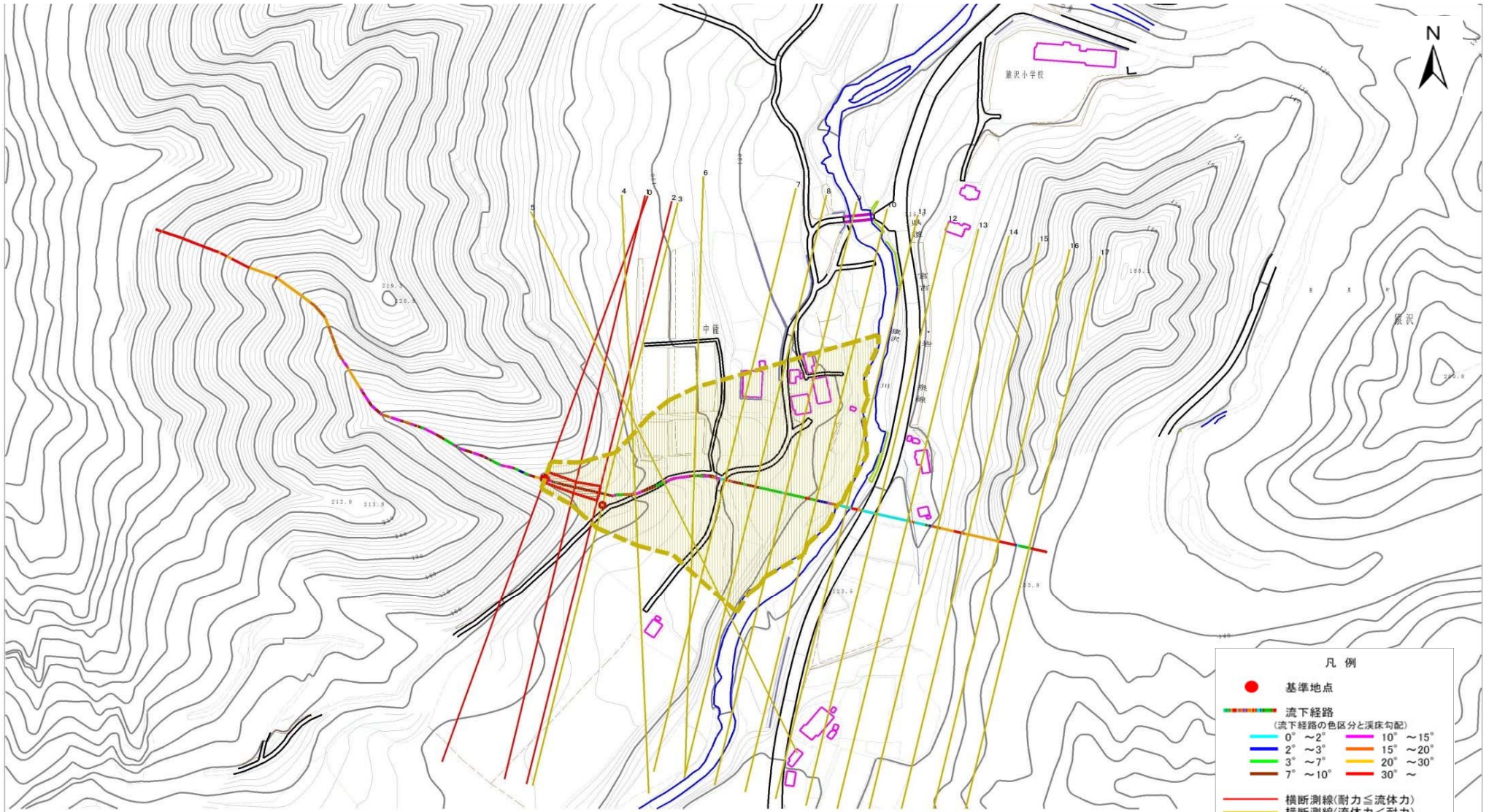
概況図(S=1:25000)

土石流区域調査

様式3-1 危害のおそれのある土地、著しい危害のおそれのある土地の設定図

調査年度 平成27年度

溪流の位置 溪流番号 B072130 溪流名 中籠の沢 所在地 下閉伊郡岩泉町猿沢字林ノ下



1/2,500 0 1 ×100m

凡例

- 基準地点
- 流下経路 (流下経路の色区分と渓床勾配)
 - 0° ~ 2°
 - 2° ~ 3°
 - 3° ~ 7°
 - 7° ~ 10°
 - 10° ~ 15°
 - 15° ~ 20°
 - 20° ~ 30°
 - 30° ~
- 横断測線(耐力 ≤ 流体力)
- 横断測線(流体力 < 耐力)

危害のおそれのある土地の区域	
著しい危害のおそれのある土地の区域	土石流の高さが10mを超える区域
危害のおそれのある土地の区域	土石流の高さが10mを超える区域
土石流の高さが14以下の区域	

土石流区域調査

様式3-2 建築物に作用すると想定される衝撃に関する事項

調査年度 平成27年度

溪流の位置	溪流番号 B072130	溪流名	申籠の沢	所在地	下閉伊郡岩泉町猿沢字林ノ下
-------	--	-----	------	-----	---------------

横断測線番号	土石流の高さh(m)	土石流の流体力Fd(kN/m ²)	建築物の耐力P2(kN/m ²)	横断測線番号	土石流の高さh(m)	土石流の流体力Fd(kN/m ²)	建築物の耐力P2(kN/m ²)
No.0	0.75	28.31	9.67				
No.1	0.64	20.13	11.09				
No.2	0.52	14.10	13.33				
No.3	0.39	9.57	17.13				
No.4	0.49	11.43	13.93				
No.5	0.48	10.44	14.26				
No.6	0.38	7.52	17.50				
No.7	0.38	7.20	17.65				
No.8	0.37	7.37	17.85				
No.9	0.38	7.26	17.72				
No.10	0.37	7.41	17.89				
No.11	0.38	7.12	17.68				
No.12	0.36	4.94	18.41				
No.13	0.36	4.19	18.44				
No.14	0.37	3.29	18.15				
No.15	0.50	1.10	13.72				
No.16	0.00	0.00	0.00				
No.17	0.00	0.00	0.00				