

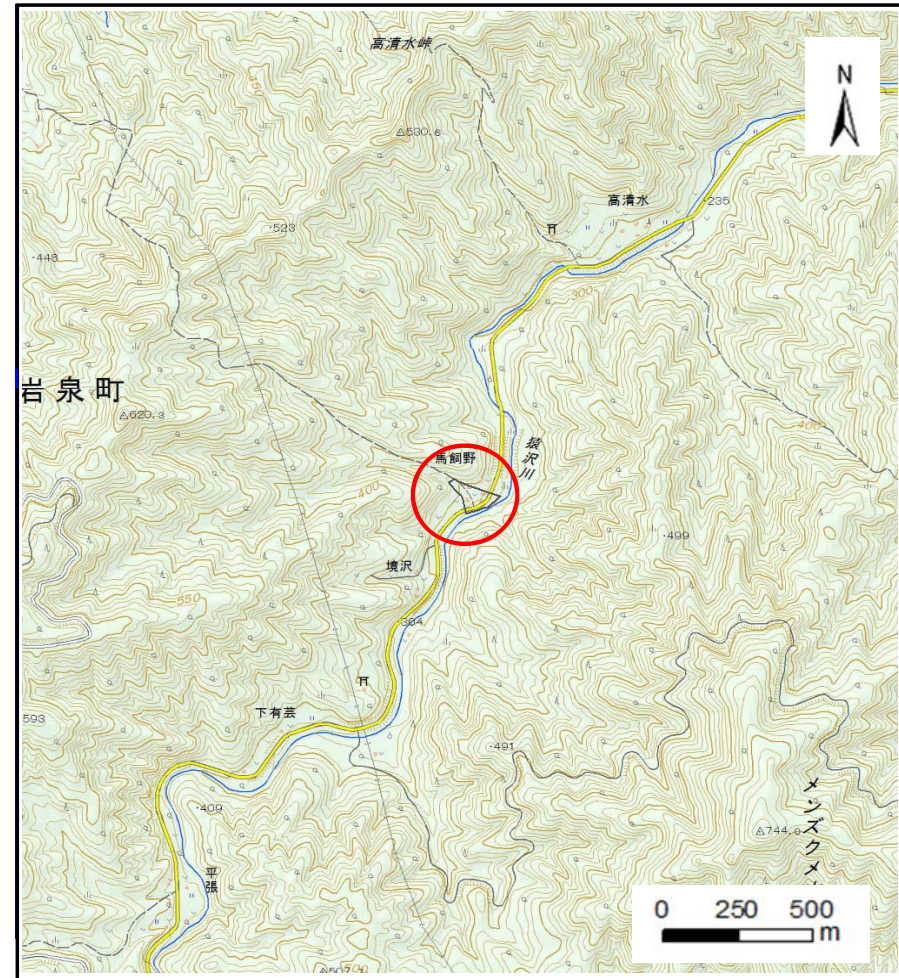
土砂災害防止に関する基礎調査(土石流)

表紙 概況,位置図

自然現象の種類	土石流
溪流番号	B072128
水系名	小本川
河川名	小本川
溪流名	高清水の沢2
所在地	下閉伊郡岩泉町下有芸字高清水
調査機関	岩手県沿岸広域振興局岩泉土木センター



概況図(S=1:200,000)



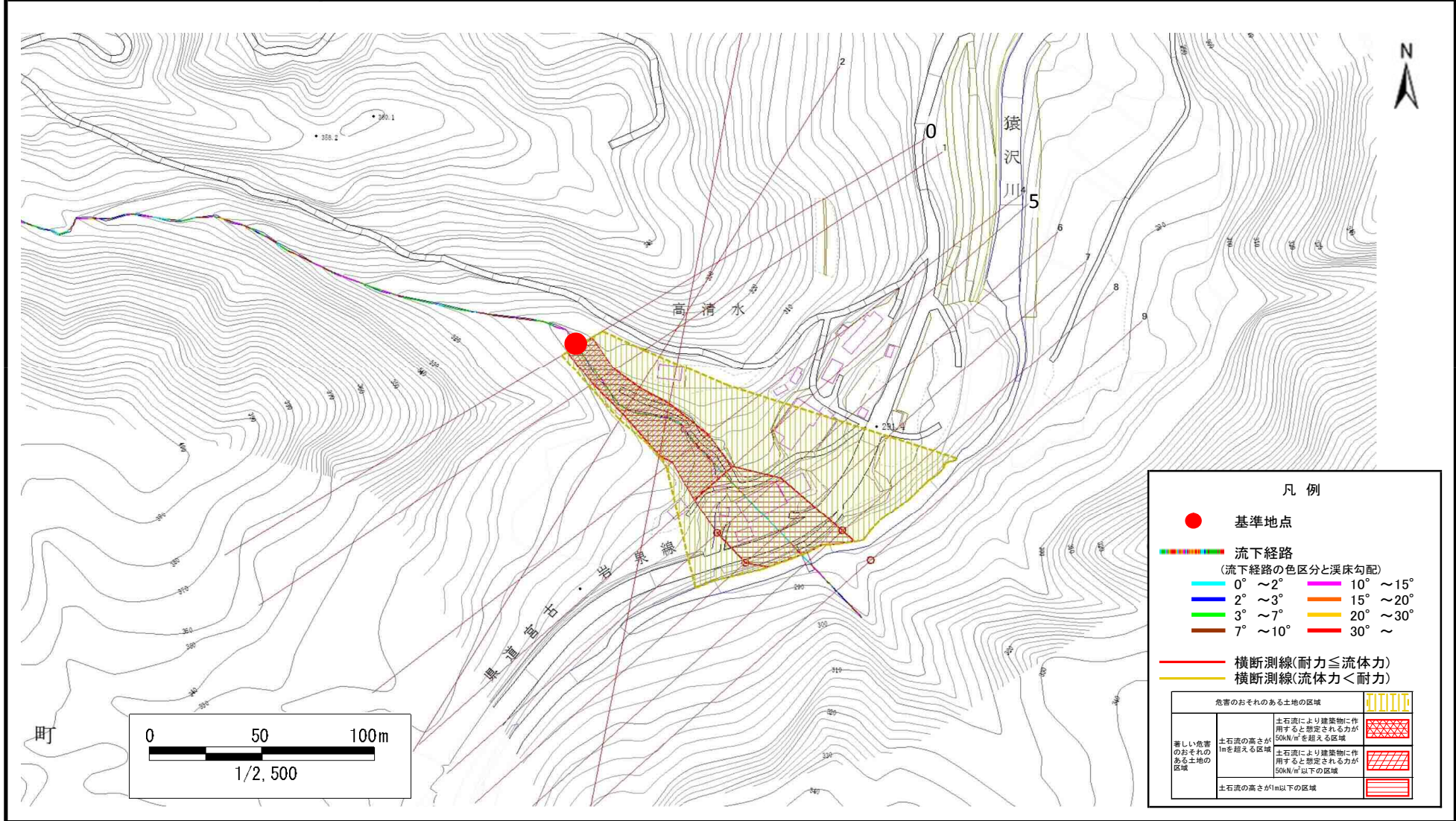
位置図(S=1:25,000)

土石流区域調査

様式3-1 危害のおそれのある土地、著しい危害のおそれのある土地の設定図

調査年度 平成29年度

溪流の位置 溪流番号 B072128 溪流名 高清水の沢2 所在地 下閉伊郡岩泉町下有芸字高清水



凡例

- 基準地点
- 流下経路
(流下経路の色区分と溪床勾配)

0° ~ 2°	10° ~ 15°
2° ~ 3°	15° ~ 20°
3° ~ 7°	20° ~ 30°
7° ~ 10°	30° ~
- 横断測線(耐力 ≤ 流体力)
- 横断測線(流体力 < 耐力)

危害のおそれのある土地の区域		凡例
著しい危害のおそれのある土地の区域	土石流により建築物に作用すると想定される力が50kN/m ² を超える区域	[Red cross-hatched pattern]
	土石流の高さが1mを超える区域	[Red diagonal hatched pattern]
	土石流により建築物に作用すると想定される力が50kN/m ² 以下の区域	[Red horizontal hatched pattern]
土石流の高さが1m以下の区域	[Red vertical hatched pattern]	[Red vertical hatched pattern]

土石流区域調査

様式3-2 建築物に作用すると想定される衝撃に関する事項

調査年度	平成29年度
------	--------

溪流の位置	溪流番号	B072128	溪流名	高清水の沢2	所在地	下閉伊郡岩泉町下有芸字高清水	
横断測線番号	土石流の高さh(m)	土石流の流体力F _d (kN/m ²)	建築物の耐力P ₂ (kN/m ²)	横断測線番号	土石流の高さh(m)	土石流の流体力F _d (kN/m ²)	建築物の耐力P ₂ (kN/m ²)
No.0	1.85	50.90	5.07				
No.1	1.94	47.22	4.96				
No.2	1.72	40.06	5.27				
No.3	1.24	24.51	6.51				
No.4	1.39	25.66	6.02				
No.5	1.29	22.44	6.32				
No.6	0.90	13.91	8.29				
No.7	0.90	14.08	8.33				
No.8	0.86	15.40	8.64				
No.9	0.91	12.64	8.26				