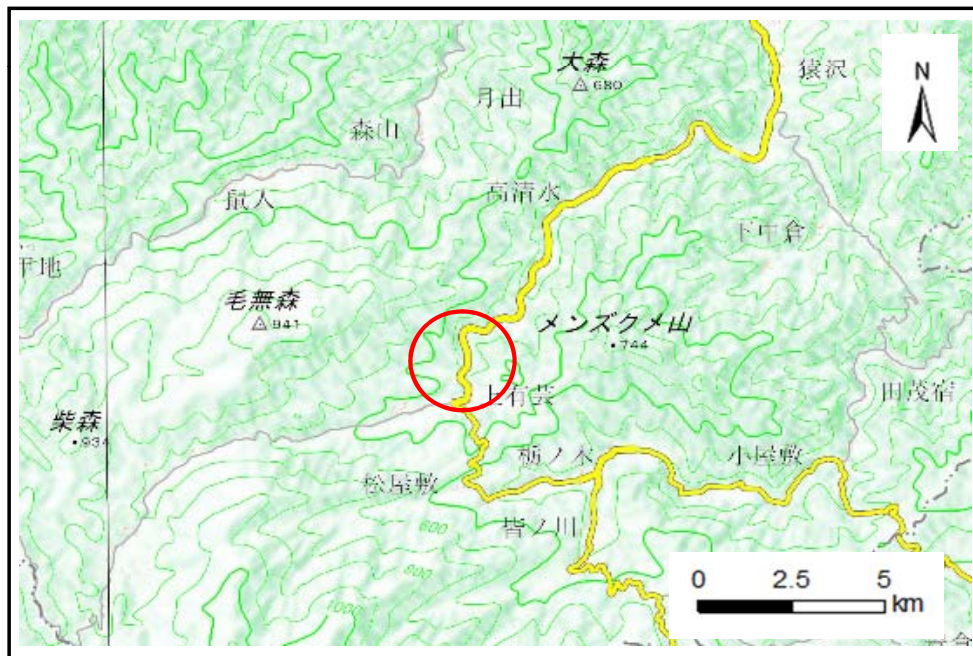


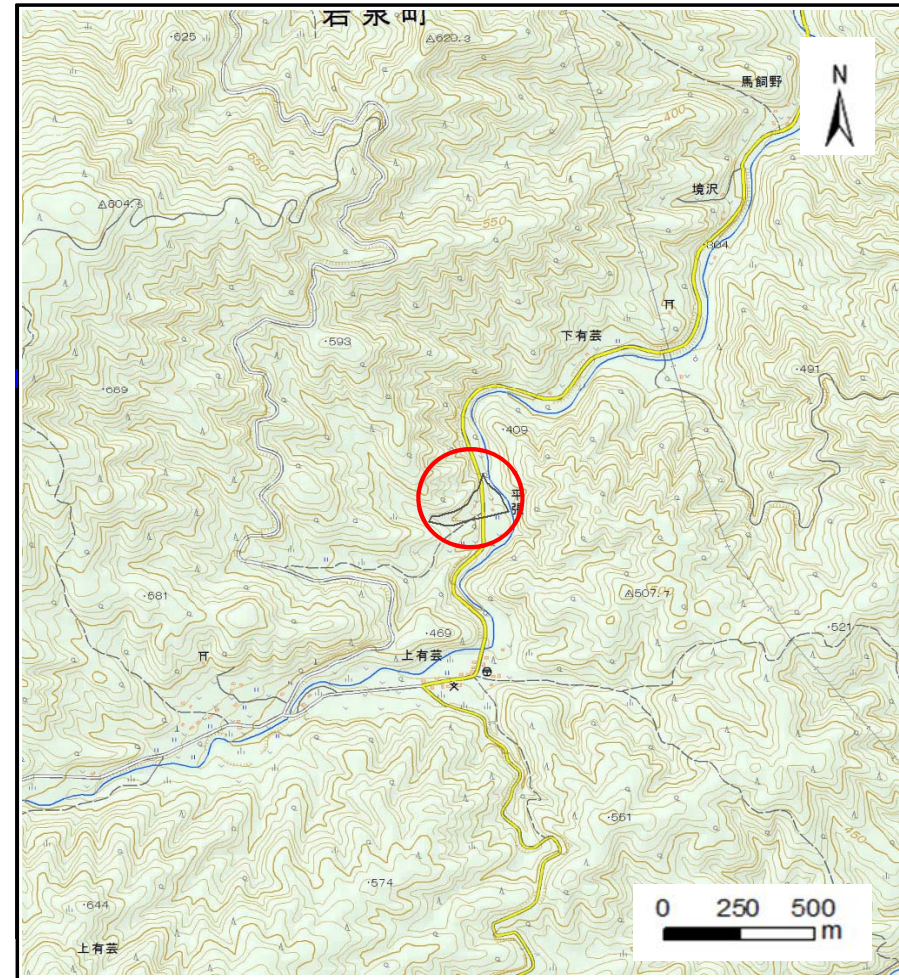
# 土砂災害防止に関する基礎調査(土石流)

表紙 概況,位置図

自然現象の種類	土石流
溪流番号	B072126
水系名	小本川
河川名	小本川
溪流名	平張の沢2
所在地	下閉伊郡岩泉町上有芸字大石平角地
調査機関	岩手県沿岸広域振興局岩泉土木センター



概況図(S=1:200.000)



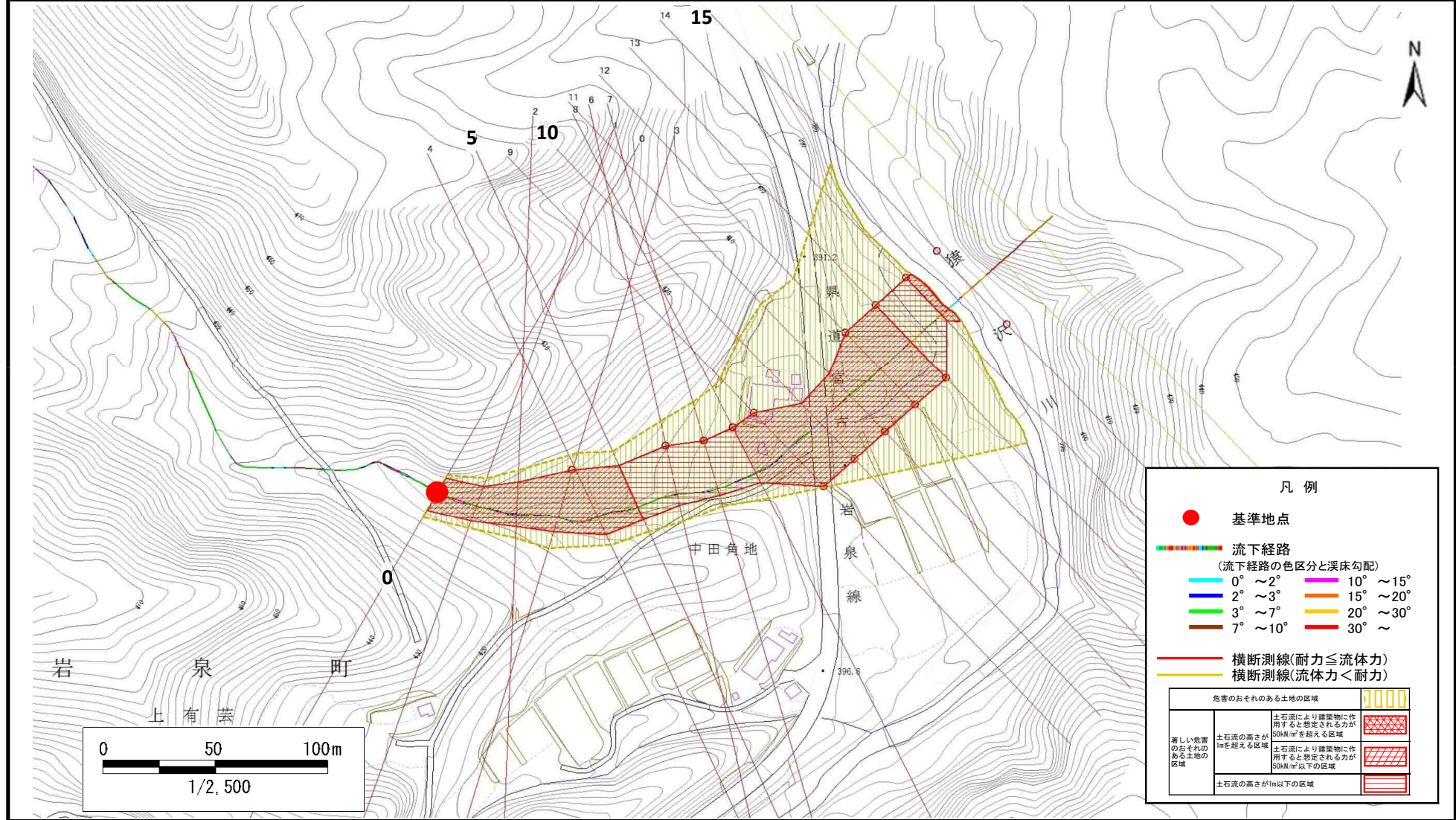
位置図(S=1:25.000)

# 土石流区域調査

様式3-1 危害のおそれのある土地、著しい危害のおそれのある土地の設定図

調査年度 平成29年度

溪流の位置 溪流番号 B072126 溪流名 平張の沢2 所在地 下閉伊郡岩泉町上有芸字大石平角地



**凡例**

- 基準地点
- 流下経路  
(流下経路の色区分と溪床勾配)
  - 0° ~ 2°
  - 2° ~ 3°
  - 3° ~ 7°
  - 7° ~ 10°
  - 10° ~ 15°
  - 15° ~ 20°
  - 20° ~ 30°
  - 30° ~
- 横断測線(耐力 ≤ 流体力)
- 横断測線(流体力 < 耐力)

危険のおそれのある土地の区域	[Vertical line pattern]	
著しい危害のおそれのある土地の区域	土石流により建築物に作用すると想定される力が50kN/m <sup>2</sup> を超える区域	[Red cross-hatch pattern]
	土石流により建築物に作用すると想定される力が50kN/m <sup>2</sup> 以下の区域	[Red diagonal line pattern]
土石流の高さが1m以下の区域	[Horizontal line pattern]	

# 土石流区域調査

様式3-2 建築物に作用すると想定される衝撃に関する事項

調査年度	平成29年度
所在地	下閉伊郡岩泉町上有芸字大石平角地

溪流の位置	溪流番号	B072126	溪流名	平張の沢2	所在地	下閉伊郡岩泉町上有芸字大石平角地
-------	------	---------	-----	-------	-----	------------------

横断測線番号	土石流の高さh(m)	土石流の流体力Fd(kN/m <sup>2</sup> )	建築物の耐力P2(kN/m <sup>2</sup> )	横断測線番号	土石流の高さh(m)	土石流の流体力Fd(kN/m <sup>2</sup> )	建築物の耐力P2(kN/m <sup>2</sup> )
No.0	1.82	40.25	5.11				
No.1	1.82	34.47	5.13				
No.2	1.62	25.36	5.47				
No.3	1.01	13.04	7.57				
No.4	1.31	20.02	6.27				
No.5	1.35	20.94	6.13				
No.6	0.97	14.09	7.80				
No.7	0.98	13.87	7.75				
No.8	0.99	13.70	7.71				
No.9	1.01	12.90	7.56				
No.10	1.03	11.60	7.48				
No.11	1.02	11.70	7.51				
No.12	1.03	11.63	7.49				
No.13	1.01	12.00	7.58				
No.14	0.99	12.48	7.70				
No.15	1.04	10.76	7.41				
No.16	0.00	0.00	0.00				
No.17	0.00	0.00	0.00				