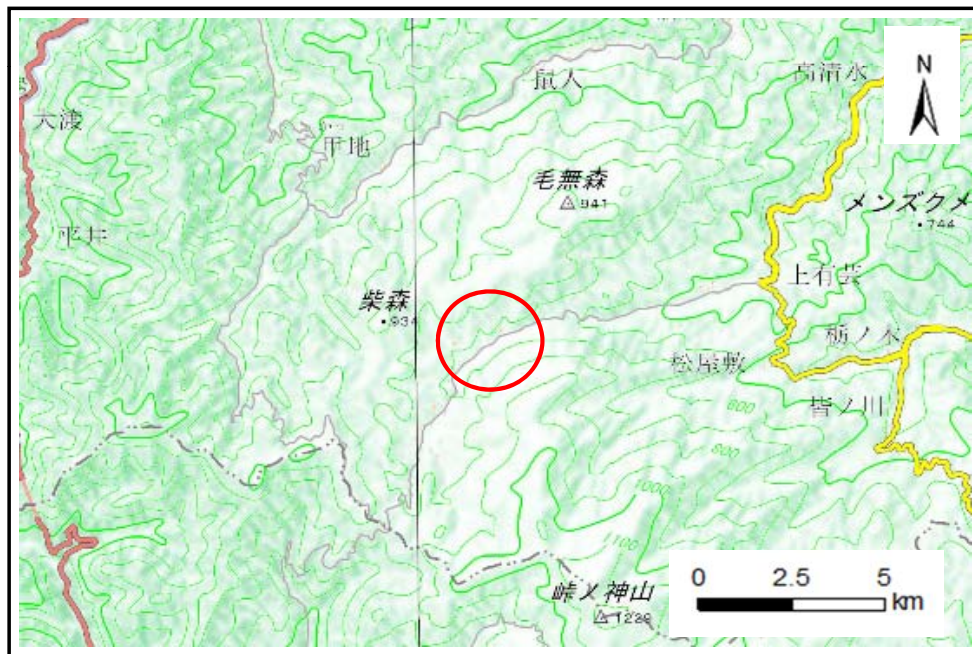


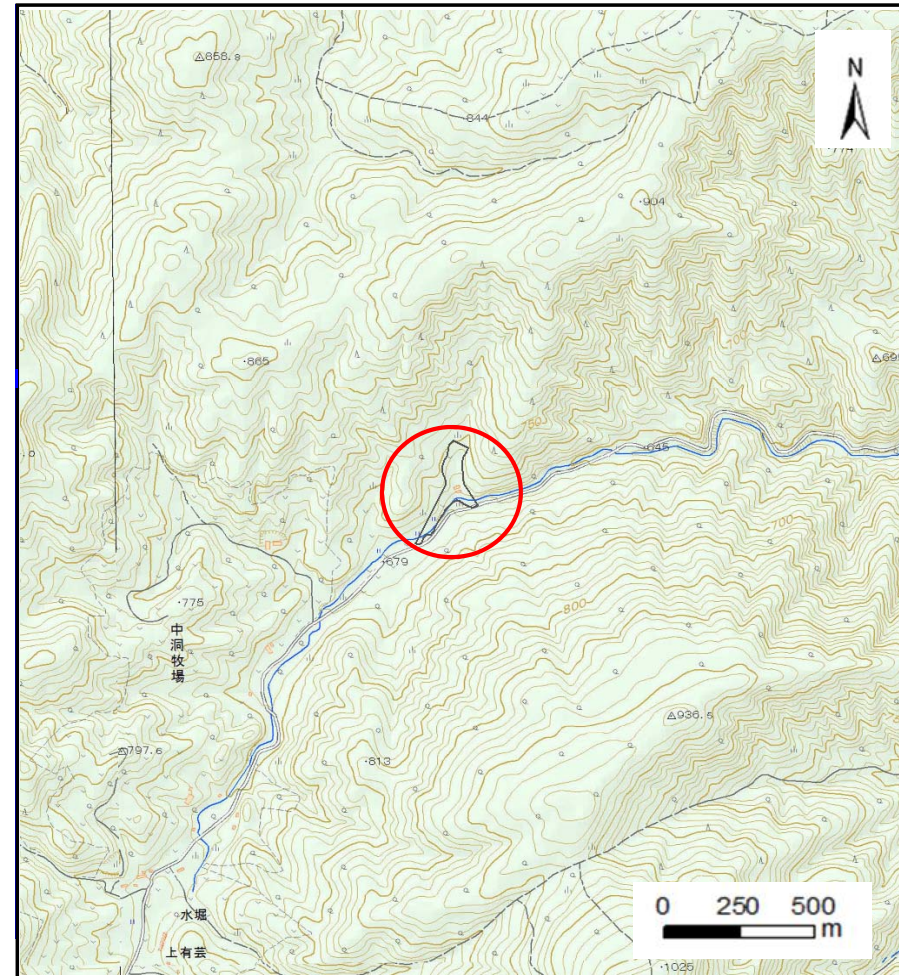
土砂災害防止に関する基礎調査(土石流)

表紙 概況,位置図

自然現象の種類	土石流
溪流番号	B072124
水系名	小本川
河川名	小本川
溪流名	水堀の沢
所在地	下閉伊郡岩泉町上有芸字水堀
調査機関	岩手県沿岸広域振興局岩泉土木センター



概況図(S=1:200.000)



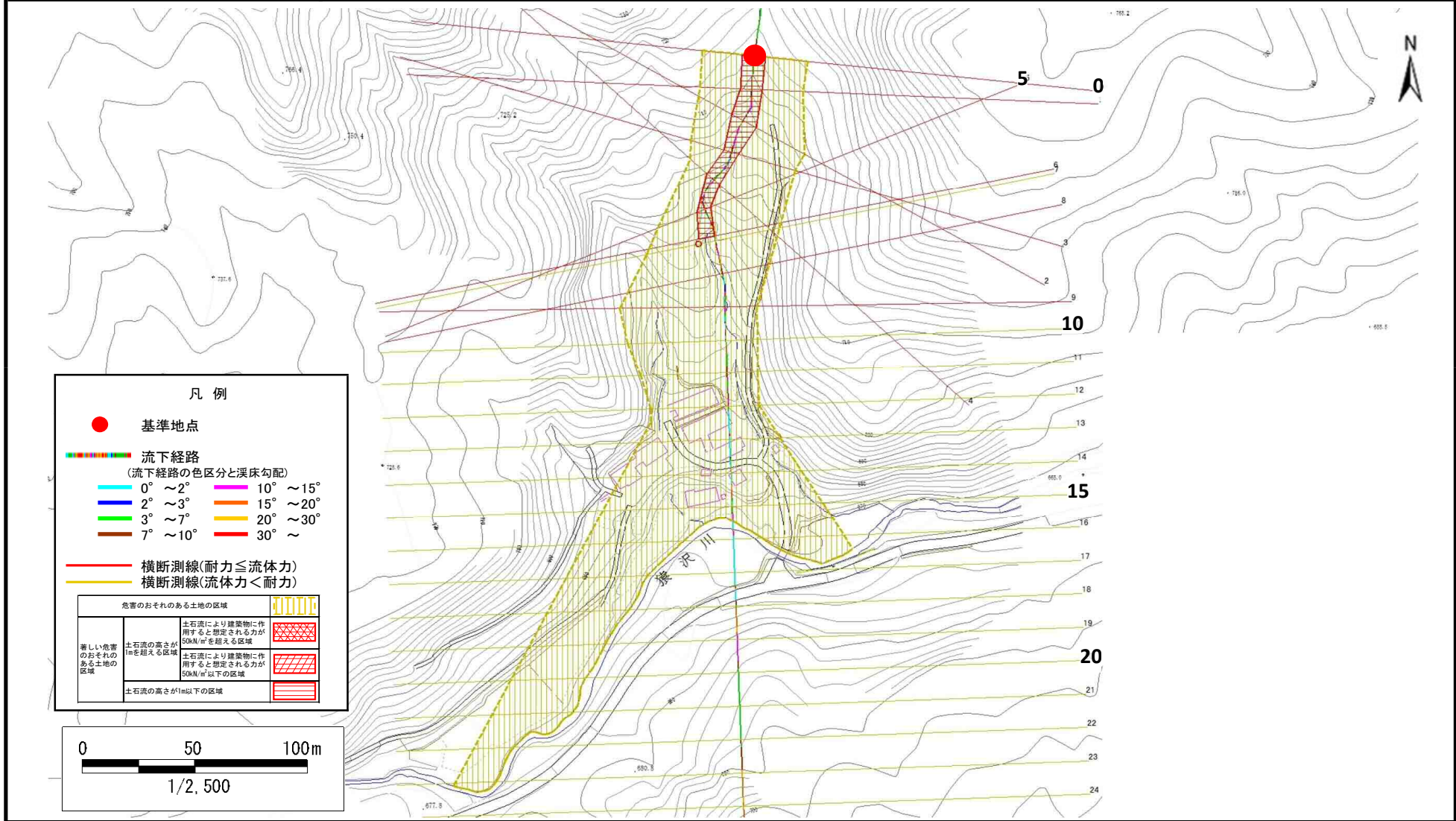
位置図(S=1:25.000)

土石流区域調査

様式3-1 危害のおそれのある土地、著しい危害のおそれのある土地の設定図

調査年度 平成29年度

溪流の位置 溪流番号 B072124 溪流名 水堀の沢 所在地 下閉伊郡岩泉町上有芸字水堀



土石流区域調査

様式3-2 建築物に作用すると想定される衝撃に関する事項

調査年度 平成29年度

溪流の位置	溪流番号	B072124	溪流名	水堀の沢	所在地	下閉伊郡岩泉町上有芸字水堀	
横断測線番号	土石流の高さh(m)	土石流の流体力Fd(kN/m ²)	建築物の耐力P2(kN/m ²)	横断測線番号	土石流の高さh(m)	土石流の流体力Fd(kN/m ²)	建築物の耐力P2(kN/m ²)
No.0	0.67	14.22	10.64	No.27	0.00	0.00	0.00
No.1	0.68	14.70	10.43	No.28	0.00	0.00	0.00
No.2	0.58	12.08	11.96				
No.3	0.85	19.65	8.68				
No.4	0.79	17.00	9.25				
No.5	0.86	19.10	8.63				
No.6	0.81	16.69	9.03				
No.7	0.51	8.85	13.49				
No.8	0.79	16.40	9.25				
No.9	0.81	15.92	9.06				
No.10	0.59	10.46	11.87				
No.11	0.51	8.40	13.45				
No.12	0.51	8.57	13.56				
No.13	0.51	7.88	13.50				
No.14	0.51	6.81	13.53				
No.15	0.49	7.37	14.02				
No.16	0.51	6.84	13.56				
No.17	0.51	6.29	13.51				
No.18	0.53	4.41	13.06				
No.19	0.62	2.41	11.34				
No.20	0.88	1.02	8.44				
No.21	0.00	0.00	0.00				
No.22	0.00	0.00	0.00				
No.23	0.00	0.00	0.00				
No.24	0.00	0.00	0.00				
No.25	0.00	0.00	0.00				
No.26	0.00	0.00	0.00				