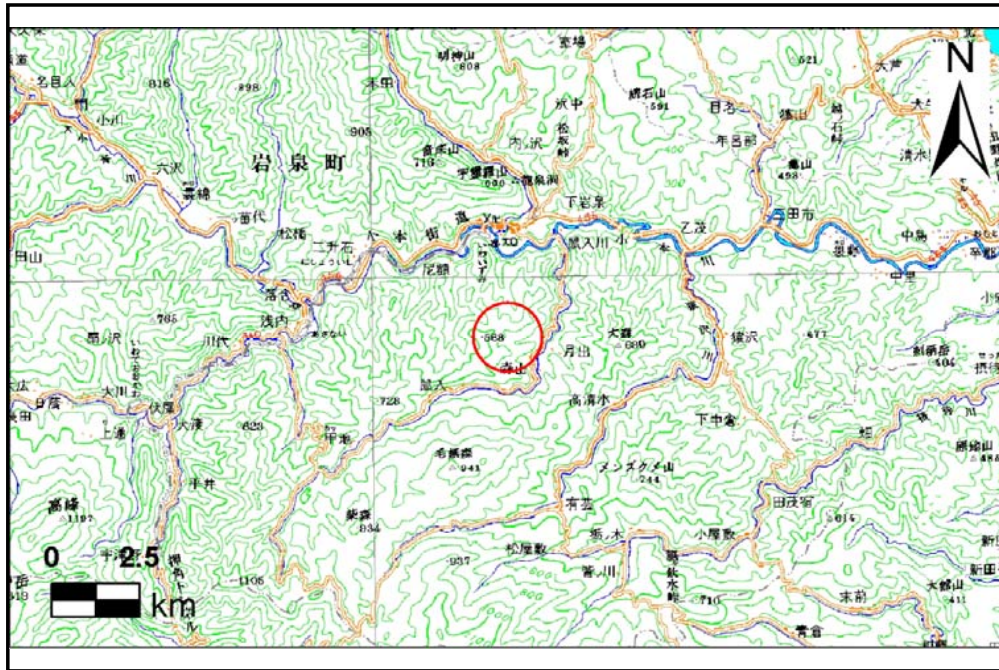


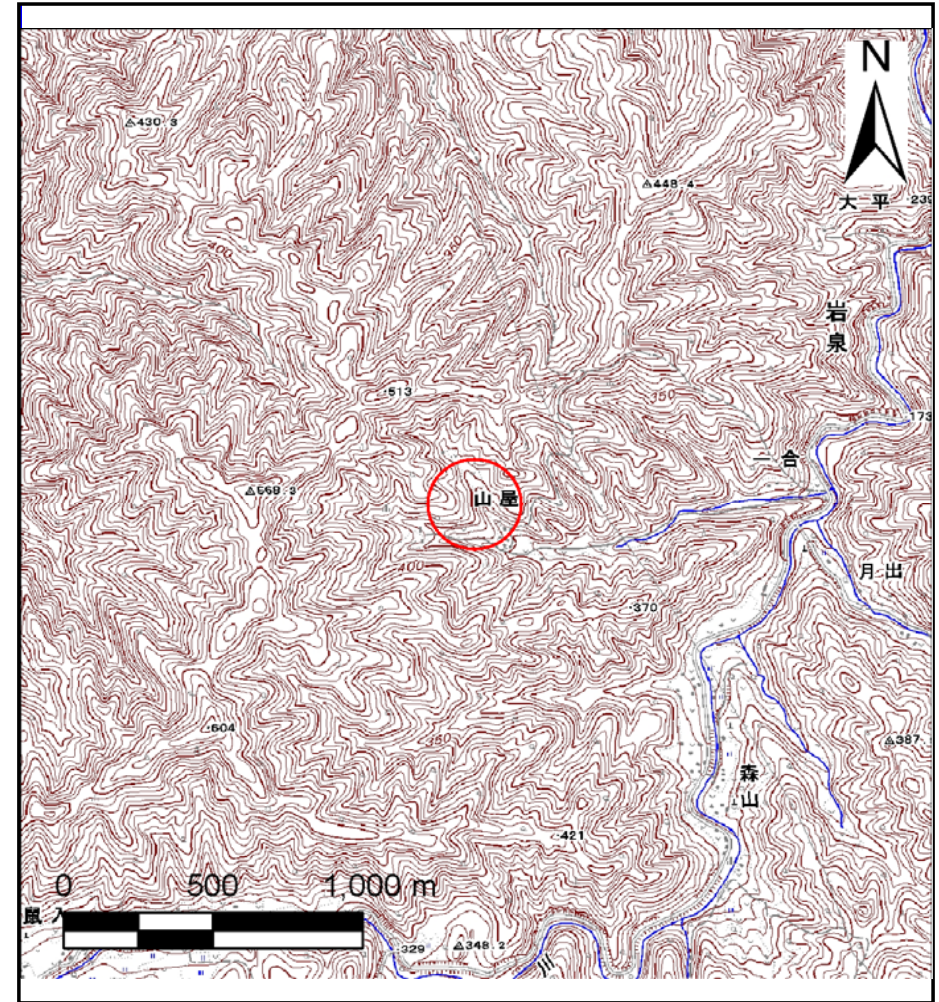
# 土砂災害防止に関する基礎調査(土石流)

表紙 位置,位置図

自然現象の種類	土石流
溪流番号	B072123
水系名	小本川
河川名	鼠入川
溪流名	山屋の沢3
所在地	岩手県下閉伊郡岩泉町岩泉山屋
調査機関	岩手県沿岸広域振興局岩泉土木センター



位置図(S=1:200,000)



概況図(S=1:25,000)

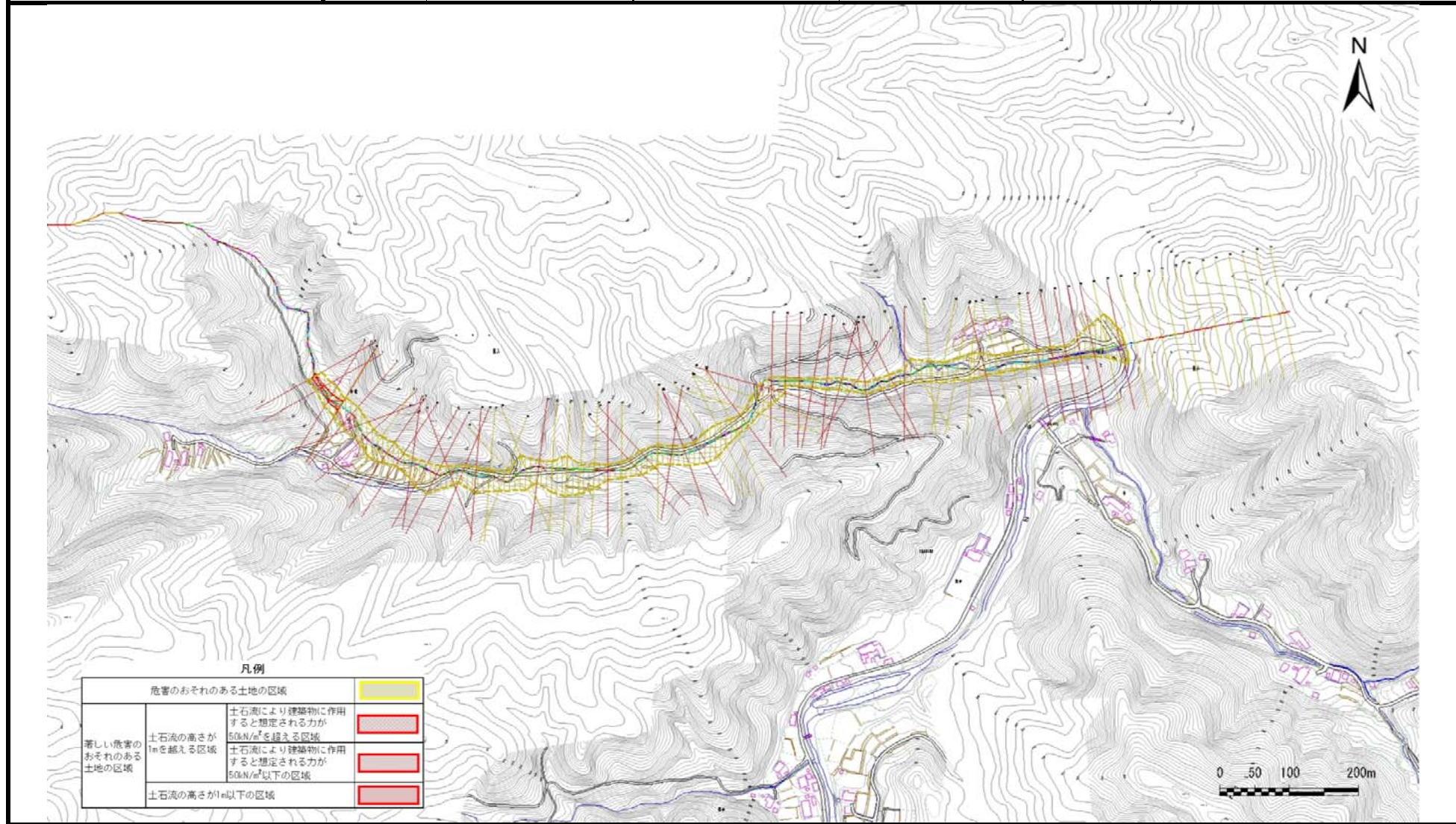
この地図は、国土地理院長の承認を得て、同院発行の数値地図200000(地図画像)及び数値地図25000(地図画像)を複製したものである。(承認番号 平28情複、第294号)

# 土石流区域調査書

様式3-1 危害のおそれのある土地、著しい危害のおそれのある土地の設定図

調査年度 平成27年度

溪流の位置 溪流番号 B072123 溪流名 山屋の沢3 所在地 岩手県下閉伊郡岩泉町岩泉山屋



## 土石流区域調査

様式3-2 建築物に作用すると想定される衝撃に関する事項

調査年度	平成27年度
------	--------

渓流の位置	溪流番号	B072123	溪流名	山屋の沢3	所在地	岩手県下閉伊郡岩泉町岩泉山屋
-------	------	---------	-----	-------	-----	----------------

横断測線番号	土石流の高さh(m)	土石流の流体力Fd(kN/m <sup>2</sup> )	建築物の耐力P2(kN/m <sup>2</sup> )	横断測線番号	土石流の高さh(m)	土石流の流体力Fd(kN/m <sup>2</sup> )	建築物の耐力P2(kN/m <sup>2</sup> )
No.0	0.98	23.55	7.76	No.27	0.55	6.52	12.66
No.1	1.10	27.04	7.11	No.28	0.83	11.21	8.89
No.2	0.76	14.97	9.57	No.29	0.98	14.71	7.78
No.3	0.65	11.48	10.82	No.30	0.55	6.47	12.63
No.4	0.63	10.84	11.16	No.31	0.89	11.92	8.37
No.5	0.90	15.76	8.31	No.32	0.87	13.43	8.57
No.6	1.12	24.54	7.01	No.33	0.76	10.67	9.57
No.7	0.74	13.13	9.73	No.34	0.55	6.34	12.51
No.8	0.53	8.70	12.99	No.35	0.61	7.40	11.56
No.9	1.17	24.61	6.78	No.36	0.57	5.98	12.19
No.10	0.97	19.67	7.85	No.37	0.85	10.38	8.68
No.11	1.13	23.31	6.95	No.38	0.74	7.60	9.79
No.12	1.06	21.26	7.30	No.39	0.60	5.20	11.62
No.13	0.79	15.63	9.19	No.40	1.07	13.68	7.24
No.14	0.75	13.82	9.63	No.41	1.05	13.29	7.34
No.15	1.30	30.95	6.30	No.42	1.12	14.13	7.02
No.16	0.80	13.73	9.15	No.43	1.18	16.13	6.75
No.17	0.55	8.18	12.64	No.44	1.06	13.82	7.30
No.18	0.64	9.93	11.08	No.45	0.99	11.70	7.69
No.19	0.63	8.62	11.12	No.46	1.00	11.73	7.64
No.20	0.56	7.30	12.46	No.47	1.06	12.55	7.32
No.21	0.84	12.44	8.80	No.48	0.94	11.51	8.03
No.22	0.58	5.88	11.96	No.49	0.99	12.92	7.69
No.23	0.59	5.53	11.87	No.50	0.99	10.41	7.71
No.24	0.56	6.03	12.34	No.51	0.95	10.01	7.93
No.25	0.58	5.74	12.07	No.52	0.59	5.40	11.82
No.26	0.99	13.69	7.70	No.53	0.75	7.20	9.67

## 土石流区域調書

様式3-2 建築物に作用すると想定される衝撃に関する事項

調査年度	平成27年度
------	--------

渓流の位置	渓流番号	B072123	溪流名	山屋の沢3	所在地	岩手県下閉伊郡岩泉町岩泉山屋
-------	------	---------	-----	-------	-----	----------------

横断測線番号	土石流の高さh(m)	土石流の流体力Fd(kN/m <sup>2</sup> )	建築物の耐力P2(kN/m <sup>2</sup> )	横断測線番号	土石流の高さh(m)	土石流の流体力Fd(kN/m <sup>2</sup> )	建築物の耐力P2(kN/m <sup>2</sup> )
No.54	0.75	7.37	9.64				
No.55	0.59	5.36	11.78				
No.56	0.62	4.69	11.42				
No.57	0.97	9.31	7.82				
No.58	0.82	7.46	8.95				
No.59	0.82	7.42	8.99				
No.60	0.83	6.98	8.84				
No.61	1.05	9.55	7.36				
No.62	0.94	8.10	8.02				
No.63	1.22	13.23	6.57				
No.64	1.15	12.50	6.87				
No.65	1.05	11.52	7.35				
No.66	0.80	9.04	9.12				
No.67	1.15	12.52	6.86				
No.68	0.56	5.83	12.45				
No.69	0.64	4.04	10.97				
No.70	0.00	0.00	0.00				
No.71	0.00	0.00	0.00				
No.72	0.00	0.00	0.00				
No.73	0.00	0.00	0.00				
No.74	0.00	0.00	0.00				
No.75	0.00	0.00	0.00				
No.76	0.00	0.00	0.00				
No.77	0.00	0.00	0.00				
No.78	0.00	0.00	0.00				
No.79	0.00	0.00	0.00				