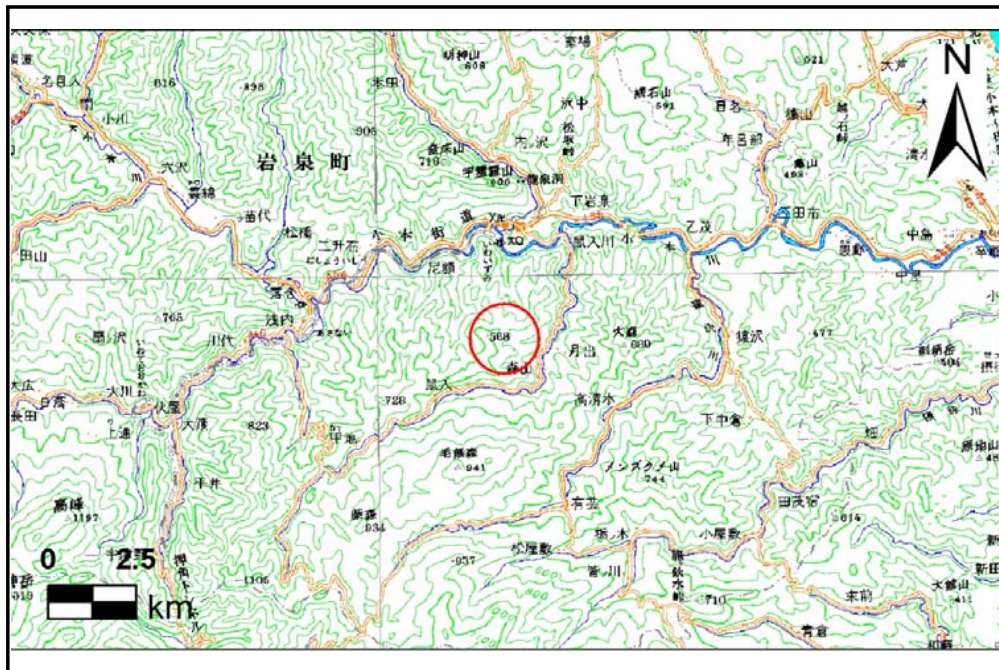


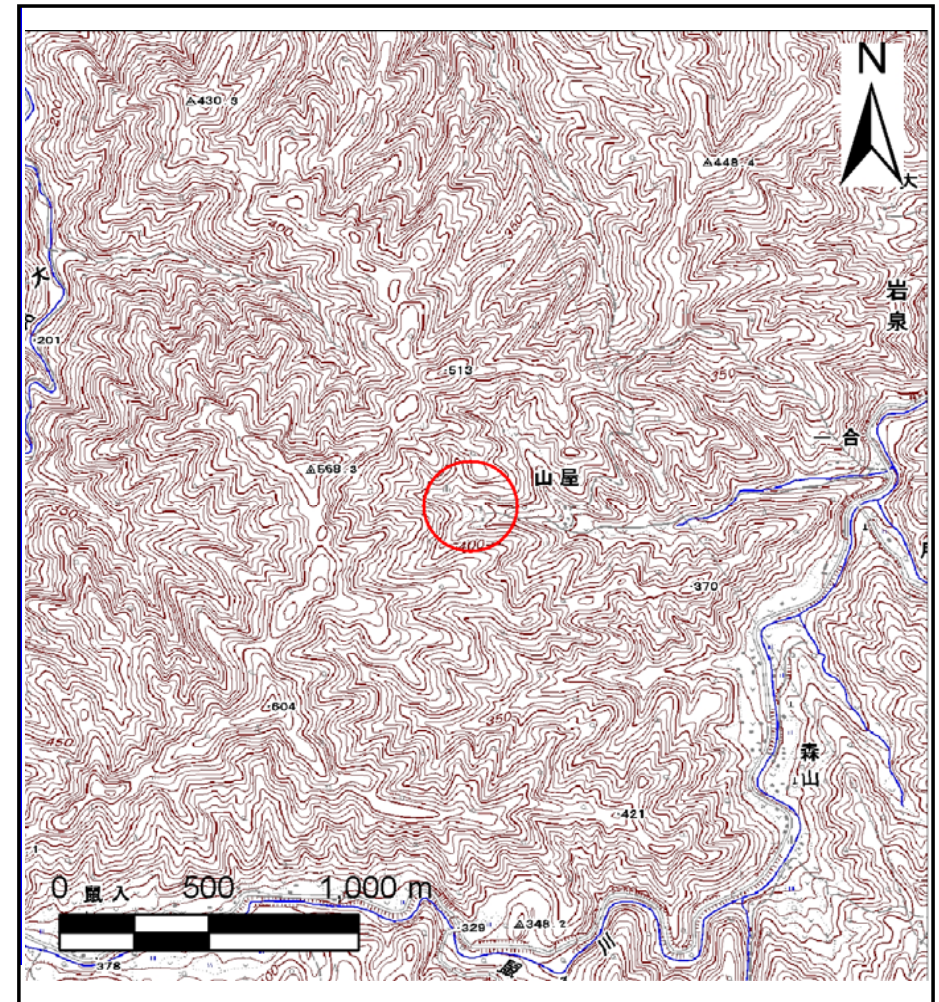
土砂災害防止に関する基礎調査(土石流)

表紙 位置,位置図

自然現象の種類	土石流
溪流番号	B072122
水系名	小本川
河川名	鼠入川
溪流名	山屋の沢2
所在地	岩手県下閉伊郡岩泉町岩泉山屋
調査機関	岩手県沿岸広域振興局岩泉土木センター



位置図(S=1:200,000)



概況図(S=1:25,000)

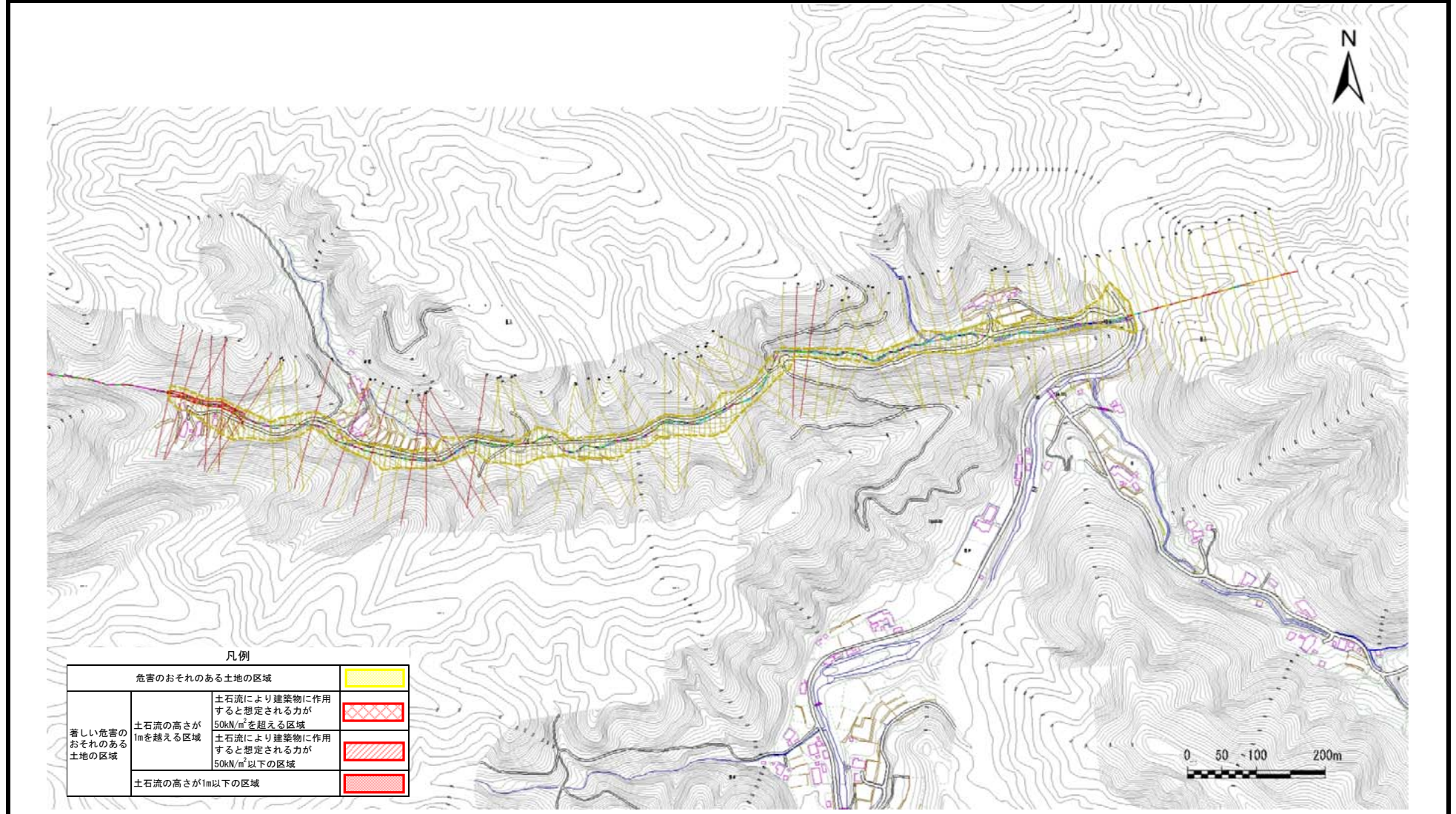
この地図は、国土地理院長の承認を得て、同院発行の数値地図200000(地図画像)及び数値地図25000(地図画像)を複製したものである。(承認番号 平28情複、第294号)

土石流区域調査書

様式3-1 危害のおそれのある土地、著しい危害のおそれのある土地の設定図

調査年度 平成27年度

溪流の位置 溪流番号 B072122 溪流名 山屋の沢2 所在地 岩手県下閉伊郡岩泉町岩泉山屋



土 石 流 区 域 調 書

様式3ー2 建築物に作用すると想定される衝撃に関する事項

調査年度 平成27年度

渓 流 の 位 置 渓流番号 B072122 溪流名 山屋の沢2 所在地 岩手県下閉伊郡岩泉町岩泉山屋

横断測線番号	土石流の高さh(m)	土石流の流体力Fd(kN/m ²)	建築物の耐力P2(kN/m ²)	横断測線番号	土石流の高さh(m)	土石流の流体力Fd(kN/m ²)	建築物の耐力P2(kN/m ²)
No.0	0.74	24.14	9.73	No.27	0.44	4.80	15.49
No.1	0.76	23.50	9.57	No.28	0.44	4.53	15.43
No.2	0.77	23.08	9.39	No.29	0.44	4.53	15.44
No.3	0.81	23.13	9.01	No.30	0.43	4.73	15.75
No.4	0.62	15.67	11.34	No.31	0.44	4.55	15.46
No.5	0.76	20.70	9.53	No.32	0.44	4.52	15.43
No.6	0.55	12.80	12.64	No.33	0.57	6.35	12.13
No.7	0.42	8.76	16.19	No.34	0.61	7.02	11.51
No.8	0.42	8.80	16.22	No.35	0.63	6.85	11.19
No.9	0.41	8.37	16.35	No.36	0.44	4.40	15.28
No.10	0.40	7.57	16.65	No.37	0.60	7.06	11.73
No.11	0.40	7.12	16.80	No.38	0.61	7.58	11.46
No.12	0.65	14.25	10.87	No.39	0.71	9.34	10.06
No.13	0.57	12.00	12.25	No.40	0.44	4.56	15.53
No.14	0.41	7.77	16.50	No.41	0.63	7.84	11.22
No.15	0.69	14.92	10.38	No.42	0.65	7.84	10.90
No.16	0.57	11.37	12.24	No.43	0.45	4.35	15.20
No.17	0.72	16.00	9.96	No.44	0.45	4.24	15.15
No.18	0.57	11.49	12.18	No.45	0.44	4.35	15.33
No.19	0.55	10.94	12.64	No.46	0.56	6.51	12.43
No.20	0.64	13.49	10.99	No.47	0.60	6.72	11.68
No.21	0.66	12.78	10.72	No.48	0.62	6.39	11.42
No.22	0.67	11.70	10.63	No.49	0.46	3.77	14.70
No.23	0.77	13.47	9.39	No.50	0.77	8.04	9.43
No.24	0.77	12.08	9.41	No.51	0.72	8.44	9.98
No.25	0.86	14.21	8.58	No.52	0.80	9.47	9.15
No.26	0.69	9.42	10.30	No.53	0.84	10.36	8.80

土 石 流 区 域 調 書

様式3ー2 建築物に作用すると想定される衝撃に関する事項

調査年度 平成27年度

渓 流 の 位 置 渓流番号 B072122 溪流名 山屋の沢2 所在地 岩手県下閉伊郡岩泉町岩泉山屋

横断測線番号	土石流の高さh(m)	土石流の流体力Fd(kN/m ²)	建築物の耐力P2(kN/m2)	横断測線番号	土石流の高さh(m)	土石流の流体力Fd(kN/m ²)	建築物の耐力P2(kN/m2)
No.54	0.72	8.39	9.94	No.81	0.00	0.00	0.00
No.55	0.67	7.57	10.57	No.82	0.00	0.00	0.00
No.56	0.69	7.12	10.41	No.83	0.00	0.00	0.00
No.57	0.72	7.84	9.93	No.84	0.00	0.00	0.00
No.58	0.63	6.86	11.15	No.85	0.00	0.00	0.00
No.59	0.68	7.52	10.49	No.86	0.00	0.00	0.00
No.60	0.60	5.95	11.75	No.87	0.00	0.00	0.00
No.61	0.65	6.08	10.94	No.88	0.00	0.00	0.00
No.62	0.46	3.87	14.87	No.89	0.00	0.00	0.00
No.63	0.46	3.88	14.89				
No.64	0.45	3.94	14.99				
No.65	0.46	3.81	14.76				
No.66	0.64	5.75	11.03				
No.67	0.48	3.33	14.22				
No.68	0.47	3.53	14.60				
No.69	0.57	4.85	12.13				
No.70	0.48	3.40	14.35				
No.71	0.70	5.51	10.23				
No.72	0.63	4.59	11.23				
No.73	0.83	7.46	8.83				
No.74	0.76	7.18	9.53				
No.75	0.71	6.86	10.10				
No.76	0.63	6.04	11.17				
No.77	0.45	3.73	15.02				
No.78	0.43	4.16	15.80				
No.79	0.48	3.24	14.12				
No.80	1.44	0.26	5.89				