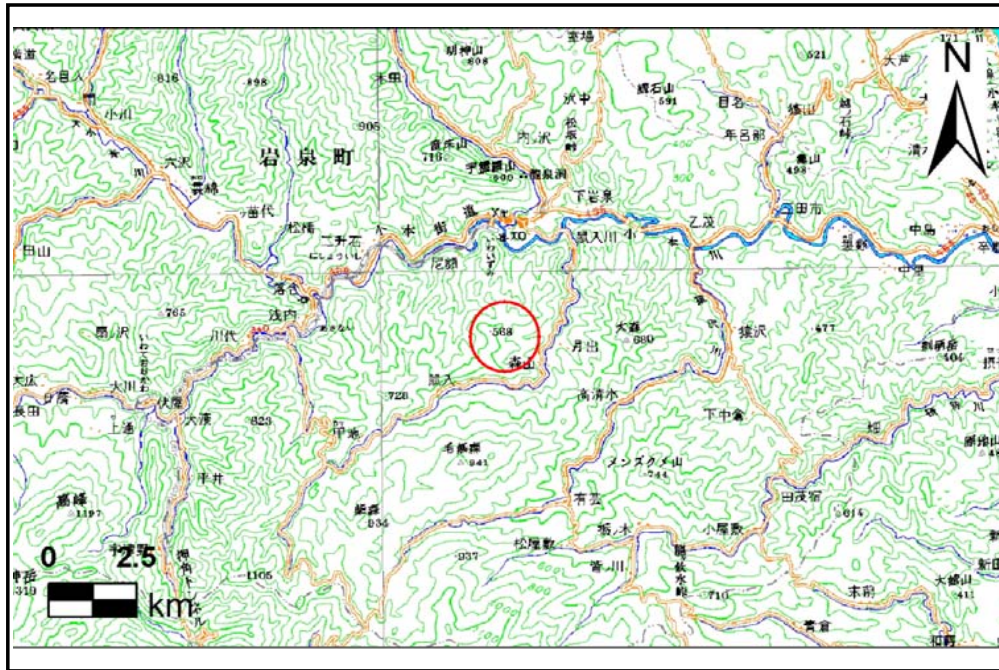


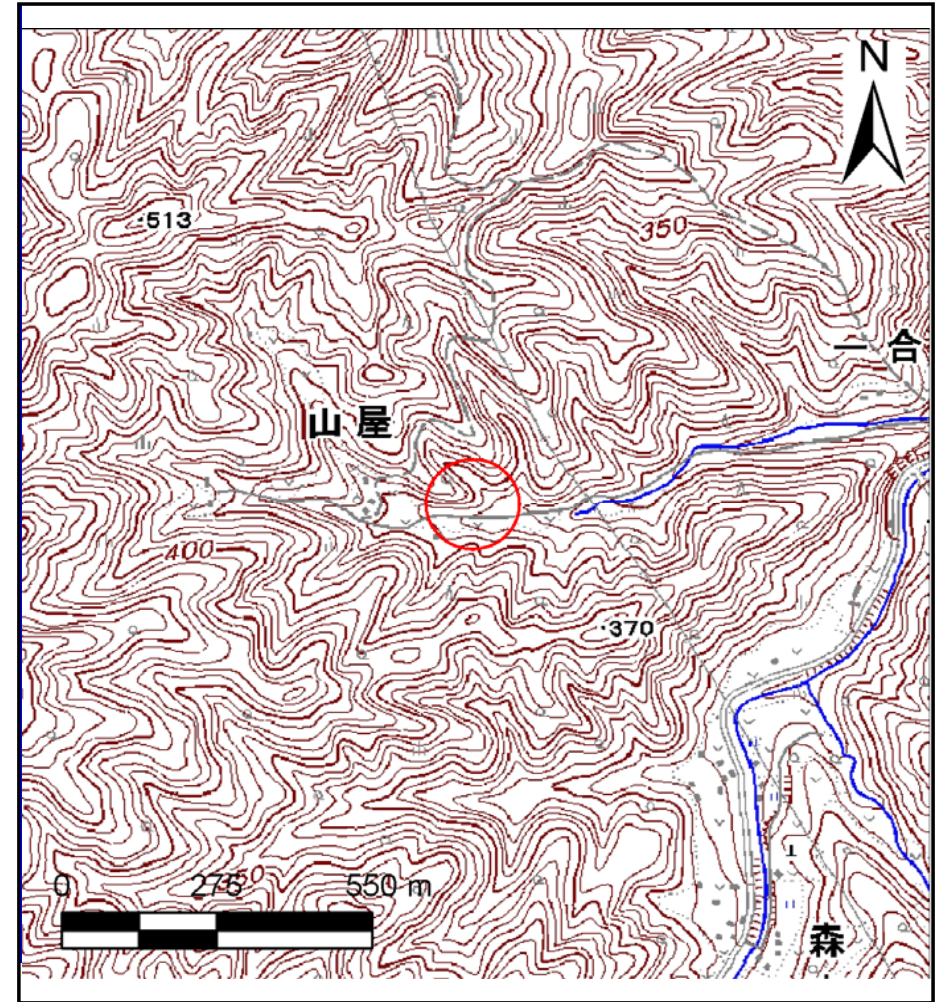
土砂災害防止に関する基礎調査(土石流)

表紙 位置,位置図

自然現象の種類	土石流
溪流番号	B072121
水系名	小本川
河川名	鼠入川
溪流名	山屋の沢
所在地	岩手県下閉伊郡岩泉町岩泉山屋
調査機関	岩手県沿岸広域振興局岩泉土木センター



位置図(S=1:200,000)



概況図(S=1:25,000)

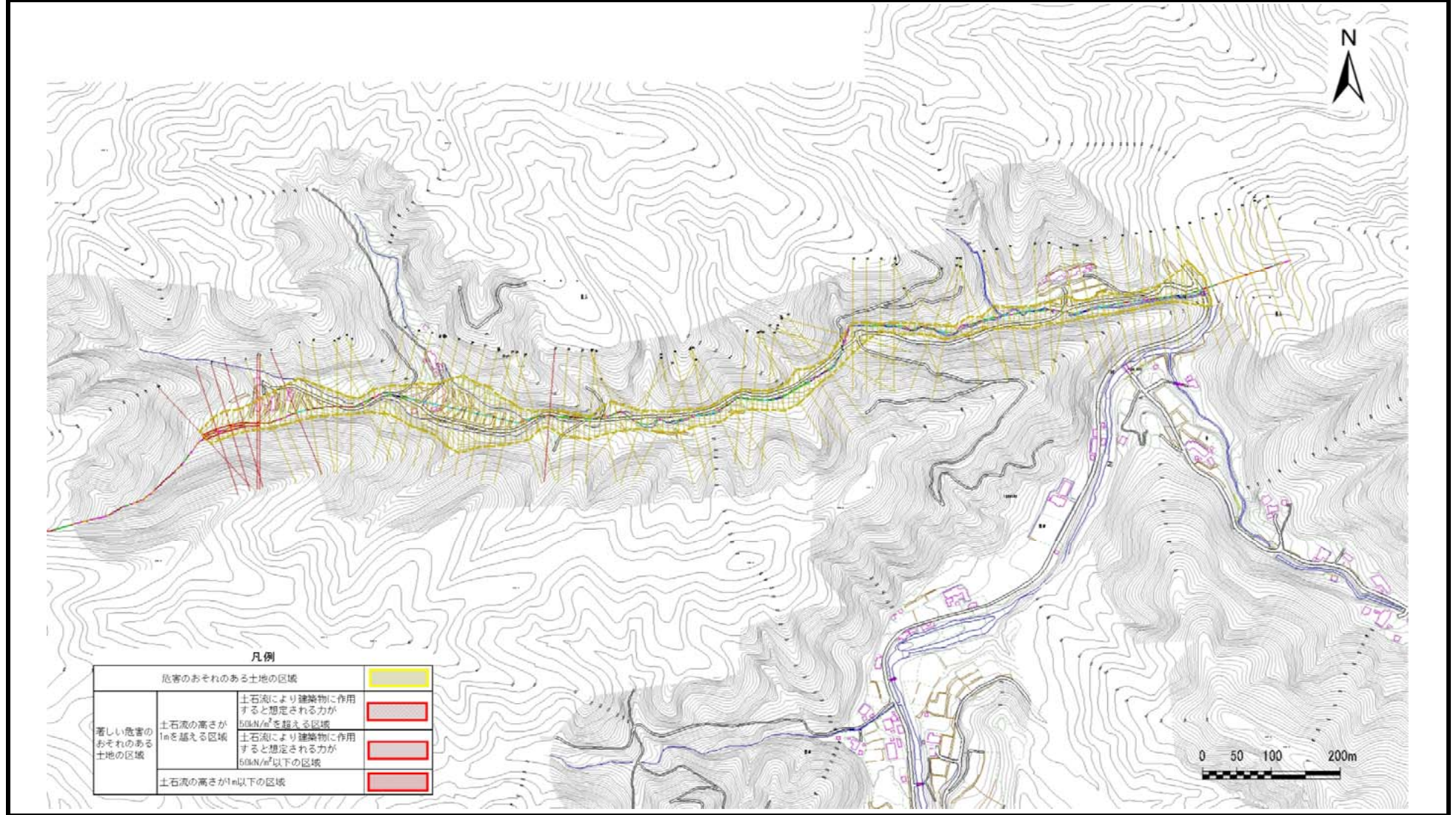
この地図は、国土地理院長の承認を得て、同院発行の数値地図200000(地図画像)及び数値地図25000(地図画像)を複製したものである。(承認番号 平28情複、第294号)

土石流区域調査書

様式3-1 危害のおそれのある土地、著しい危害のおそれのある土地の設定図

調査年度 平成27年度

溪流の位置 溪流番号 B072121 溪流名 山屋の沢 所在地 岩手県下閉伊郡岩泉町岩泉山屋



土石流区域調査書

様式3-2 建築物に作用すると想定される衝撃に関する事項

調査年度	平成27年度
------	--------

渓流の位置	渓流番号	B072121	溪流名	山屋の沢	所在地	岩手県下閉伊郡岩泉町岩泉山屋
-------	------	---------	-----	------	-----	----------------

横断測線番号	土石流の高さh(m)	土石流の流体力Fd(kN/m ²)	建築物の耐力P2(kN/m ²)	横断測線番号	土石流の高さh(m)	土石流の流体力Fd(kN/m ²)	建築物の耐力P2(kN/m ²)
No.0	0.57	19.08	12.25	No.27	0.69	14.71	10.29
No.1	0.54	16.38	12.74	No.28	0.34	5.20	19.41
No.2	0.57	17.44	12.28	No.29	0.34	5.35	19.66
No.3	0.56	16.46	12.32	No.30	0.35	4.98	19.00
No.4	0.78	23.93	9.34	No.31	0.35	4.93	18.93
No.5	0.52	13.75	13.24	No.32	0.41	6.21	16.49
No.6	0.43	10.62	15.58	No.33	0.36	4.61	18.33
No.7	0.50	12.80	13.63	No.34	0.52	7.76	13.32
No.8	0.53	13.85	13.09	No.35	0.37	4.38	18.00
No.9	0.36	8.32	18.29	No.36	0.49	5.65	14.08
No.10	0.36	8.01	18.48	No.37	0.52	5.14	13.28
No.11	0.35	7.42	18.85	No.38	0.54	6.39	12.76
No.12	0.35	7.50	18.95	No.39	0.46	5.13	14.91
No.13	0.35	7.21	18.98	No.40	0.37	3.86	18.06
No.14	0.34	6.64	19.34	No.41	0.59	7.45	11.82
No.15	0.34	5.98	19.72	No.42	0.52	5.79	13.21
No.16	0.33	5.04	20.20	No.43	0.50	6.02	13.66
No.17	0.32	4.51	20.39	No.44	0.55	5.99	12.56
No.18	0.32	4.11	20.48	No.45	0.38	3.59	17.47
No.19	0.32	3.71	20.50	No.46	0.44	4.41	15.36
No.20	0.31	3.89	20.95	No.47	0.45	4.73	15.15
No.21	0.32	3.86	20.87	No.48	0.48	5.08	14.18
No.22	0.32	3.83	20.78	No.49	0.47	4.79	14.56
No.23	0.31	3.96	21.13	No.50	0.51	5.18	13.36
No.24	0.31	3.94	21.08	No.51	0.40	3.14	16.82
No.25	0.30	4.16	21.62	No.52	0.62	6.21	11.37
No.26	0.30	4.37	22.13	No.53	0.55	5.59	12.68

土石流区域調書

様式3-2 建築物に作用すると想定される衝撃に関する事項

調査年度	平成27年度
------	--------

渓流の位置	渓流番号	B072121	溪流名	山屋の沢	所在地	岩手県下閉伊郡岩泉町岩泉山屋
-------	------	---------	-----	------	-----	----------------

横断測線番号	土石流の高さh(m)	土石流の流体力Fd(kN/m ²)	建築物の耐力P2(kN/m ²)	横断測線番号	土石流の高さh(m)	土石流の流体力Fd(kN/m ²)	建築物の耐力P2(kN/m ²)
No.54	0.60	6.41	11.61	No.81	0.41	2.73	16.40
No.55	0.65	7.40	10.84	No.82	0.75	1.71	9.62
No.56	0.63	6.51	11.25	No.83	0.00	0.00	0.00
No.57	0.61	5.99	11.52	No.84	0.00	0.00	0.00
No.58	0.55	5.26	12.70	No.85	0.00	0.00	0.00
No.59	0.52	4.83	13.18	No.86	0.00	0.00	0.00
No.60	0.39	3.32	17.27				
No.61	0.38	3.41	17.49				
No.62	0.40	3.02	16.72				
No.63	0.40	3.06	16.83				
No.64	0.40	3.07	16.85				
No.65	0.40	3.04	16.77				
No.66	0.39	3.17	17.08				
No.67	0.39	3.19	17.15				
No.68	0.53	4.75	13.02				
No.69	0.41	2.77	16.27				
No.70	0.46	3.77	14.85				
No.71	0.48	3.91	14.21				
No.72	0.40	3.02	16.94				
No.73	0.42	2.52	15.95				
No.74	0.41	2.65	16.32				
No.75	0.41	2.68	16.40				
No.76	0.60	5.04	11.63				
No.77	0.55	4.68	12.53				
No.78	0.40	2.86	16.76				
No.79	0.38	3.15	17.51				
No.80	0.37	3.37	18.06				