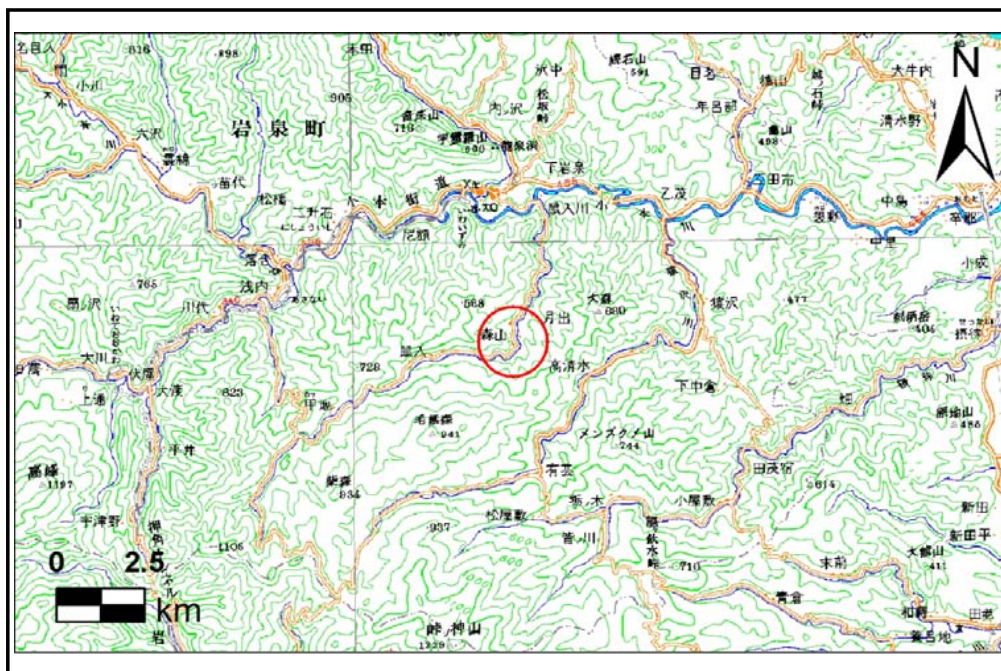


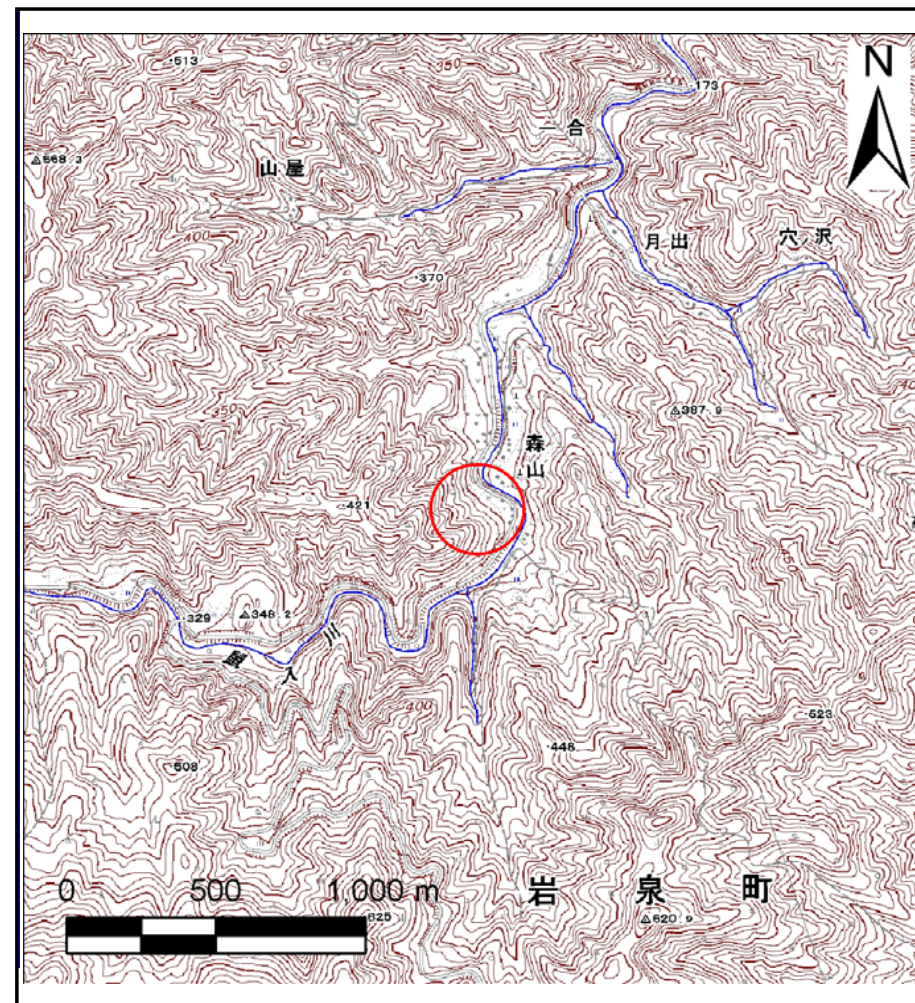
土砂災害防止に関する基礎調査(土石流)

表紙 位置,位置図

自然現象の種類	土石流
溪流番号	B072118
水系名	小本川
河川名	鼠入川
溪流名	森山の沢3
所在地	岩手県下閉伊郡岩泉町鼠入
調査機関	岩手県沿岸広域振興局岩泉土木センター



位置図(S=1:200,000)



概況図(S=1:25,000)

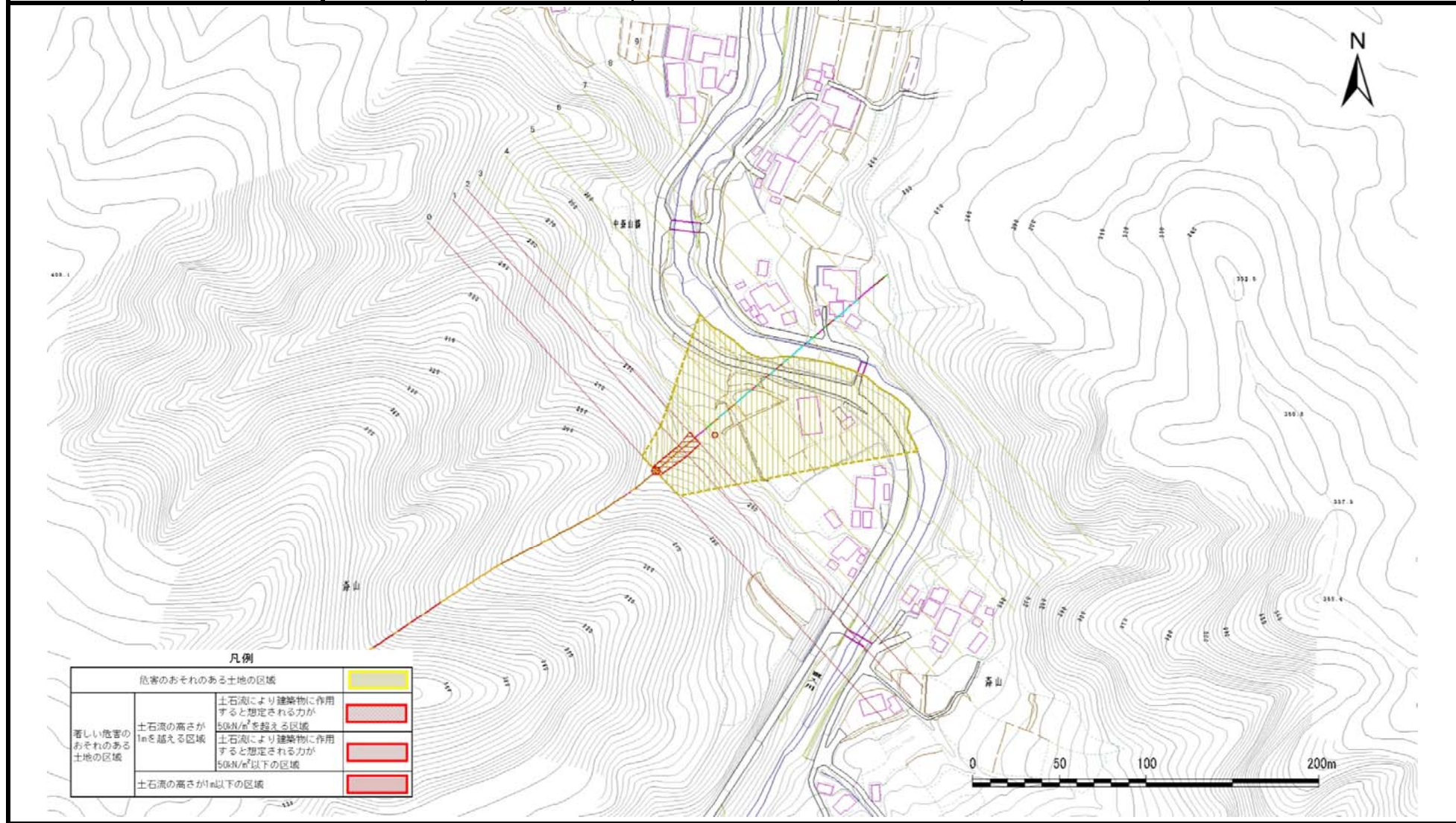
この地図は、国土地理院長の承認を得て、同院発行の数値地図200000(地図画像)及び数値地図25000(地図画像)を複製したものである。(承認番号 平28情複、第294号)

土石流区域調査

様式3-1 危害のおそれのある土地、著しい危害のおそれのある土地の設定図

調査年度 平成27年度

溪流の位置	溪流番号	B072118	溪流名	森山の沢3	所在地	岩手県下閉伊郡岩泉町鼠入
-------	------	---------	-----	-------	-----	--------------



土石流区域調書

様式3-2 建築物に作用すると想定される衝撃に関する事項					調査年度	平成27年度			
渓流の位置		溪流番号	B072118	溪流名	森山の沢3	所在地	岩手県下閉伊郡岩泉町鼠入		
横断測線番号	土石流の高さh(m)	土石流の流体力Fd(kN/m ²)	建築物の耐力P2(kN/m2)	横断測線番号	土石流の高さh(m)	土石流の流体力Fd(kN/m ²)	建築物の耐力P2(kN/m2)		
No.0	0.45	27.55	14.98						
No.1	0.41	22.57	16.44						
No.2	0.38	19.62	17.75						
No.3	0.30	14.16	21.54						
No.4	0.31	13.49	21.06						
No.5	0.32	12.68	20.45						
No.6	0.33	12.30	20.16						
No.7	0.20	5.08	32.41						
No.8	0.14	2.28	44.44						
No.9	0.13	1.46	48.27						