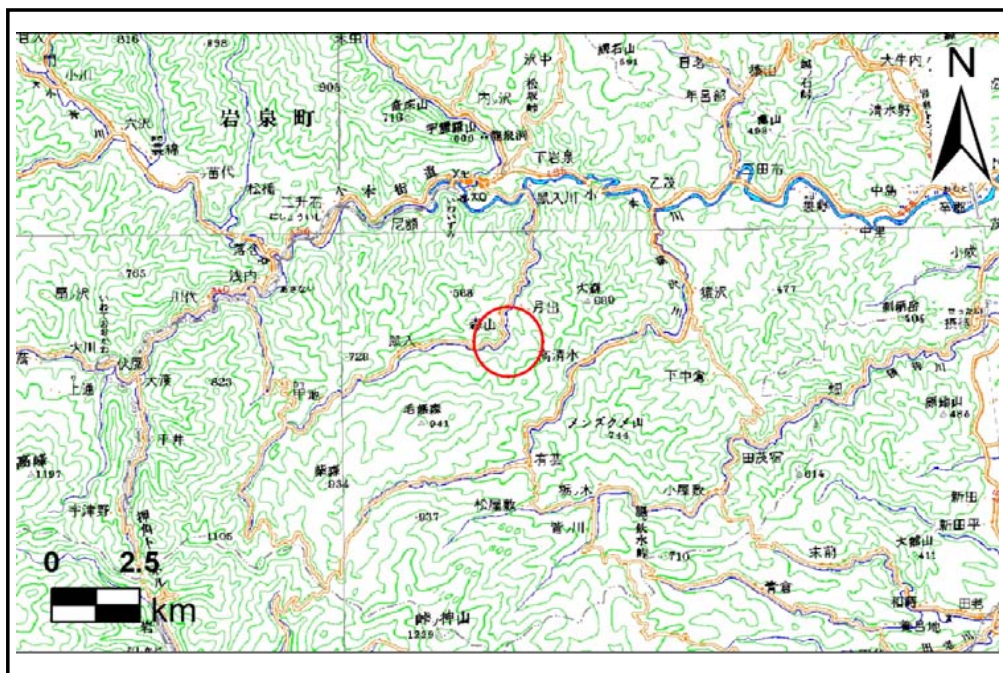


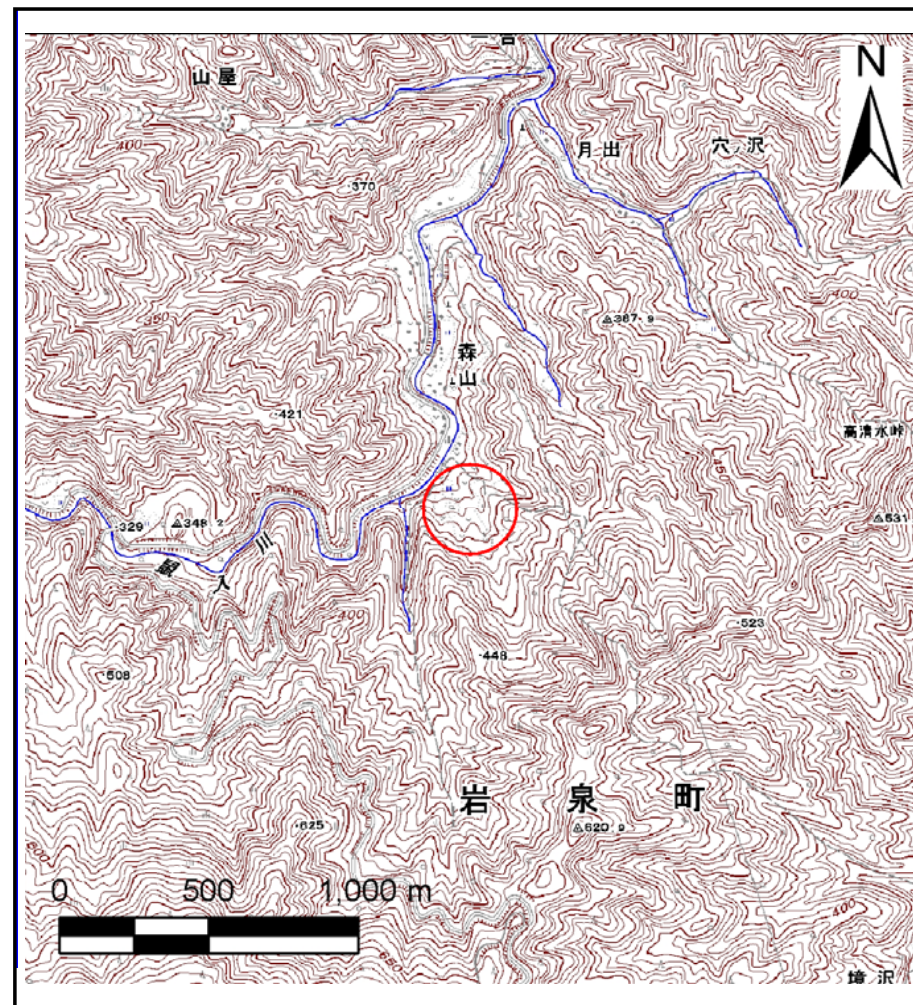
土砂災害防止に関する基礎調査(土石流)

表紙 位置,位置図

自然現象の種類	土石流
溪流番号	B072116
水系名	小本川
河川名	鼠入川
溪流名	森山の沢
所在地	岩手県下閉伊郡岩泉町鼠入
調査機関	岩手県沿岸広域振興局岩泉土木センター



位置図(S=1:200,000)



概況図(S=1:25,000)

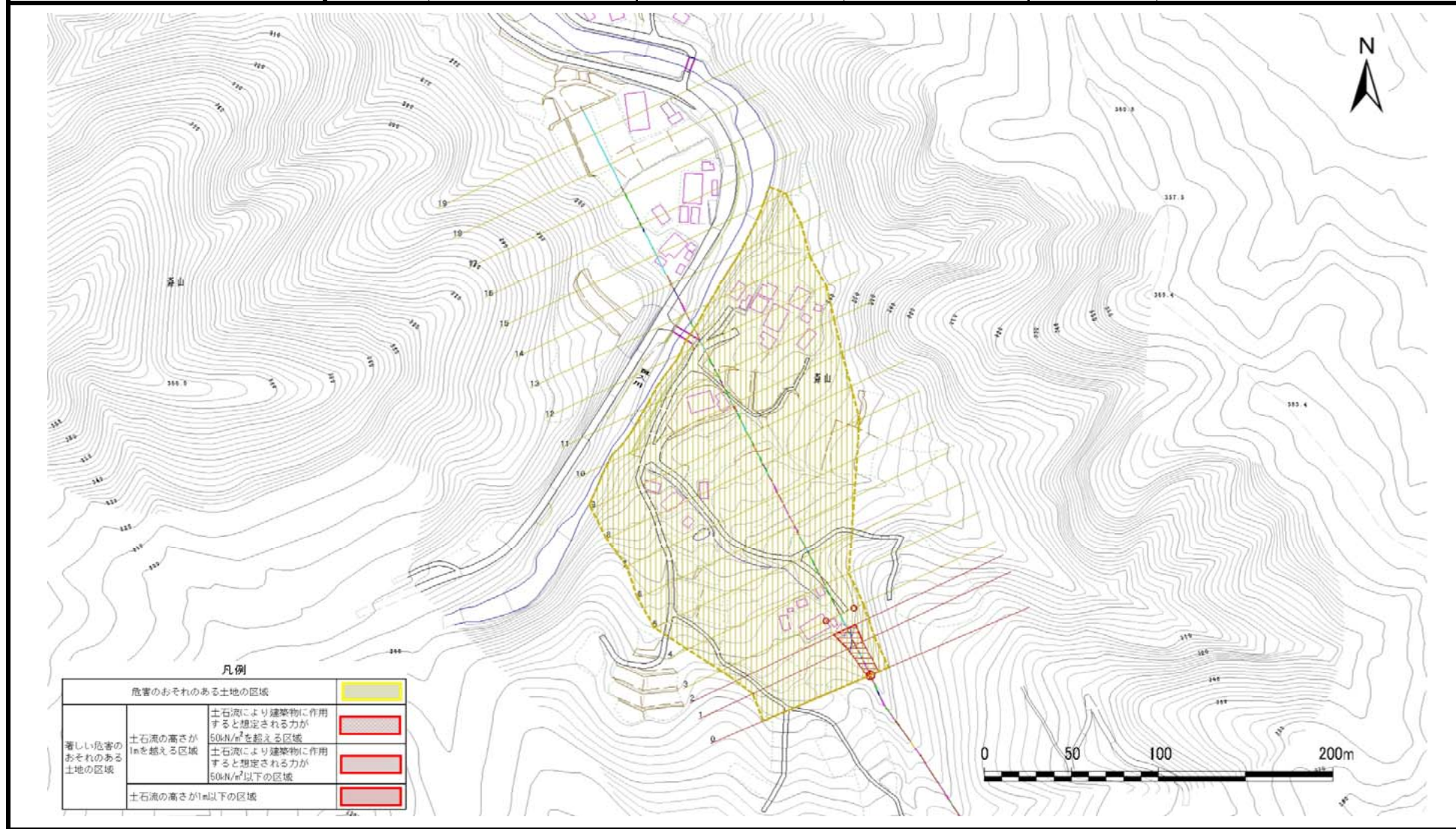
この地図は、国土地理院長の承認を得て、同院発行の数値地図200000(地図画像)及び数値地図25000(地図画像)を複製したものである。(承認番号 平28情複、第294号)

土石流区域調査

様式3-1 危害のおそれのある土地、著しい危害のおそれのある土地の設定図

調査年度 平成27年度

溪流の位置	溪流番号	B072116	溪流名	森山の沢	所在地	岩手県下閉伊郡岩泉町鼠入
-------	------	---------	-----	------	-----	--------------



土石流区域調書

様式3-2 建築物に作用すると想定される衝撃に関する事項

調査年度	平成27年度
------	--------

渓流の位置	渓流番号	B072116	渓流名	森山の沢	所在地	岩手県下閉伊郡岩泉町鼠入
-------	------	---------	-----	------	-----	--------------

横断測線番号	土石流の高さh(m)	土石流の流体力Fd(kN/m ²)	建築物の耐力P2(kN/m2)	横断測線番号	土石流の高さh(m)	土石流の流体力Fd(kN/m ²)	建築物の耐力P2(kN/m2)
No.0	0.83	25.34	8.89				
No.1	0.67	18.05	10.64				
No.2	0.53	13.10	12.94				
No.3	0.45	9.80	15.14				
No.4	0.44	8.81	15.46				
No.5	0.43	7.82	15.77				
No.6	0.43	7.67	15.81				
No.7	0.42	7.94	16.06				
No.8	0.42	7.83	15.96				
No.9	0.42	7.26	15.92				
No.10	0.42	7.42	16.08				
No.11	0.42	6.63	16.06				
No.12	0.42	6.24	16.13				
No.13	0.40	6.69	16.65				
No.14	0.42	5.47	16.20				
No.15	0.42	5.18	16.20				
No.16	0.42	4.36	16.08				
No.17	0.43	3.60	15.75				
No.18	0.44	3.24	15.50				
No.19	0.45	2.77	15.03				