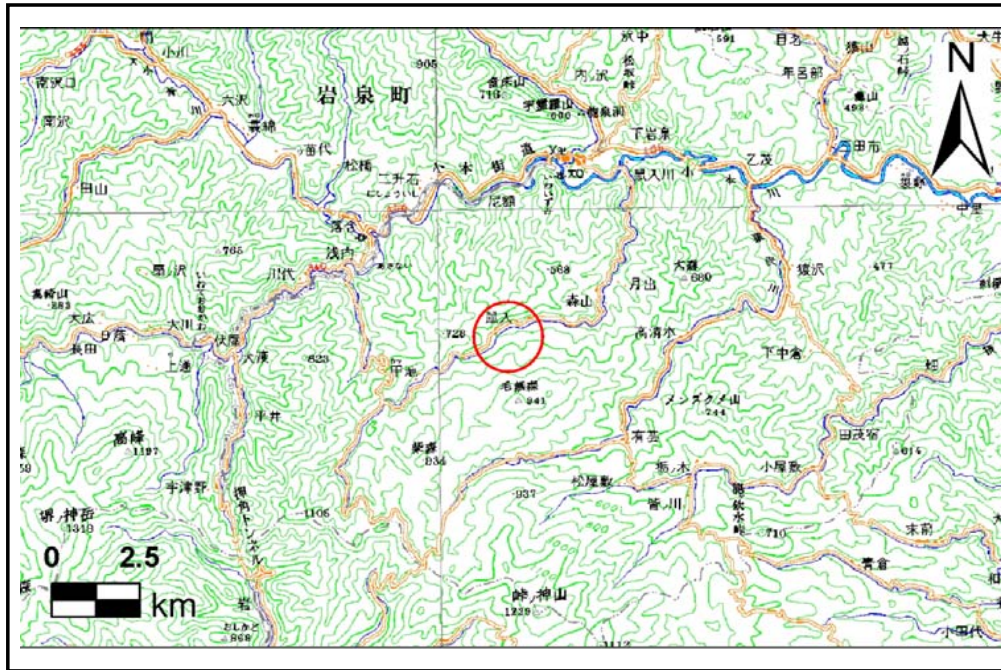


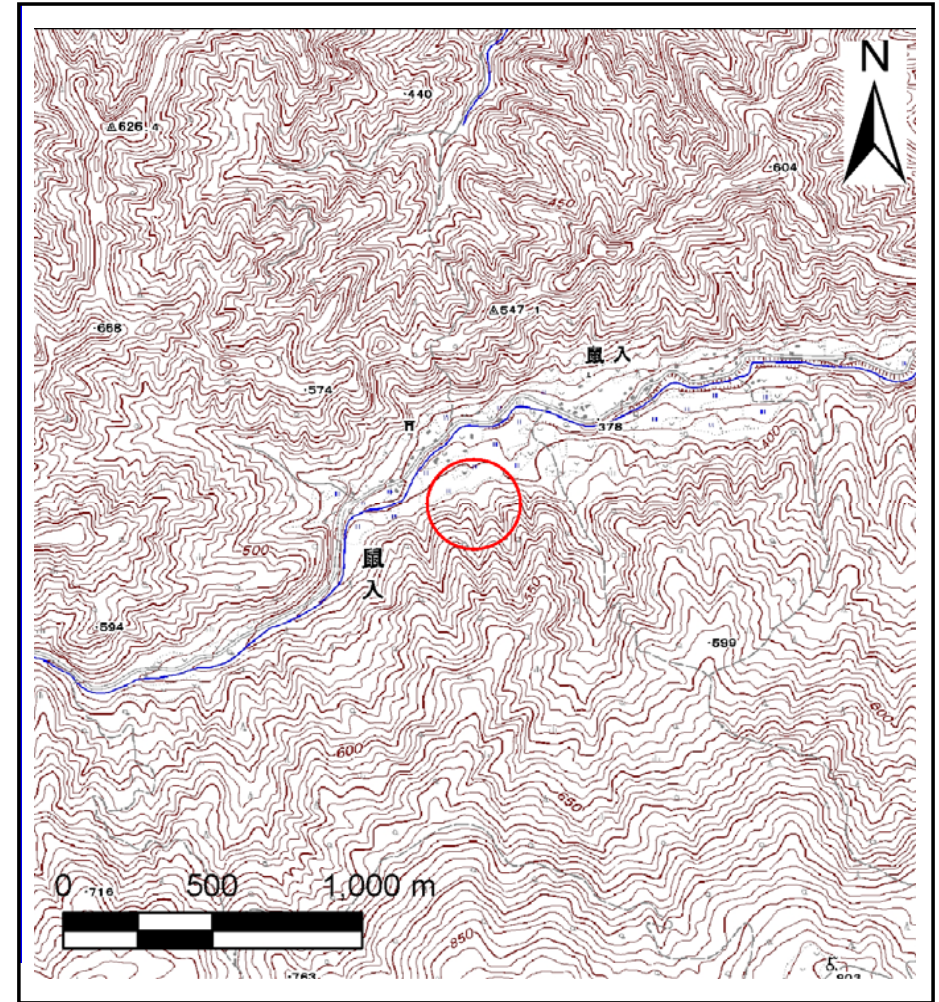
# 土砂災害防止に関する基礎調査(土石流)

表紙 位置,位置図

自然現象の種類	土石流
溪流番号	B072114
水系名	小本川
河川名	鼠入川
溪流名	鼠入の沢5
所在地	岩手県下閉伊郡岩泉町鼠入
調査機関	岩手県沿岸広域振興局岩泉土木センター



位置図(S=1:200,000)



概況図(S=1:25,000)

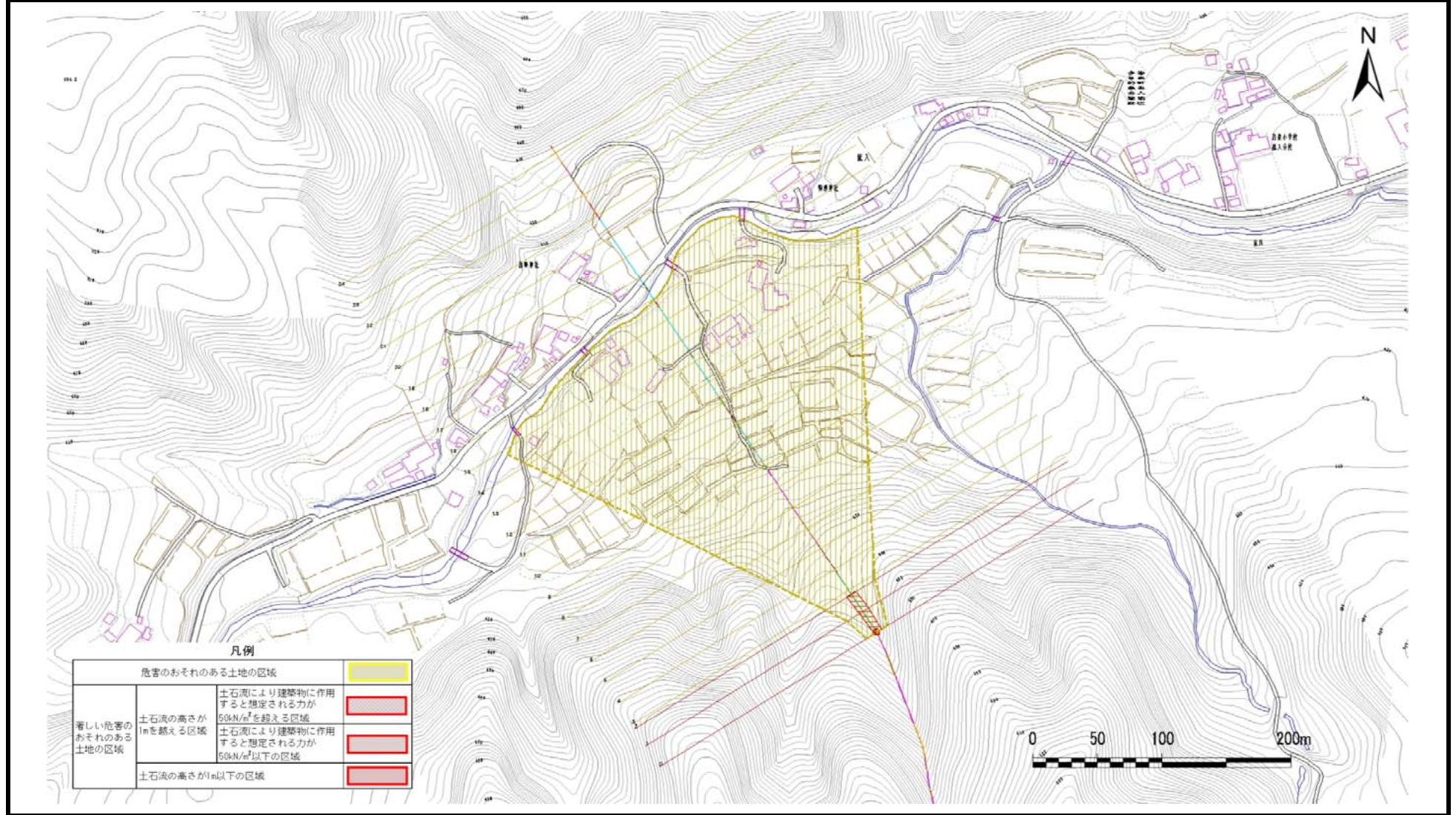
この地図は、国土地理院長の承認を得て、同院発行の数値地図200000(地図画像)及び数値地図25000(地図画像)を複製したものである。(承認番号 平28情複、第294号)

# 土石流区域調査書

様式3-1 危害のおそれのある土地、著しい危害のおそれのある土地の設定図

調査年度 平成27年度

溪流の位置 溪流番号 B072114 溪流名 鼠入の沢5 所在地 岩手県下閉伊郡岩泉町鼠入



## 土石流区域調書

様式3-2 建築物に作用すると想定される衝撃に関する事項

調査年度	平成27年度
------	--------

渓流の位置	渓流番号	B072114	渓流名	鼠入の沢5	所在地	岩手県下閉伊郡岩泉町鼠入
-------	------	---------	-----	-------	-----	--------------

横断測線番号	土石流の高さh(m)	土石流の流体力Fd(kN/m <sup>2</sup> )	建築物の耐力P2(kN/m <sup>2</sup> )	横断測線番号	土石流の高さh(m)	土石流の流体力Fd(kN/m <sup>2</sup> )	建築物の耐力P2(kN/m <sup>2</sup> )
No.0	0.52	25.39	13.32				
No.1	0.44	19.10	15.29				
No.2	0.43	16.71	15.66				
No.3	0.37	13.36	17.94				
No.4	0.27	7.76	24.21				
No.5	0.23	5.89	27.60				
No.6	0.22	5.28	28.93				
No.7	0.20	4.06	31.92				
No.8	0.20	4.07	31.93				
No.9	0.20	3.82	32.57				
No.10	0.19	3.58	33.21				
No.11	0.18	2.95	34.95				
No.12	0.18	2.96	35.04				
No.13	0.18	2.96	35.04				
No.14	0.18	2.74	35.48				
No.15	0.17	2.40	36.31				
No.16	0.17	1.82	37.26				
No.17	0.17	1.68	37.33				
No.18	0.17	1.19	36.59				
No.19	0.18	0.96	35.34				
No.20	0.20	0.69	32.62				
No.21	0.33	0.19	20.22				
No.22	0.00	0.00	0.00				
No.23	0.00	0.00	0.00				
No.24	0.00	0.00	0.00				