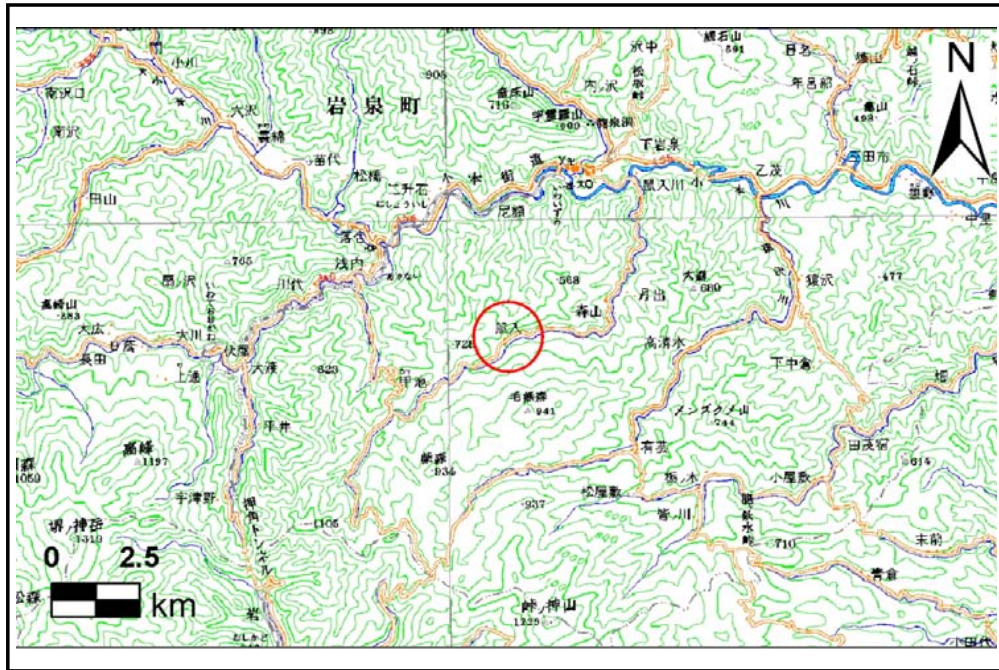


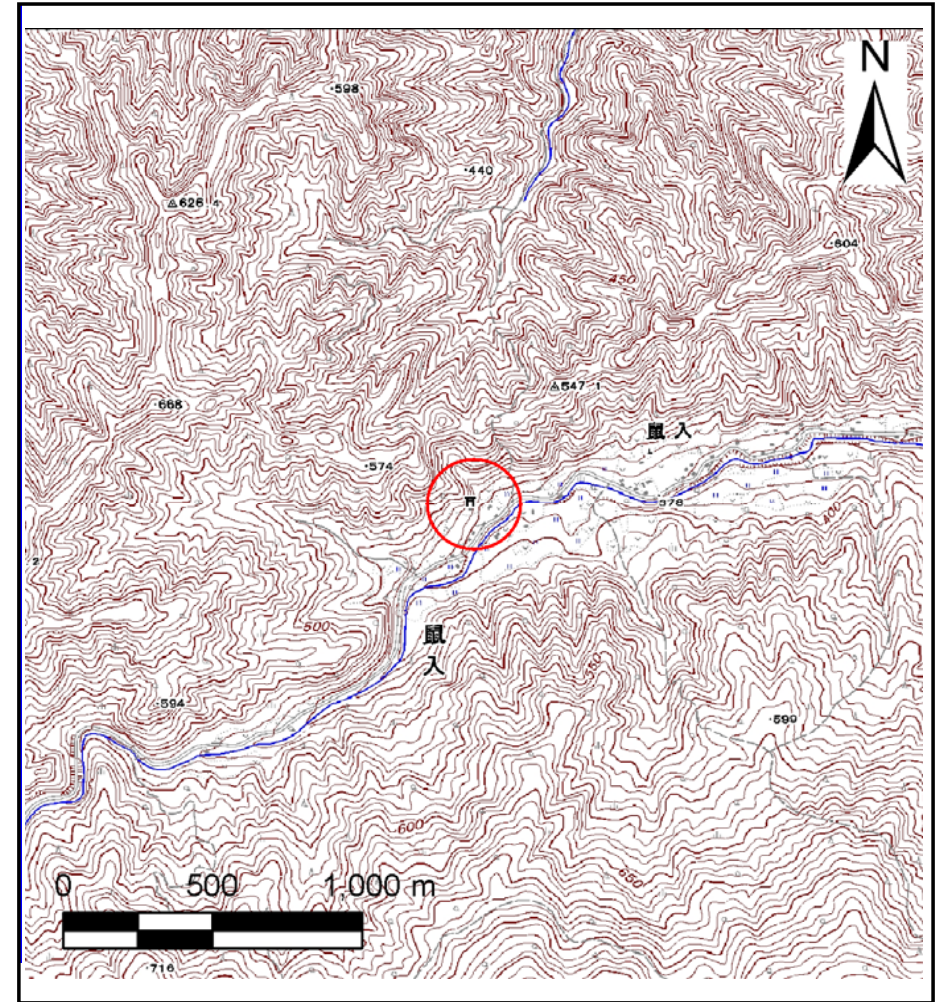
土砂災害防止に関する基礎調査(土石流)

表紙 位置,位置図

自然現象の種類	土石流
溪流番号	B072112
水系名	小本川
河川名	鼠入川
溪流名	鼠入の沢3
所在地	岩手県下閉伊郡岩泉町鼠入
調査機関	岩手県沿岸広域振興局岩泉土木センター



位置図(S=1:200,000)



概況図(S=1:25,000)

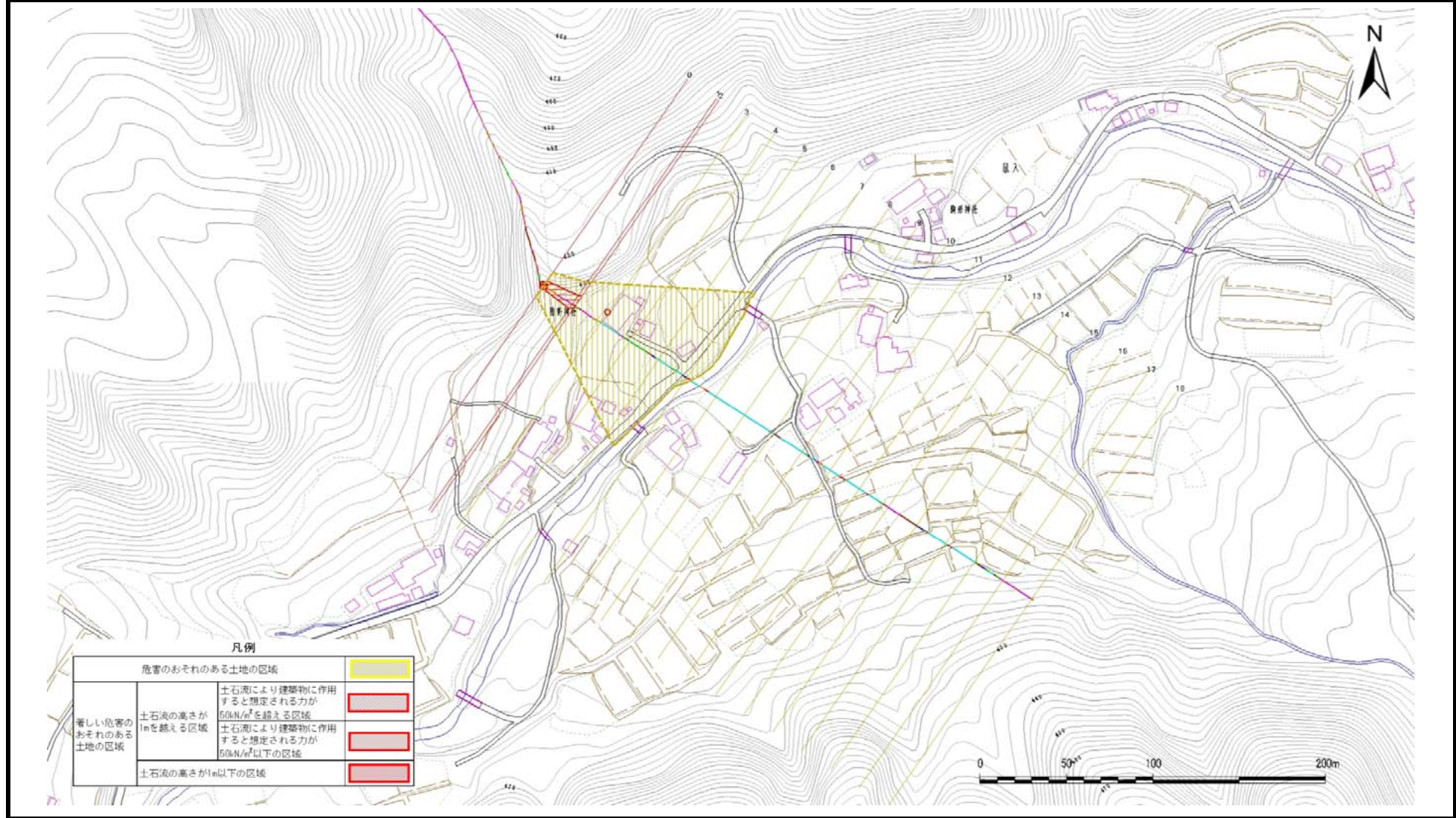
この地図は、国土地理院長の承認を得て、同院発行の数値地図200000(地図画像)及び数値地図25000(地図画像)を複製したものである。(承認番号 平28情複、第294号)

土石流区域調査

様式3-1 危害のおそれのある土地、著しい危害のおそれのある土地の設定図

調査年度 平成27年度

溪流の位置 溪流番号 B072112 溪流名 鼠入の沢3 所在地 岩手県下閉伊郡岩泉町鼠入



土石流区域調書

様式3-2 建築物に作用すると想定される衝撃に関する事項

調査年度	平成27年度
------	--------

溪流の位置	溪流番号	B072112	溪流名	鼠入の沢3	所在地	岩手県下閉伊郡岩泉町鼠入
-------	------	---------	-----	-------	-----	--------------

横断測線番号	土石流の高さh(m)	土石流の流体力Fd(kN/m ²)	建築物の耐力P2(kN/m ²)	横断測線番号	土石流の高さh(m)	土石流の流体力Fd(kN/m ²)	建築物の耐力P2(kN/m ²)
No.0	0.70	25.33	10.27				
No.1	0.49	16.44	13.98				
No.2	0.50	16.69	13.81				
No.3	0.37	11.39	18.12				
No.4	0.35	9.94	18.76				
No.5	0.31	7.32	21.05				
No.6	0.29	5.47	22.86				
No.7	0.27	3.99	24.17				
No.8	0.27	3.38	24.51				
No.9	0.27	2.45	24.44				
No.10	0.27	2.11	24.10				
No.11	0.28	1.63	23.10				
No.12	0.39	0.63	17.14				
No.13	0.00	0.00	0.00				
No.14	0.00	0.00	0.00				
No.15	0.00	0.00	0.00				
No.16	0.00	0.00	0.00				
No.17	0.00	0.00	0.00				
No.18	0.00	0.00	0.00				