

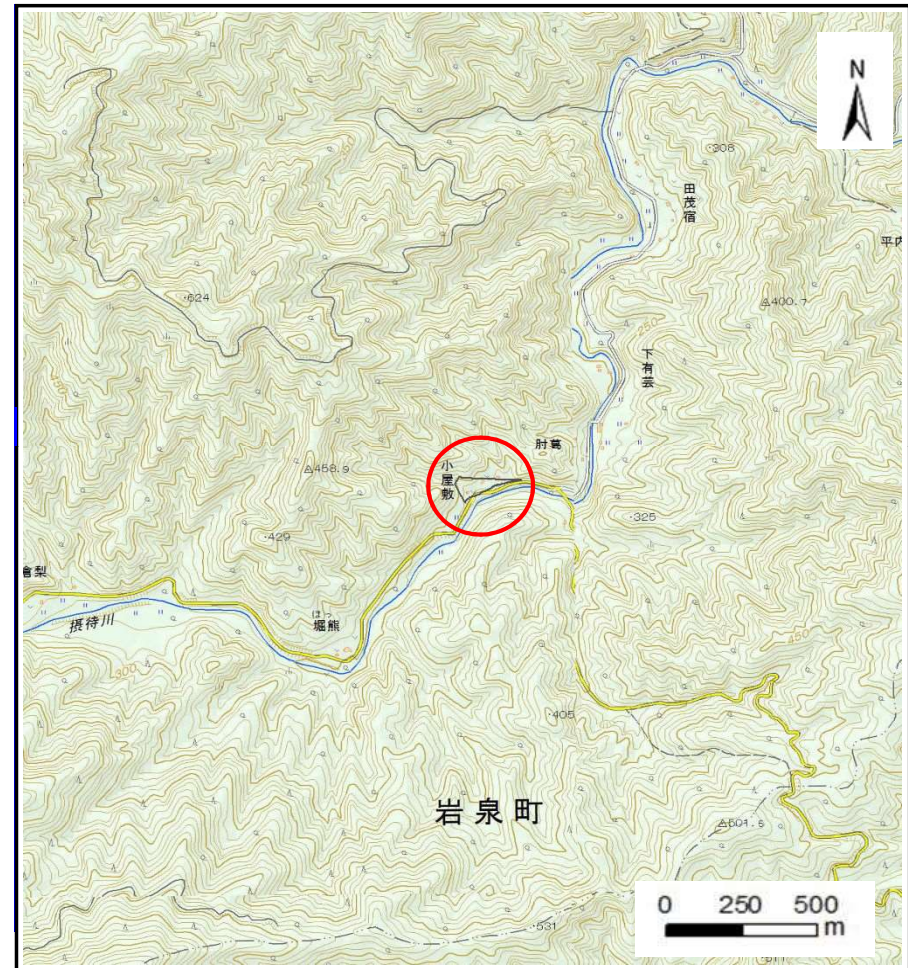
# 土砂災害防止に関する基礎調査(土石流)

表紙 概況,位置図

|         |                    |
|---------|--------------------|
| 自然現象の種類 | 土石流                |
| 溪流番号    | B072109            |
| 水系名     | 撰待川                |
| 河川名     | 撰待川                |
| 溪流名     | 小屋敷の沢6             |
| 所在地     | 下閉伊郡岩泉町下有芸字肘葛      |
| 調査機関    | 岩手県沿岸広域振興局岩泉土木センター |



概況図(S=1:200,000)



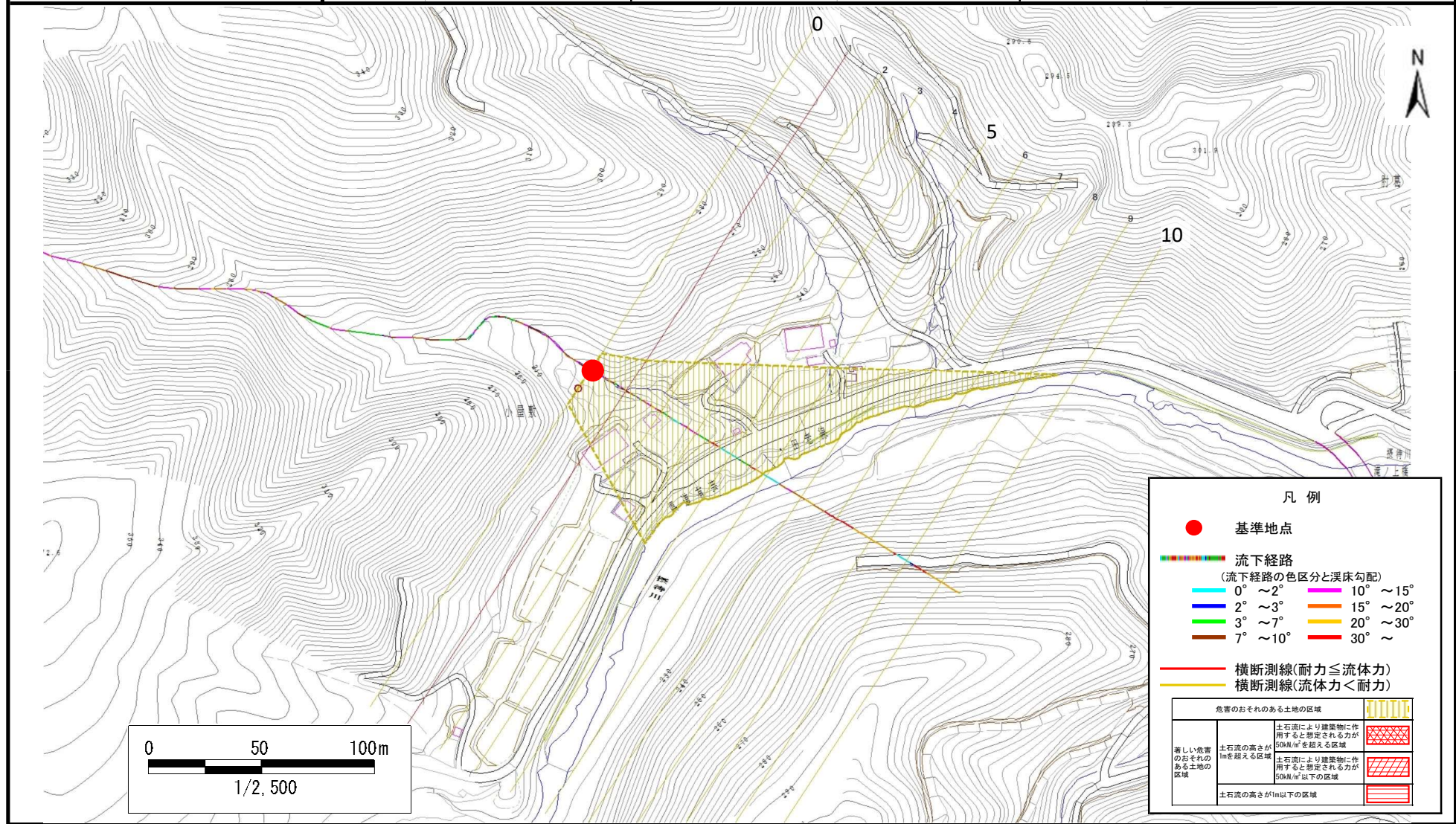
位置図(S=1:25,000)

# 土石流区域調査

様式3-1 危害のおそれのある土地、著しい危害のおそれのある土地の設定図

調査年度 平成29年度

溪流の位置 溪流番号 B072109 溪流名 小屋敷の沢6 所在地 下閉伊郡岩泉町下有芸字肘葛



**凡例**

- 基準地点
- 流下経路  
(流下経路の色区分と溪床勾配)
 

|          |           |
|----------|-----------|
| 0° ~ 2°  | 10° ~ 15° |
| 2° ~ 3°  | 15° ~ 20° |
| 3° ~ 7°  | 20° ~ 30° |
| 7° ~ 10° | 30° ~     |
- 横断測線(耐力 ≤ 流体力)
- 横断測線(流体力 < 耐力)

| 危害のおそれのある土地の区域    |  |
|-------------------|--|
| 著しい危害のおそれのある土地の区域 | 土石流により建築物に作用すると想定される力が50kN/m <sup>2</sup> を超える区域 |
|                   | 土石流の高さが1mを超える区域                                  |
|                   | 土石流により建築物に作用すると想定される力が50kN/m <sup>2</sup> 以下の区域  |
| 土石流の高さが1m以下の区域    |  |

### 土石流区域調書

様式3-2 建築物に作用すると想定される衝撃に関する事項

調査年度 平成29年度

|       |      |         |     |        |     |               |
|-------|------|---------|-----|--------|-----|---------------|
| 溪流の位置 | 溪流番号 | B072109 | 溪流名 | 小屋敷の沢6 | 所在地 | 下閉伊郡岩泉町下有芸字肘葛 |
|-------|------|---------|-----|--------|-----|---------------|

| 横断測線番号 | 土石流の高さh(m) | 土石流の流体力Fd(kN/m <sup>2</sup> ) | 建築物の耐力P2(kN/m2) | 横断測線番号 | 土石流の高さh(m) | 土石流の流体力Fd(kN/m <sup>2</sup> ) | 建築物の耐力P2(kN/m2) |
|--------|------------|-------------------------------|-----------------|--------|------------|-------------------------------|-----------------|
| No.0   | 0.51       | 12.74                         | 13.42           |        |            |                               |                 |
| No.1   | 0.77       | 20.94                         | 9.42            |        |            |                               |                 |
| No.2   | 0.51       | 10.56                         | 13.57           |        |            |                               |                 |
| No.3   | 0.50       | 10.65                         | 13.62           |        |            |                               |                 |
| No.4   | 0.50       | 11.02                         | 13.83           |        |            |                               |                 |
| No.5   | 0.49       | 11.39                         | 14.04           |        |            |                               |                 |
| No.6   | 0.50       | 9.42                          | 13.81           |        |            |                               |                 |
| No.7   | 0.49       | 4.71                          | 13.90           |        |            |                               |                 |
| No.8   | 0.86       | 0.90                          | 8.61            |        |            |                               |                 |
| No.9   | 0.00       | 0.00                          | 0.00            |        |            |                               |                 |
| No.10  | 0.00       | 0.00                          | 0.00            |        |            |                               |                 |
|        |            |                               |                 |        |            |                               |                 |
|        |            |                               |                 |        |            |                               |                 |
|        |            |                               |                 |        |            |                               |                 |
|        |            |                               |                 |        |            |                               |                 |
|        |            |                               |                 |        |            |                               |                 |
|        |            |                               |                 |        |            |                               |                 |
|        |            |                               |                 |        |            |                               |                 |
|        |            |                               |                 |        |            |                               |                 |
|        |            |                               |                 |        |            |                               |                 |
|        |            |                               |                 |        |            |                               |                 |