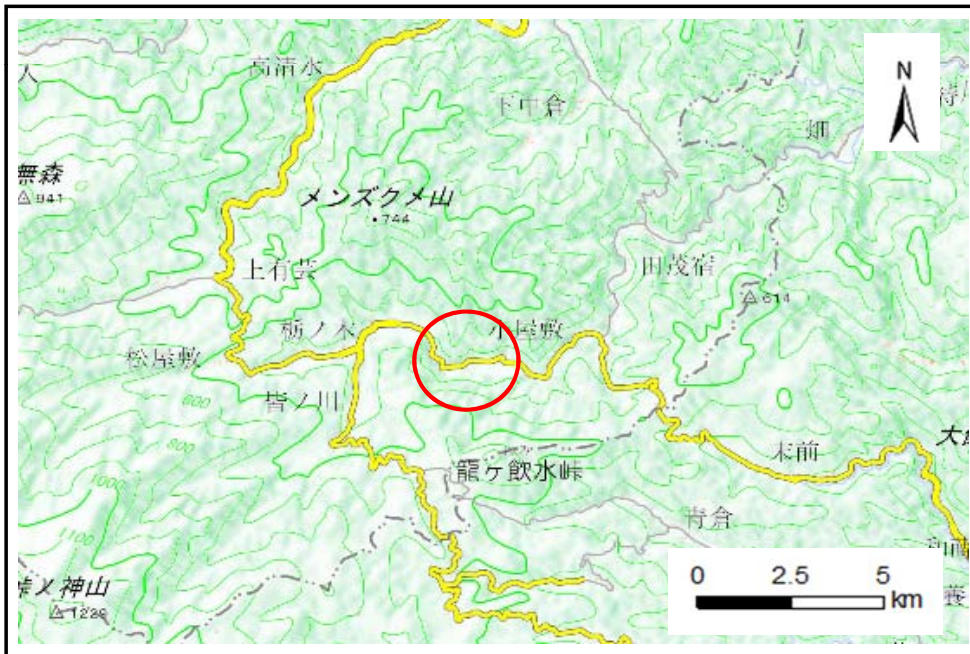


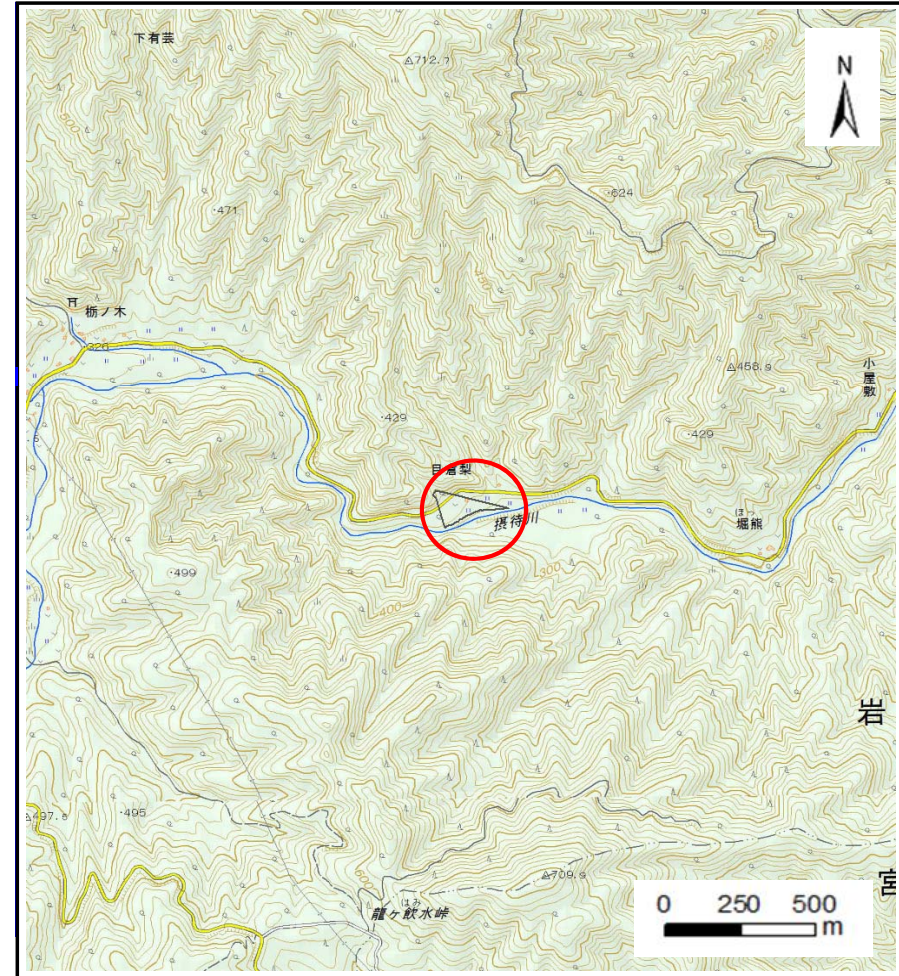
土砂災害防止に関する基礎調査(土石流)

表紙 概況,位置図

自然現象の種類	土石流
溪流番号	B072108
水系名	摂待川
河川名	摂待川
溪流名	目倉梨の沢
所在地	下閉伊郡岩泉町下有芸字目倉梨
調査機関	岩手県沿岸広域振興局岩泉土木センター



概況図(S=1:200,000)



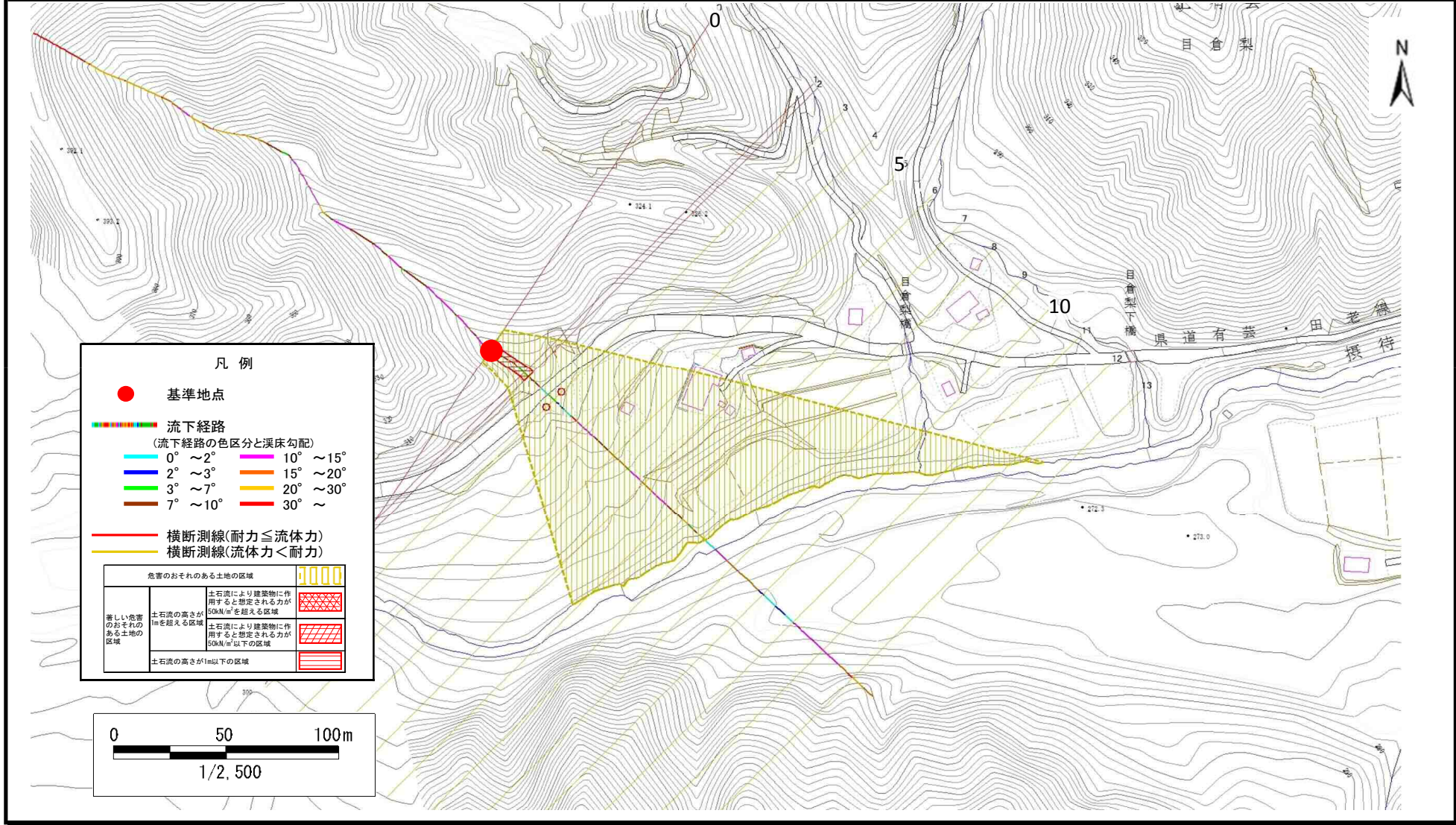
位置図(S=1:25,000)

土石流区域調査

様式3-1 危害のおそれのある土地、著しい危害のおそれのある土地の設定図

調査年度 平成29年度

渓流の位置 渓流番号 B072108 渓流名 目倉梨の沢 所在地 下閉伊郡岩泉町下有芸字目倉梨



土 石 流 区 域 調 書

様式3-2 建築物に作用すると想定される衝撃に関する事項

調査年度 平成29年度

渓 流 の 位 置 渓流番号 B072108 渓流名 目倉梨の沢 所在地 下閉伊郡岩泉町下有芸字目倉梨

横断測線番号	土石流の高さh(m)	土石流の流体力F _d (kN/m ²)	建築物の耐力P ₂ (kN/m ²)	横断測線番号	土石流の高さh(m)	土石流の流体力F _d (kN/m ²)	建築物の耐力P ₂ (kN/m ²)
No.0	0.63	24.53	11.12				
No.1	0.50	16.12	13.64				
No.2	0.49	15.29	13.95				
No.3	0.31	7.31	21.14				
No.4	0.30	6.77	21.67				
No.5	0.30	6.56	21.88				
No.6	0.30	6.31	22.13				
No.7	0.29	6.39	22.27				
No.8	0.29	6.58	22.59				
No.9	0.28	5.44	23.01				
No.10	0.26	3.43	24.67				
No.11	0.26	2.72	24.77				
No.12	0.27	1.87	23.91				
No.13	0.37	0.68	17.94				