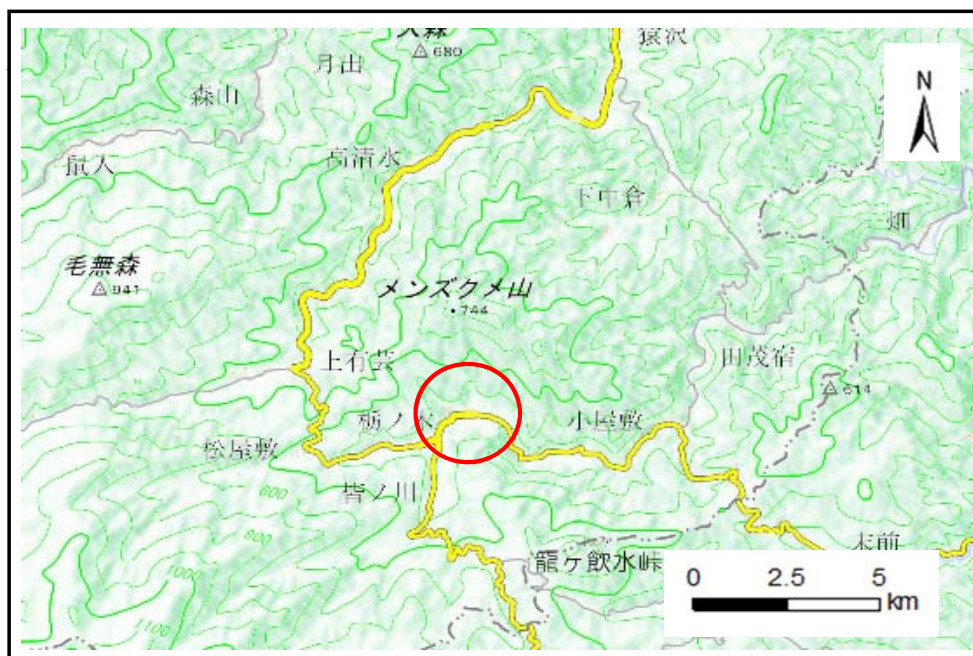


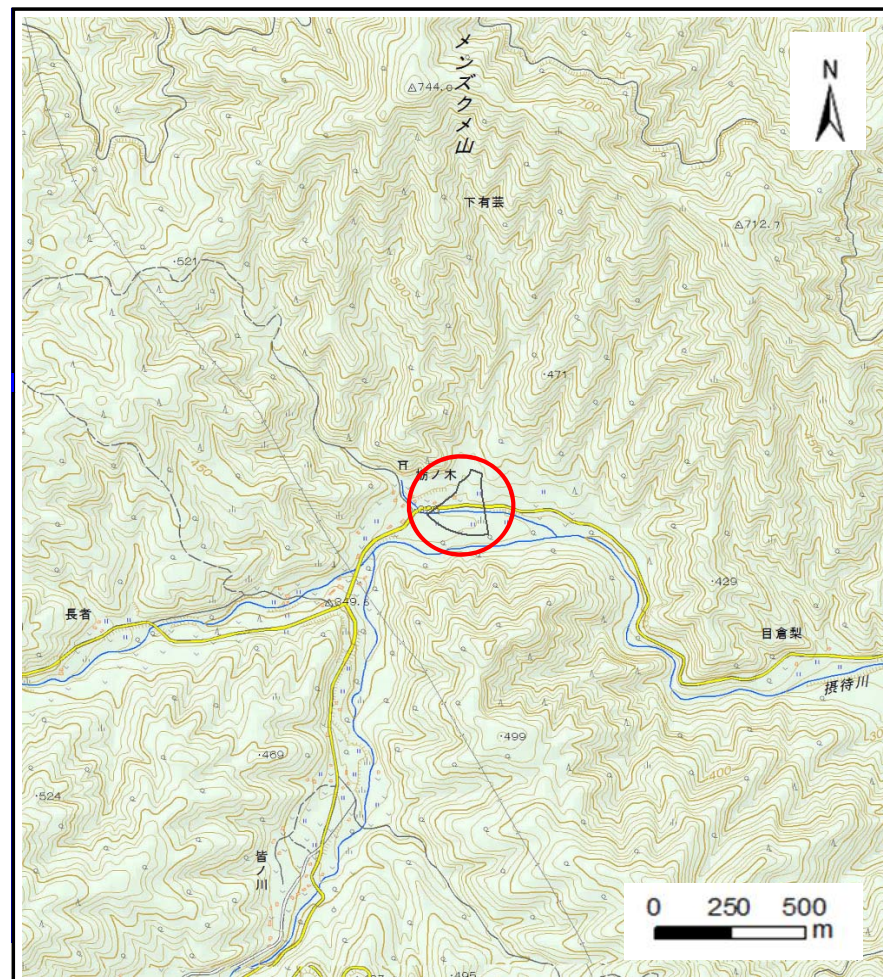
## 土砂災害防止に関する基礎調査(土石流)

表紙 概況,位置図

自然現象の種類	土石流
溪流番号	B072107
水系名	摂待川
河川名	摂待川
溪流名	栢ノ木の沢5
所在地	下閉伊郡岩泉町下有芸字後
調査機関	岩手県沿岸広域振興局岩泉土木センター



概況図(S=1:200.000)



位置図(S=1:25.000)

# 土石流区域調査

様式3-1 危害のおそれのある土地、著しい危害のおそれのある土地の設定図

調査年度 平成29年度

溪流の位置 溪流番号 B072107 溪流名 栃ノ木の沢5 所在地 下閉伊郡岩泉町下有芸字後



# 土石流区域調書

様式3-2 建築物に作用すると想定される衝撃に関する事項

調査年度 平成29年度

溪流の位置	溪流番号	B072107	溪流名	栢ノ木の沢5	所在地	下閉伊郡岩泉町下有芸字後
-------	------	---------	-----	--------	-----	--------------

横断測線番号	土石流の高さh(m)	土石流の流体力Fd(kN/m <sup>2</sup> )	建築物の耐力P2(kN/m <sup>2</sup> )	横断測線番号	土石流の高さh(m)	土石流の流体力Fd(kN/m <sup>2</sup> )	建築物の耐力P2(kN/m <sup>2</sup> )
No.0	1.46	25.91	5.83				
No.1	1.29	23.47	6.31				
No.2	1.37	23.88	6.06				
No.3	0.99	15.63	7.68				
No.4	0.98	15.95	7.74				
No.5	1.00	15.38	7.66				
No.6	1.00	13.94	7.63				
No.7	1.01	12.37	7.56				
No.8	1.03	10.85	7.45				
No.9	1.07	8.98	7.23				
No.10	1.13	7.32	6.95				
No.11	1.15	6.87	6.85				
No.12	1.21	5.97	6.63				
No.13	1.24	5.52	6.50				
No.14	1.45	3.71	5.85				