

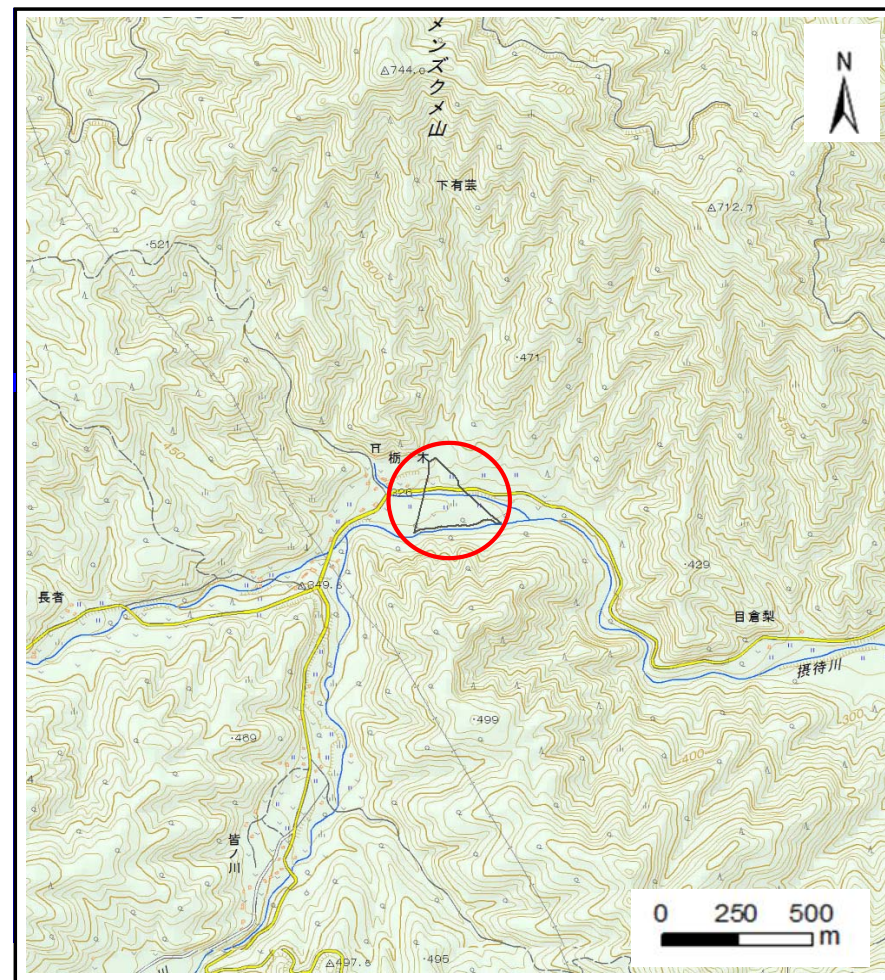
土砂災害防止に関する基礎調査(土石流)

表紙 概況,位置図

自然現象の種類	土石流
溪流番号	B072106
水系名	摂待川
河川名	摂待川
溪流名	栃ノ木の沢4
所在地	下閉伊郡岩泉町下有芸字後
調査機関	岩手県沿岸広域振興局岩泉土木センター



概況図(S=1:200,000)



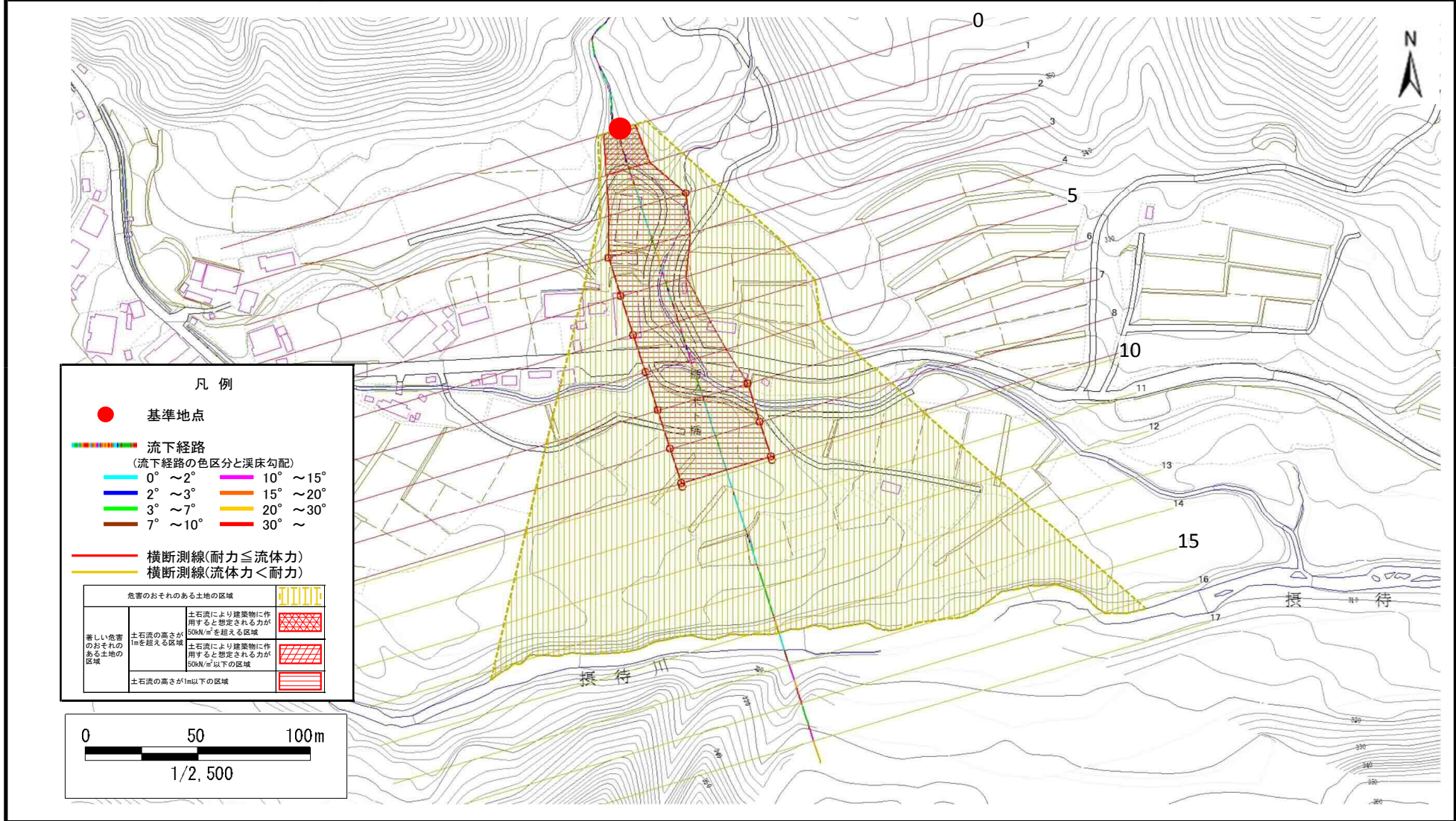
位置図(S=1:25,000)

土石流区域調査

様式3-1 危害のおそれのある土地、著しい危害のおそれのある土地の設定図

調査年度 平成29年度

溪流の位置 溪流番号 B072106 溪流名 栃ノ木の沢4 所在地 下閉伊郡岩泉町下有芸字後



土石流区域調書

様式3-2 建築物に作用すると想定される衝撃に関する事項

調査年度 平成29年度

溪流の位置
溪流番号 B072106
溪流名
栃ノ木の沢4
所在地
下閉伊郡岩泉町下有芸字後

横断測線番号	土石流の高さh(m)	土石流の流体力F _d (kN/m ²)	建築物の耐力P ₂ (kN/m ²)	横断測線番号	土石流の高さh(m)	土石流の流体力F _d (kN/m ²)	建築物の耐力P ₂ (kN/m ²)
No.0	1.66	36.30	5.39				
No.1	1.37	26.24	6.07				
No.2	0.88	14.77	8.45				
No.3	0.88	13.34	8.42				
No.4	0.87	13.83	8.54				
No.5	0.89	12.98	8.41				
No.6	0.89	12.10	8.39				
No.7	0.89	11.25	8.34				
No.8	0.93	8.66	8.09				
No.9	0.95	7.99	7.98				
No.10	0.95	7.75	7.94				
No.11	0.97	7.30	7.85				
No.12	0.96	7.33	7.86				
No.13	1.06	5.27	7.29				
No.14	0.91	7.23	8.26				
No.15	0.99	6.02	7.68				
No.16	0.00	0.00	0.00				
No.17	0.00	0.00	0.00				