

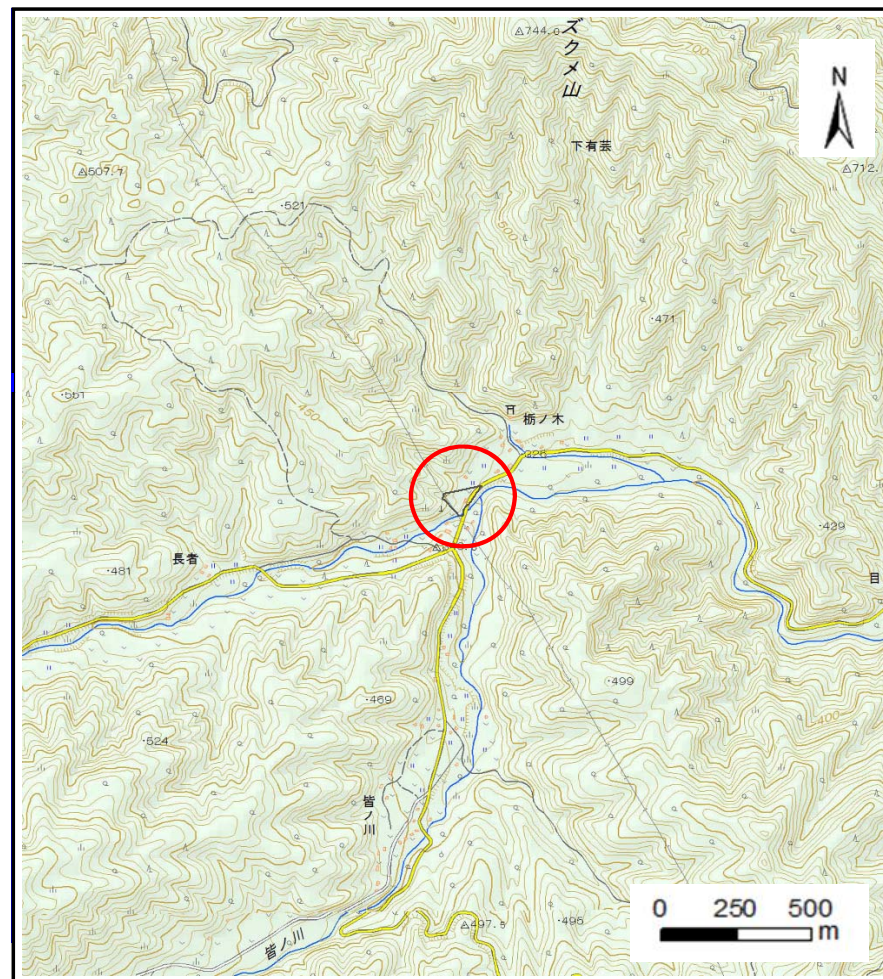
土砂災害防止に関する基礎調査(土石流)

表紙 概況,位置図

自然現象の種類	土石流
溪流番号	B072105
水系名	摂待川
河川名	摂待川
溪流名	栃ノ木の沢3
所在地	下閉伊郡岩泉町下有芸字栃ノ木
調査機関	岩手県沿岸広域振興局岩泉土木センター



概況図(S=1:200,000)



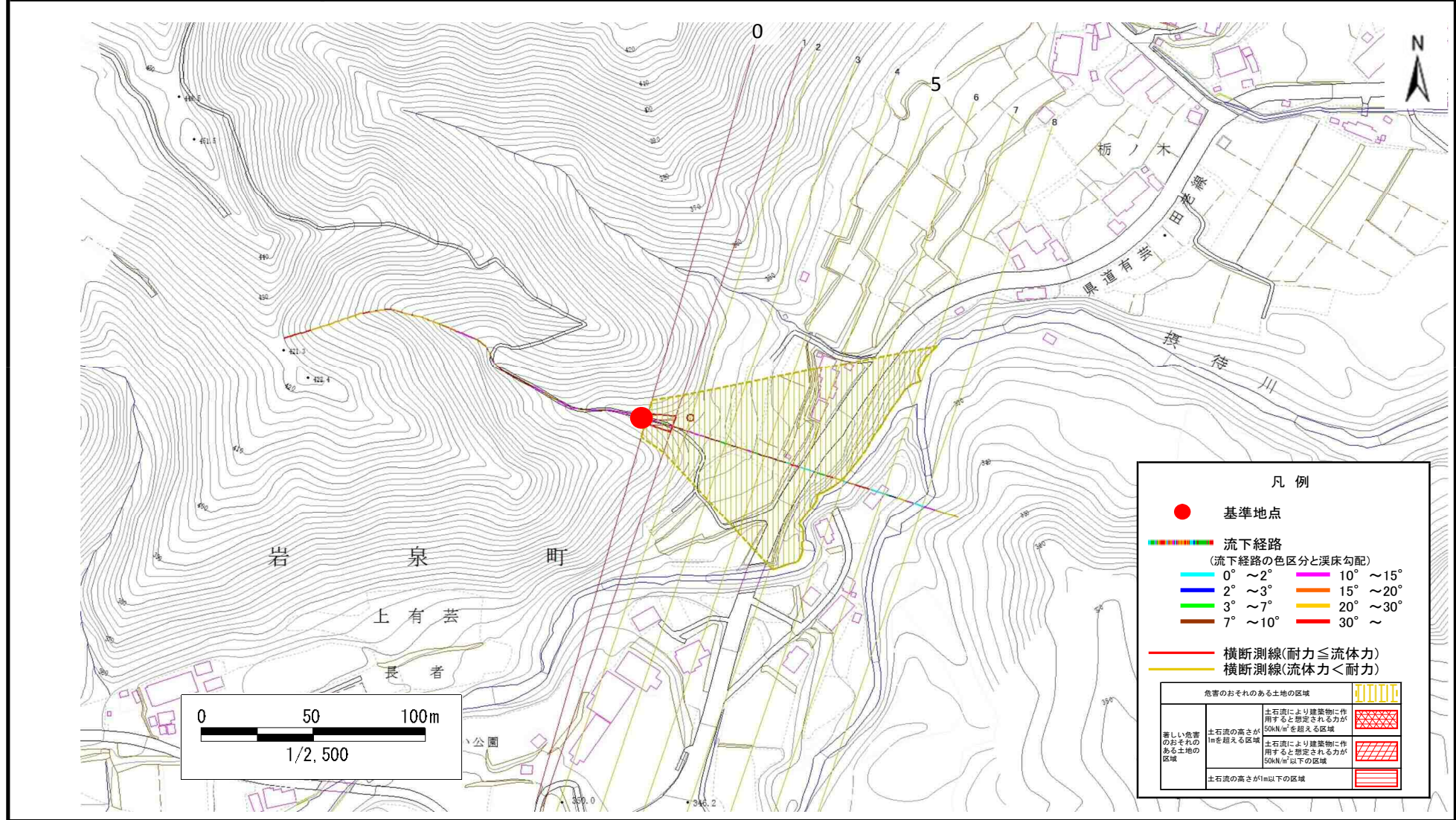
位置図(S=1:25,000)

土石流区域調査

様式3-1 危害のおそれのある土地、著しい危害のおそれのある土地の設定図

調査年度 平成29年度

溪流の位置 溪流番号 B072105 溪流名 栃ノ木の沢3 所在地 下閉伊郡岩泉町下有芸字栃ノ木



土石流区域調査書

様式3-2 建築物に作用すると想定される衝撃に関する事項

調査年度 平成29年度

渓流の位置
渓流番号 B072105
渓流名 栃ノ木の沢3
所在地 下閉伊郡岩泉町下有芸字栃ノ木

横断測線番号	土石流の高さh(m)	土石流の流体力Fd (kN/m ²)	建築物の耐力P2(kN/m ²)	横断測線番号	土石流の高さh(m)	土石流の流体力Fd (kN/m ²)	建築物の耐力P2(kN/m ²)
No.0	0.56	30.33	12.42				
No.1	0.41	18.65	16.26				
No.2	0.32	12.65	20.43				
No.3	0.33	12.01	19.94				
No.4	0.19	4.69	33.72				
No.5	0.17	3.87	36.83				
No.6	0.22	5.41	29.53				
No.7	0.23	3.73	28.38				
No.8	0.23	3.73	28.39				